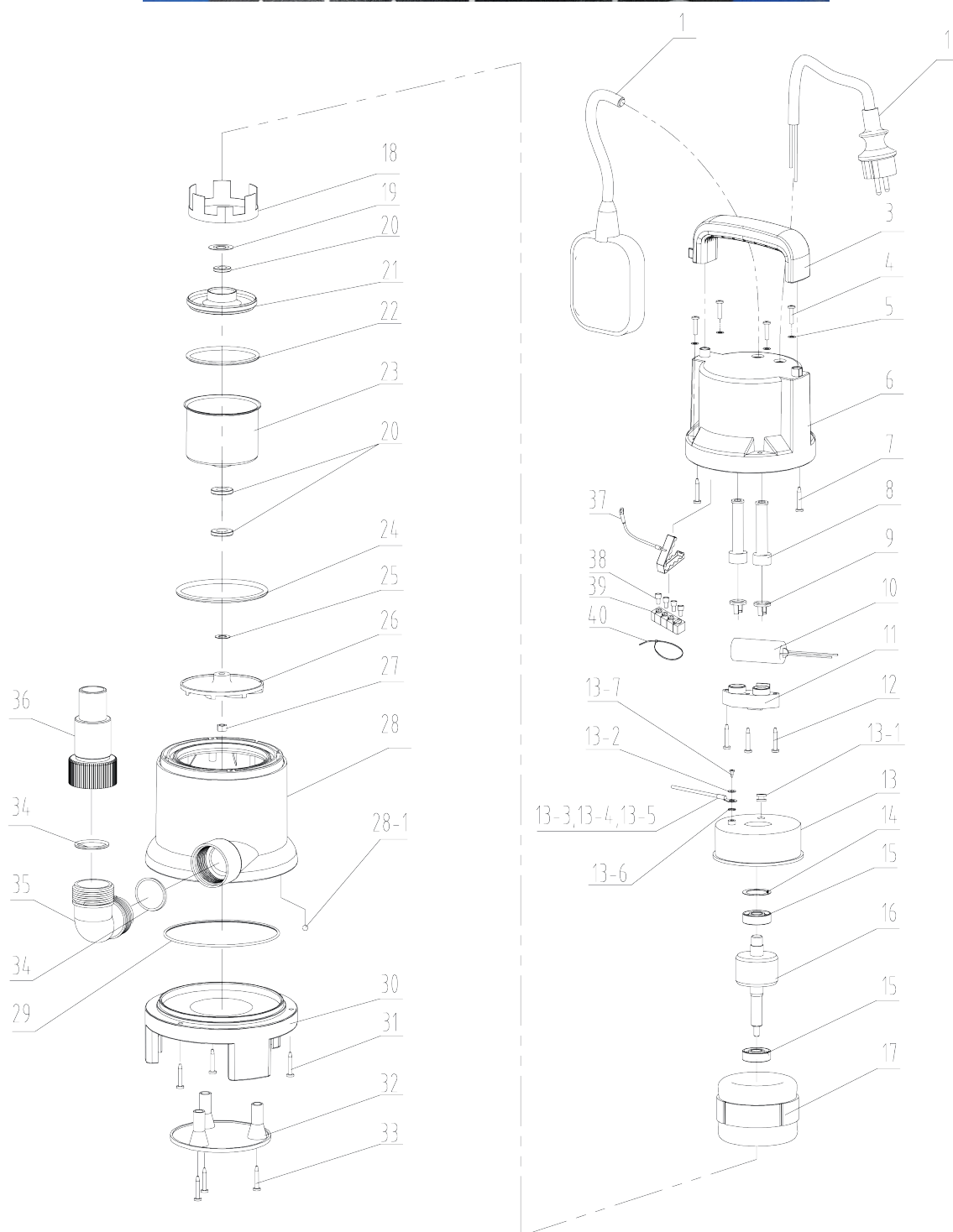
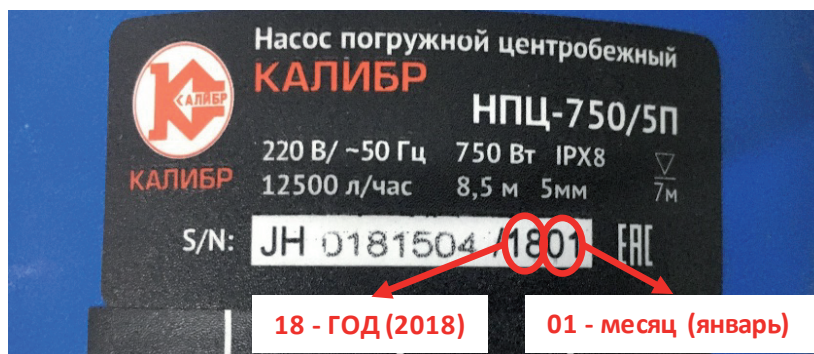




Электрический насос центробежный «Калибр НПЦ-400/35П» (JH)

ВНИМАНИЕ! Для подбора запчастей Вам необходимо знать **ГОД** и **МЕСЯЦ** выпуска насоса





Электрический насос центробежный
«Калибр НПЦ-400/35П»
(JH)

Поз.	Наименование	Артикул	Поз.	Наименование	Артикул
1	Кабель питания 3×0,75мм ² с вилкой L=10м	НПЦ400/35П(Ж).01	19	Статор	НПЦ400/35П(Ж).19
2	Выключатель поплавокый Lкаб=350мм Øкаб=9,5мм	У00541	20	Сальник резиновый 12×24×4,5	У02821
3	Рукоятка	У04489	21	Стакан статора	НПЦ400/35П(Ж).21
4	Винт	НПЦ400/35П(Ж).04	22	Кольцо резиновое Ø90×4,8	У00562
5	Шайба	НПЦ400/35П(Ж).05	23	Шайба	НПЦ400/35П(Ж).23
6	Крышка насоса	У04490	24	Крыльчатка	У04488
7	Винт	НПЦ400/35П(Ж).07	25	Гайка М8×1.25	НПЦ400/35П(Ж).25
8	Бандаж резиновый (для кабеля)	У00578	26	Корпус насоса	У04491
9	Бандаж резиновый (для поплавка)	У00542	27-1	Шарик стальной Ø6	У02599
10	Втулка кабеля	НПЦ400/35П(Ж).10	27-2	Шайба	НПЦ400/35П(Ж).27-2
11	Втулка кабеля	НПЦ400/35П(Ж).11	27-3	Винт ST2.9×8.5	НПЦ400/35П(Ж).27-3
12	Конденсатор 8 мкФ/450В СВВ60 (с проводами)	У02263	28	Кольцо резиновое Ø123×3	У00557
13	Держатель конденсатора	НПЦ400/35П(Ж).13	29	Корпус нагнетателя	У04492
14	Винт	НПЦ400/35П(Ж).14	30	Винт	НПЦ400/35П(Ж).30
15	Крышка двигателя	НПЦ400/35П(Ж).15	31	Крышка нагнетателя	НПЦ400/35П(Ж).31
15-1	Сальник кабельный	НПЦ400/35П(Ж).15-1	32	Винт	НПЦ400/35П(Ж).32
15-2	Шайба 4	НПЦ400/35П(Ж).15-2	33	Кольцо резиновое Ø37,5*3	У02807
15-3	Провод монтажный	НПЦ400/35П(Ж).15-3	34	Патрубок угловой	У04440
15-4	Наконечник провода	НПЦ400/35П(Ж).15-4	35	Штуцер выходной	У02811
15-5	Шайба 4	НПЦ400/35П(Ж).15-5	36	Клемма заземления	НПЦ400/35П(Ж).36
15-6	Винт	НПЦ400/35П(Ж).15-6	37	Наконечник провода	НПЦ400/35П(Ж).37
16	Шайба волнистая	НПЦ400/35П(Ж).16	38	Наконечник провода	НПЦ400/35П(Ж).38
17	Подшипник 6201-2Z	У00034	39	Клеммник	НПЦ400/35П(Ж).39
18	Якорь L=117мм (до 05.2018)	НПЦ400/35П(Ж)2016).16	40	Стяжка пластмассовая	НПЦ400/35П(Ж).40
18	Якорь (с 05.2018 - н.в.)	У06602	41	Винт	НПЦ400/35П(Ж).41
19-21	Статор в сборе (до 05.2018)	У04422	42	Шайба	НПЦ400/35П(Ж).42
19-21	Статор в сборе (с 05.2018 - н.в.)	У06601			