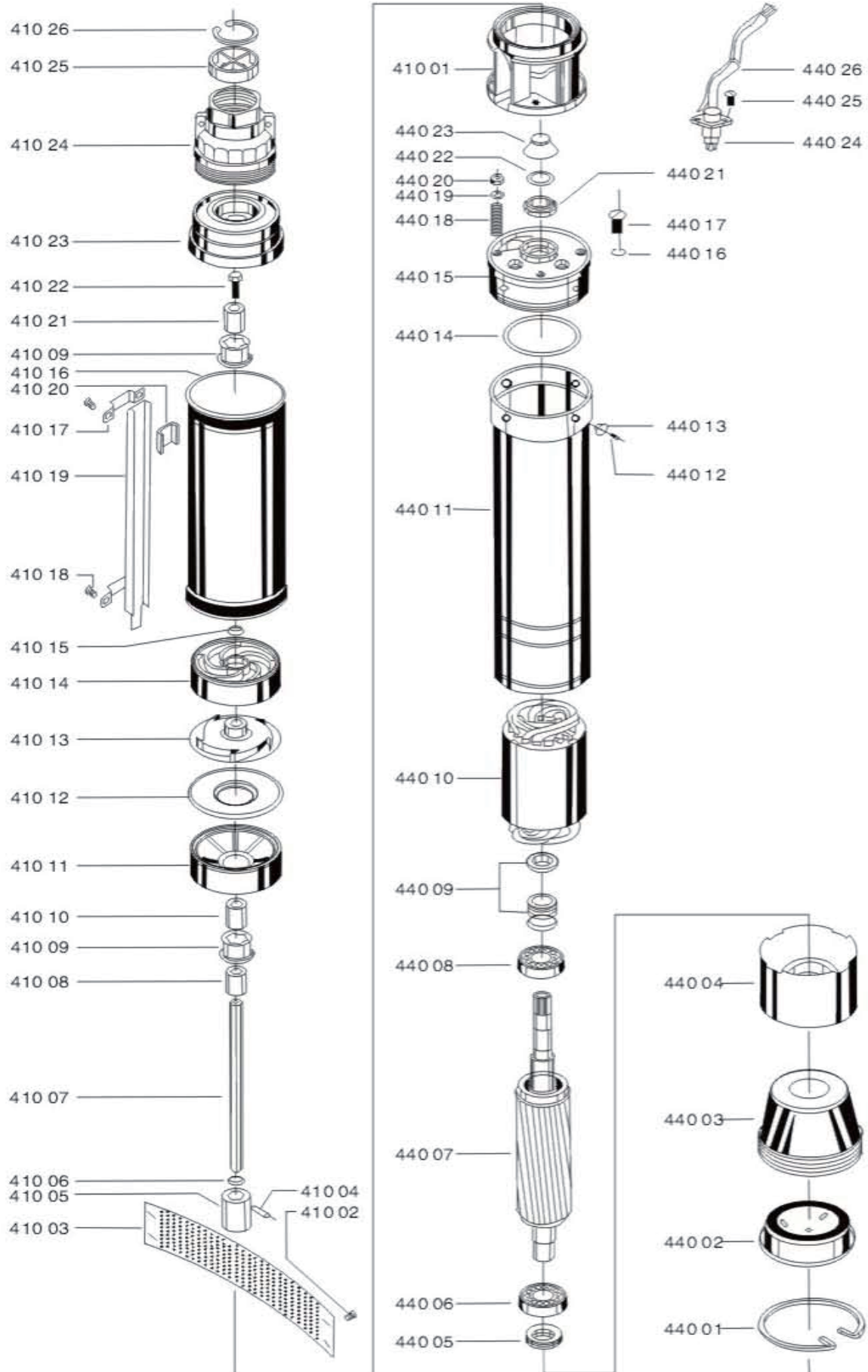




Эл. насос погружной центробежный скважинный «Калибр НПЦС-2,8/40-250»



**Эл. насос погружной центробежный
скважинный «Калибр НПЦС-2,8/40-250»**



Поз.	Наименование	Артикул	Поз.	Наименование	Артикул
41001	Суппорт промежуточный	НПЦС2,8/40(РН).41001	44001	Кольцо пружинное	НПЦС2,8/40(РН).44001
41002	Винт	НПЦС2,8/40(РН).41002	44002	Крышка нижняя	НПЦС2,8/40(РН).44002
41003	Фильтр	НПЦС2,8/40(РН).41003	44003	Чашка резиновая	НПЦС2,8/40(РН).44003
41004	Палец	НПЦС2,8/40(РН).41004	44004	Корпус подшипника	НПЦС2,8/40(РН).44004
41005	Втулка	НПЦС2,8/40(РН).41005	44005	Упорный подшипник	НПЦС2,8/40(РН).44005
41006	Шайба	НПЦС2,8/40(РН).41006	44006	Подшипник	НПЦС2,8/40(РН).44006
41007	Вал	НПЦС2,8/40(РН).41007	44007	Якорь	НПЦС2,8/40(РН).44007
41008	Втулка	НПЦС2,8/40(РН).41008	44008	Подшипник	НПЦС2,8/40(РН).44008
41009	Направляющая втулка	НПЦС2,8/40(РН).41009	44009	Сальник пружинный	НПЦС2,8/40(РН).44009
41010	Подшипник скольжения	НПЦС2,8/40(РН).41010	44010	Статор	НПЦС2,8/40(РН).44010
41011	Промежуточная опора	НПЦС2,8/40(РН).41011	44011	Корпус двигателя	НПЦС2,8/40(РН).44011
41012	Крышка крыльчатки	У06631	44012	Винт	НПЦС2,8/40(РН).44012
41013	Крыльчатка		44013	Кольцо стопорное	НПЦС2,8/40(РН).44013
41014	Диффузор		44014	Кольцо резиновое	НПЦС2,8/40(РН).44014
41015	Прокладка	НПЦС2,8/40(РН).41015	44015	Камера маслянная	НПЦС2,8/40(РН).44015
41016	Корпус насосной части	НПЦС2,8/40(РН).41016	44016	Кольцо резиновое	НПЦС2,8/40(РН).44016
41017	Пластина защитная	НПЦС2,8/40(РН).41017	44017	Винт	НПЦС2,8/40(РН).44017
41018	Винт	НПЦС2,8/40(РН).41018	44018	Штифт	НПЦС2,8/40(РН).44018
41019	Корпус защитный	НПЦС2,8/40(РН).41019	44019	Шайба	НПЦС2,8/40(РН).44019
41020	Прижим кабеля	НПЦС2,8/40(РН).41020	44020	Гайка	НПЦС2,8/40(РН).44020
41021	Подшипник скольжения	НПЦС2,8/40(РН).41021	44021	Кольцо уплотнительное	НПЦС2,8/40(РН).44021
41022	Винт	НПЦС2,8/40(РН).41022	44022	Прокладка	НПЦС2,8/40(РН).44022
41023	Корпус клапана	НПЦС2,8/40(РН).41023	44023	Колпачок	НПЦС2,8/40(РН).44023
41024	Выход	НПЦС2,8/40(РН).41024	44024	Сальник кабельный	НПЦС2,8/40(РН).44024
41025	Клапан обратный	НПЦС2,8/40(РН).41025	44025	Винт	НПЦС2,8/40(РН).44025
41026	Кольцо пружинное	НПЦС2,8/40(РН).41026	44026	Кабель питания	НПЦС2,8/40(РН).44026