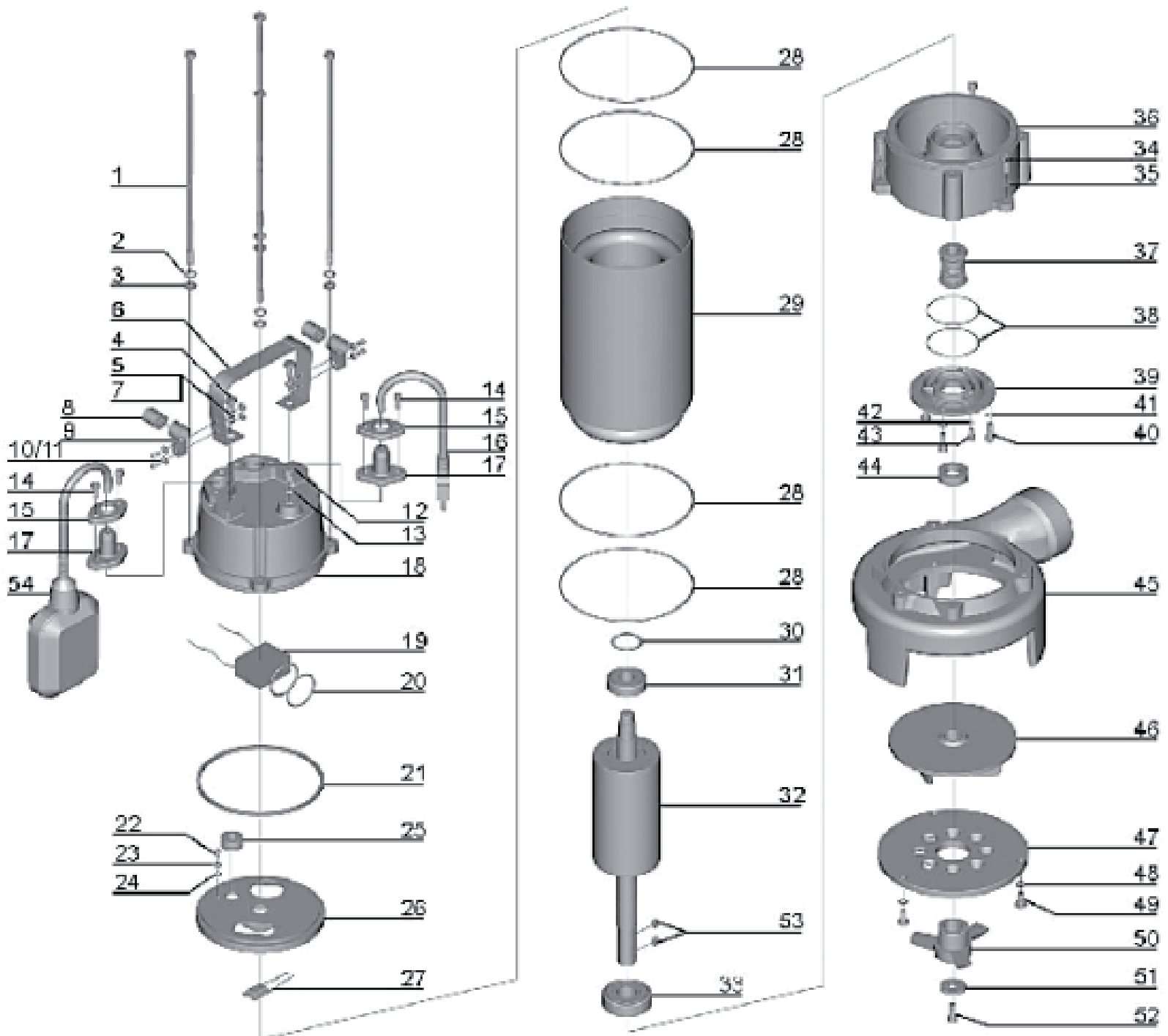


Эл. насос центроб. фекальный  
«Калибр НПЦ-1350НФ»



**Эл. насос центроб. фекальный  
«Калибр НПЦ-1350НФ»**



Поз.	Наименование	Артикул	Поз.	Наименование	Артикул
1	Болт М5×240(35)	НПЦ1350НФ(Li).01	29	Статор до декабря 2019	НПЦ1350НФ(Li2019).29
2	Шайба пружинная 5	НПЦ1350НФ(Li).02	29	Статор с января 2020	НПЦ1350НФ(Li2020).29
3	Шайба 5	НПЦ1350НФ(Li).03	30	Шайба волнистая	НПЦ1350НФ(Li).30
4	Винт	НПЦ1350НФ(Li).04	31	Подшипник 6202RS	У00023
5	Шайба	НПЦ1350НФ(Li).05	32	Якорь L=310 мм, М12, ф61*102	НПЦ1350НФ(Li).32
6	Ручка	НПЦ1350НФ(Li).06	33	Подшипник 6202RS	У00023
7	Гайка	НПЦ1350НФ(Li).07	34	Винт	НПЦ1350НФ(Li).34
8	Втулка защитная	НПЦ1350НФ(Li).08	35	Шайба	НПЦ1350НФ(Li).35
9	Зажим кабельный	НПЦ1350НФ(Li).09	36	Корпус промежуточный	НПЦ1350НФ(Li).36
10	Шайба	НПЦ1350НФ(Li).10	37	Сальник пружинный	У06030
11	Винт	НПЦ1350НФ(Li).11	38	Кольцо резиновое Ø50×1,8	НПЦ1350НФ(Li).38
12	Болт М8×10	НПЦ1350НФ(Li).12	39	Крышка камеры сальника	НПЦ1350НФ(Li).39
13	Кольцо резиновое	НПЦ1350НФ(Li).13	40	Винт	НПЦ1350НФ(Li).40
14	Винт	НПЦ1350НФ(Li).14	41	Шайба	НПЦ1350НФ(Li).41
15	Фланец	НПЦ1350НФ(Li).15	42	Кольцо резиновое	НПЦ1350НФ(Li).42
16	Кабель питания 2×1,0мм <sup>2</sup> с вилкой L=10м	НПЦ1350НФ(Li).16	43	Винт	НПЦ1350НФ(Li).43
17	Втулка защитная кабеля	НПЦ1350НФ(Li).17	44	Сальник резиновый Ø20×35×7	У03365
18	Крышка насоса	НПЦ1350НФ(Li).18	45	Корпус насоса	У07241
19	Конденсатор 40 мкФ/450 СВВ60 (с проводами)	НПЦ1350НФ(Li).19	46	Крыльчатка	НПЦ1350НФ(Li).46
20	Кольцо резиновое Ø55×3	У01756	47	Решётка	НПЦ1350НФ(Li).47
21	Кольцо резиновое	НПЦ1350НФ(Li).21	48	Шайба	НПЦ1350НФ(Li).48
22	Винт	НПЦ1350НФ(Li).22	49	Винт	НПЦ1350НФ(Li).49
23	Шайба пружинная	НПЦ1350НФ(Li).23	50	Нож радиальный	У06540
24	Шайба	НПЦ1350НФ(Li).24	51	Шайба	НПЦ1350НФ(Li).51
25	Втулка защитная	НПЦ1350НФ(Li).25	52	Винт	НПЦ1350НФ(Li).52
26	Крышка двигателя	НПЦ1350НФ(Li).26	53	Шпонка	НПЦ1350НФ(Li).53
27	Термопредохранитель	НПЦ1350НФ(Li).27	54	Блок отключения (поплавок)	У01742
28	Кольцо резиновое Ø122×2,3	НПЦ1350НФ(Li).28			