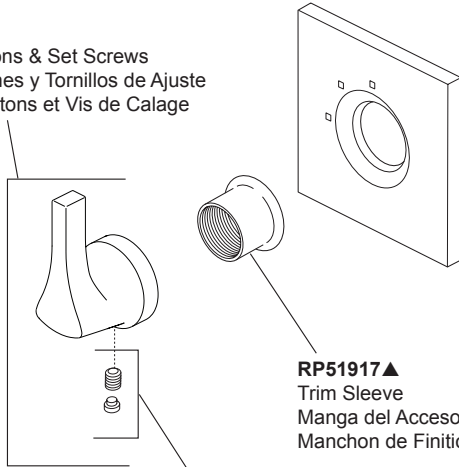
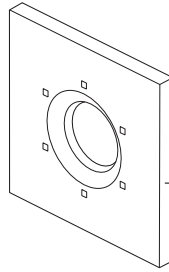


Models/Modelos/Modèles
T11874 & T11974
 Series/Series/Seria
Zura™

RP84842▲
 Handle, Buttons & Set Screws
 Manija, Botones y Tornillos de Ajuste
 Manette, Boutons et Vis de Calage



RP84938▲
 Buttons & Set Screws
 Botones y Tornillos de Ajuste
 Boutons et Vis de Calage



RP62381▲
 6-Function Escutcheon
 Chapeçon (6 funciones)
 Rosace (6 fonctions)

RP62380▲
 3-Function Escutcheon
 Chapeçon 3 funciones)
 Rosace (3 fonctions)

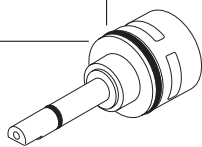
RP75137
 Diverter Extension Kit (not included)
 (adds 1" depth)
 Kit de extensión para desviador (no incluido)
 (se agrega 1 pulgada de profundidad)
 Trousse de rallonge pour inverseur (non inclus)
 (ajoute une profondeur de 1 po)

RP71717
 2-Function, Non-Shared Diverter Cartridge
 Cartucho desviador no-compartido de 2 funciones
 Cartouche d'inverseur non partagé, 2 fonctions

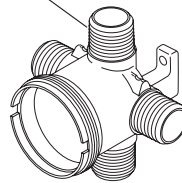
RP51918
 3-Function Cartridge
 Cartucho del desviador, 3 funciones
 Cartouche d'inverseur, 3 fonctions

RP71718
 3-Function, Non-Shared Diverter Cartridge
 Cartucho desviador no-compartido de 3 funciones
 Cartouche d'inverseur non partagé, 3 fonctions

RP51919
 6-Function Cartridge
 Cartucho del desviador, 6 funciones
 Cartouche d'inverseur, 6 fonctions



Body - 3 Port
 Cuerpo - 3 Tomas
 Corps - 3 Orifices

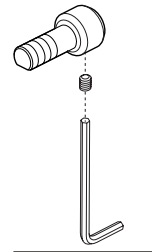


RP51916
 Sleeve
 Manga
 Manchon



RP64851
 Bonnet
 Bonete
 Chapeau

RP46078
 Test Cap & O-rings
 Casquillo de Prueba y Anillos "O"
 Bouchon d'essai et Joints Torique

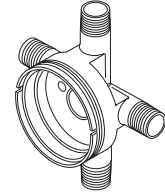


RP20032
 Plug
 Tapón
 Bouchon

**Using New Trim With
 Rough R11600**

Para el uso de un accesorio nuevo con tuberías internas R11600

Utilisation de la nouvelle finition avec les soupapes R11600



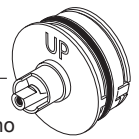
R11600

If you have **R11600** installed you will need to order **RP42410** (cartridge assembly), **RP37902** (3 function stem extender) OR **RP37903** (6 function stem extender) and **RP37890** (extension screw) to use the new trim.

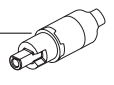
Si usted tiene instalado la pieza **R11600**, necesitará ordenar **RP42410** (ensamble del cartucho), **RP37902** (extensión de espiga de 3 funciones) o **RP37903** (extensión de espiga de 6 funciones) y **RP37890** (tornillo de extensión) para utilizar el accesorio nuevo.

Si vous avez installé l'article **R11600**, vous devez commander les articles **RP42410** (cartouche), **RP37902** (rallonge de tige pour soupape à 3 fonctions) OU **RP37903** (rallonge de tige pour soupape à 6 fonctions) et **RP37890** (vis de rallonge) et les utiliser avec la nouvelle finition.

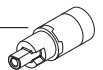
RP42410
 Cartridge Assembly
 Ensamble del Cartucho
 Cartouche



RP37902
 3 Function stem extender
 Extensión para la espiga - funciones 3
 Rallonge de tige - 3 fonctions



RP37903
 6 Function stem extender
 Extensión para la espiga - funciones 6
 Rallonge de tige - 6 fonctions



RP37890
 Extension Screw
 Tornillos de Extension
 Vis de Rallonge

