



Manual de instrucciones
Instruction manual

DISPENSADOR AUTOMÁTICO DE JABÓN
AUTOMATIC SOAP DISPENSER

GENWEC®





Lea detenidamente el manual del usuario antes de utilizar el producto.

El dispensador automático de jabón evita que se tenga que tocar con las manos el producto y previene así la infección. El diseño de la placa de circuito de bajo consumo y el uso de pilas de larga duración hacen que sean la mejor opción para hoteles, restaurantes, hospitales, escuelas y edificios en general.

CARACTERÍSTICAS

1. Gracias a un proceso de fabricación especial, los surtidores han obtenido la patente internacional, garantizando hasta los 300.000 usos y un molde que nunca tendrá fugas.
2. Con un diseño especial que hace que el cuerpo y la parte posterior encajen perfectamente. Su uso en lugares públicos es muy cómodo; la cubierta lo aísla del aire y del agua y no producirá moho en caso de almacenamiento del líquido por un período de tiempo largo.
3. El producto se combina con varias piezas independientes diferentes. Es fácil de desmontar; podrá sustituir las piezas estropeadas.

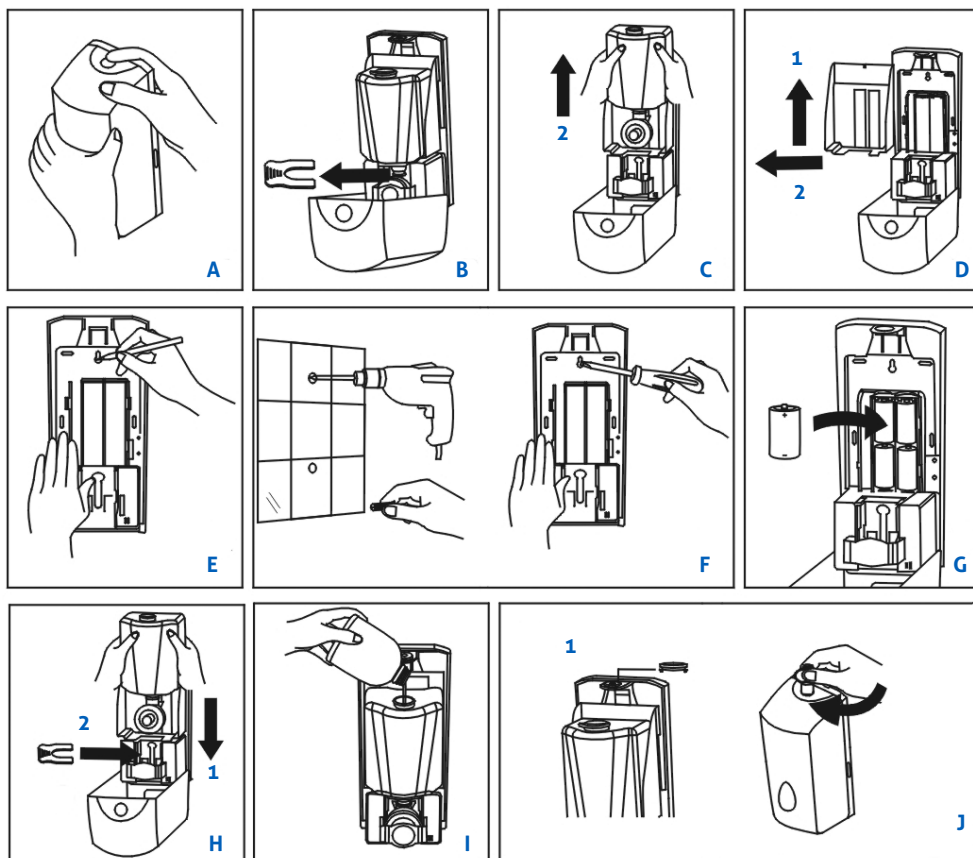
FORMA DE UTILIZACIÓN

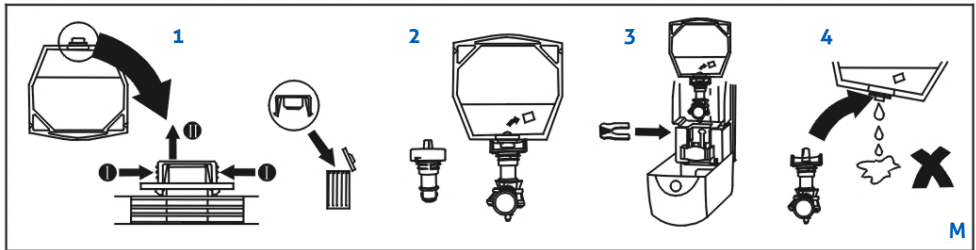
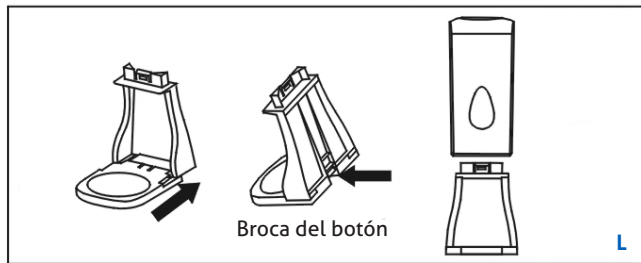
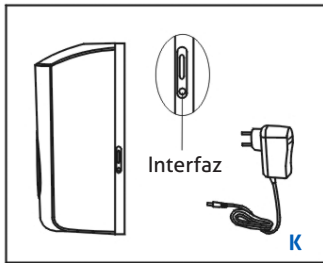
1. El producto resulta ideal para su uso en colectividades; al instalar el dispensador, asegúrese de que haya un espacio debajo del dispensador de al menos 40 cm.
2. Elija un lugar adecuado para su instalación; asegúrese de que no esté en un entorno húmedo.
3. No coloque el dispensador en el lado opuesto de un espejo, o bajo el agua.
4. No lo coloque bajo una luz potente ya que dañará el sensor de infrarrojos.
5. No utilice altas concentraciones de productos químicos líquidos.
6. Utilice la concentración correcta de líquido; en caso contrario, podría salir poco líquido o no salir nada.
7. El dispensador utiliza 4 pilas de 1,5 V (se recomiendan pilas alcalinas); el producto tiene indicador de baja alimentación; cuando vea que el indicador LED parpadea, la pila estará casi agotada y tendrá que cambiarla por una nueva.
8. Evite que haya obstáculos en un área de 14 cm bajo el sensor.
9. La máquina tiene sensor; coloque las manos bajo el surtidor a una distancia de no más de 10 cm.
10. Si la máquina no funciona
 - A: coloque las manos cerca del detector
 - B: Compruebe que las pilas no estén agotadas
 - C: Compruebe si el interruptor está en la posición de encendido o de apagado
 - D: Compruebe la parte inferior del dispensador; si hay mucha luz y una imagen invertida, coloque el dispensador en un lugar más alto
11. Si no cae líquido
 - A: Si es la primera vez que utiliza el producto y el líquido no llega al surtidor, inténtelo varias veces hasta que salga el líquido.
 - B: En caso de temperatura baja en invierno, el líquido podría solidificarse; vierta algo de agua a 60 grados. Espere unos minutos e inténtelo varias veces.
 - C: No hay suficiente jabón

ESPECIFICACIONES

Tamaño	L 145 X An. 140 X Alt. 280 mm L 145 X An. 140 X Alt. 445 mm (con la base)
Volumen	1.100 ml
Volumen/presión	1,5 ml (jabón)
Peso	1.005 g (sin incluir cubierta)
Material	ABS
Pila	4 pilas alcalinas tamaño "C". Opcionalmente adaptador AC - GW04 14 90 00/01

IMÁGENES DE LA INSTALACIÓN





PASOS PARA LA INSTALACIÓN

Español

- Paso 1.** Imagen A, presione con el dedo índice la tecla y tire hacia su mano.
- Paso 2.** Imagen B, tire de la placa de fijación del surtidor en dirección de la flecha y saque la botella según la flecha.
- Paso 3.** Imagen C, saque la botella.
- Paso 4.** Imagen D, saque la placa de soporte en la dirección de la flecha.
- Paso 5.** Imagen E, utilice la cubierta inferior como modelo, haga las marcas en la pared e instale el dispensador.
- Paso 6.** Imagen F, utilice la broca para hacer el orificio en los lugares marcados e inserte el taco de goma con la máquina. Utilice el tornillo para fijar la cubierta inferior a la pared.
- Paso 7.** Imagen G, coloque las 4 pilas de 1,5 V correctamente.
- Paso 8.** Imagen H, coloque botella en el dispensador.
- Paso 9.** Imagen J, quite el bloqueo de la llave, inserte la llave y gire en el sentido de las agujas del reloj 90 grados y, a continuación, cierre el dispensador.
- Paso 10.** Imagen K, se puede utilizar el adaptador de CA.
- Paso 11.** Imagen M, se puede utilizar una bolsa de plástico.



Please read user manual carefully before using

Auto soap dispenser avoids hand touch and mutual infection. Lower energy consumption circuit board design, battery long life-time using, which is the best choice for hotels, restaurants, hospitals, schools and buildings.

PRODUCT FEATURES

1. Through a special manufacturing process, the pumps gain the international patent, which can make sure the 300 thousands time pressing, perfect mould will never leak.
2. With key special design makes the body and back stick together. Public places using is more convenient, the cover isolated the air and from water, will not produce mildew during the long-term storage of liquid.
3. The product is combined with many different separated parts. It is easy to disassemble, you can replace any broken parts.

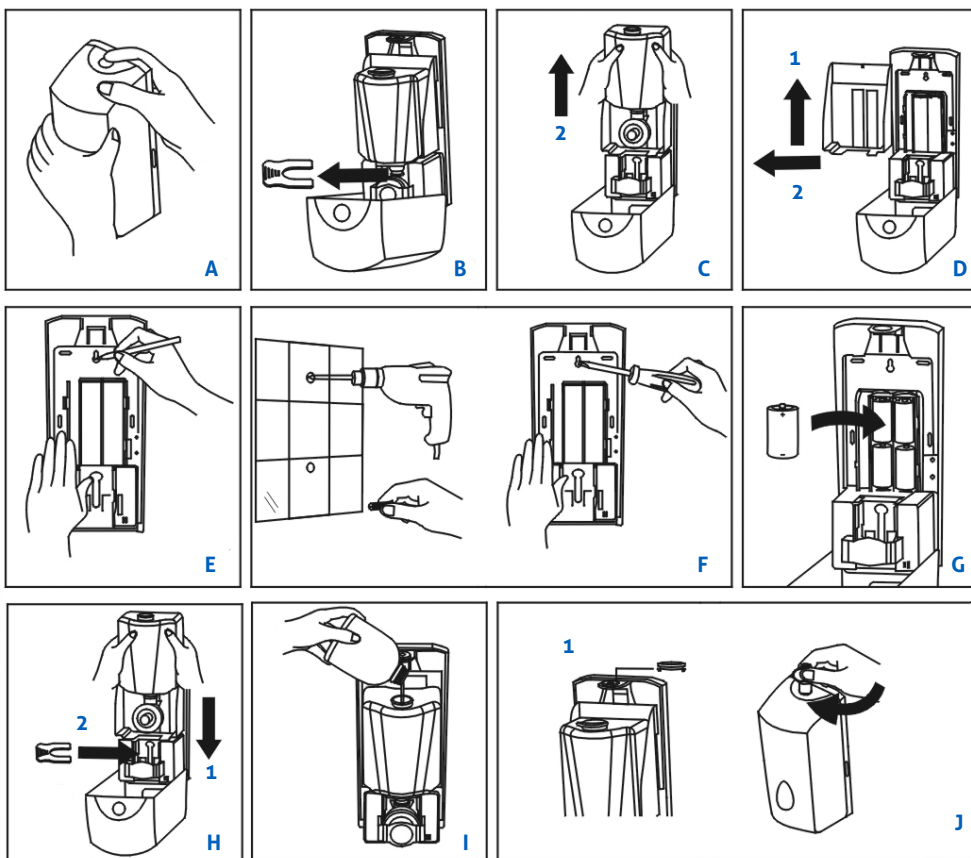
USING METHOD

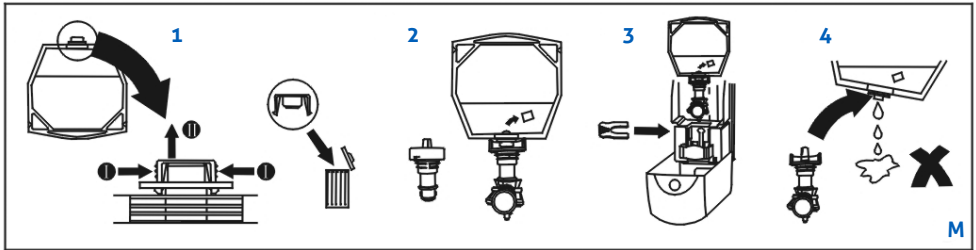
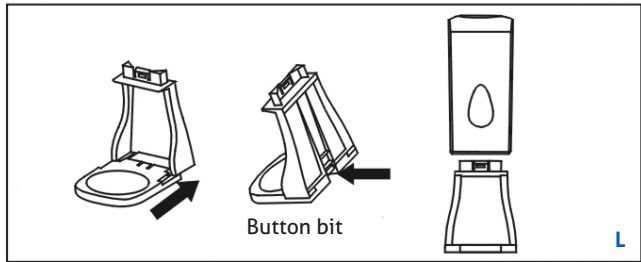
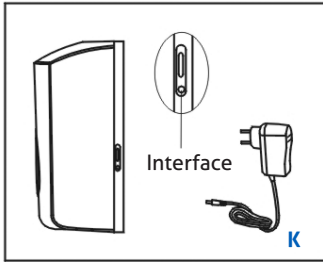
1. The product is suitable for facility usage, when installing the dispenser, please make sure the distance under the dispenser is at least 40 cm.
2. Choose a suitable place for installation, make sure it is not in a moisture environment.
3. Don't put the dispenser on the opposite side of a mirror, or under the water.
4. Don't put it under strong light, it will damage the infrared sensor.
5. Can't use the high concentrations of liquid chemicals.
6. Please use the right concentrations of liquid, otherwise, it can cause no liquid come out or little.
7. The dispenser uses 4 pcs 1.5 V battery (suggest the alkaline battery), the product has low power warning, when you find the LED light keep flashing, that means the battery is almost use up, please change the new battery.
8. No obstacles around 14 cm area under the sensor.
9. Just put your hand under the pump no more than 10 cm distance.
10. If the machine is not working
 - A: Put your hands near the detector
 - B: Re-check your battery
 - C: The switch is on or not
 - D: Check the underside of the dispenser, if there are lots of light and inverted image, please put the dispenser to a higher place
11. If no liquid dropped
 - A: If first time using, the liquid doesn't reach the pump, please try many times until the liquid comes out.
 - B: In a lower temperature weather in winter, the liquid might become solid, please pull some 60 degrees water. Wait a few minutes, try many times.
 - C: The soap is not enough.

SPECIFICATIONS

Size	L 145 X An. 140 X Alt. 280 mm L 145 X An. 140 X Alt. 445 mm (with base part)
Volume	1100 ml
Volume/press	1.5 ml (soap)
Weight	1005 g (not including the cover)
Material	ABS
Battery	4 alkaline size "C" battery. Optional AC adapter (GW04 14 90 00/01).

INSTALLING OPERATIONAL PICTURES





INSTALLATION STEPS

- Step 1.** A pic shows, index finger press the key and push it towards your hand.
- Step 2.** B pic shows, pull out the pump fixed plate based on the arrow, take away the bottle based on the arrow.
- Step 3.** C pic shows, take out the bottle.
- Step 4.** D pic shows, take away the support board based on the arrow.
- Step 5.** E pic shows, use the bottom cover as model, mark on the wall, it is convenient to install.
- Step 6.** F pic shows, use the hole dicking machine dick the hole in the marking places, insert the rubber plug accompany with the machine. Use the screw to fix the bottom cover on the wall.
- Step 7.** G pic shows, put the 4 pcs 1.5 V batteries in the correct method.
- Step 8.** H pic shows, put the bottle into the machine.
- Step 9.** J pic shows, take away the key lock, insert the key and clockwise 90 degrees, then you can lock the dispenser.
- Step 10.** K pic shows, AC adapter can be used.
- Step 11.** M pic shows, the plastic bag can be used.





Av. Joan Carles I, 46-48
08908 L'Hospitalet de Llobregat - Barcelona - (SPAIN)
www.genwec.com

