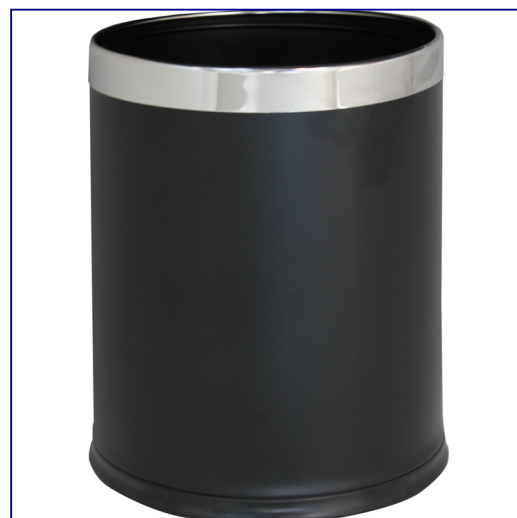


Kosz metalowy otwarty czarny, o pojemności 10 l

symbol: KSC103

- pojemność 10 litrów
- stalowa obudowa nakładana na metalowy pojemnik pozwala na ukrycie brzegów jednorazowego worka
- oferujemy odpowiednie worki jednorazowe
- dostępny w wersji matowej, polerowanej lub ze stali malowanej na czarno



Parametry