

СВЕТИЛЬНИКИ

DL-PANEL-LUM

ПРИМЕНЕНИЕ

- Светодиодная панель предназначена для освещения жилых, офисных, торговых и других помещений.

ОСОБЕННОСТИ

- Доступны различные способы монтажа: подвесной, в ячейку Т-образного профиля для потолка «Армстронг».
- Размер панели оптимален для установки в подвесные потолки типа «Армстронг».
- Корпус выполнен из алюминия с порошковым покрытием, что позволяет хорошо отводить тепло.
- Конструкция светильника и применение высококачественных материалов полностью исключают пожелтение.

ПАРАМЕТРЫ

Напряжение питания	AC 230 В
Частота питающей сети	50/60 Гц
Коэффициент мощности	PF>0.95
Класс защиты от поражения электрическим током	II
Индекс цветопередачи	CRI>80
Коэффициент пульсаций	<1%
Угол излучения	120°
Класс светораспределения по ГОСТ Р 54350	П
Тип КСС по ГОСТ Р 54350	Д
Материал рассеивателя	ПММА
Степень защиты от внешних воздействий	IP20
Диапазон рабочих температур окружающей среды	-20... +40 °C
Срок службы*	30 000 ч
Гарантийный срок	36 мес

* При соблюдении условий эксплуатации и снижении яркости не более чем на 30% от первоначальной.

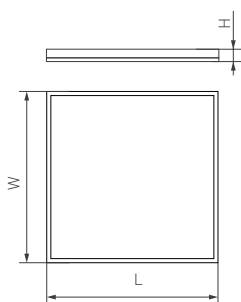


Рис. 1. Чертеж и габаритные размеры



УСТАНОВКА И ПОДКЛЮЧЕНИЕ

- Извлеките светильник из упаковки и убедитесь в отсутствии механических повреждений.
- Подключите к светильнику комплектный драйвер и проверьте работоспособность светильника.
- Удалите плитку в месте установки светильника.
- Установите светильник с блоком питания в ячейку.
- Присоедините провода питания к драйверу светильника.

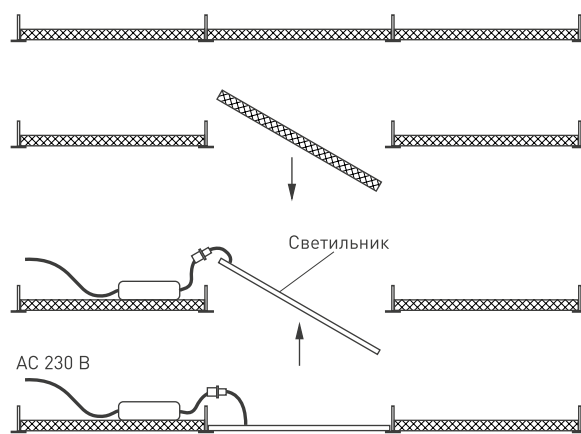


Рис. 2. Установка светильника в ячейку подвесного потолка типа «Армстронг»

СОПУТСТВУЮЩИЕ ТОВАРЫ И АКСЕССУАРЫ

⚠ ПРИОБРЕТАЮТСЯ ОТДЕЛЬНО

Набор для подвешивания панелей



037005
Набор SPX-T6 для панелей 1200

Набор для подвешивания панелей



037006
Набор FX-T4 для панелей 300, 600

Набор для подвешивания панелей



037007
Набор FX-T6 для панелей 1200