

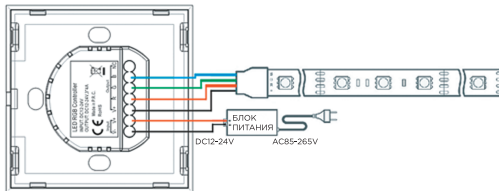
Ниже приводится описание функций, осуществляемых нажатием кнопок:

Кнопка	Функция	Примечания
Вкл/Выкл	Включение или выключение устройства	
Режим	При каждом нажатии этой кнопки происходит переход к следующему режиму	Имеется 10 режимов
Скорость/яркость +	При каждом нажатии этой кнопки скорость/яркость увеличивается на единицу	Изменение скорости осуществляется в динамических режимах, яркости – в статических.
Скорость/яркость -	При каждом нажатии этой кнопки скорость/яркость уменьшается на единицу	Изменение скорости осуществляется в динамических режимах, яркости – в статических.
Цветовое кольцо	Выбор цвета с помощью касания	

10 режимов:

1. Статический белый
2. Белый мигающий
3. Белый затухающий
4. Смена трех цветов
5. Смена семи цветов
6. Последовательная смена трех цветов
7. Последовательная смена семи цветов
8. Плавный переход от красного к зеленому
9. Плавный переход от красного к синему
10. Плавный переход от зеленого к синему

Схема применения:



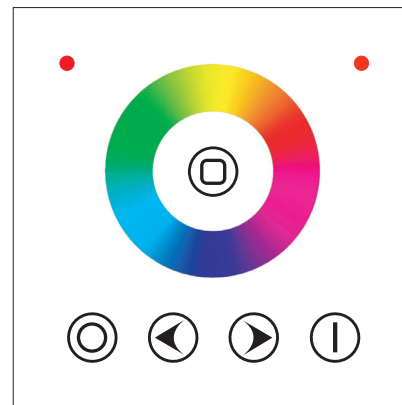
Гарантийные обязательства:

1. На встраиваемый контроллер RGB OGM предоставляется гарантия 12 месяцев, при условии соблюдения правил установки и использования источника питания, а также при предъявлении документов, подтверждающих покупку.
2. В случае обнаружения неисправности или выхода встраиваемого контроллера RGB из строя, в первую очередь, необходимо отключить устройство от источника питания. Если данный случай произошел не по вине покупателя и до истечения гарантийного срока, то следует обратиться в магазин, где вы приобрели встраиваемый контроллер RGB.
3. В одном из следующих случаев покупатель не сможет воспользоваться гарантией:
 - Изделие испорчено в результате неправильной эксплуатации;
 - Изделие испорчено в результате разборки изделия или его частей пользователем;
 - Корпус изделия поврежден или деформирован;
 - Изделие испорчено в результате некорректного подключения нагрузки;
 - Параметры входного напряжения не соответствуют заявленному диапазону.
4. Компания не несет ответственности за обязательство третьей стороны в результате неправильного монтажа, ненадлежащей эксплуатации или пользования позднее гарантийного срока.



Инструкция
по установке и эксплуатации
Паспорт изделия

Встраиваемый контроллер RGB с многоцветной сенсорной панелью.



24 В
288 Вт

12 В
144 Вт

артикул
C4-09



Дата продажи _____
Штамп продавца _____

УВАЖАЕМЫЙ ПОКУПАТЕЛЬ!
Мы знаем, что у Вас есть выбор.
Благодарим Вас, что сделали его в пользу продукции
торговой марки APEYRON Electrics.

Описание:

Встраиваемый контроллер RGB представляет собой устройство для управления светодиодами RGB с сенсорной панели или посредством радиочастотного ПДУ (не входит в комплектацию).
В данном продукте применяется технология цифрового управления при помощи широтно-импульсной модуляции (ШИМ). Устройство специально разработано для контроля освещения светодиодами RGB и используется в купе со светодиодными модулями, светодиодными лентами и проч. Оно обладает такими преимуществами, как привлекательный внешний вид, легкость в установке и простота использования. Размеры и устройство контроллера соответствуют европейскому стандарту №86.

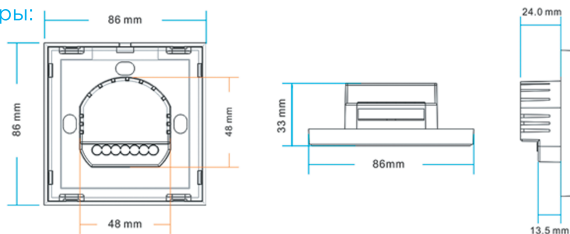
Особенности устройства:

- Контроллер разработан для светодиодных устройств RGB, работающих от постоянного тока. Рабочее напряжение - 12-24 вольт.
- Максимальный ток нагрузки 3Х4А; максимальная мощность нагрузки 144 ватт/12 вольт; 288 ватт/24 вольт.
- Настенное устройство имеет емкостное сенсорное исполнение, уникальный внешний вид, удобное и понятное управление
- Устройство обладает функцией памяти: при каждом включении оно переходит в режим, на котором было выключено в прошлый раз.
- Возможность работы с любыми RGB-усилителями сигнала.
- Внутреннее устройство, размеры и способ крепления настенного устройства находятся в соответствии с европейским стандартом №86

Технические параметры встраиваемого контроллера:

Рабочая температура	от -20 до +60 °С	Рабочее напряжение	12-24 вольт постоянного тока
Потребление электроэнергии в статическом режиме	<1 Ватт	Способ подключения	Обычный анод
Шкала яркости	256 уровней	Радиочастота	2,4 ГГц
Вес нетто	140 грамм	Вес брутто	160 грамм
Размеры	длина 86 мм ширина 86 мм глубина 34 мм	Размеры упаковки	длина 150 мм ширина 90 мм высота 60 мм
Выход	3 канала	Максимальный выходной ток	4 А x 3 канала
Частота ШИМ	700 герц	Максимальная выходная мощность	12 вольт/144 ватт 24 вольт/288 ватт

Размеры:



Параметры сопряжения:

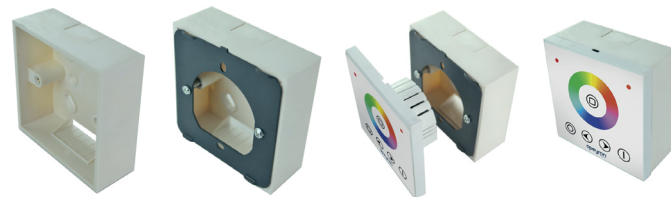


Инструкция по установке:

Шаг 1: Прикрепите нижнюю крышку к стене.

Шаг 2: С помощью винтов прикрепите металлическую рамку к нижней крышке (выступом вверх).

Шаг 3: Присоедините входные и выходные провода, прижмите настенное устройство к металлической рамке. Мигание индикатора указывает на то, что передача сигнала осуществляется без ошибок.



Размещение кнопок управления и световых индикаторов питания и сигнала на устройстве:

