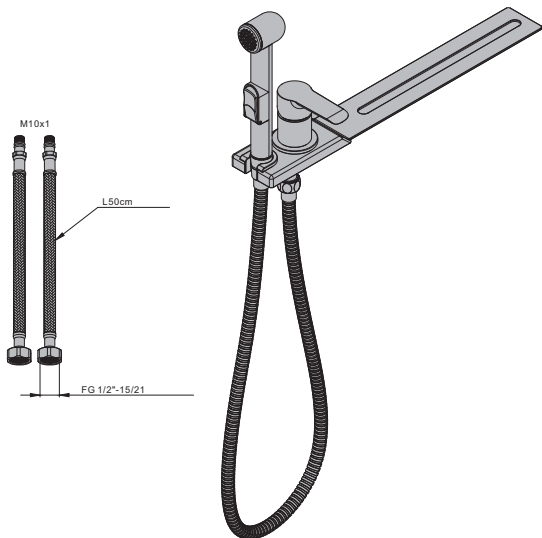




Гарантия  
**5**  
лет\*

SMART



EAN CODE:3276007035438

**RU** Руководство по  
**BY** Эксплуатации

**KZ** Пайдалану жөніндегі  
басшылық

**EN** Instructions Manual





**RU/ВУ:** Подготовка / **KZ:** Дайындау / **EN:** Preparation



**4**



**RU/ВУ:** Сборка / **KZ:** Құрастыру / **EN:** Assembly



**5 → 9**



**RU/ВУ:** Использование горячей и холодной воды/  
**KZ:** Суық және ыстық суды қолдану / **EN:** Using hot and cold water



**10**

**RU/ВУ:** Смена картриджа / **KZ:** Картриджді ауыстыру / **EN:** Replacing the cartridge



**11 → 14**

**RU/ВУ:** Смена гибкого шланга для смесителя /

**KZ:** Қоспалауышқа арналған иілгіш шлангты ауыстыру / **EN:** Replacing the hoses

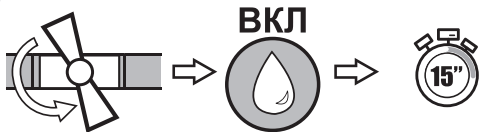


**15 → 16**

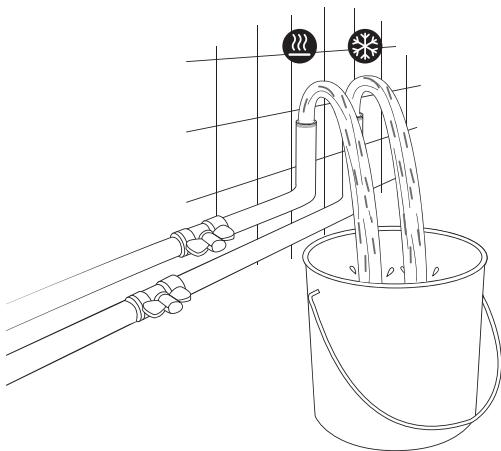


RU/ВУ: Подготовка / KZ: Дайындау / EN: Preparation

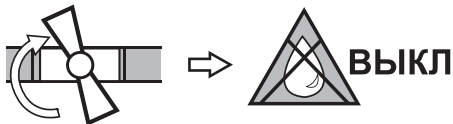
1



2



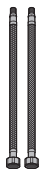
3



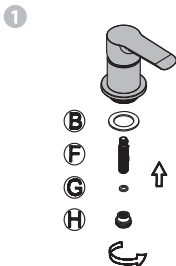


RU/ВУ: Сборка / KZ: Құрастыру / EN: Assembly

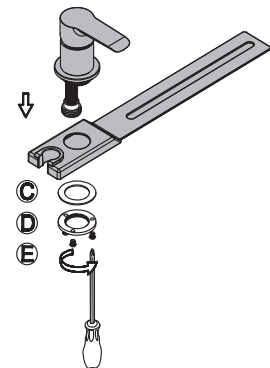
J



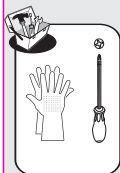
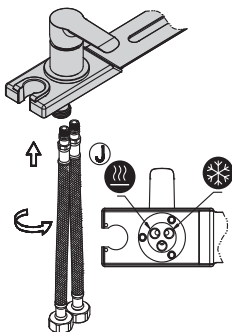
1

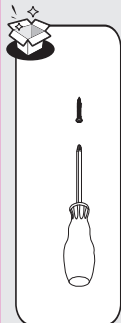


2



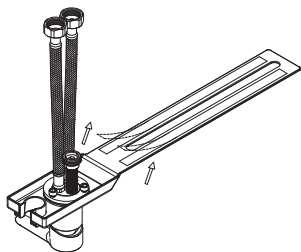
3



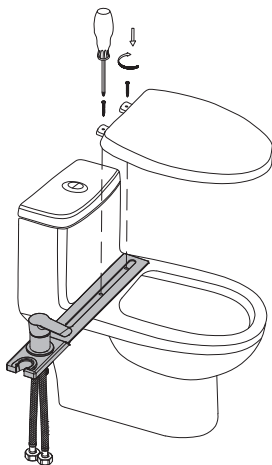


2

4



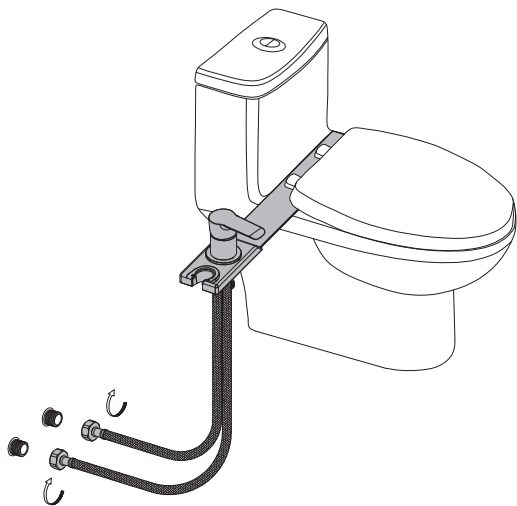
5

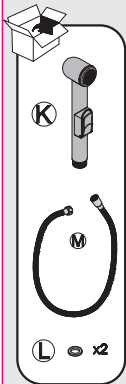




3

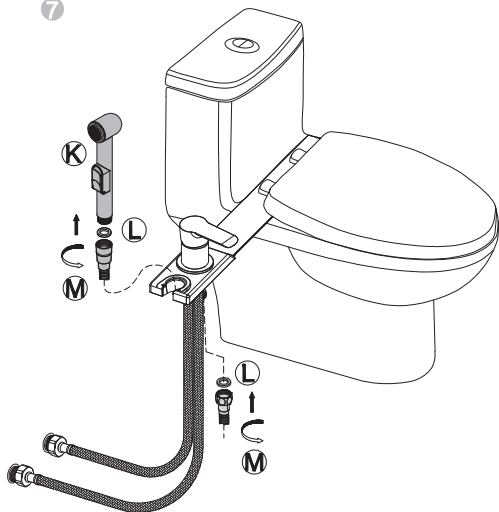
6





4

7

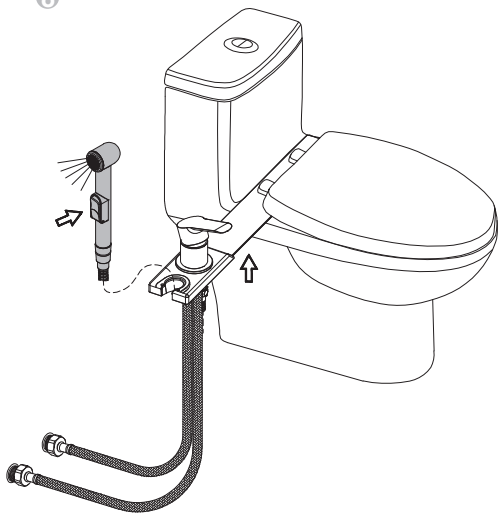






5

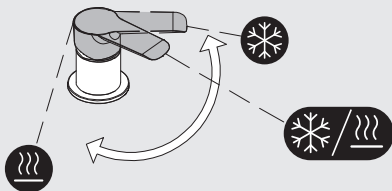
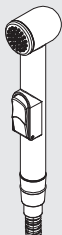
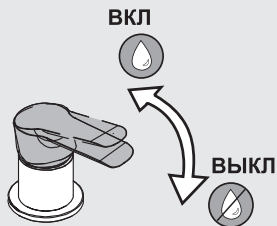
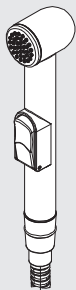
8



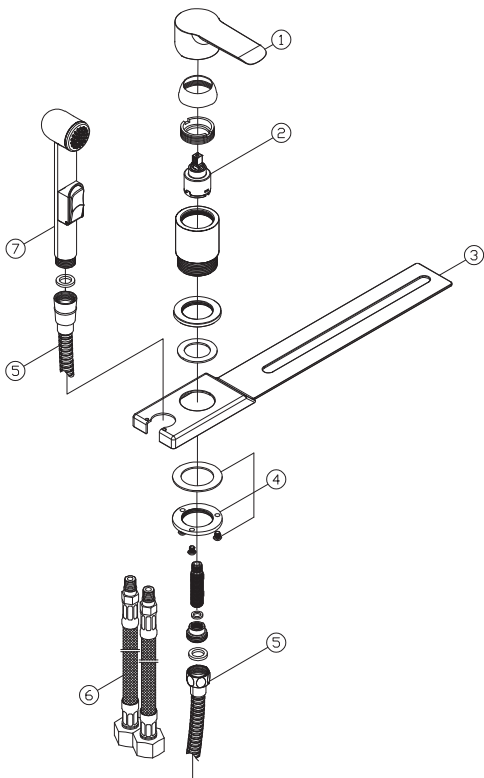


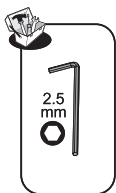
**RU/УУ:**Использование горячей и холодной воды/

**KZ:** Суық және ыстық суды қолдану/ **EN:** Using hot and cold water



No./Номер/Нөмір	Description/Описание/Сипаттама	Code No./Номер кода/Код нөмірі	QTY/Кол-во/Мөлшері
1	Handle/Ручка/Тутқа	H4014	1
2	Cartridge/Картридж/Картридж	W25D	1
3	Panel/панель/Панель	28030100500	1
4	Fixing part/Крепеж/Бекіту бөлігі	FZ1089-02	1
5	Shower hose/Душевой шланг/душқа арналған шланг	H002	1
6	Inlet hose/Гибкий шланг/Кіріс шланг	21500300303	2
7	Shattaf / лейка/Шаттаф	F409-1	1



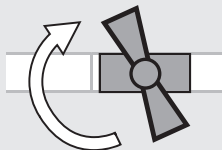


**RU/BY:** Смена картриджа/ **KZ:** Картриджді ауыстыру/  
**EN:** Replacing the cartridge

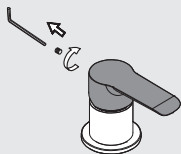
1



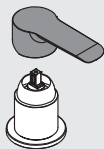
**ВЫКЛ**



2

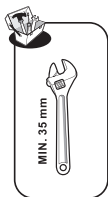


3



4



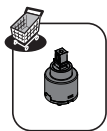


**RU/BY:** Смена картриджа/ **KZ:** Картриджді ауыстыру/  
**EN:** Replacing the cartridge

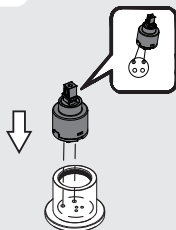
5



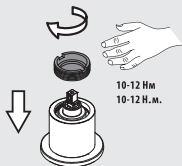
6



7



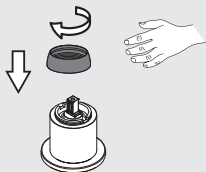
8



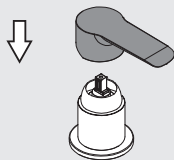


**RU/BY:** Смена картриджа/ **KZ:** Картриджді ауыстыру/  
**EN:** Replacing the cartridge

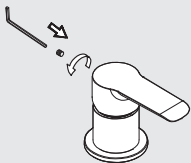
9



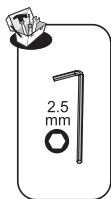
10

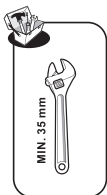


11



12



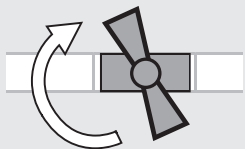


RU/БҮ: Смена гибкого шланга для смесителя/  
KZ: Қоспалауышқа арналған иілгіш шлангты ауыстыру/ EN: Replacing the hoses

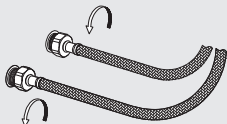
1



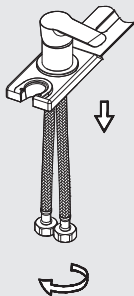
**ВЫКЛ**



2



3



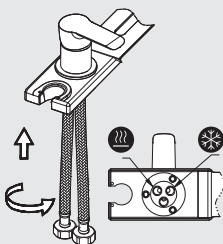
4



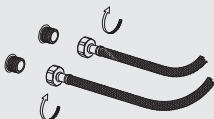


RU/БҮ: Смена гибкого шланга для смесителя/  
KZ: Қоспалауышқа арналған иілгіш шлангты ауыстыру/ EN: Replacing the hoses

5



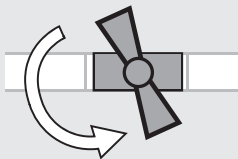
6



7



ВКЛ



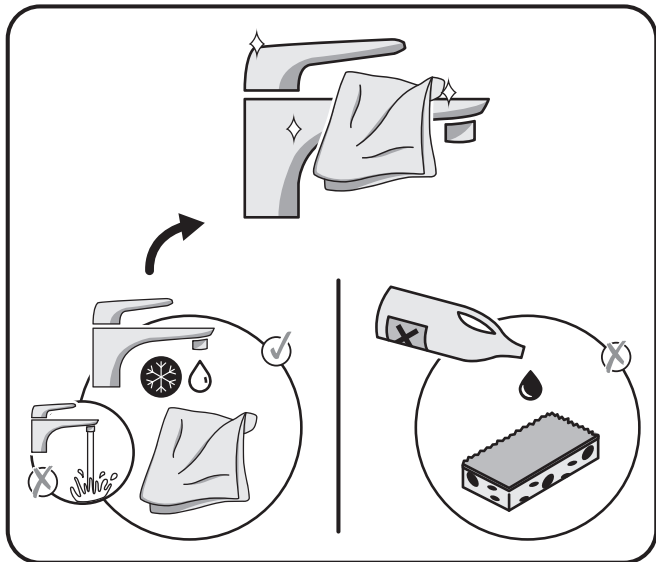




Чистая вода / Таза су / Clean water



Без растворителя / Еріткішсіз / Solvent-free









Декларация о соответствии санитарным нормам  
Санитарлық талаптарға сәйкестік декларациясы  
Declaration of sanitary conformity.

• Кепілдік 5 жыл / Гарантия 5 лет / 5 -year guarantee

Made in P.R.C. 2019

**FR** ADEO Services - 135 Rue Sadi Carnot - CS 00001  
59790 RONCHIN - France

**UA** ТОВ «Леруа Мерлен Україна»,  
вул. Полярна 17а, м. Київ 04201, Україна

**RU** ООО ЛЕРУА МЕРЛЕН ВОСТОК, 141031, Московская  
область, г. Мытищи, Осташковское шоссе, д.1, РОССИЯ

**BY** Поставщик/импортер/организация, принимающая  
претензии по качеству товара в Республике  
Беларусь: ООО «Леруа Мерлен Бел», 220020,  
Республика Беларусь, г. Минск, пр-т Победителей,  
д. 100, каб. 503

**KZ** Қазақстан Республикасында өнім саласы бойынша  
наразылықтарды қарбылдауға уәкілетті ұйым: «Леруа Мерлен  
Қазақстан» ЖШС, Қазақстан Республикасы, 050000,  
Алматы қ., Қонаев көшесі, 77, «PARKVIEW» БО, 6-қабат, 07-кеңсе.  
Организация, уполномоченная принимать претензии по  
качеству продукции в Республике Казахстан: ТОО «Леруа  
Мерлен Казахстан», Республика Казахстан, 050000, г. Алматы,  
ул. Кунаева, 77, БЦ «ParkView», 6 этаж, офис № 07.

