

# ПАНЕЛЬ СВЕТОДИОДНАЯ встраиваемая, безрамочная

**УВАЖАЕМЫЙ ПОКУПАТЕЛЬ!**  
Благодарим Вас, что сделали свой выбор в пользу продукции торговой марки APEYRON ELECTRICS.

## 1. КОМПЛЕКТАЦИЯ:

- 1.1. Панель светодиодная — 1 шт.
- 1.2. Внешний драйвер — 1 шт.
- 1.3. Инструкция — 1 шт.
- 1.4. Упаковка — 1 шт.

\*Производитель оставляет за собой право без предварительного уведомления покупателя вносить изменения в конструкцию, комплектацию или технологию изготовления изделия с целью улучшения его свойств.

## 2. НАЗНАЧЕНИЕ И ОСНОВНЫЕ СВЕДЕНИЯ:

- 2.1. Панель светодиодная предназначена для общего и декоративного внутреннего освещения жилых и вспомогательных помещений.
- 2.2. Панель светодиодная предназначена для работы в сетях переменного тока с напряжением 230 В ±10%, частотой 50 Гц, соответствующей действующим нормам качества электроэнергии ГОСТ 32146-2013, с защитой от коммутационных и грозовых импульсных помех.
- 2.3. Панель светодиодная недиммируема.
- 2.4. Панель светодиодная оснащена незаменимыми источниками свечения.
- 2.5. Правильная установка и подключение панели светодиодной согласно инструкции гарантирует долговечную и бесперебойную работу светотехнического оборудования.

## 3. ТЕХНИЧЕСКИЕ ХАРАКТЕРИСТИКИ:

Вид светильника по способу монтажа	встраиваемый
Установочная высота	25 мм
Количество лампочек свечения	3
Напряжение питания	~230 В ±10%
Частота питающей сети	50 Гц
Коэффициент мощности	0,5
Класс защиты от поражения электрическим током II	
Сечение подключаемых проводов от сети	0,5—1,5 мм <sup>2</sup>
Источник свечения	LED
Тип источника свечения	SMD2835
Энергоэффективность	85 Лм/Вт
Индекс цветопередачи CRI	>80
Угол рассеивания света	до 80°
Коэффициент пульсации	<5%
Материал корпуса	алюминий
Цвет корпуса	белый
Материал рассеивателя	матовый поликарбонат
Цвет рассеивателя	белый
Степень пылевлагозащиты	IP20
Климатическое исполнение	УХЛ4
Температура эксплуатации	-20...+40 °С
Габаритный размер	31x34
Срок службы	не менее 50 000 часов

Артикул	06-100	06-102	06-103	06-104	06-105
Габаритный размер	Ø70x21 мм	Ø70x21 мм	Ø70x21 мм	Ø70x21 мм	Ø70x21 мм
Диаметр монтажного отверстия	Ø51—75 мм	Ø51—75 мм	Ø51—75 мм	Ø51—75 мм	Ø51—75 мм
Вес изделия	100 г	100 г	100 г	100 г	100 г
Аналог лампы накаливания	75 Вт	75 Вт	75 Вт	12 Вт	12 Вт
Общий потребляемый ток	до 0,041 А	до 0,041 А	до 0,041 А	до 0,005 А	до 0,005 А
Средний поток	770 Лм	770 Лм	770 Лм	1022 Лм	1022 Лм
Площадь освещения	3,7 м <sup>2</sup>	3,7 м <sup>2</sup>	3,7 м <sup>2</sup>	5 м <sup>2</sup>	5 м <sup>2</sup>
Общий потребляемый ток	9 Вт	9 Вт	9 Вт	12 Вт	12 Вт
Потребляемая мощность	6,3 Вт	6,3 Вт	6,3 Вт	8,4 Вт	8,4 Вт
Температура свечения (внешней и внутренней драйверов)	2700 К	4000 К	6500 К	2700 К	4000 К

Артикул	06-106	06-107	06-108	06-109	06-110	06-111
Габаритный размер	Ø120x21 мм	Ø120x21 мм	Ø170x21 мм	Ø170x21 мм	Ø225x21 мм	Ø225x21 мм
Диаметр монтажного отверстия	Ø95—105 мм	Ø95—105 мм	Ø95—155 мм	Ø95—155 мм	Ø95—205 мм	Ø95—205 мм
Вес изделия	160 г	160 г	200 г	200 г	270 г	270 г
Аналог лампы накаливания	140 Вт	140 Вт	200 Вт	200 Вт	270 Вт	270 Вт
Общий потребляемый ток	до 0,073 А	до 0,073 А	до 0,109 А	до 0,109 А	до 0,145 А	до 0,145 А
Средний поток	1601 Лм	1601 Лм	2040 Лм	2040 Лм	2732 Лм	2732 Лм
Площадь освещения	7 м <sup>2</sup>	7 м <sup>2</sup>	10 м <sup>2</sup>	10 м <sup>2</sup>	14 м <sup>2</sup>	14 м <sup>2</sup>
Общий потребляемый ток	16 Вт	16 Вт	24 Вт	24 Вт	22 Вт	22 Вт
Потребляемая мощность	12,4 Вт	12,4 Вт	18,6 Вт	18,6 Вт	24,8 Вт	24,8 Вт
Температура свечения (внешней и внутренней драйверов)	4000 К	6500 К	4000 К	6500 К	4000 К	6500 К

Артикул	06-112	06-116	06-118	06-119
Габаритный размер	90x90x21 мм	120x120x21 мм	170x170x21 мм	225x225x21 мм
Диаметр монтажного отверстия	Ø55—75 мм	Ø55—75 мм	Ø55—155 мм	Ø55—205 мм
Вес изделия	125 г	160 г	300 г	400 г
Аналог лампы накаливания	75 Вт	140 Вт	200 Вт	270 Вт
Общий потребляемый ток	до 0,041 А	до 0,073 А	до 0,109 А	до 0,145 А
Средний поток	770 Лм	1601 Лм	2040 Лм	2732 Лм
Площадь освещения	3,7 м <sup>2</sup>	7 м <sup>2</sup>	10 м <sup>2</sup>	14 м <sup>2</sup>
Общий потребляемый ток	9 Вт	16 Вт	24 Вт	32 Вт
Потребляемая мощность	6,3 Вт	12,4 Вт	18,6 Вт	24,8 Вт
Температура свечения (внешней и внутренней драйверов)	4000 К	4000 К	4000 К	4000 К

## 4. ПРАВИЛА УСТАНОВКИ И ЭКСПЛУАТАЦИИ:

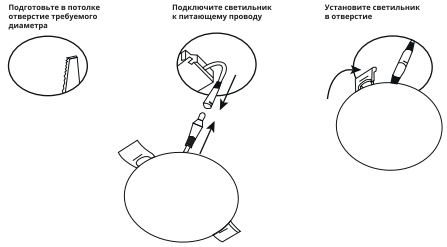
- 4.1. Монтаж и подключение изделия должны выполняться только квалифицированным специалистом с соблюдением всех требований электротехнической безопасности.
- 4.2. Работы, связанные с монтажом, демонтажом и обслуживанием панели светодиодной, должны проводиться только при отключении питания электрической сети.
- 4.3. Перед началом монтажа убедиться в наличии защитного устройства питающей сети, а также соответствии качества электропитания действующим нормам.
- 4.4. Эксплуатация панели должна производиться в соответствии с «Правилами технической эксплуатации электроустановок потребителей».
- 4.5. Панель светодиодная предназначена только для внутреннего освещения.
- 4.6. Запрещается эксплуатация панели светодиодной в помещениях с повышенной влажностью.
- 4.7. Запрещается подключение светильника к поврежденной электропроводке.
- 4.8. Запрещается эксплуатация светильника с поврежденным корпусом, креплением или рассеивателем.
- 4.9. Не устанавливать светильник вблизи легковоспламеняющихся материалов (например, деревянных шпунт и материалы на основе дерева толщиной менее 2 мм), а также нагревательных приборов.
- 4.10. Эксплуатация светильника должна производиться вдали от химически активной среды, горючих материалов и легковоспламеняющихся предметов.

- 4.11. Эксплуатация светильника допускается только при условии конвекции воздуха для отведения тепла.
- 4.12. Не подвергать панель светодиодной ударам и механическим воздействиям.
- 4.13. Не вскрывать и не разбирать корпус панели или внешнего драйвера.
- 4.14. Запрещается монтаж внешнего драйвера непосредственно на корпус панели.
- 4.15. При необходимости, в процессе эксплуатации, производить очистку панели в соответствии с требованиями системы пылеулавливания.
- 4.16. Очистку производить при отключении питания электричества.
- 4.17. Прижигу от пыли и грязи корпуса и рассеивателя панели осветителя по мере необходимости сухой мягкой тканью. Не допускается применение растворителей, агрессивных моющих и абразивных средств.
- 4.18. При обнаружении неисправностей прекратить эксплуатацию панели. В случае выхода из строя после окончания гарантийного срока или окончания срока службы панель подлежит утилизации.

## 5. ПРАВИЛА МОНТАЖА:

- 5.1. Особоить панель и внешний драйвер от упаковочного материала.
- 5.2. Убедиться в отсутствии механических повреждений корпуса панели, рассеивателя и проводов электропроводки внешнего драйвера.
- 5.3. Подготовьте место установки согласно п.4 «ПРАВИЛА УСТАНОВКИ И ЭКСПЛУАТАЦИИ».

**ВНИМАНИЕ! МОНТАЖ И ПОДКЛЮЧЕНИЕ СВЕТИЛЬНИКА ДОЛЖНЫ ОСУЩЕСТВЛЯТЬСЯ ТОЛЬКО ПРИ ОТКЛЮЧЕННОМ ЭЛЕКТРОПИТАНИИ СЕТИ!**



- 5.4. Подключение сетевого провода светильника к токопроводящему кабелю электричества осуществляется при помощи клеммной колодки или ваги (приобретается дополнительно), по окончании убедиться в надежности электросоединений.
- 5.5. После окончания электрокоммутиации установить панель в установочное отверстие.
- 5.6. Убедиться в надежности фиксации светильника.
- 5.7. Проверить управление режимы (при наличии).
- 5.8. Переключение режимов свечения панели осуществляется при помощи бытового, клавишного выключателя, посредством ВКЛ/ВЫКЛ.



5.9. Светильник готов к эксплуатации.

## 6. ТРАНСПОРТИРОВКА И ХРАНЕНИЕ:

- 6.1. Транспортировку допускается производить любым видом крытого транспорта, обеспечивающим предохранение изделия от механических повреждений, загрязнений, попадания влаги.
- 6.2. Перевозку осуществлять в штатной упаковке.
- 6.3. Изделия должны храниться в штатной упаковке, в сухих, проветриваемых помещениях при температуре окружающей среды от -40°С до +50°С и относительной влажности воздуха не более 90% при температуре +25°С при отсутствии в воздухе паров и агрессивных веществ (кислот, щелочей и др.).

## 7. СВЕДЕНИЯ ОБ УТИЛИЗАЦИИ:

- 7.1. Утилизация проводится обычным способом в соответствии с требованиями местного законодательства по утилизации малоопасных отходов.

## 8. ГАРАНТИЙНЫЕ ОБЯЗАТЕЛЬСТВА:

- 8.1. На светодиодные изделия APEYRON предоставляется гарантия 36 месяцев при условии соблюдения правил установки и эксплуатации, а также предоставления документов, подтверждающих покупку.
- 8.2. В случае обнаружения неисправности изделия, в первую очередь необходимо отключить устройство от источника питания. Если данный случай произошел не по вине покупателя и до истечения гарантийного срока, то следует обратиться в магазин, где было приобретено изделие.
- 8.3. Гарантия на товар не распространяется в следующих случаях:
  - 8.3.1. Изделие испорчено в результате неправильного подключения (в том числе выбора параметров входного напряжения, не соответствующего заявленному диапазону).
  - 8.3.2. Изделие испорчено в результате неправильной эксплуатации.
  - 8.3.3. Изделие испорчено в результате механических повреждений.
  - 8.3.4. При нарушении целостности изделия, в случае попыток самостоятельного ремонта, а также изменения его технических характеристик.
- 8.4. Компания APEYRON не несет ответственности за обязательства третьей стороны в результате нарушения монтажа, неадекватной эксплуатации или использования по истечении гарантийного срока.
- 8.5. Компания APEYRON не несет ответственности за повреждения, возникшие в результате неадекватного использования либо неправильной установки изделия.

## 9. СВЕДЕНИЯ О СЕРТИФИКАЦИИ:

- 9.1. Товар сертифицирован, продукция соответствует требованиям: ТР ТС 004/2011 «О безопасности низковольтного оборудования»; ТР ТС 002/2011 «Электромагнитная совместимость технических средств»; ТР ЕЭС 037/2016 «Об ограничении применения опасных веществ в изделиях электроники и радиоэлектронике».
- 9.2. Сертификат соответствия техническим регламентам таможенного союза ЕАЭС RU ССН.НБ54.01797217, выданный на основании протокола испытаний № 53/НВ.26.04/21 от 26.04.2021 испытательным центром "Certification Group" ИЛ "HARD GROUP", аттестат аккредитации RA.RU.21ЩЮ1, срок действия от 28.10.2021 по 27.10.2026.
- 9.3. Декларация о соответствии техническим регламентам таможенного союза ЕАЭС N RU Д-СН-РА03.01.51.020.21, выданная на основании протокола испытания № 002388-ИЛ/06-2021 от 24.06.2021 испытательной лабораторией ООО "КРЭД", аттестат аккредитации RU.31112.21ИР40, срок действия от 24.11.2020 по 23.11.2026.

## 10. ИНФОРМАЦИЯ ОБ ИЗГОТОВИТЕЛЕ:

- 10.1. Изготовитель: Сп. на упаковку.
- 10.2. Сделано в Китае.

# ЖАРЫҚДИОДТЫ ПАНЕЛЬ кіріктірілген, жақтаусыз

ҚҰРМЕТТІ САТЫП АЛУШЫ!  
Сізге таңдау жасағаныңыз үшін алғыс айтамыз  
APREYON ELECTRONICS сауда маркасының өнімдері.

## 1. ЖИНАҚТАУ:

- 1.1. Жарықдиодты панель-1 дана.
  - 1.2. Сыртқы драйвер-1 дана.
  - 1.3. Нұсқаулық – 1 дана.
  - 1.4. Құжаттамасы – 1 дана.
- \* Өндiрушi бұйымның қасиеттерiн жақсарту мақсатында оның конструкциясын, жинақтамасына немесе дайындау технологиясын саатып алушыны адын ала лабораториялық өзгерістер енгізу құқығын өзіне қалдырады.

## 2. МАҚСАТЫ ЖӘНЕ НЕГІЗГІ МӘЛІМЕТТЕРІ:

- 2.1. Жарықдиодты Панель тұрғын және қосалқы үй-жайларда жалпы және сәндік ішкі жарықтандыруға арналған.
- 2.2. Жарықдиодты Панель кернеуі бар айналымы ток желілерінде жұмыс істеуге арналған 230 В±10%, жиілігі 50 Гц қорғаныс таны ГОСТ 32145-2013 электр энергиясы сапасының стандарттарына сәйкес келеді, коммутациялық және найзағайдың импульстік кедергілерінен қорғалған.
- 2.3. Жарықдиодты Панель күннұрт.
- 2.4. Жарықдиодты Панель алмастырылмайтын жарық көздерімен жақбыдалған.
- 2.5. Нұсқаулыққа сәйкес жарықдиодты панельді дұрыс орнату және қосу жарық техникасының ұзақ және уәдесіз жұмыс істеуіне кепілдік береді.

## 3. ТЕХНИКАЛЫҚ СИПАТТАМАЛАРЫ:

Орнату әдісі бойынша (шам түрі)	өндiрiсiн					
Орнату биіктігі	25 мм					
Жарық беру коэффициентінің саны	3					
Коррекция үдеуі	~230 В ±10%					
Жалпы аяқтi	50 Гц					
Құрау бөлшектері	0,6					
Электр тогының соғуына қорғау класы	II					
Жалдан қосылған сымдардың көлемінің қимасы	0,5-1,5 мм²					
Жарық беру мәні	140					
Жарық көзі түрі	SMD3035					
энергия тиімділігі	85 Лм/Вт					
СВ түсі көрсету өлшемі	~80					
Сыртқы өлшемі	дәл 180°					
Толықдық фактор	~5%					
Түрліше үй материалдары	алюминий					
Драйвер түрі	күннұрт поликрилаттар					
Драйвер түсі	ж.к.					
Шам мен материалдар қорғау дәрежесі	IP20					
Климаттық белгілеуі	УХЛ4					
Жұмыс температурасы	~20...+40 °С					
Көлемдік мерзімі	3 тәулік					
Қамтамасыз ету мерзімі	кем дегенде 50 000 сағат					

Арттылығы	06-100	06-091	06-102	06-103	06-104	06-105
Жалпы өлшемдері	070x21 мм	070x21 мм	070x21 мм	070x21 мм	070x21 мм	070x21 мм
Монтаждау саралықтарының диаметрі	05x75 мм	05x75 мм	05x75 мм	05x105 мм	05x105 мм	05x105 мм
Өнім салмағы	100 г	100 г	100 г	100 г	100 г	100 г
Қалдыру салмағының аналиті	75 Вт	75 Вт	75 Вт	12 Вт	12 Вт	12 Вт
Толық айналымы түтінуі	до 0,041 А	до 0,041 А	до 0,041 А	до 0,005 А	до 0,005 А	до 0,005 А
Жергіз ілуі	770 Лм	770 Лм	770 Лм	1020 Лм	1020 Лм	1020 Лм
Жарықтандыру аяқалымы	3,7 м²	3,7 м²	3,7 м²	5 м²	5 м²	5 м²
Жалпы құрау түтінуі	9 Вт	9 Вт	9 Вт	12 Вт	12 Вт	12 Вт
Құрау түтінуі (шам және сыртқы материалдар)	6x3 Вт	6x3 Вт	6x3 Вт	8x4 Вт	8x4 Вт	8x4 Вт
Жарықтандыру температурасы (сыртқы және ішкі диаметр)	2700 К	4000 К	6500 К	2700 К	4000 К	6500 К

Арттылығы	06-106	06-107	06-108	06-109	06-110	06-111
Жалпы өлшемдері	0120x21 мм	0120x21 мм	0170x21 мм	0170x21 мм	0225x21 мм	0225x21 мм
Монтаждау саралықтарының диаметрі	05x105 мм	05x105 мм	05x155 мм	05x155 мм	05x205 мм	05x205 мм
Өнім салмағы	160 г	160 г	200 г	200 г	300 г	300 г
Қалдыру салмағының аналиті	140 Вт	140 Вт	200 Вт	200 Вт	270 Вт	270 Вт
Толық айналымы түтінуі	до 0,073 А	до 0,073 А	до 0,109 А	до 0,109 А	до 0,145 А	до 0,145 А
Жергіз ілуі	1360 Лм	1360 Лм	2040 Лм	2040 Лм	2720 Лм	2720 Лм
Жарықтандыру аяқалымы	7 м²	7 м²	10 м²	10 м²	14 м²	14 м²
Жалпы құрау түтінуі	16 Вт	16 Вт	24 Вт	24 Вт	28 Вт	28 Вт
Құрау түтінуі (шам және сыртқы материалдар)	12x4 Вт	12x4 Вт	18x6 Вт	18x6 Вт	24x8 Вт	24x8 Вт
Жарықтандыру температурасы (сыртқы және ішкі диаметр)	4000 К	6500 К	4000 К	6500 К	4000 К	6500 К

Арттылығы	06-112	06-116	06-118	06-119
Жалпы өлшемдері	90x9x21 мм	120x20x21 мм	170x20x21 мм	225x20x21 мм
Монтаждау саралықтарының диаметрі	05x75 мм	05x105 мм	05x155 мм	05x205 мм
Өнім салмағы	125 г	160 г	300 г	400 г
Қалдыру салмағының аналиті	75 Вт	140 Вт	200 Вт	270 Вт
Толық айналымы түтінуі	до 0,041 А	до 0,073 А	до 0,109 А	до 0,145 А
Жергіз ілуі	770 Лм	1360 Лм	2040 Лм	2720 Лм
Жарықтандыру аяқалымы	3,7 м²	7 м²	10 м²	14 м²
Жалпы құрау түтінуі	9 Вт	16 Вт	24 Вт	32 Вт
Құрау түтінуі (шам және сыртқы материалдар)	6x3 Вт	12x4 Вт	18x6 Вт	24x8 Вт
Жарықтандыру температурасы (сыртқы және ішкі диаметр)	4000 К	4000 К	4000 К	4000 К

## 4. ОРНАТУ ЖӘНЕ ПАЙДАЛАНУ ЕРЕЖЕЛЕРІ:

- 4.1. Өнімді орнату және қосу электр қауіпсіздігінің барлық талаптарын қастып отырып, білікті маманмен ғана жүзеге асырылуы керек.
- 4.2. Жарық диодты панельді монтаждағанда, бөлшектеміне және қызмет көрсетумен байланысты жұмыста 230В электр желісінің құты ажақталған кезде сапа жүргізілуі тиіс.
- 4.3. Орнатуды бастамас бұрын, құат желісінің құрылысының құрылысының болуын, сондай-ақ құат салыпаның қолдануының стандарттарға сәйкестігін тексеріңіз.
- 4.4. Панельді пайдалану "Тұтынушылардың электр қондырғыларынан техникалық пайдалану Ережелеріне" сәйкес жүргізілуі керек.
- 4.5. Жарықдиодты Панель тек ішкі жарықтандыруға арналған.
- 4.6. Жарықдиодты жақтары белдемдерде жарықдиодты панельді пайдалануға тыйым салынады.
- 4.7. Шамды зақымдалған электр сымдарына қосуға тыйым салынады.
- 4.8. Зақымдалған корпус, бекіткіш немесе шығарықтары бар шамды пайдалануға тыйым салынады.
- 4.9. Тез тұтанатын материалдардың (мысалы, ағаш шпон және қалыңдығы 2 мм-ден кем ағаш негізіндегі материалдар), сондай-ақ қыздырып аспаптардың жанында шын орнатуға болмайды.
- 4.10. Шамды пайдалану химиялық, бөсеңді сұйықтардан, зиянды материалдардан және тез тұтанатын заттардан ағыс жерде жүргізілуі тиіс.

- 4.11. Шамды пайдалану жылуды шығару үшін ауа конвекциясы болған жағдайда ғана рұқсат етеледі.
- 4.12. Панельді жарықдиодты соңдықтары және механикалық кернеулерге ұшыратпаңыз.
- 4.13. Панельді немесе сыртқы драйвердің құрысын ашылағы немесе бөлшектемеңіз.
- 4.14. Сыртқы драйверді панель қорғанысы тікелей орнатуға тыйым салынады.
- 4.15. Қажет болған жағдайда, пайдалану барысында панельдің шам мен ылғалдан қорғау дәрежесінің талаптарына сәйкес тазауу қажет.
- 4.16. Тазауға электр желісінің құты ажартылған кезде жүргізіледі.
- 4.17. Панельдің Корпусы мен диффузоры шам мен қорғандыру қауіпсіздігі болған жағдайда құрғақ жұмыс ішудің үзгерісіне жүзеге асырылады. Еріткіштер, агрессивті жуу және абразивтік құралдарды қолдануға жол берілмейді.
- 4.18. Ақаулар анықталған жағдайда панельді пайдалануды тоқтатыңыз. Кепілдік мерзімі аяқталғаннан кейін немесе қызмет мерзімі аяқталғаннан кейін істен шыққан жағдайда панель қайта өңделеді.

## 5. МОНТАЖДАУ ЕРЕЖЕЛЕРІ:

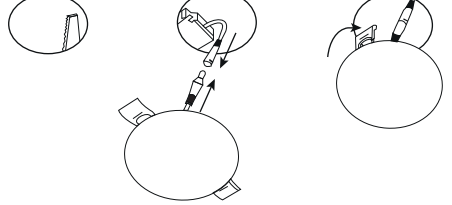
- 5.1. Панельді және сыртқы драйверді орнатушы материалдан босатыңыз.
- 5.2. Панель қорғанысын диффузормен және сыртқы драйверді электрмен қосу сымдарының механикалық зақымдалмағанына көз жеткізіңіз.
- 5.3. Орнату орнын "орнату және пайдалану ережелері" 4-тармағына сәйкес дайындаңыз.

## НАЗАР АУДАРҒЫҢЫЗ! ШАМДЫ ОРНАТУ ЖӘНЕ ҚОСУ КЕРЕК ТЕК ЭЛЕКТР ЖЕЛІСІ АЖЫРАТЫЛҒАН КЕЗДЕ ҒАНА ЖҮЗЕГЕ АСЫРЫЛАДЫ!

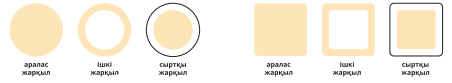
Төбеге дайындалған қажетті тексіс диаметрі

Шамды қосымсыз к пайтақшылық сымға

Шамды орнатылған тексіс



- 5.4. Шығарық желілік сыммен электр желісінің ток өткізетін қабеліне қосу клеммалық тағанды немесе ағындық клемманы жүзеге асырыңыз. Қосымша саптып алыңыз), электр қосылыстарының сенімділігіне көз жеткізіңіз және т.б.
- 5.5. Электрокоммутация аяқталғаннан кейін панельді орнату тегісіне орнатыңыз.
- 5.6. Шамның бекітуінің сенімділігіне көз жеткізіңіз.
- 5.7. Режими басқаруды тексеріңіз (сыр режим).
- 5.8. Панельдің жарық режимдерін ауыстыру турмыстық, пернетақта қосқышының көмегімен, қосу арқылы жүзеге асырылады.(ВВЫК).



## 5.9. Шам пайдалануға дайын.

## 6. ТАСЫМАЛДАУ ЖӘНЕ САҚТАУ:

- 6.1. Тасымалдау бұйымды механикалық зақымданудан, аспаптан, ылғалдан түсінінен қорғауды қамтамасыз ететін жабық, көліктің көз қолған түрмен жүргізуі жол берілді.
- 6.2. Тасымалдау шартында орामда жүзеге асырылады.
- 6.3. Бұйымдар шалтатқ орामда, құрғақ, желдетілген үй – жайларда қоршаған ортаның температурасы+50°С-ға дейін және ауаның салыстырмалы ылғалдылығы +25°С температурасы 50% - дан аспайтын, ауада булар мен агрессивті заттар (қышқылдар, сілтілер және т.б.) болмауына кезде сақталуы тиіс.

## 7. КӨДЕГЕ ЖАРАТУ ТУРАЛЫ МӘЛІМЕТТЕР:

- 7.1. Көдеге жарату құпиялігі төмен Қадақтарды көдеге жарату жөніндегі жергілікті заңнаманың талаптарына сәйкес дегеніңіз тәсілмен жүргізіледі.

## 8. КЕПІЛДІК МІНДЕТМЕЛЕР:

- 8.1. APREYON жарықдиодты өнімдеріне орнату және пайдалану ережелері сақталған жағдайда 36 ай кепілдік беріледі, сондай-ақ саптып алуы растайтын құжаттар ұсынылады.
- 8.2. Егер өнімнің ақаулығы анықталса, алдымен құрылысы құат көзінен ажырату керек. Егер бұл жарату саптып алуының кінісінен болмаса және кепілдік мерзімі аяқталғанға дейін болса, онда са өнім саптып алынған дүкенге қайтаруы керек.
- 8.3. Тауағра кепілдік міндеті жағдайда қолданылмайды.
- 8.3.1. Өнім дүкен қосымша нәтижесінде бүлінген (оның ішінде мәлімделген диагоналына сәйкес көлемінің қиқ керінуінің параметрлері таңдау).
- 8.3.2. Өнім дүкен жұмыс істемей қолданылмайды.
- 8.3.3. Өнім механикалық зақымдану нәтижесінде бүлінген.
- 8.3.4. Бұйымның тұтастығы бұзылған жағдайда, өз бетіше жөндеу әрекеті, сондай-ақ оның техникалық сипаттамалары өзгерген жағдайда.
- 8.4. APREYON компаниясы дұрыс орнату, пайдалану немесе кепілдік мерзімі аяқталғаннан кейін пайдалану нәтижесінде ұшыны таратып міндеттемі ұшы жауап бермейді.
- 8.5. APREYON компаниясы өнімді дұрыс пайдалану немесе дұрыс орнату нәтижесінде пайда болған зақым үшін жауап бермейді.

## 9. СЕРТИФИКАТТАУ ТУРАЛЫ МӘЛІМЕТТЕР:

- 9.1. Тауар сертификаттауы, өнім келесі талаптарға сәйкес келеді: КО ТР 006/2011 "Төмен вольтты жалбыздардың қорғаныс құрылымы", КО ТР 020/2011 "Техникалық құралдарды, электрониканың үлесіндігін", ЕАЭО ТР 037/2016 "Электроника және радиолокация бұйымдарында құпиялігі заттарды қолдануға шектеу туралы".
- 9.2. Кеден одағының техникалық регламенттеріне сәйкестік сертификаты ЕАЭО RU CSCN.Н.54.16. 0179721, 26.04.2021 жылы № 534/м-26.04/21 сынақ хаттамасы негізінде берілген "Certification Group" ИЛ "HARD GROUP" сынақ орталығы, RU.2112ц01 аккредиттеу аттестаты қолданылу мерзімі 28.10.2021 бастан 27.10.2026 дейін.
- 9.3. Кеден одағының техникалық регламенттеріне сәйкестік туралы Декларация ЕАЭО RU CSCN.Н.54.16. 0179721, 26.04.2021 жылы № 534/м-26.04/21 сынақ хаттамасы негізінде берілген "Certification Group" ИЛ "HARD GROUP" сынақ орталығы, RU.2112ц01 аккредиттеу аттестаты қолданылу мерзімі 24.11.2021 бастан 23.11.2026 дейін.

## 10. ДАЙЫНДАУШЫ ТУРАЛЫ АҚПАРАТ:

- 10.1. Өндiрушi қайтамына қараныз.
- 10.2. Қытайда.

