



1300 JET  
SM5I-3

**FR / Notice de montage**

**ES / Instrucciones de montaje**

**PT / Manual de montagem**

**IT / Istruzioni di montaggio**

**EL / Οδηγίες Συναρμολόγησης**

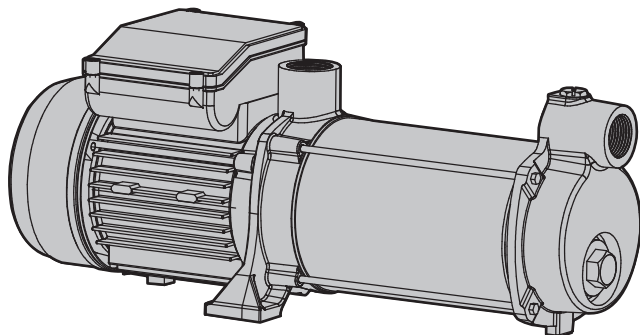
**PL / Instrukcja montażu**

**RU / Инструкция по монтажу**

**UK / Інструкція з установлення**

**RO / Instrucțiuni de montare**

**EN / Assembly instructions**



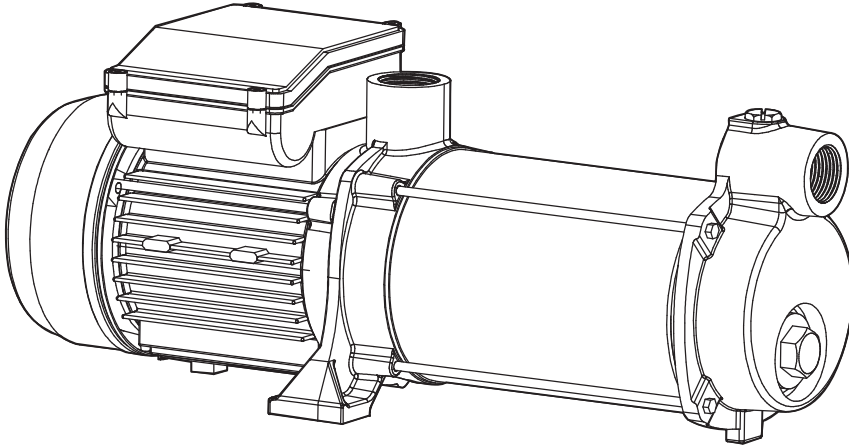
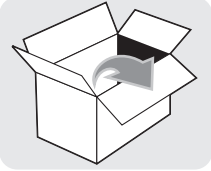
EAN CODE : 3 276005 711853

ATLAS CODE : 931345



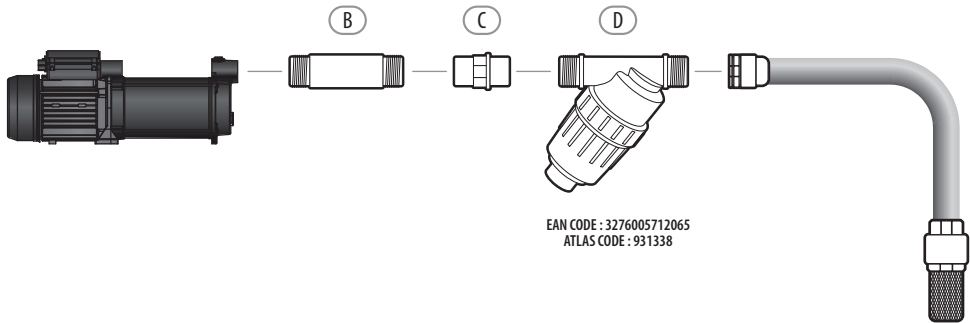
Traduction de la version originale du mode d'emploi - Pompe d'alimentation et d'arrosage 1300 JET SM5I-3 / Traducción de las Instrucciones originales - Bomba de alimentación y de riego 1300 JET SM5I-3 / Tradução das Instruções Originais - Bomba de alimentação e de rega 1300 JET SM5I-3 / Traduzione delle istruzioni originali - Pompa d'alimentazione e d'irrigazione 1300 JET SM5I-3 / Μετάφραση των πρωτότυπων οδηγιών - Αντλία τροφοδοσίας και αρδευσης 1300 JET SM5I-3 / Překladenie inštrukcií originálnej - Pompa zasilania i nawadniająca 1300 JET SM5I-3 / Перевод оригинала инструкции - Питающий и орошение насос 1300 JET SM5I-3 / Переклад оригінальної інструкції - Живильний і зрошення насос 1300 JET SM5I-3 / Traducerea instrucțiunilor originale - Pompă de alimentare și de stropire 1300 JET SM5I-3 / Original Instructions - Feed and watering pump 1300 JET SM5I-3

2016/03

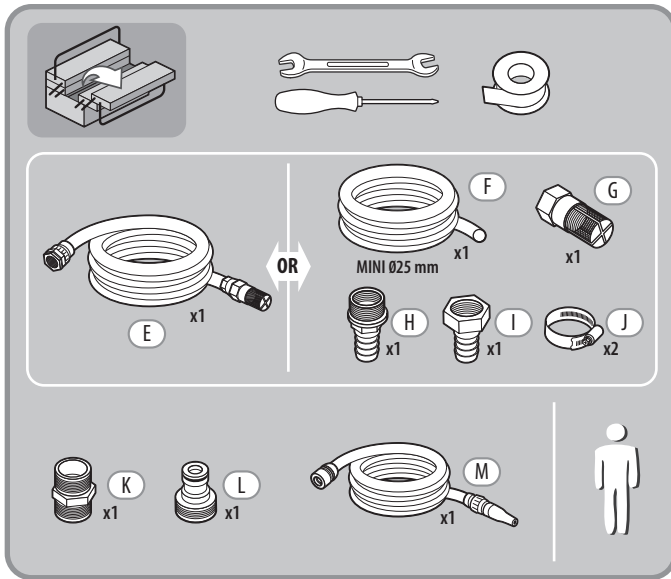


A

OPTIONS / OPCIONES / ΟΡΧΕΣ / OPZIONI / ΕΠΙΛΟΓΕΣ / ОРСЕ / ОПЦИИ / ОПЦІЇ / ОРҀИUNI / OPTIONS



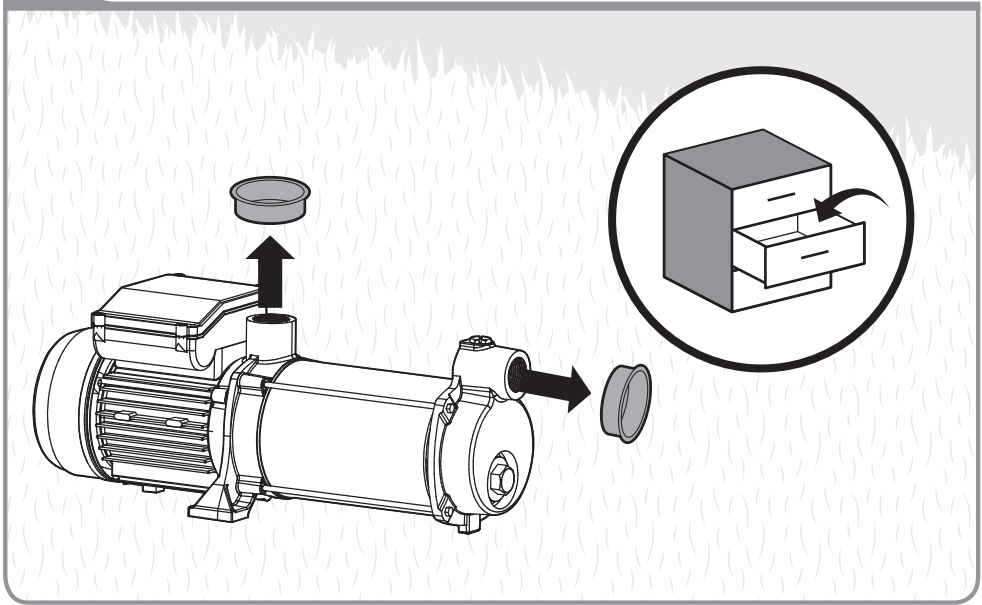
EAN CODE : 3276005712065  
ATLAS CODE : 931338



Avant de commencer / Antes de empezar / Antes de começar / Prima d'iniziare /  
 Протоу ξεκινήσετε / Przed rozpoczęciem / Действия перед началом применения /  
 Дії перед початком використання / Înainte de a începe / Before starting

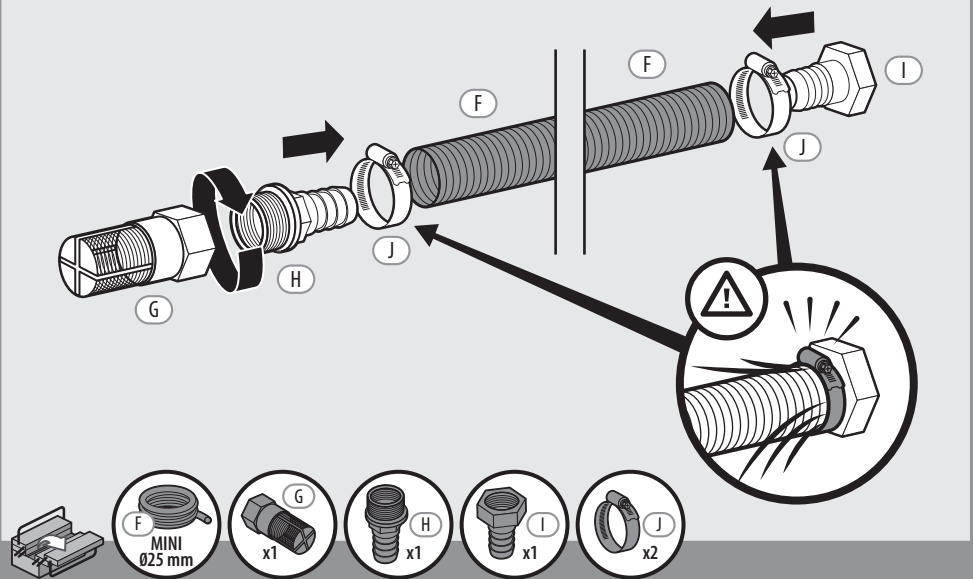
**A**

1



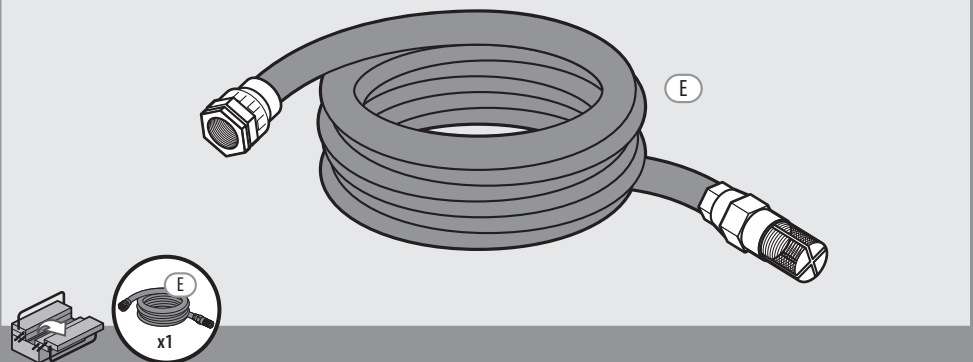
# A

## 2A



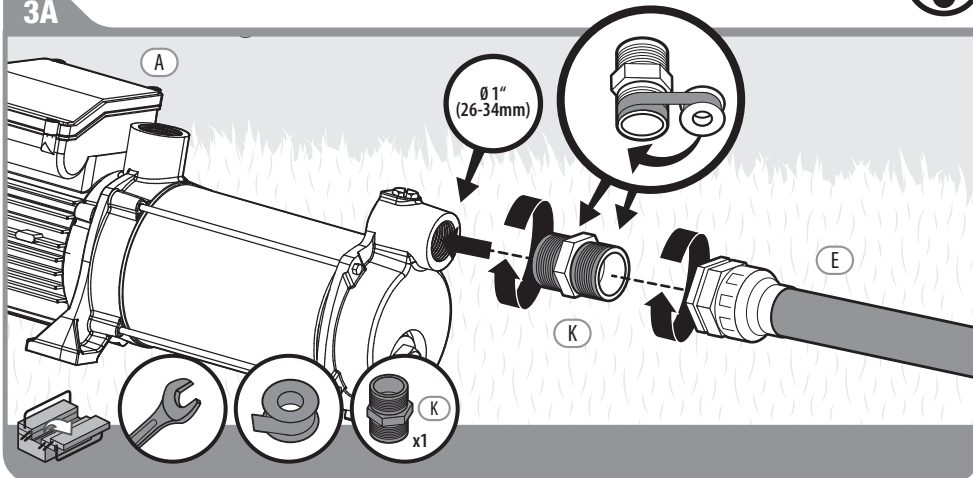
OR

## 2B



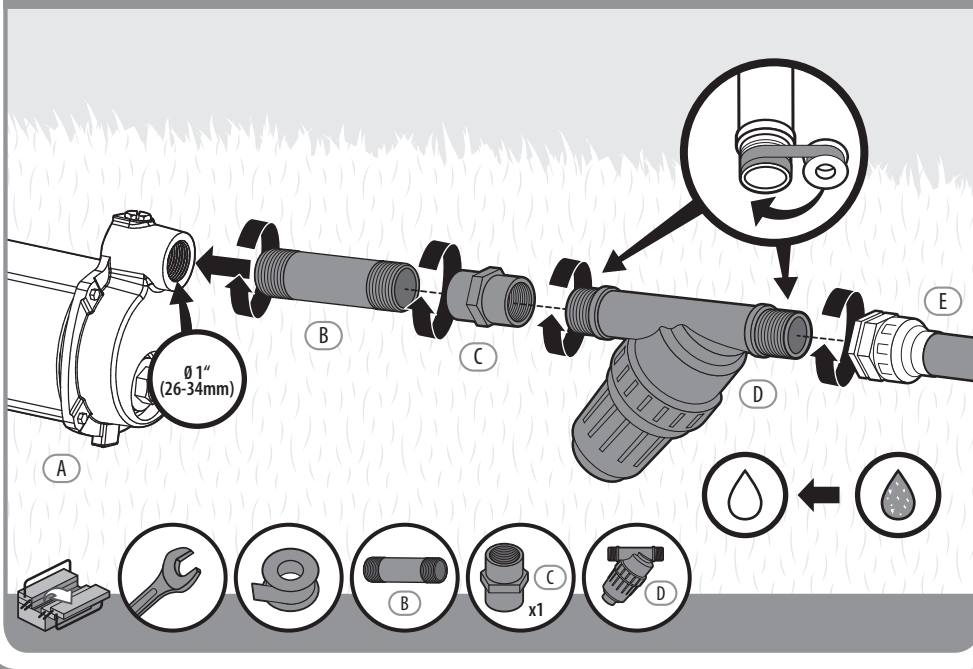
A

3A



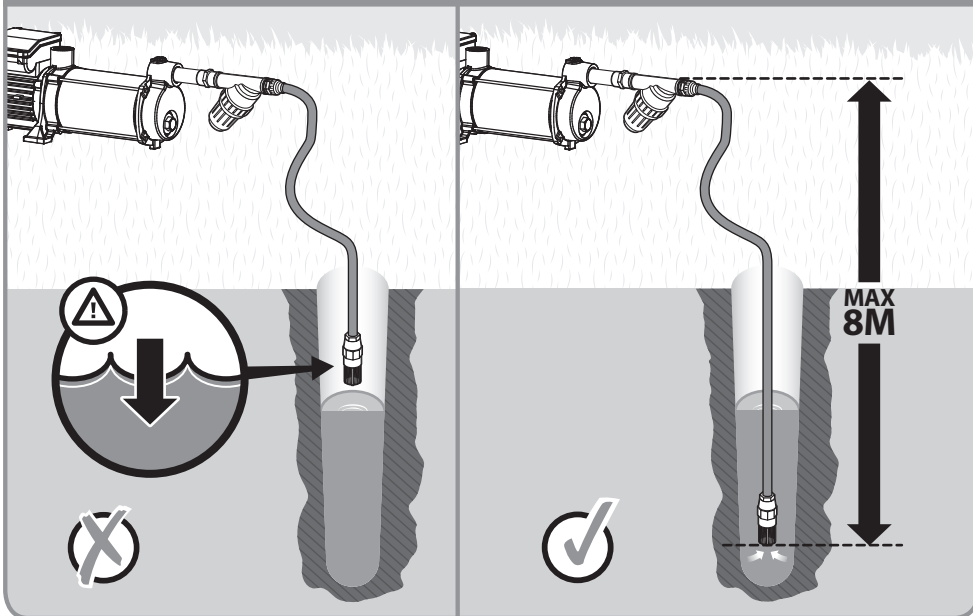
OR

3B

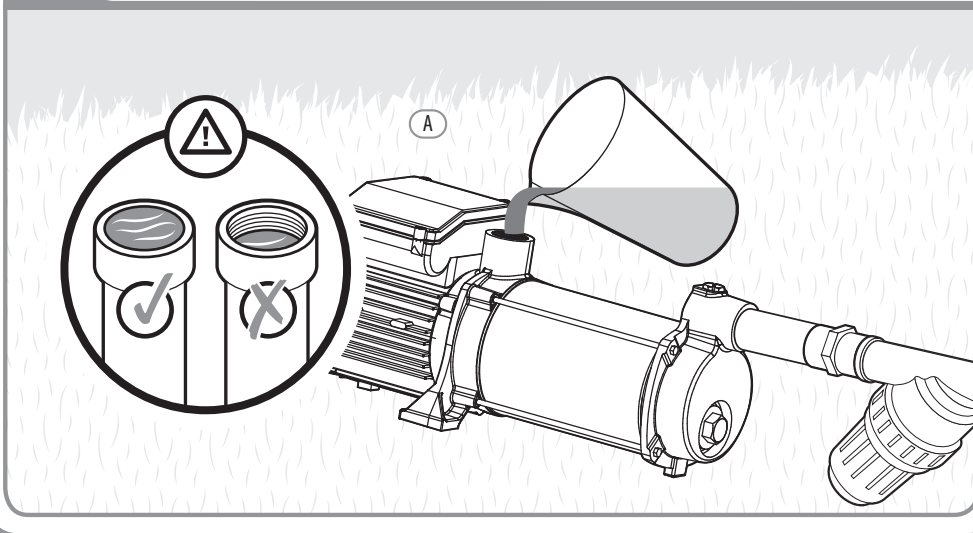


# A

4

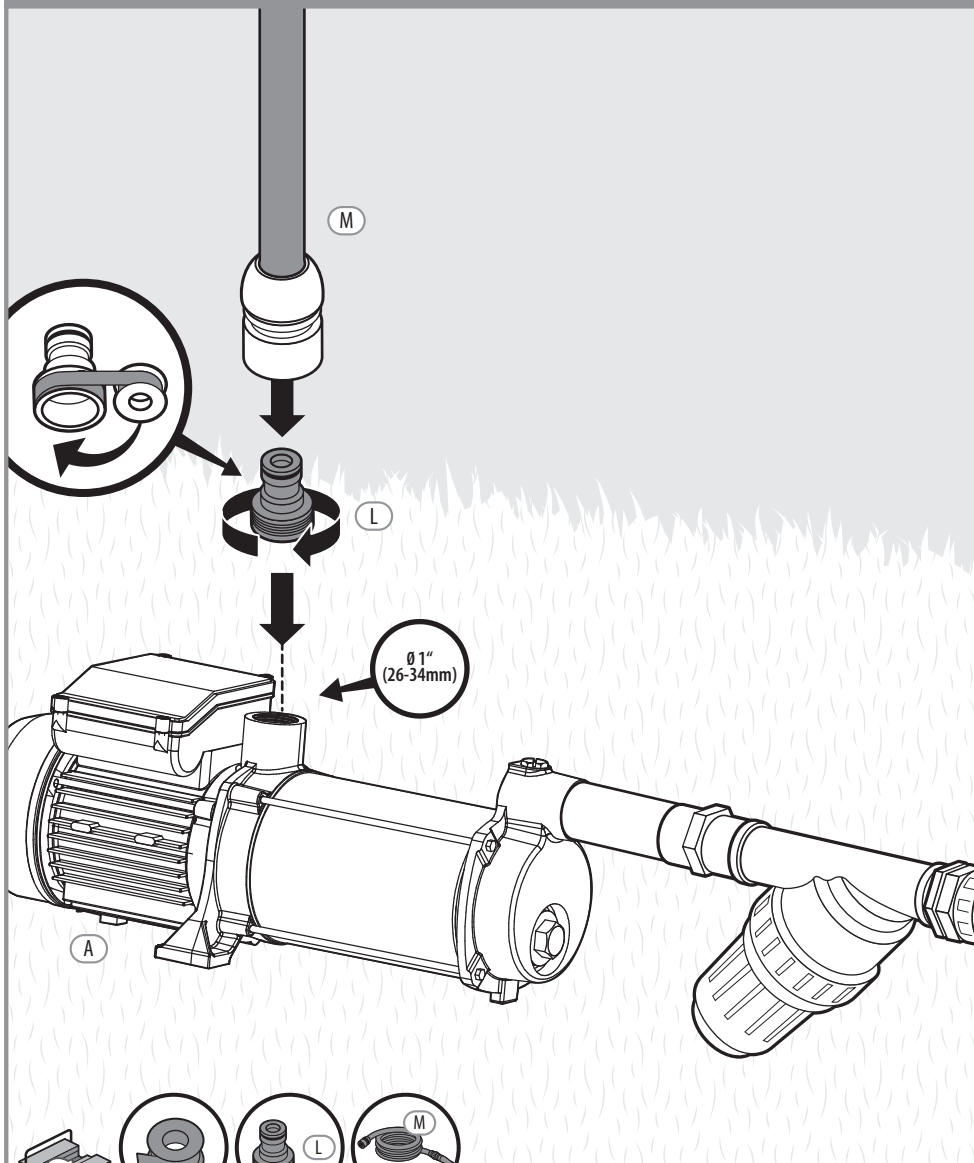


5



A

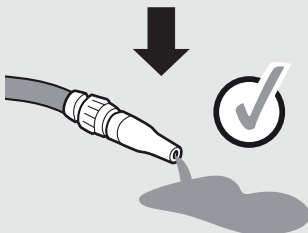
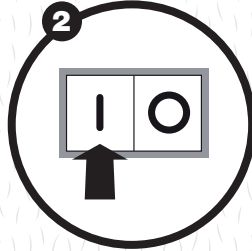
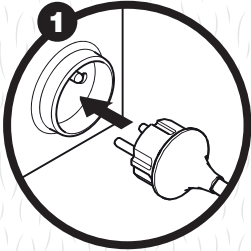
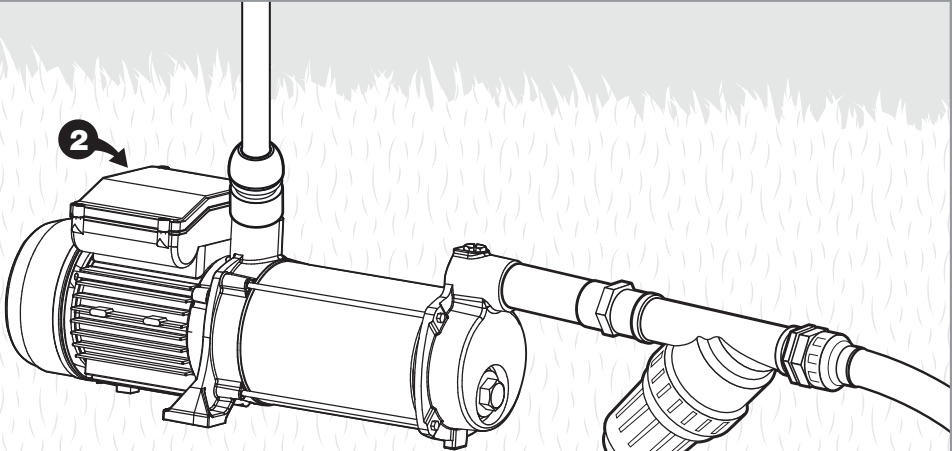
6



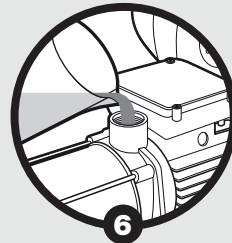
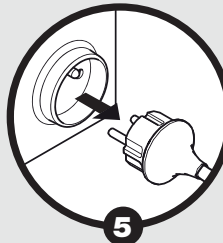
- 
- 
- 
-

# A

7



OR

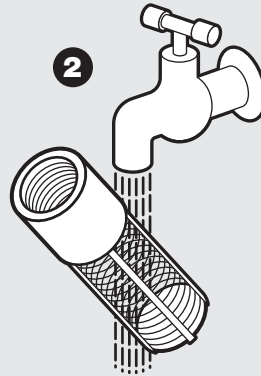
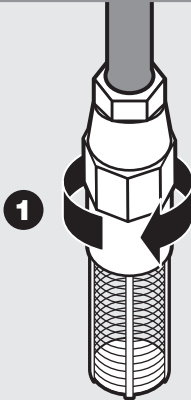




Entretien / Mantenimiento / Serviço / Manutenzione /  
 Συντήρηση / Konserwacja / Уход / Догляд /  
 Întreținere / Maintenance

**B**

1

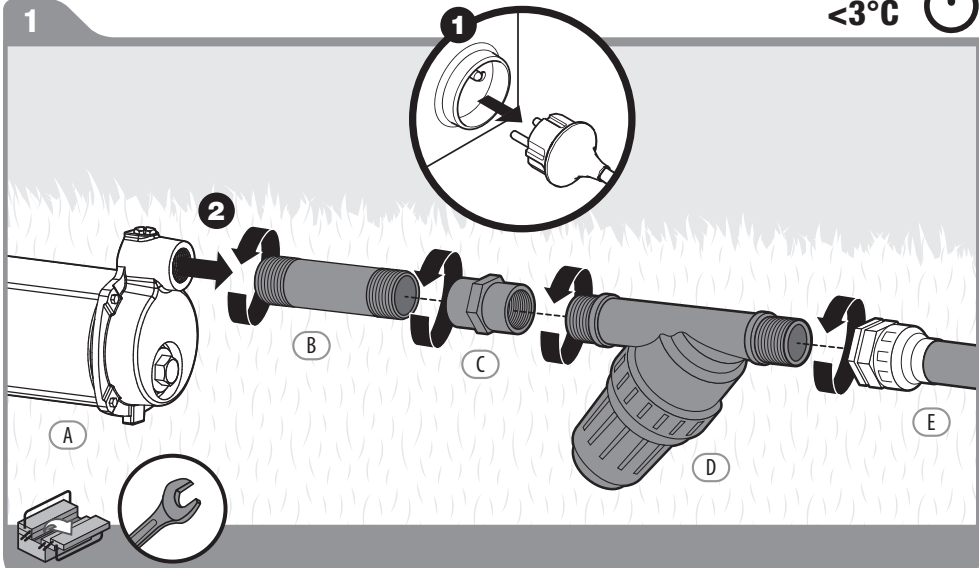


Hivernage / Durante el invierno / Preparação para o inverno / Rimessaggio /  
 Αποθήκευση το χειμώνα / Przechowywanie / Зимний период /  
 Зимовий період / Păstrare pe perioada iernii / Winter storage

**C**

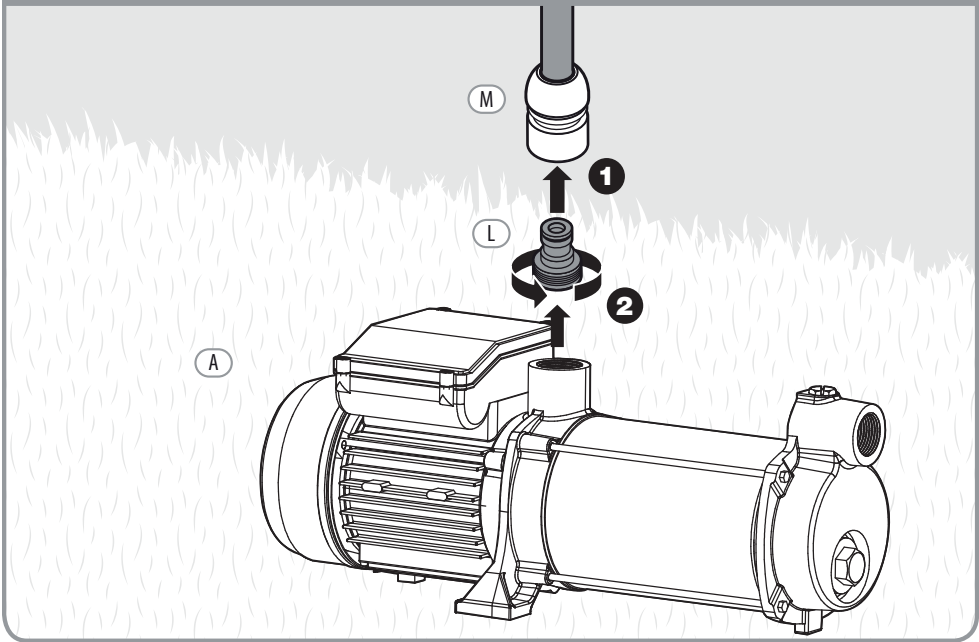
1

<3°C 

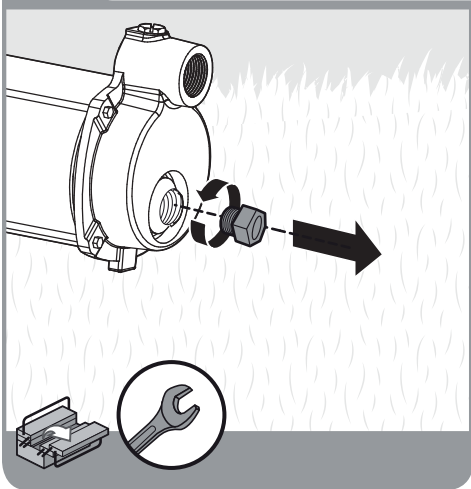


# C

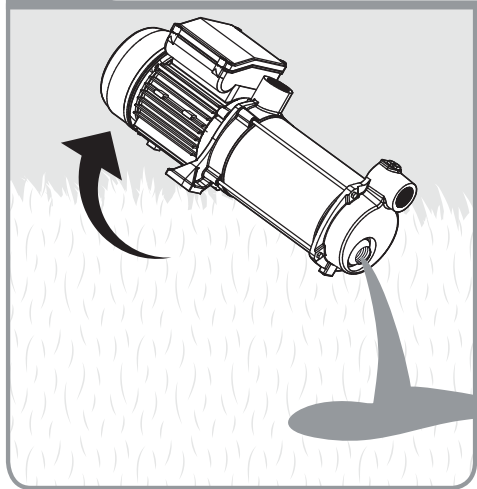
2



3

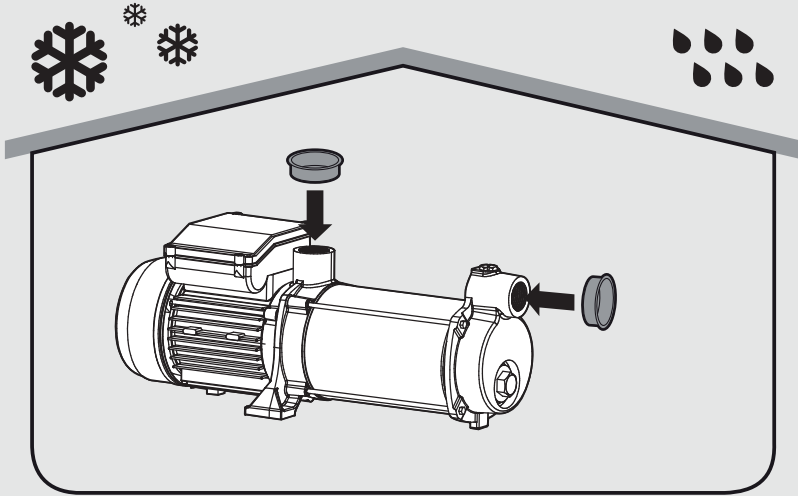


4



C

5



Notes / Observaciones / Notas / Note /  
Σημειώσεις / Notatki / Примечания /  
Примітки / Note / Notes

---

---

---

---

---

---

---

---

---

---



Attention danger / Atención: Peligro / Atencão perigo / Attenzione pericolo / Προσοχή κίνδυνος / Uwaga niebezpieczeństwo / Внимание! Опасно! / Увара! Небезпечно! / Atenție, pericol / Caution danger



Observez / Atención / Aviso / Osservare / Προσεξτε / Przestrzegać / Соблюдайте правила техники безопасности / Дотримуйтеся правил техніки безпеки / Respectați / Observe



Raccordé / Conectado / Ligado / Connesso / Με σύνδεση / Podłączone / Подключено / Під'єднано / Conectat / Connected



Hors tension / Apagado / Desligado da alimentação / Fuori tensione / Εκτός τάσης / Odłączenie zasilania / Не под напряжением / Не під напругою / Scoatere de sub tensiune / Power off



Mise sous tension / Puesta en tensión / Ligação da alimentação / Messo sotto tensione / Σύνδεση με το ηλεκτρικό δίκτυο / Włączenie zasilania / Включение под напряжение / Під'єднання під напругу / Punere sub tensiune / Power up



Nettoyage / Limpieza / Limpeza / Pulizia / Καθαρισμός / Czyszczenie / Чистка / Очищення / Curățare / Cleaning



Maintenance / Mantenimiento / Manutenção / Manutenzione / Σέρβις / Utrzymanie / Техническое обслуживание / Технічне обслуговування / Menținanță / Maintenance



Correct / Correcto / Corretto / Corretto / Σωστό / Dobrze / Правильный / Правильно / Corect / Correct



Incorrect / Incorrecto / Incorretto / Errato / Λάθος / Źle / Неправильный / Неправильно / Incorect / Incorrect

CE EAC

ADEO Services  
135 Rue Sadi Carnot  
CS 00001  
59790 RONCHIN - France

ТОВ «Леруа Мерлен Україна»,  
вул. Полярна 17а, м. Київ  
04201, Україна

N° de série/ N.º de serie/ N.º de série/ N. di serie/ Αρ. σειράς/  
Nr seryjny/ Серийный номер/ Серійний №/ Nr. de serie/  
Serial No.:

ООО ЛЕРУА МЕРЛЕН ВОСТОК,  
141031, Московская область,  
Мытищинский район, г. Мытищи,  
Осташковское шоссе, д.1, РОССИЯ

\* Garantie 3 ans / 3 años de garantía / Garantia de 3 anos /  
Garanzia 3 Anni / Εγγύηση 3 ετών / Gwarancja 3-letnia / Гарантия 3 года /  
Гарантія 3 років / Garanție 3 ani / 3-year guarantee

Made In P.R.C. 2018