



Neueheit Cinier Olycal „Smaragd“ mit optionalem LED Rahmen

CINIER



Cinier Olycal Sèche-Serviettes  
Waterflower

Collection Cinier

- Cinier Greenor
- Cinier Olycal Sèche-Serviettes - Bad
- Cinier Olycal Contemporaine
- Cinier Olycal Pièce Unique
- Cinier Olycal Elektro
- Cinier Farbpalette und Oberflächen



Greenor GREEN SPIRIT 1900 x 540 mm, Collection Pièce Unique

### **Greenor - Die neue Cinier-Serie mit Kunst und zukunftsweisender Technologie.**

Konzipiert für Heizung (und Kühlung) mit Niedrigsttemperaturen (Wärmepumpen, Solarthermie, Geothermie, Biomasse, Brennwert-Kessel).

Die Leistung des Arte-Hochleistungs-Wärmepaneel Cinier Greenor beträgt herausragende 3740 Watt bei 75/65/20°C bzw. 1230 Watt bei 40/35/20°C. Äußerst geräuscharme und stromsparende Gleichstrom-Ventilatoren (8 Stück á 1,25 Watt) ermöglichen dieses.

Das Arte-Hochleistungs-Wärme/Klimapaneel ist der ideale Raumwärmer/ Raumkühler in Kombination mit einer reversiblen Wärmepumpe für Heiz- und Kaltwasser (kein Kältemittel).

Die Modellvielfalt reicht von minimalistischen Oberflächen der Collection Contemporaine bis hin zu künstlerisch gestalteten Fronten (Unikaten) der Collection Pièce Unique. Hocheklusiv sind die Motive und Oberflächen der neuen Collection Titane.

Internationales Patent PCT/FR2010/00321

Veröffentlichung WO/2010/149865.

#### **Die OLYCAL® Stein-Technologie**

Die Technologie, Pyrenäen-Stein für die Herstellung von RAUMWÄRMERN einzusetzen, beanspruchte 7 Jahre Entwicklungszeit. Das Ergebnis ist ein völlig neues Herstellungsverfahren: Naturstein mahlen, zu einer speziell angereicherten Paste aufbereiten, 21 Tage in der Form trocknen und aushärten, Oberfläche manuell bearbeiten und colorieren.

#### **Die Vorteile des Olycal® Steins:**

- natürliche, robuste Oberfläche,
- angenehme und gesunde Strahlungswärme,
- hoher WärmeKomfort bei niedrigen Temperaturen,
- völlig neue Gestaltungsmöglichkeiten.

Siehe auch unter „Wichtige Produktinformationen“.

Alle für die Collection Cinier verwendeten Materialien, Farben und Lacke sind frei von gefährlichen Stoffen und entsprechen der gültigen CE-Bauproduktenrichtlinie 89/106/EWG (Herstellerdeklaration).

### **Ausführungsvarianten (frei untereinander kombinierbar)**

#### **Geräteausführungen**

- Heizung
- Heizung und Klimatisierung

#### **Rahmenfarben**

- weiß
- schwarz
- anthrazitgrau

#### **Collectionsen**

- **CONTEMPORAINE**
- **PIÈCE UNIQUE**
- **TITANE**

#### **LED-Illumination**

- **Die Greenor Wärmepaneele (mit weißem Rahmen und für reinen Heizungsbetrieb) können mit LED-Illumination warmweiß oder neutralweiß ausgestattet werden.**



### Weltneuheit: Technologie und Kunst in Stein

#### Collectionen Cinier Greenor

Konzipiert für Heizung mit Niedrigsttemperaturen (Wärmepumpen, Brennwert-Kessel).

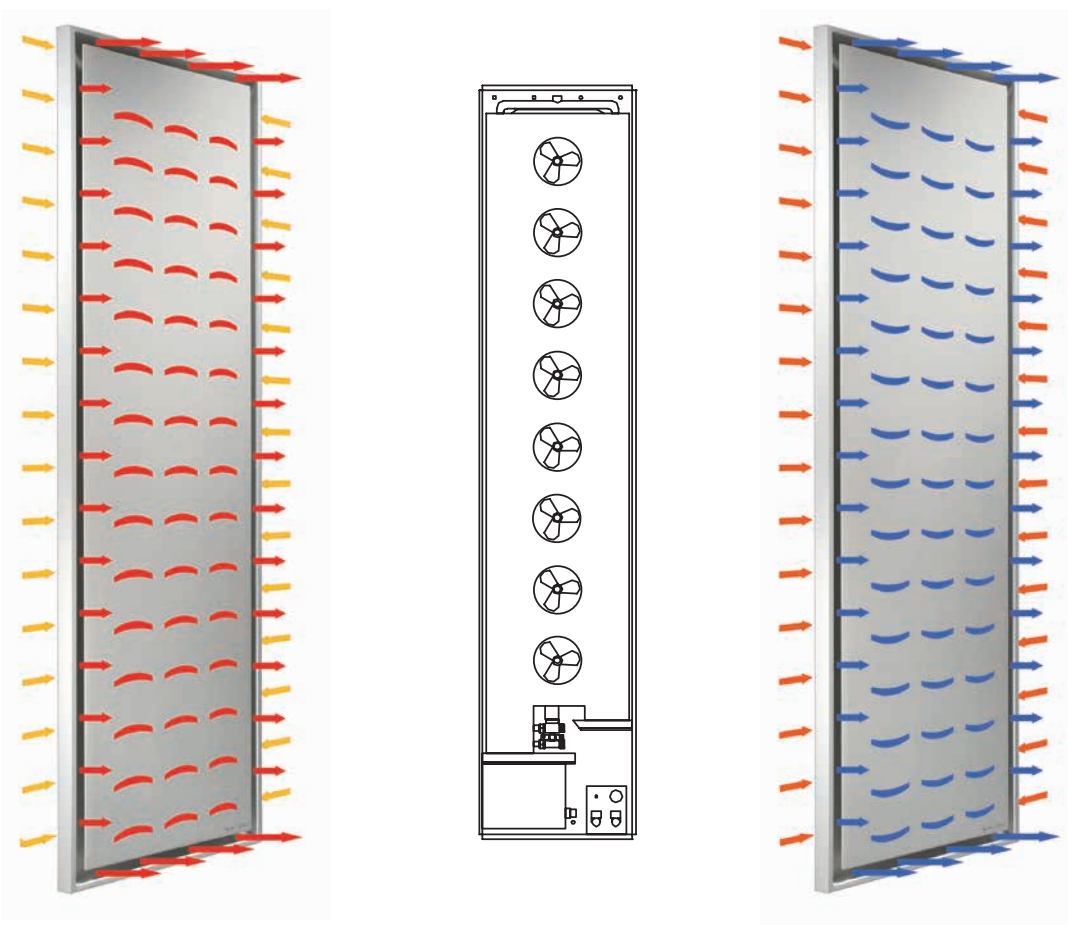
Ideal in Kombination mit reversibler Wärmepumpe für Heizen und Kühlen mit einem Wasserkreislauf (Kein Kältemittel).

Ästhetik und Funktionalität in höchster Vollendung.

#### Umweltfreundlichkeit

Das Arte-Hochleistungs-Wärme/Klimapaneel Greenor K wird an einen Wasserkreislauf angeschlossen. Dieser wird für die Nutzung im Winter geheizt oder für die Nutzung im Sommer gekühlt und zwar von Wärme-/Kälteerzeugern, die erneuerbare Energien nutzen. Die Greenor-Modelle nutzen also keine Kältemittel (die die Umwelt belasten) wie andere Klimatisierungssysteme.

Durch die Nutzung von Wasser als Heiz- oder Kühlflüssigkeit leistet Greenor® einen wichtigen Beitrag zum Umweltschutz.



#### Heizmodus

- Raumluft
- Erwärmte Raumluft
- Wärmestrahlung

Vorderansicht Geräteinnenteil mit Anschlussbereich und 8 Ventilatoren 12 VDC a 1,25 W.

#### Kühlmodus

- Raumluft
- Gekühlte Raumluft
- Kühlstrahlung

#### Einzigartige Verbreitung der Wärme

Die Wärme wird durch stromsparende Ventilation mit sehr niedriger Geschwindigkeit durch den Schlitz zwischen Rahmen und Front (500cm Umfang) verbreitet. Die sanfte Strahlung der Olycal®-Front bietet zusätzlichen Komfort. Diese horizontale, sehr gleichmäßige Verteilung wirkt dem Effekt „warm an der Decke, kalt am Fußboden“ (klassische Konvektion) entgegen. Außerdem entsteht auf diese Weise kein verbrannter Staub (geschwärzte Wand) oberhalb des Paneels. Durch den Luftzutritt von der Seite wird kein Staub vom Boden angesaugt.

#### Einzigartige Verbreitung der Kühlung

Die Kühlung wird durch einen leichten Luftstrom mit sehr niedriger Geschwindigkeit durch den Schlitz zwischen Rahmen und Front (500cm Umfang) verbreitet. Die sanfte Kühle der Olycal®-Front bietet zusätzlichen Kühlkomfort.

Diese Verbreitung der Luft mit sehr niedriger Geschwindigkeit ermöglicht es, das Gefühl von Zugluft zu vermeiden (im Gegensatz zu klassischen Split-Klimaanlagen). Durch den Luftzutritt von der Seite wird kein Staub vom Boden angesaugt.

### Collection CONTEMPORAINE



**UNIS \***  
Elfenbein,  
Rahmen anthrazitgrau



**ORIGINE \***  
Elfenbein,  
Rahmen weiß



**ORIENTAL \***  
Quarzgrau,  
Rahmen anthrazitgrau



**EDO \***  
Olycalweiß,  
Rahmen weiß



**ECUME \***  
Olycalweiß,  
Rahmen weiß

### Collection CONTEMPORAINE



**JEUX D'OMBRES \***  
Quarzgrau,  
Rahmen schwarz



**SCULPTURAL \***  
Tiefrot (Sculptur  
etwas dunkler),  
Rahmen schwarz

Naturraue Steinoberfläche in Einzelfertigung vom Künstler handpatiniert.

Die abgebildeten Farbtöne sind aus drucktechnischen Gründen nicht farbverbindlich.

### LED-Illumination



Greenor Wärmepaneel Oriental,  
mit LED-Illumination neutralweiß.

\* Die gezeigten Greenor-Modelle sind mit Licht und Schatten in Szene gesetzt. Die Arte-Raumwärmer (Grundkörper) der Collection Contemporaine sind einfarbig.

Zur genauen Farbbestimmung fordern Sie bitte eine Farbmusterkachel an.

# Cinier Greenor Collectionen Pièce Unique und Titane Produktprogramm

## Collection PIÈCE UNIQUE



**SPRING \***  
mehrfarbig,  
Rahmen anthrazitgrau



**AMADHY \***  
mehrfarbig,  
Rahmen anthrazitgrau



**TRIBAL \***  
mehrfarbig,  
Rahmen schwarz



**BARCELONA \***  
mehrfarbig,  
Rahmen schwarz

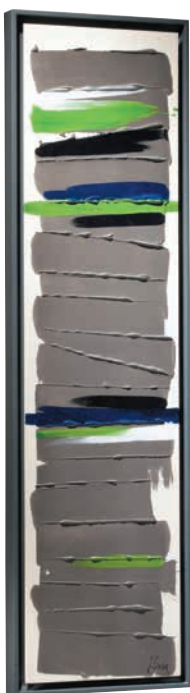


**ROSEGREY \***  
mehrfarbig,  
Rahmen schwarz



**ROCK \***  
mehrfarbig,  
Rahmen schwarz

## Collection PIÈCE UNIQUE



**CHEYENNE \***  
mehrfarbig,  
Rahmen anthrazitgrau



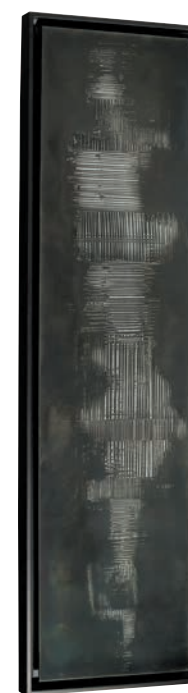
**DOCK GRANIT \***  
mehrfarbig,  
Rahmen schwarz



**HAWAII \***  
orange (alternativ  
auch rot),  
Rahmen schwarz



**GREEN SPIRIT \***  
mehrfarbig,  
Rahmen schwarz



**TITANE \***  
**ARGENT** (Silber),  
Rahmen schwarz



**TITANE \***  
**BRONZE**,  
Rahmen schwarz

## Collection TITANE

Naturraue Steinoberfläche in Einzelfertigung vom Künstler handpatiniert.

Die abgebildeten Farbtöne sind aus drucktechnischen Gründen nicht farberbindlich.

\* Die gezeigten Greenor-Modelle sind mit Licht und Schatten in Szene gesetzt. Die Arte-Raumwärmer (Grundkörper) der Collection Contemporaine sind einfarbig.

Zur genauen Farbbestimmung fordern Sie bitte eine Farbmusterkachel an.





Greenor ORIENTAL 1900 x 540 mm, Collection Contemporaine, optional mit LED-Illumination neutralweiß.



### Infrarot-Fernbedienung (im Lieferumfang)

Die Fernbedienung dient zur Programmierung von täglichen Heiz- und Absenkezeiten (Timer-Funktion) unter Berücksichtigung einer gewählten Soll-Temperatur der Raumluft. Die Ventilatorstufe wird variabel nach der erforderlichen Leistung geregelt. Nach Übertragung der Informationen an die Reglereinheit des Greenor übernimmt diese die Regelung des Wärme(Klima)Paneel. Auch die Raumlufttemperatur wird nun vom Thermostat am Greenor erfasst. Die Fernbedienung kann nach Übertragung des Programms/Mode weggelegt werden und wird erst wieder bei einer Änderung des Programms/Mode oder nach einem Stromausfall von mehr als 24 Stunden benötigt. Inklusive 2 Batterien Micro Alkaline LR03.

### LED-Beleuchtung (optional)

Optionale LED-Beleuchtung im weißen Profil für weiße Motivrahmen der Ausführung LCH mit zu bestellen (nicht nachrüstbar).

Warmweißes Licht (WW 3.000 Kelvin) oder neutralweißes Licht (NW 4.000 Kelvin) dimmbar. LED-Trafo im Elektroanschluss des Greenor integriert.

### Ausschreibungstext Zentralheizungsbetrieb

**BEMM Cinier Greenor, Arte-Hochleistungs-Wärmepaneel Serie LCH, für Zentralheizung oder Wärmepumpe.** Gebläsekonvektor und Strahlungsheizkörper, bestehend aus den technischen Komponenten Geräteinnenteil mit Heizregister, ausgestattet mit Ein/Aus-Schalter, Regelungseinheit und Vierwegeventil. Elektrischer Anschluss 230 V/ 50 Hz Klasse I, IP20. 8 Silence-Ventilatoren (8 x 1,25 W) für den Raum-Umluftbetrieb sowie Rahmen und abnehmbare Luftfilter. Auswechselbare 10 mm starke in Handarbeit hergestellte exklusive Motiv-Frontplatte in den bekannten Motiven der OLYCAL Stein-Technologie.

- Olycal-Frontplatte mit Motiv aus Collectionen Greenor wählbar
- Rahmen wahlweise im Farbton: weiß, schwarz oder anthrazitgrau.

Serienmäßiges Zubehör: 4-Wegeventil, flexible Anschlussleitungen, Regelung mit programmierbarer Fernbedienung, Luftfilter für Luftansaugung (Aufsatz für Staubsauger enthalten).

Entspricht den Richtlinien der gesetzlichen Unfall-Versicherer (GUV), *Wärmeleistungen nach EUROVENT von einem anerkannten Prüfinstitut gemessen.*

CE-Leistungserklärung nach EU-BauPVo.

Heizmedium Wasser:	max. zul. Betriebstemperatur	75 °C
	max. zul. Betriebsüberdruck	7 bar



### Ausschreibungstext Zentralheizungsbetrieb und Klimatisierung

**BEMM Cinier Greenor, Arte-Hochleistungs-Wärme/Klimapaneel Serie LCK, für den Einsatz mit reversiblen Wärmepumpen (Heizen und Kühlen im gleichen System).** Gebläsekonvektor und Strahlungsheizkörper zum Heizen oder Kühlen, bestehend aus den technischen Komponenten Geräteinnenteil mit Heiz- und Kühlregister, ausgestattet mit Ein/Aus-Schalter, Regelungseinheit und Vierwegeventil. Elektrischer Anschluss 230 V/ 50 Hz Klasse I, IP20. 8 Silence-Ventilatoren (8 x 1,25 W) für den Raum-Umluftbetrieb sowie Rahmen und abnehmbare Luftfilter. Auswechselbare 10 mm starke in Handarbeit hergestellte exklusive Motiv-Frontplatte in den bekannten Motiven der OLYCAL Stein-Technologie.

- Olycal-Frontplatte mit Motiv aus Collectionen Greenor wählbar
- Rahmen wahlweise im Farbton: weiß, schwarz oder anthrazitgrau.

Serienmäßiges Zubehör: 4-Wegeventil, flexible Anschlussleitungen, Regelung mit programmierbarer Fernbedienung, Luftfilter für Luftansaugung (Aufsatz für Staubsauger enthalten).

Entspricht den Richtlinien der gesetzlichen Unfall-Versicherer (GUV), *Leistungen nach EUROVENT von einem anerkannten Prüfinstitut gemessen.*

CE-Leistungserklärung nach EU-BauPVo.

Heizmedium Wasser:	max. zul. Betriebstemperatur	75 °C
	max. zul. Betriebsüberdruck	7 bar



### Die speziellen Vorteile

- Wärmepumpen-Heiz(Kühl)körper
- Ultra-Wärmeleistung bei Niedrigstemperaturen, insbesondere das Wärme/Klimapaneel
- Minimaler Stromverbrauch
- kein störender Luftzug, geräuscharm
- geringe Bautiefe
- natürliche, robuste Oberfläche
- angenehme und gesunde Strahlungswärme
- umweltfreundlich, ohne Kältemittel

Internationales Patent PCT/FR2010/00321 für Greenor. Anerkannt von OSEO Innovation (fr. Staat) für erneuerbare Energien.

Siehe auch unter „Wichtige Produktinformationen“.

H Bau- höhe mm	L Bau- länge mm	T Bau- tiefe mm	Ausführung Olycal Frontplatte	Wärmepaneel		Wärme/Klimapaneel		
				Bautyp Art.-Nr. 1)	Preise (PG 80) €/Stück	Bautyp Art.-Nr. 1)	Preise (PG 80) €/Stück	
<b>Collection CONTEMPORAINE by Michel Cinier</b>								
1900	540	115	UNIS	LCH190054__UNI	3551,25	LCK190054__UNI	4051,14	
1900	540	115	ORIGINE	LCH190054__ORG	4398,06	LCK190054__ORG	4897,94	
1900	540	115	ORIENTAL	LCH190054__ORT	4398,06	LCK190054__ORT	4897,94	
1900	540	115	EDO	LCH190054__EDO	4398,06	LCK190054__EDO	4897,94	
1900	540	115	ECUME	LCH190054__ECU	4398,06	LCK190054__ECU	4897,94	
1900	540	115	JEUX D'OMBRES	LCH190054__JDO	4398,06	LCK190054__JDO	4897,94	
1900	540	115	SCULPTURAL	LCH190054__SCU	4398,06	LCK190054__SCU	4897,94	
<b>Collection PIECE UNIQUE by Johanne Cinier</b>								
1900	540	115	SPRING	LCH190054MF _ SPR	5923,19	LCK190054MF _ SPR	6423,08	
1900	540	115	AMADHY	LCH190054MF _ AMA	5923,19	LCK190054MF _ AMA	6423,08	
1900	540	115	TRIBAL	LCH190054MF _ TRI	5923,19	LCK190054MF _ TRI	6423,08	
1900	540	115	BARCELONA	LCH190054MF _ BAC	5923,19	LCK190054MF _ BAC	6423,08	
1900	540	115	ROSEGREY	LCH190054MF _ ROG	5923,19	LCK190054MF _ ROG	6423,08	
1900	540	115	ROCK	LCH190054MF _ ROC	5923,19	LCK190054MF _ ROC	6423,08	
1900	540	115	CHEYENNE	LCH190054MF _ CHE	5923,19	LCK190054MF _ CHE	6423,08	
1900	540	115	DOCK GRANIT	LCH190054MF _ DOC	5923,19	LCK190054MF _ DOC	6423,08	
1900	540	115	HAWAII	LCH190054MF _ HAW	5923,19	LCK190054MF _ HAW	6423,08	
1900	540	115	GREEN SPIRIT	LCH190054MF _ GRN	5923,19	LCK190054MF _ GRN	6423,08	
<b>Collection TITANE by Johanne Cinier</b>								
1900	540	115	TITANE Argent	LCH190054MF _ TIA	6411,99	LCK190054MF _ TIA	6911,87	
1900	540	115	TITANE Bronze	LCH190054MF _ TIB	6411,99	LCK190054MF _ TIB	6911,87	

1) Bei Modellen ohne feste/vorgegebene Farbgestaltung der Frontplatte („MF“ an 10. - 11. Stelle der Artikelnummer) bitte die Farbkennung gemäß Farbpalette Cinier auf Seiten 38 - 39 an 10. - 11. Stelle der Artikelnummer ergänzen.  
Für Rahmen-Farbtöne Artikelnummer an 12. Stelle um „W“ für Farbtöne weiß, „S“ für Farbtöne schwarz oder „A“ für Farbtöne anthrazitgrau, ergänzen.

Optionale Komponenten	Artikelnummer	Mehrpreis (PG80) €/Stück
LED-illuminierung * als Zusatz zur Grundausstattung	LACGRELED__*	1318,97

\* Nur gemeinsam mit RAUMWÄRMER lieferbar, keine Nachrüstung. Nur für Greenor mit weißem Rahmen. Nur für Greenor Wärmepaneel (Heizen).  
Bitte 10. - 11. Stelle um 2 Buchstaben ergänzen für Ausführung der LED's: „WW“ = warmweiß mit 3.000 Kelvin, „NW“ = neutralweiß mit 4.000 Kelvin.

### Technische Daten - Wärmepaneel (Heizen)

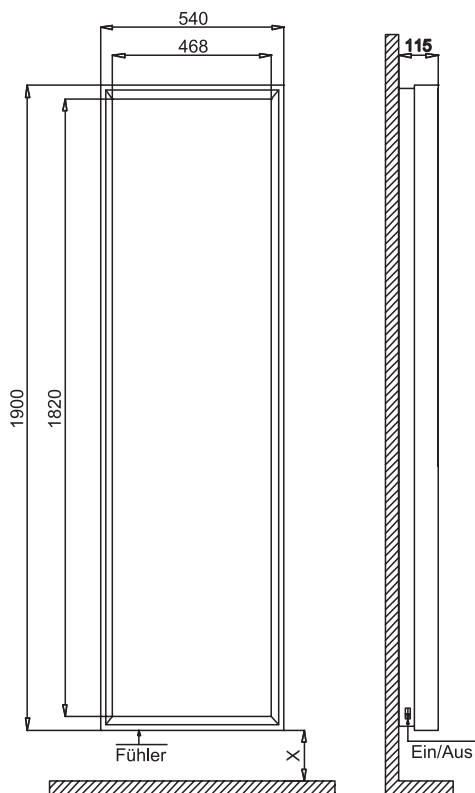
H Bau- höhe mm	L Bau- länge mm	T Bau- tiefe mm	3. Stelle der Artikelnummer	Heizleistungen 75/65/20 °C Ventilatorstufe			Heizleistungen 55/45/20 °C Ventilatorstufe			Heizleistungen 40/35/20 °C Ventilatorstufe			Gewicht kg	Wasser- inhalt l	
				3	2	1	3	2	1	3	2	1			
				Watt	Watt	Watt	Watt	Watt	Watt	Watt	Watt	Watt			Watt
1900	540	115	H (Heizen)	3740	2730	1680	2170	1450	830	1230	750	390	51	0,9	
Ventilatorstufe				Exponent Heizen n	elektr. Leistungs- aufnahme W	Luftvolumen- strom m³/h	Schall- leistungspegel dB (A)	Gesamtschall- pegel dB (A)							
				1	1,40	7	114	14,8	28,8						
				2	1,24	10	193	25,6	39,6						
				3	1,06	17	287	35,7	49,7						

### Technische Daten - Wärme/Klimapaneel (Heizen + Kühlen)

H Bau- höhe mm	L Bau- länge mm	T Bau- tiefe mm	3. Stelle der Artikelnummer	Heizleistungen 75/65/20 °C Ventilatorstufe			Heizleistungen 55/45/20 °C Ventilatorstufe			Heizleistungen 40/35/20 °C Ventilatorstufe			Kühlleistungen 7/12/27 °C Ventilatorstufe			Gewicht kg	Wasser- inhalt l	
				3	2	1	3	2	1	3	2	1	3	2	1			
				Watt	Watt	Watt	Watt	Watt	Watt	Watt	Watt	Watt	Watt	Watt	Watt			Watt
1900	540	115	K (Klima)	3660	2730	1680	2250	1670	1050	1350	990	650	1580	1150	640	51	0,9	
Ventilatorstufe				Exponent Klima n	elektr. Leistungs- aufnahme W	Luftvolumen- strom m³/h	Schall- leistungspegel dB (A)	Gesamtschall- pegel dB (A)										
				1	0,91	7	114	14,8	28,8									
				2	0,95	10	193	25,6	39,6									
				3	0,95	17	287	35,7	49,7									

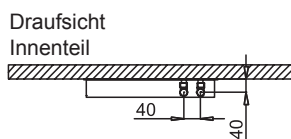
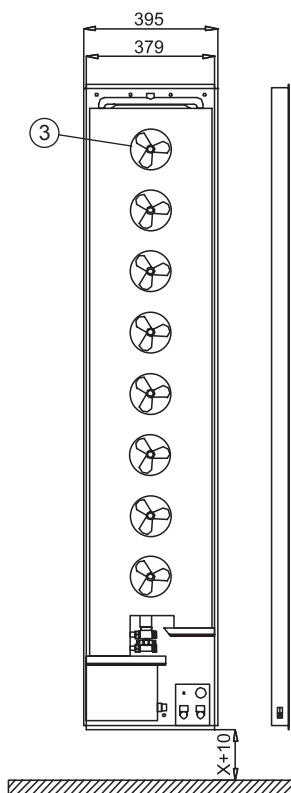


Vorderansicht

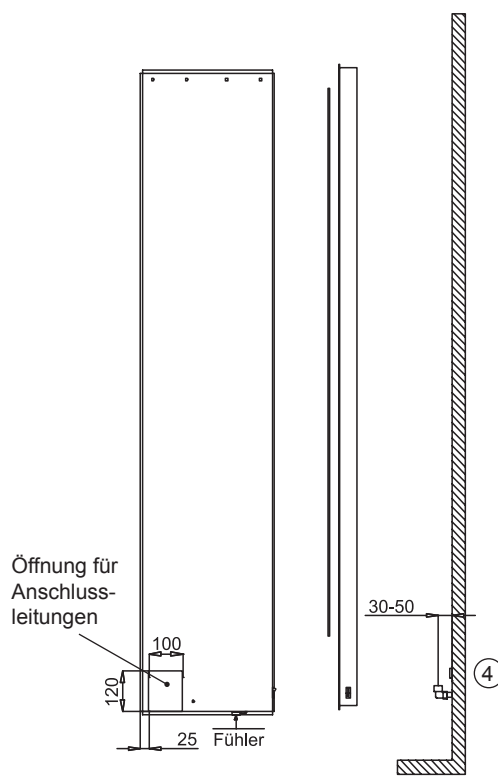


Xempfohlen = 150 mm

Vorderansicht  
Geräteinnenteil



Rückansicht  
Geräteinnenteil



③ Ventilatoren 12 VDC - 8 x 1,25 W

**Achtung!**  
Unterhalb des Greenor dürfen sich keine Wärmequellen befinden (Fühler)

### Vormontage für die Greenor Installation

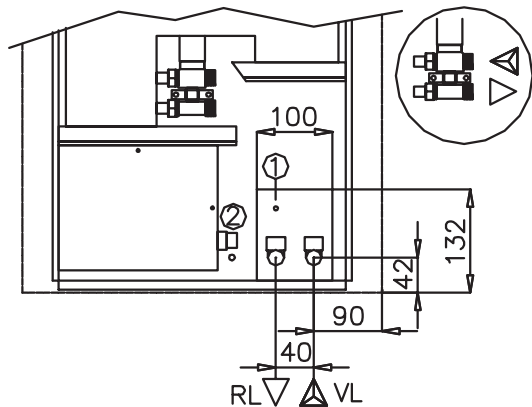
- Ⓥ Vorlauf Rohrleitung mit Winkel IG DN15(1/2")
- ⓇL Rücklauf Rohrleitung mit Winkel IG DN15(1/2")
- ① Anschlusskabel für den elektrischen Anschluss 230 VAC
- ② Kabeleinführung zum Netzteil 230 VAC
- ④ Kondensatablauf nur bei Klima (Heizen-Kühlen) HT-Rohr NW40 mit Syphon-Anschluss D 32 mm



**Elektroanschluss  
230 VAC erforderlich**

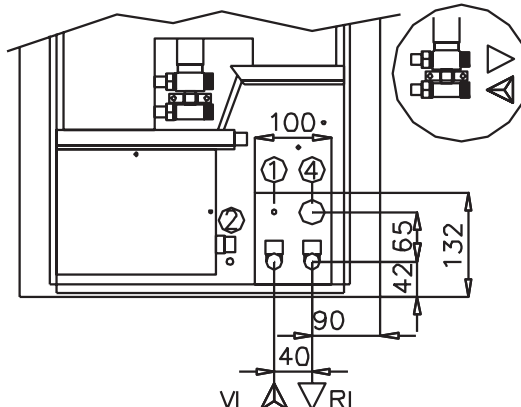
### Detail - Anschlussbereich Heizen

Vorlauf an Armatur oben



### Detail - Anschlussbereich Klima

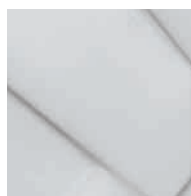
Vorlauf an Armatur unten



----- Rahmen

# Cinier Greenor und Cinier Olycal

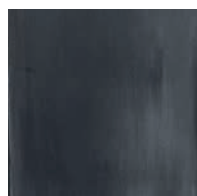
## Oberflächen/Farbtöne



Olycalweiß OW  
Blanc Olycale  
am Modell Origine



Quarzgrau QG  
Gris Quartz  
am Modell Origine



Anthrazit patiniert AZ  
Béton Patiné Brut  
am Modell Unis



Anthrazit CA  
Anthrazite  
am Modell Origine



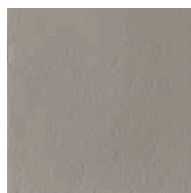
Metallschwarzgrau MS  
Gris Metal Noir  
am Modell Edo



Schiefer CF  
Ardoise  
am Modell Ecume



Taupe CT  
Taupe  
am Modell Unis



Leinen LN  
Lin  
am Modell Unis



Perle LE  
Perle  
am Modell Unis



Beige patiniert BC  
Béton Patiné Beige  
am Modell Unis



Elfenbein \* EL  
Ivoire  
am Modell Oriental



Perlsand CN  
Sable Nacré  
am Modell Unis



Sienna SI  
Sienna  
am Modell Cosmos



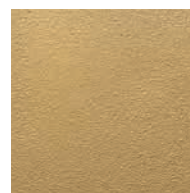
Ockergelb OG  
Ocre Jaune  
am Modell Unis



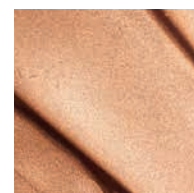
Ocker Antik OA  
Ocre Antique  
am Modell Unis



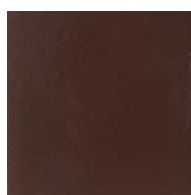
Gold Yemen GC  
Or  
am Modell Unis



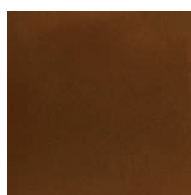
Blassgold BD  
Or Pâle  
am Modell Unis



Kupfer KN  
Cuivre  
am Modell Edo



Schwarzbraun SU  
Ombre Calcinieé  
am Modell Unis



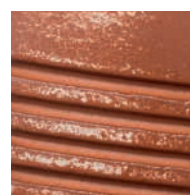
Schokoladenbraun SY  
Brun Choculat  
am Modell Unis



Altgold CD  
Vieil Or  
am Modell Unis



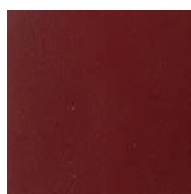
Ockerbraun OB  
Ocre Brun  
am Modell Oriental



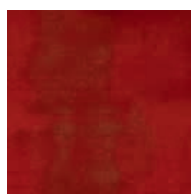
Ocker Provence OP  
Ocre Provence  
am Modell Jeux  
d'Ombres



Tiefrot TR  
Rouge Deco  
am Modell Unis



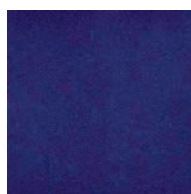
Baskenrot BS  
Rouge Basque  
am Modell Unis



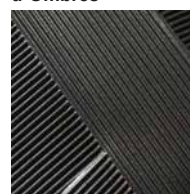
Rot-Schwarz RZ  
Rouge-Noir  
am Modell Baron



Fuchsia FU  
Fushia  
am Modell Unis



Meeresblau ME  
Bleu Outre-Mer  
am Modell Unis



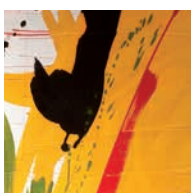
Silberschwarz S2  
Argent Noir  
am Modell Plissé



Goldschwarz G2  
Or Noir,  
am Modell Zen



Marbre MR  
Marbre  
am Modell Baron



Mehrfarbig MF

\*

### Hinweis:

Die Oberfläche Elfenbein fällt heller aus, als diese Abbildung und die Farbmusterkachel im Cinier Musterst.

Naturraue Steinoberfläche in Einzelfertigung vom Künstler handpatiniert.

Die abgebildeten Farbtöne sind aus drucktechnischen Gründen nicht farbverbindlich.

Die gezeigten Arte-Bad- und -Raumwärmer-Abbildungen sind mit Licht und Schatten in Szene gesetzt. Die Heizkörper (Grundkörper) der Collectionen Sèche Serviettes und Contemporaine sind einfarbig (Ausnahme: Baron Marbre).

Zur genauen Farbestimmung fordern Sie bitte eine Farbmusterkachel an.

# Cinier Greenor und Cinier Olycal

## Oberflächen/Farbtöne

Modellreihe	Empfohlene/lieferbare Oberflächen/Farbtöne (Kennung)																																
Collectionen Cinier	OW	QG	AZ	CA	MS	CF	CT	LN	LE	BC	EL	CN	SI	OG	OA	GC	BD	KN	SU	SY	CD	OB	OP	TR	BS	RZ	FU	ME	S2	G2	MR	MF	
<b>Greenor Pièce Unique</b>	--	--	--	--	--	--	--	--	--	--	--	--	--	--	--	--	--	--	--	--	--	--	--	--	--	--	--	--	--	--	--	●	
<b>Greenor Contemporaine</b>	●	●	●	●	●	●	●	●	●	●	●	●	●	●	●	●	●	●	●	●	●	●	●	●	●	●	●	●	●	●	●	●	
Unis	●	●	●	●	●	●	●	●	●	●	●	●	●	●	●	●	●	●	●	●	●	●	●	●	●	●	●	●	●	●	●	●	
Origine	●	●	●	●	●	●	●	●	●	●	●	●	●	●	●	●	●	●	●	●	●	●	●	●	●	●	●	●	●	●	●	●	
Oriental	●	●	●	●	●	●	●	●	●	●	●	●	●	●	●	●	●	●	●	●	●	●	●	●	●	●	●	●	●	●	●	●	
Edo	●	●	●	●	●	●	●	●	●	●	●	●	●	●	●	●	●	●	●	●	●	●	●	●	●	●	●	●	●	●	●	●	
Ecume	●	●	●	●	●	●	●	●	●	●	●	●	●	●	●	●	●	●	●	●	●	●	●	●	●	●	●	●	●	●	●	●	
Jeux d'Ombres Sculptural 1)	●	●	●	●	●	●	●	●	●	●	●	●	●	●	●	●	●	●	●	●	●	●	●	●	●	●	●	●	●	●	●	●	
<b>Greenor Titane</b>	--	--	--	--	--	--	--	--	--	--	--	--	--	--	--	--	--	--	--	--	--	--	--	--	--	--	--	--	--	--	--	●	
<b>Olycal Sèche-Serviettes</b>	○	○	○	○	○	○	○	○	○	○	○	○	○	○	○	○	○	○	○	○	○	○	○	○	○	○	○	○	○	○	○	○	
Corsica Bain	○	○	○	○	○	○	○	○	○	○	○	○	○	○	○	○	○	○	○	○	○	○	○	○	○	○	○	○	○	○	○	○	
Waterflower Bain	○	○	○	○	○	○	○	○	○	○	○	○	○	○	○	○	○	○	○	○	○	○	○	○	○	○	○	○	○	○	○	○	
Art Nouveau Bain	○	○	○	○	○	○	○	○	○	○	○	○	○	○	○	○	○	○	○	○	○	○	○	○	○	○	○	○	○	○	○	○	
Arbre Bain	○	○	○	○	○	○	○	○	○	○	○	○	○	○	○	○	○	○	○	○	○	○	○	○	○	○	○	○	○	○	○	○	
Origine Bain	○	○	○	○	○	○	○	○	○	○	○	○	○	○	○	○	○	○	○	○	○	○	○	○	○	○	○	○	○	○	○	○	
Oriental Bain	○	○	○	○	○	○	○	○	○	○	○	○	○	○	○	○	○	○	○	○	○	○	○	○	○	○	○	○	○	○	○	○	○
Edo Bain	○	○	○	○	○	○	○	○	○	○	○	○	○	○	○	○	○	○	○	○	○	○	○	○	○	○	○	○	○	○	○	○	○
Jeux d'Ombres bain	○	○	○	○	○	○	○	○	○	○	○	○	○	○	○	○	○	○	○	○	○	○	○	○	○	○	○	○	○	○	○	○	○
Royal Miroir bain 3)	○	○	○	○	○	○	○	○	○	○	○	○	○	○	○	○	○	○	○	○	○	○	○	○	○	○	○	○	○	○	○	○	
Ecume Bain	○	○	○	○	○	○	○	○	○	○	○	○	○	○	○	○	○	○	○	○	○	○	○	○	○	○	○	○	○	○	○	○	○
Voile Epure	○	○	○	○	○	○	○	○	○	○	○	○	○	○	○	○	○	○	○	○	○	○	○	○	○	○	○	○	○	○	○	○	○
Yacht	○	○	○	○	○	○	○	○	○	○	○	○	○	○	○	○	○	○	○	○	○	○	○	○	○	○	○	○	○	○	○	○	○
Baron	○	○	○	○	○	○	○	○	○	○	○	○	○	○	○	○	○	○	○	○	○	○	○	○	○	○	○	○	○	○	○	○	○
Baron Marbre	○	○	○	○	○	○	○	○	○	○	○	○	○	○	○	○	○	○	○	○	○	○	○	○	○	○	○	○	○	○	○	○	○
Minimal	○	○	○	○	○	○	○	○	○	○	○	○	○	○	○	○	○	○	○	○	○	○	○	○	○	○	○	○	○	○	○	○	○
Sculptural Bain	○	○	○	○	○	○	○	○	○	○	○	○	○	○	○	○	○	○	○	○	○	○	○	○	○	○	○	○	○	○	○	○	○
<b>Olycal Contemporaine</b>	○	○	○	○	○	○	○	○	○	○	○	○	○	○	○	○	○	○	○	○	○	○	○	○	○	○	○	○	○	○	○	○	○
Arbre	○	○	○	○	○	○	○	○	○	○	○	○	○	○	○	○	○	○	○	○	○	○	○	○	○	○	○	○	○	○	○	○	○
Origine	○	○	○	○	○	○	○	○	○	○	○	○	○	○	○	○	○	○	○	○	○	○	○	○	○	○	○	○	○	○	○	○	○
Nu	○	○	○	○	○	○	○	○	○	○	○	○	○	○	○	○	○	○	○	○	○	○	○	○	○	○	○	○	○	○	○	○	○
Oriental	○	○	○	○	○	○	○	○	○	○	○	○	○	○	○	○	○	○	○	○	○	○	○	○	○	○	○	○	○	○	○	○	○
Cosmos	○	○	○	○	○	○	○	○	○	○	○	○	○	○	○	○	○	○	○	○	○	○	○	○	○	○	○	○	○	○	○	○	○
Edo	○	○	○	○	○	○	○	○	○	○	○	○	○	○	○	○	○	○	○	○	○	○	○	○	○	○	○	○	○	○	○	○	○
Jeux d'Ombres	○	○	○	○	○	○	○	○	○	○	○	○	○	○	○	○	○	○	○	○	○	○	○	○	○	○	○	○	○	○	○	○	○
Unis Tableau	○	○	○	○	○	○	○	○	○	○	○	○	○	○	○	○	○	○	○	○	○	○	○	○	○	○	○	○	○	○	○	○	○
Unis	○	○	○	○	○	○	○	○	○	○	○	○	○	○	○	○	○	○	○	○	○	○	○	○	○	○	○	○	○	○	○	○	○
Sculptural 1)	○	○	○	○	○	○	○	○	○	○	○	○	○	○	○	○	○	○	○	○	○	○	○	○	○	○	○	○	○	○	○	○	○
Art Nouveau	○	○	○	○	○	○	○	○	○	○	○	○	○	○	○	○	○	○	○	○	○	○	○	○	○	○	○	○	○	○	○	○	○
Royal 2)	○	○	○	○	○	○	○	○	○	○	○	○	○	○	○	○	○	○	○	○	○	○	○	○	○	○	○	○	○	○	○	○	○
Royal Miroir 3)	○	○	○	○	○	○	○	○	○	○	○	○	○	○	○	○	○	○	○	○	○	○	○	○	○	○	○	○	○	○	○	○	○
Bizo Miroir 4)	○	○	○	○	○	○	○	○	○	○	○	○	○	○	○	○	○	○	○	○	○	○	○	○	○	○	○	○	○	○	○	○	○
<b>Olycal Pièce Unique</b>	--	--	--	--	--	--	--	--	--	--	--	--	--	--	--	--	--	--	--	--	--	--	--	--	--	--	--	--	--	--	--	--	●
Plissé	○	○	○	○	○	○	○	○	○	○	○	○	○	○	○	○	○	○	○	○	○	○	○	○	○	○	○	○	○	○	○	○	○
Zen	○	○	○	○	○	○	○	○	○	○	○	○	○	○	○	○	○	○	○	○	○	○	○	○	○	○	○	○	○	○	○	○	○

- empfohlene Oberflächen/Farbtöne
- auf Wunsch auch lieferbare Oberflächen/Farbtöne
- nicht lieferbare Farbtöne/Oberflächen

1) Bi-Color, Sculptur andersfarbig aus Farbpalette auf Wunsch  
 2) Rahmen Olycalweiß, Innenfläche gemäß „Empfohlenen Oberflächen/Farbtöne“  
 3) Spiegel in Farbtönen Bronze oder Silber lieferbar  
 4) serienmäßig mit silberfarbenem Spiegel

Naturraue Steinoberfläche in Einzelfertigung vom Künstler handpatiniert.

Die abgebildeten Farbtöne sind aus drucktechnischen Gründen nicht farbverbindlich.

Die gezeigten Arte-Bad- und -Raumwärmer-Abbildungen sind mit Licht und Schatten in Szene gesetzt. Die Heizkörper (Grundkörper) der Collectionen Sèche Serviettes und Contemporaine sind einfarbig (Ausnahme: Baron Marbre).

Zur genauen Farbbestimmung fordern Sie bitte eine Farbmusterkachel an.