

Produktbeschreibung



ARBRE BAIN 2000 x 500 mm in Oberfläche Olycalweiß, mit 3 exklusiven Dornbracht-Kleiderhaken, Collection Sèche-Serviettes

Collection Sèche-Serviettes

by
Michel Cinier

Schön, raffiniert und exklusiv

Diese exklusiven Badwärmer vermitteln eine puristische Schönheit, die mit funktionalen und raffinierten Skulpturen zu wahren Kunstwerken verschmilzt.

Die OLYCAL® Stein-Technologie

Die Technologie, Pyrenäen-Stein für die Herstellung von RAUMWÄRMERN einzusetzen, beanspruchte 7 Jahre Entwicklungszeit. Das Ergebnis ist ein völlig neues Herstellungsverfahren: Naturstein mahlen, zu einer speziell angereicherten Paste aufbereiten, 21 Tage in der Form trocknen und aushärten, Oberfläche manuell bearbeiten und colorieren.

Siehe auch unter „Wichtige Produktinformationen“.

Ausschreibungstexte

BEMM Collection Cinier Sèche-Serviettes, Arte-Raumwärmer Serie LC_, für Zentralheizung. Exklusiver, in Handarbeit aus Olycal-Stein hergestellter Heizkörper als Kunst-Raumwärmer. Die sehr guten thermischen Eigenschaften des Materials sorgen für eine hohe Wärmespeicherung und angenehme Strahlungswärme. Mit eingegossenen, speziell geschützten Heizregistern aus Kupferrohr. Je nach Modellvariante Stein-Oberfläche gestrahlt, mit Skulptur oder Relief, einige Modelle mit serienmäßigem oder optionalen Handtuchhalter. Handpatiniert mit Farben aus 100% natürlichen Oxyden.

Alternativ: Ausführung L (wo lieferbar) mit eingegossenen, weiß beschichteten Konvektionslamellen (Booster) für höhere Wärmeleistung.

Serienmäßiges Zubehör: Großflächige Wandbefestigung/Wandträger, Anschlussgarnitur, bestehend aus flexiblen Anschlussleitungen aus Edelstahl-Wellrohr, Rücklaufverschraubung und Heizkörperventil mit Thermostat.

Entspricht den Richtlinien der gesetzlichen Unfall-Versicherer (GUV),
Wärmeleistungen Φ_s nach DIN EN 442-2 von einem anerkannten Prüfinstitut gemessen.

CE-Leistungserklärung nach EU-BauPVo.

| | | |
|--------------------|------------------------------|--------|
| Heizmedium Wasser: | max. zul. Betriebstemperatur | 80 °C |
| | max. zul. Betriebsüberdruck | 10 bar |



BEMM Collection Cinier Sèche-Serviettes, Arte-Raumwärmer Serie LC_, für Elektrobetrieb. Wie vor beschrieben, jedoch für Elektrobetrieb mit eingegossenem doppelt isoliertem Elektro-Heizregister mit proportionalem elektronischem Leistungsregler gegen Überhitzung, Raumtemperaturregler und Timer für Nachtabsenkung und Frostschutzstellung. Bedienung standardmäßig rechts unten.

Serienmäßiges Zubehör: Großflächige Wandbefestigung/Wandträger und Funk Uhrenraumthermostat mit Wochenprogramm inkl. Batterien.

Entspricht den Richtlinien der gesetzlichen Unfall-Versicherer (GUV), Anschluss 230V/50Hz, Klasse II, IP30.



Funk Uhrenraumthermostat mit Wochenprogramm (Elektroausführung)
Beschreibung siehe Seite 34.

Die speziellen Vorteile

- Natürliche, robuste Oberfläche
- Angenehme und gesunde Strahlungswärme (ähnlich Kachelofen)
- Hohe und gleichmäßige Speicher- und Abgabewerte
- Völlig neue Gestaltungsmöglichkeiten
- Wahlweise für hydraulischen oder elektrischen Betrieb
- Optional mit Handtuchhalter lieferbar



ART NOUVEAU BAIN *
Olycalweiß
Bauhöhe 1300 mm



ARBRE BAIN *
Olycalweiß
Bauhöhe 2000 mm



ORIGINE BAIN *
Ockerbraun
Bauhöhe 1300 mm,
hier optional mit 2 Hand-
tuchhaltern, verchromt



ORIENTAL BAIN *
Ockerbraun
Bauhöhe 1820 mm



EDO BAIN *
Olycalweiß
Bauhöhe 1820 mm



JEUX D'OMBRES BAIN *
Olycalweiß
Bauhöhe 1300 mm,
hier optional mit 2 Hand-
tuchhaltern, verchromt



ROYAL MIROIR BAIN *
Spiegel Silber
Rahmen Olycalweiß
Bauhöhe 1300 mm



ECUME BAIN *
Schiefer
Bauhöhe 1820 mm



VOILE EPURE *
Quarzgrau
Bauhöhe 2000 mm



YACHT *
Elfenbein
Bauhöhe 1850 mm

Naturraue Steinoberfläche in Einzelfertigung vom Künstler hand-
patiniert.

Die abgebildeten Farbtöne sind aus drucktechnischen Gründen
nicht farbverbindlich.

Die gezeigten Arte-Bad- und -Raumwärmer-Abbildungen sind
mit Licht und Schatten in Szene gesetzt. Die Heizkörper (Grund-
körper) der Collectionen Sèche Serviettes und Contemporaine
sind einfarbig (Ausnahme: Baron Marbre).

Zur genauen Farbbestimmung fordern Sie bitte
eine Farbmusterkachel an.



BARON *
Rot-Schwarz
Bauhöhe 1850 mm



BARON MARBRE *
Marmor-Design
Bauhöhe 1300 mm



MINIMAL *
Taupe
Bauhöhe 1300 mm



MINIMAL *
neue Variante mit Haken
Olycalweiß
Bauhöhe 1300 mm



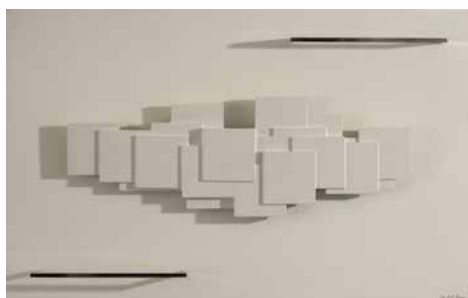
Optionaler Handtuchhalter
Edelstahl poliert,
alternativ matt-weiß,
oder matt-schwarz



Optionaler Dornbracht Knopf
verchromt



Optionaler Dornbracht Haken
Cyprum (Kupfer)



SCULPTURAL BAIN *
Olycalweiß, optional mit LED
Schalter (Ein/Aus) für LED Sculptural bauseits vorzusehen.

Naturrauhe Steinoberfläche in Einzelfertigung vom Künstler handpatiniert.

Die abgebildeten Farbtöne sind aus drucktechnischen Gründen nicht farbverbindlich.



NEU
CORSICA *
1500 mm
optional mit 3 Knöpfen



NEU
WATER FLOWER *
2000 x 600 mm, auch in
olycalweiß, optional mit 3
Dornbracht-Knöpfen

Die gezeigten Arte-Bad- und -Raumwärmer-Abbildungen sind mit Licht und Schatten in Szene gesetzt. Die Heizkörper (Grundkörper) der Collectionen Sèche Serviettes und Contemporaine sind einfarbig (Ausnahme: Baron Marbre).

Zur genauen Farbbestimmung fordern Sie bitte eine Farbmusterkachel an.

Cinier Olycal, Collection Sèche-Serviettes

Wärmeleistungen, Preise



| H Bau- höhe mm | L Bau- länge mm | T ²⁾ Bau- tiefe mm | Name | Bautyp Art.-Nr. 1) | Wärmeleistungen | | | | LG ³⁾ | Preise (PG 80) | | | |
|-------------------------|--------------------------|--|--------------------|-----------------------------|------------------------|------------------------|------------------------|------------------------|------------------|----------------------------|----------------------------|----------------------------|---------------------------|
| | | | | | ohne Booster | | mit Booster | | | ohne | mit | Heizung + Elektro | |
| | | | | | 75/65/ 20°C Watt | 55/45/ 20°C Watt | 75/65/ 20°C Watt | 55/45/ 20°C Watt | | Booster Elektro Watt | Booster Elektro Watt | ohne Booster €/Stück | mit Booster €/Stück |
| 1500 | 500 | 80 | Corsica | LC1150050MF_COR | 669 | 350 | --- | --- | 750 | --- | 9 | 3617,82 | --- |
| 1850 | 500 | 80/100 | Corsica | LC_185050MF_COR | 803 | 417 | 1190 | 618 | 1000 | 1500 | 14 | 3711,38 | 4184,93 |
| 2200 | 500 | 80/100 | Corsica | LC_220050MF_COR | 982 | 514 | 1379 | 719 | 1100 | 1650 | 27 | 3859,53 | 4333,08 |
| 2200 | 600 | 80/100 | Corsica | LC_220060MF_COR | 1178 | 612 | 1610 | 836 | 1300 | 1900 | 30 | 3989,48 | 4463,03 |
| 1850 | 500 | 80 | Water Flower | LC_185050MF_WFL | 803 | 417 | --- | --- | 1000 | --- | 14 | 3624,55 | --- |
| 2000 | 600 | 80 | Water Flower | LC1200060MF_WFL | 1027 | 518 | --- | --- | 1200 | --- | 21 | 4396,36 | --- |
| 2200 | 500 | 80 | Water Flower | LC1220050MF_WFL | 982 | 514 | --- | --- | 1100 | --- | 27 | 4314,54 | --- |
| 2200 | 800 | 80 | Water Flower | LC1220080MF_WFL | 1571 | 817 | --- | --- | 1800 | --- | 33 | 5132,73 | --- |
| 1300 | 500 | 80 | Arbre Bain | LC1130050__ARB | 579 | 301 | --- | --- | 650 | --- | 7 | 2802,96 | --- |
| 1500 | 500 | 80 | Arbre Bain | LC1150050__ARB | 669 | 350 | --- | --- | 750 | --- | 9 | 3475,22 | --- |
| 2000 | 500 | 80/100 | Arbre Bain | LC_200050__ARB | 892 | 467 | 1256 | 655 | 1000 | 1400 | 19 | 3965,17 | 4479,05 |
| 1300 | 500 | 80 | Origine Bain | LC1130050__ORB | 579 | 301 | --- | --- | 650 | --- | 7 | 2802,96 | --- |
| 1820 | 465 | 80 | Oriental Bain | LC1182046__OTB | 803 | 417 | --- | --- | 900 | --- | 12 | 3862,62 | --- |
| 1300 | 465 | 80 | Edo Bain | LC1130047__EDB | 579 | 301 | --- | --- | 650 | --- | 6 | 2802,96 | --- |
| 1820 | 465 | 80 | Edo Bain | LC1182047__EDB | 802 | 417 | --- | --- | 1000 | --- | 12 | 4067,72 | --- |
| 1300 | 500 | 80 | Jeux d'Ombres Bain | LC1130050__JDB | 579 | 301 | --- | --- | 650 | --- | 7 | 2726,62 | --- |
| 1300 | 600 | 80 | Royal Miroir Bain | LC1130060__RB ⁴⁾ | 696 | 359 | --- | --- | 700 | --- | 8 | 3634,74 | --- |
| 1300 | 500 | 80 | Ecume Bain | LC1130050__ECB | 579 | 301 | --- | --- | 650 | --- | 7 | 2726,62 | --- |
| 1820 | 465 | 80/100 | Ecume Bain | LC_185050__ECB | 802 | 417 | 1190 | 618 | 1000 | 1500 | 14 | 4373,67 | 4873,56 |
| 2000 | 500 | 180/200 | Voile Epure | LC_200050__VOE | 892 | 464 | 1256 | 655 | 1000 | 1500 | 20 | 4753,65 | 5267,52 |
| 1850 | 500 | 80/100 | Yacht | LC_185050__YAC | 803 | 417 | 1190 | 618 | 1000 | 1500 | 14 | 4753,65 | 5267,52 |
| 1270 | 800 | 80 | Baron | LC1127080__BAR | 907 | 472 | --- | --- | 1000 | --- | 5 | 4624,17 | --- |
| 1300 | 500 | 80 | Baron | LC1130050__BAR | 579 | 301 | --- | --- | 700 | --- | 7 | 3300,76 | --- |
| 1850 | 500 | 80/100 | Baron | LC_185050__BAR | 803 | 417 | 1190 | 618 | 1000 | 1500 | 14 | 3897,07 | 4396,95 |
| 2200 | 500 | 80/100 | Baron | LC_220050__BAR | 982 | 514 | 1379 | 719 | 1100 | 1650 | 27 | 3992,39 | 4492,28 |
| 2200 | 600 | 80/100 | Baron | LC_220060__BAR | 1178 | 612 | 1610 | 836 | 1300 | 1900 | 30 | 3992,39 | 4492,28 |
| 2200 | 700 | 80/100 | Baron | LC_220070__BAR | 1374 | 714 | 1840 | 948 | 1700 | 1900 | 32 | 3992,39 | 4492,28 |
| 2200 | 800 | 80/100 | Baron | LC_220080__BAR | 1571 | 817 | 2070 | 1068 | 1800 | 2000 | 33 | 3992,39 | 4492,28 |
| 1300 | 500 | 80 | Baron Marbre | LC1130050MR_BAR | 579 | 301 | --- | --- | 700 | --- | 7 | 3302,98 | --- |
| 1500 | 500 | 80 | Baron Marbre | LC1150050MR_BAR | 669 | 350 | --- | --- | 750 | --- | 9 | 3956,92 | --- |
| 1300 | 500 | 80 | Minimal | LC_130050__MIN | 579 | 301 | --- | --- | 700 | --- | 7 | 3866,03 | --- |
| 1500 | 500 | 80 | Minimal | LC_150050__MIN | 669 | 350 | --- | --- | 750 | --- | 9 | 4006,19 | --- |
| 1850 | 500 | 80/100 | Minimal | LC_185050__MIN | 803 | 417 | 1190 | 618 | 1000 | 1500 | 14 | 4399,29 | 4913,17 |
| 2000 | 500 | 80/100 | Minimal | LC_200050__MIN | 855 | 467 | 1256 | 655 | 1000 | 1500 | 19 | 4522,34 | 5036,22 |
| 2000 | 600 | 80/100 | Minimal | LC_200060__MIN | 1027 | 518 | 1446 | 755 | 1200 | 1800 | 21 | 4776,44 | 5290,31 |
| 800 | 1270 | 80 | Sculptural Bain | LC1080127__SBA | 907 | 472 | --- | --- | 1000 | --- | 2 | 4276,22 | --- |
| 1300 | 500 | 80 | Art Nouveau Bain | LC1130050__ANB | 579 | 301 | --- | --- | 650 | --- | 7 | 3760,74 | --- |
| 1500 | 500 | 80 | Minimal mit Haken | LC1150050__MIH | 669 | 350 | --- | --- | 750 | --- | 9 | 3380,56 | --- |

| Optionale Komponenten | Artikelnummer | Mehrpreis (PG80) €/Stück |
|--|---------------|-----------------------------|
| Handtuchhalter, Edelstahl poliert, 20x420x80 mm (HxLxT) * als Zusatz zur Grundausrüstung | LACH1H4EV * | 232,80 |
| Sculptural-LED (hinter dem Relief)* | LACSCULED * | 355,34 |
| Dornbracht Knopf, verchromt, 16x55 mm (DxT) * als Zusatz zur Grundausrüstung | LACDKCR* | 133,01 |
| Dornbracht Haken, Cyprum (Kupfer), 19x44x35 mm (BxHxT) * als Zusatz zur Grundausrüstung | LACDHKU* | 182,89 |

* Nur gemeinsam mit BAD/RAUMWÄRMER lieferbar, keine Nachrüstung. Handtuchhalter verchromt, alternativ auf Anfrage Edelstahl poliert, matt-weiß und matt-schwarz lieferbar.

1) Bitte an 3. Stelle um 1 Buchstaben für Ausführung ohne Booster (Lamellen) = "1" oder mit Booster (Lamellen) = „L“ ergänzen. Weiterhin an 10.-11. Stelle um 2 Buchstaben für Oberfläche/Farbtönen ergänzen.

An die 12. Stelle „5“ für Zentralheizungsbetrieb oder „E“ für Elektrobetrieb.

2) ohne Booster (Lamellen)/ mit Booster (Lamellen)

3) LG=Leistungsgruppe für Tabelle Technische Daten

4) Bitte 15. Stelle der Art.-Nr. für Spiegeloberfläche ergänzen: S = Silber, B = Bronze (siehe gesondertes Prospekt)

SCULPTURAL BAIN serienmäßig mit 2 Handtuchhaltern, Oberfläche verchromt, im Preis enthalten.

ECUME BAIN, JEUX D'OMBRES BAIN, ORIGINE BAIN, BARON, BARON MARBRE, EDO BAIN, ROYAL MIROIR BAIN, Bauhöhe 1300 mm serienmäßig 1 Handtuchhalter, Bauhöhe 1820/1850 mm serienmäßig 2 Handtuchhalter, Oberfläche verchromt, im Preis enthalten.

ART NOUVEAU BAIN Bauhöhe 1300 mm serienmäßig mit 2 Dornbracht Knöpfen im Preis enthalten.

CORSICA, WATERFLOWER, ARBRE BAIN Bauhöhe 1300, 1500 mm serienmäßig mit 2 Dornbracht Knöpfen, 2000 mm serienmäßig mit 3 Dornbracht-Knöpfen im Preis enthalten.

MINIMAL mit Knöpfen serienmäßig mit 3 Dornbracht Knöpfen, Oberfläche verchromt, im Preis enthalten.

MINIMAL mit Haken Bauhöhe 1500 mm serienmäßig mit 2 Dornbracht Haken, Oberfläche Cyprum (Kupfer), im Preis enthalten.

Produktbeschreibung



BIZO MIROIR 2200 x 500 mm mit silberfarbenem Spiegel, Collection Contemporaine

Collection Contemporaine

by
Michel Cinier

Die beliebte Basis-Collection

Zeit und Design übergreifende Gestaltungen, geschaffen von Michel Cinier.

Die OLYCAL® Stein-Technologie

Die Technologie, Pyrenäen-Stein für die Herstellung von RAUMWÄRMERN einzusetzen, beanspruchte 7 Jahre Entwicklungszeit. Das Ergebnis ist ein völlig neues Herstellungsverfahren: Naturstein mahlen, zu einer speziell angereicherten Paste aufbereiten, 21 Tage in der Form trocknen und aushärten, Oberfläche manuell bearbeiten und colorieren.

Siehe auch unter „Wichtige Produktinformationen“.

Ausschreibungstexte

BEMM Collection Cinier Contemporaine, Arte-Raumwärmer Serie LC_, für Zentralheizung. Exklusiver, in Handarbeit aus Olycal-Stein hergestellter Heizkörper als Kunst-Raumwärmer. Die sehr guten thermischen Eigenschaften des Materials sorgen für eine hohe Wärmespeicherung und angenehme Strahlungswärme. Mit eingegossenen, speziell geschützten Heizregistern aus Kupferrohr. Je nach Modellvariante Stein-Oberfläche gestrahlt, mit Skulptur oder Relief, einige Modelle mit serienmäßigem oder optionalen Handtuchhalter. Handpatiniert mit Farben aus 100% natürlichen Oxyden.

Alternativ: Ausführung L (wo lieferbar) mit eingegossenen, weiß beschichteten Konvektionslamellen (Booster) für höhere Wärmeleistung.

Serienmäßiges Zubehör: Großflächige Wandbefestigung/Wandträger, Anschlussgarnitur, bestehend aus flexiblen Anschlussleitungen aus Edelstahl-Wellrohr, Rücklaufverschraubung und Heizkörperventil mit Thermostat.

Entspricht den Richtlinien der gesetzlichen Unfall-Versicherer (GUV), *Wärmeleistungen Φ_s nach DIN EN 442-2 von einem anerkannten Prüfinstitut gemessen.*

CE-Leistungserklärung nach EU-BauPVo.

| | | |
|--------------------|------------------------------|--------|
| Heizmedium Wasser: | max. zul. Betriebstemperatur | 80 °C |
| | max. zul. Betriebsüberdruck | 10 bar |



BEMM Collection Cinier Contemporaine, Arte-Raumwärmer Serie LC_, für Elektrobetrieb. Wie vor beschrieben, jedoch für Elektrobetrieb mit eingegossenem doppelt isoliertem Elektro-Heizregister mit proportionalem elektronischem Leistungsregler gegen Überhitzung, Raumtemperaturregler und Timer für Nachtabsenkung und Frostschutzstellung. Bedienung standardmäßig rechts unten.

Serienmäßiges Zubehör: Großflächige Wandbefestigung/Wandträger und Funk Uhrenraumthermostat mit Wochenprogramm inkl. Batterien.

Entspricht den Richtlinien der gesetzlichen Unfall-Versicherer (GUV), Anschluss 230V/50Hz, Klasse II, IP30.



Funk Uhrenraumthermostat mit Wochenprogramm (Elektroausführung)
Beschreibung siehe Seite 34.

Die speziellen Vorteile

- Natürliche, robuste Oberfläche
- Angenehme und gesunde Strahlungswärme (ähnlich Kachelofen)
- Hohe und gleichmäßige Speicher- und Abgabewerte
- Völlig neue Gestaltungsmöglichkeiten
- Wahlweise für hydraulischen oder elektrischen Betrieb
- Optional mit Handtuchhalter lieferbar



ARBRE *
Olycalweiß



ORIGINE *
Quarzgrau



NU *
Perle



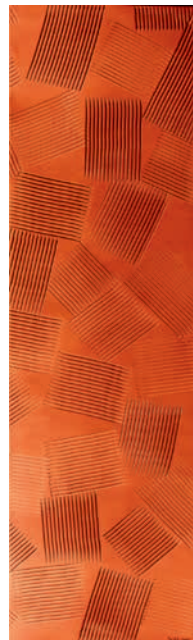
ORIENTAL *
Ockerbraun



COSMOS *
Elfenbein



EDO *
Metallschwarzgrau



JEUX D'OMBRES *
Ocker Provence



UNIS TABLEAU *
mehrfarbig



UNIS *
Anthrazit patiniert



SCULPTURAL *
Elfenbein
mit Sculptur in Leinen,
optional auch mit LED

Naturraue Steinoberfläche in Einzelfertigung vom Künstler handpatiniert.

Die abgebildeten Farbtöne sind aus drucktechnischen Gründen nicht farbverbindlich.

*

Die gezeigten Arte-Bad- und -Raumwärmer-Abbildungen sind mit Licht und Schatten in Szene gesetzt. Die Heizkörper (Grundkörper) der Collectionen Sèche Serviettes und Contemporaine sind einfarbig (Ausnahme: Baron Marbre).

Zur genauen Farbbestimmung fordern Sie bitte eine Farbmusterkachel an.

Cinier Olycal, Collection Contemporaine

Produktprogramm

BEMM



ART NOUVEAU *
Olycalweiß



ROYAL
Olycalweiß,
Rahmen Olycalweiß



ROYAL MIROIR
Gold,
Spiegel Argent (Silber)



BIZO MIROIR
mit silberfarbenem
Spiegel,
Bauhöhe 2200 mm



BIZO MIROIR
mit silberfarbenem
Spiegel,
Bauhöhe 1300 mm



Großer Handtuchhalter, verchromt
Hier vor Modell Unis 2 Handtuchhalter an der
Wand montiert. Je 1 Stück 600 und 1020 mm
breit. Weitere Infos siehe Seite 35.

**Naturraue Steinoberfläche in Einzelfertigung vom Künstler hand-
patiniert.**

**Die abgebildeten Farbtöne sind aus drucktechnischen Gründen
nicht farbverbindlich.**

Horizontale Sonderausführung

UNIS



**JEUX
D'OMBRES**



Bestellbeispiel:

UNIS mit individueller Bauhöhe 520 mm und
Baulänge 1720 mm in horizontaler Ausführung,
für Zentralheizungsbetrieb, in Olycalweiß

Artikelnummer: **LC1 052 172 OW5UNI**
└──┬──┬──
 | | |
 └──┬──┬──
 | | |
 └──┬──┬──
 | |
 └──┬──┬──
 | |
 └──┬──┬──
 | |
 └──┬──┬──
 | |
 └──┬──┬──
 | |
 └──┬──┬──
 | |
 └──┬──┬──
 | |
 └──┬──┬──
 | |
 └──┬──┬──
 | |
 └──┬──┬──
 | |
 └──┬──┬──
 | |
 └──┬──┬──
 | |
 └──┬──┬──
 | |
 └──┬──┬──
 | |
 └──┬──┬──
 | |
 └──┬──┬──

**Die gezeigten Arte-Bad- und -Raumwärmer-Abbildungen sind mit
Licht und Schatten in Szene gesetzt. Die Heizkörper (Grundkörper)
der Collectionen Sèche Serviettes und Contemporaine sind einfar-
big (Ausnahme: Baron Marbre).**

**Zur genauen Farbbestimmung fordern Sie bitte eine
Farbmusterkachel an.**

Collection Contemporaine

Wärmeleistungen, Preise



| H | L | T ²⁾ | Name | Bautyp Art.-Nr. ¹⁾ | Wärmeleistungen | | | | LG ³⁾ | Preise (PG 80) | | | |
|--------------------|---------------------|---------------------|-----------------------------|----------------------------------|------------------------|------------------------|------------------------|------------------------|----------------------------|----------------------------|--------------------|-------------------|---------|
| | | | | | ohne Booster | | mit Booster | | | ohne | mit | Heizung + Elektro | |
| Bau- höhe mm | Bau- länge mm | Bau- tiefe mm | | | 75/65/ 20°C Watt | 55/45/ 20°C Watt | 75/65/ 20°C Watt | 55/45/ 20°C Watt | Booster Elektro Watt | Booster Elektro Watt | Booster €/Stück | mit €/Stück | |
| 1300 | 500 | 80 | Arbre | LC1130050__AR | 579 | 301 | --- | --- | 650 | --- | 7 | 2506,72 | --- |
| 1500 | 500 | 80 | Arbre | LC1150050__AR | 669 | 350 | --- | --- | 750 | --- | 9 | 3178,97 | --- |
| 2000 | 500 | 80/100 | Arbre | LC_200050__AR | 892 | 467 | 1256 | 655 | 1000 | 1400 | 19 | 3668,92 | 4182,80 |
| 1850 | 500 | 80/100 | Origine | LC_185050__ORG | 803 | 417 | 1190 | 618 | 1000 | 1500 | 14 | 4140,63 | 4654,52 |
| 2200 | 500 | 80/100 | Origine | LC_220050__ORG | 982 | 514 | 1379 | 719 | 1100 | 1650 | 27 | 4140,63 | 4654,52 |
| 2000 | 500 | 80/100 | Nu | LC_200050__NU | 892 | 463 | 1256 | 650 | 1000 | 1400 | 19 | 4140,63 | 4654,52 |
| 1820 | 465 | 80 | Oriental | LC1182046__ORT | 802 | 417 | --- | --- | 900 | --- | 12 | 3520,80 | --- |
| 2200 | 500 | 80/100 | Oriental | LC_220050__ORT | 982 | 514 | 1379 | 719 | 1100 | 1650 | 27 | 4140,63 | 4654,52 |
| 2100 | 600 | 80/100 | Cosmos | LC_210060__COS | 1112 | 585 | 1579 | 798 | 1300 | 1950 | 25 | 4251,16 | 4765,04 |
| 1820 | 465 | 80 | Edo | LC1182047OW_EDO | 802 | 417 | --- | --- | 1000 | --- | 12 | 4067,72 | --- |
| 800 | 800 | 80 | Jeux d'Ombres | LC1080080__JDO | 571 | 299 | --- | --- | 700 | --- | 1 | 3205,44 | --- |
| 1200 | 800 | 80 | Jeux d'Ombres | LC1120080__JDO | 821 | 448 | --- | --- | 960 | --- | 4 | 3551,25 | --- |
| 1850 | 400 | 80/100 | Jeux d'Ombres | LC_185040__JDO | 633 | 329 | 1070 | 555 | 700 | 1100 | 13 | 3754,09 | 4253,97 |
| 1850 | 500 | 80/100 | Jeux d'Ombres | LC_185050__JDO | 803 | 417 | 1190 | 618 | 1000 | 1500 | 14 | 3956,92 | 4456,81 |
| 1850 | 600 | 80/100 | Jeux d'Ombres | LC_185060__JDO | 950 | 494 | 1362 | 705 | 1100 | 1650 | 16 | 4159,76 | 4659,64 |
| 1850 | 800 | 80/100 | Jeux d'Ombres | LC_185080__JDO | 1267 | 658 | 1704 | 887 | 1500 | 2000 | 17 | 4564,32 | 5064,20 |
| 2000 | 400 | 80/100 | Jeux d'Ombres | LC_200040__JDO | 684 | 374 | 1002 | 524 | 800 | 1200 | 18 | 3754,09 | 4253,97 |
| 2000 | 500 | 80/100 | Jeux d'Ombres | LC_200050__JDO | 855 | 467 | 1256 | 655 | 1000 | 1500 | 19 | 3956,92 | 4456,81 |
| 2000 | 600 | 80/100 | Jeux d'Ombres | LC_200060__JDO | 1027 | 518 | 1446 | 755 | 1200 | 1800 | 21 | 4159,76 | 4659,64 |
| 2000 | 800 | 80/100 | Jeux d'Ombres | LC_200080__JDO | 1370 | 748 | 1826 | 953 | 1600 | 2000 | 24 | 4564,32 | 5064,20 |
| 1850 | 500 | 80/100 | Unis Tableau | LC_185050MF_UTA | 803 | 417 | 1190 | 618 | 1000 | 1500 | 14 | 4888,09 | 5401,97 |
| 1850 | 600 | 80/100 | Unis Tableau | LC_185060MF_UTA | 950 | 494 | 1362 | 705 | 1100 | 1650 | 16 | 4888,09 | 5401,97 |
| 1850 | 800 | 80/100 | Unis Tableau | LC_185080MF_UTA | 1267 | 658 | 1704 | 887 | 1500 | 2000 | 17 | 4888,09 | 5401,97 |
| 2200 | 500 | 80/100 | Unis Tableau | LC_220050MF_UTA | 982 | 514 | 1379 | 719 | 1100 | 1650 | 27 | 4888,09 | 5401,97 |
| 2200 | 600 | 80/100 | Unis Tableau | LC_220060MF_UTA | 1178 | 612 | 1610 | 836 | 1300 | 1900 | 30 | 4888,09 | 5401,97 |
| 2200 | 700 | 80/100 | Unis Tableau | LC_220070MF_UTA | 1374 | 714 | 1840 | 948 | 1700 | 1900 | 32 | 4888,09 | 5401,97 |
| 2200 | 800 | 80/100 | Unis Tableau | LC_220080MF_UTA | 1571 | 817 | 2070 | 1068 | 1800 | 2000 | 33 | 4888,09 | 5401,97 |
| 1270 | 800 | 85 | Unis | LC_127080__UNI | 907 | 472 | --- | --- | 1000 | --- | 5 | 3912,76 | --- |
| 1850 | 500 | 85/100 | Unis | LC_185050__UNI | 803 | 417 | 1190 | 618 | 1000 | 1500 | 14 | 3552,70 | 4066,57 |
| 1850 | 600 | 85/100 | Unis | LC_185060__UNI | 950 | 494 | 1362 | 705 | 1100 | 1650 | 16 | 3736,15 | 4250,03 |
| 1850 | 800 | 85/100 | Unis | LC_185080__UNI | 1267 | 658 | 1704 | 887 | 1500 | 2000 | 17 | 4104,18 | 4618,05 |
| 2200 | 500 | 85/100 | Unis | LC_220050__UNI | 982 | 514 | 1379 | 719 | 1100 | 1650 | 27 | 3552,70 | 4066,57 |
| 2200 | 600 | 85/100 | Unis | LC_220060__UNI | 1178 | 612 | 1610 | 836 | 1300 | 1900 | 30 | 3736,15 | 4250,03 |
| 2200 | 700 | 85/100 | Unis | LC_220070__UNI | 1374 | 714 | 1840 | 948 | 1700 | 1900 | 32 | 4104,18 | 4618,05 |
| 2200 | 800 | 85/100 | Unis | LC_220080__UNI | 1571 | 817 | 2070 | 1068 | 1800 | 2000 | 33 | 4104,18 | 4618,05 |
| 1270 | 800 | 80 | Sculptural | LC1127080__SCU | 982 | 514 | --- | --- | 1000 | --- | 5 | 4336,62 | --- |
| 1850 | 500 | 80/100 | Sculptural | LC_185050__SCU | 803 | 417 | 1190 | 618 | 1000 | 1500 | 14 | 4336,62 | 4850,50 |
| 2200 | 500 | 80/100 | Sculptural | LC_220050__SCU | 982 | 514 | 1379 | 719 | 1100 | 1650 | 28 | 4336,62 | 4850,50 |
| 2200 | 600 | 80/100 | Sculptural | LC_220060__SCU | 1178 | 612 | 1610 | 836 | 1300 | 1900 | 30 | 4659,07 | 5172,95 |
| 2200 | 700 | 80/100 | Sculptural | LC_220070__SCU | 1374 | 714 | 1840 | 948 | 1700 | 1900 | 32 | 4738,83 | 5252,71 |
| 2200 | 800 | 80/100 | Sculptural | LC_220080__SCU | 1571 | 817 | 2070 | 1068 | 1800 | 2000 | 33 | 4819,74 | 5333,61 |
| 2000 | 500 | 80 | Art Nouveau | LC_200050__ARN | 892 | 463 | --- | --- | 1000 | --- | 33 | 4564,32 | --- |
| 2200 | 800 | 80 | Art Nouveau | LC_220080__ARN | 1571 | 817 | --- | --- | 1800 | --- | 33 | 4888,09 | --- |
| 2200 | 600 | 80/100 | Royal | LC_220060__ROY | 902 | 469 | --- | --- | 1000 | --- | 31 | 5942,06 | --- |
| 2200 | 600 | 80/100 | Royal Miroir | LC_220060__RM ⁴⁾ | 902 | 469 | --- | --- | 1000 | --- | 31 | 6414,92 | --- |
| 1300 | 500 | 80 | Bizo Miroir ¹⁾³⁾ | LC1130050OW_BIZ | 470 | 245 | --- | --- | 500 | --- | -- | 2937,21 | --- |
| 2200 | 500 | 80 | Bizo Miroir ¹⁾³⁾ | LC1220050OW_BIZ | 790 | 410 | --- | --- | 1000 | --- | -- | 4089,93 | --- |

* Nur gemeinsam mit RAUMWÄRMER lieferbar, keine Nachrüstung.

- 1) Bitte an 3. Stelle um 1 Buchstaben für Ausführung ohne Booster (Lamellen) = "1" oder mit Booster (Lamellen) = „L“ ergänzen. Weiterhin an 10.-11. Stelle um 2 Buchstaben für Oberfläche/Farbtöne ergänzen. **Empfohlene und lieferbare Oberflächen/Farbtöne, siehe Seiten 38 - 39.** An die 12. Stelle „5“ für Zentralheizungsbetrieb oder „E“ für Elektrobetrieb.
- 2) ohne Booster (Lamellen)/ mit Booster (Lamellen)
- 3) LG=Leistungsgruppe für Tabelle Technische Daten, siehe Seite 32.
- 4) Bitte 15. Stelle der Art.-Nr. für Spiegeloberfläche ergänzen: B = Bronze, S = Silber

Cinier Olycal, Collection Pièce Unique

Produktbeschreibung



BLUE CARGO 2200 x 500 mm, Collection Pièce Unique

Collection Pièce Unique

Die Modelle dieser Collection sind von der französischen Designerin und Künstlerin Johanne Cinier entworfen. Als einmalige, handgespachtelte und bemalte Kreationen repräsentieren sie die hohe Exklusivität der Cinier-Collectionen.

Das Modell Paris, my Love, wurde von Patrice Palacio geschaffen. Die Arte-Raumwärmer werden vom Künstler coloriert und handsigniert.

Die OLYCAL® Stein-Technologie

Die Technologie, Pyrenäen-Stein für die Herstellung von RAUMWÄRMERN einzusetzen, beanspruchte 7 Jahre Entwicklungszeit. Das Ergebnis ist ein völlig neues Herstellungsverfahren: Naturstein mahlen, zu einer speziell angereicherten Paste aufbereiten, 21 Tage in der Form trocknen und aushärten, Oberfläche manuell bearbeiten und colorieren.

Siehe auch unter „Wichtige Produktinformationen“.

Ausschreibungstexte

BEMM Collection Cinier Pièce Unique, Arte-Raumwärmer Serie LC_, für Zentralheizung. Exklusiver, in Handarbeit aus Olycal-Stein hergestellter Heizkörper als Kunst-Raumwärmer. Die sehr guten thermischen Eigenschaften des Materials sorgen für eine hohe Wärmespeicherung und angenehme Strahlungswärme. Mit eingegossenen, speziell geschützten Heizregistern aus Kupferrohr. Je nach Modellvariante Stein-Oberfläche gestrahlt, mit Skulptur oder Relief, einige Modelle mit serienmäßigem oder optionalen Handtuchhalter. Handpatiniert mit Farben aus 100% natürlichen Oxyden.

Alternativ: Ausführung L (wo lieferbar) mit eingegossenen, weiß beschichteten Konvektionslamellen (Booster) für höhere Wärmeleistung.

Serienmäßiges Zubehör: Großflächige Wandbefestigung/Wandträger, Anschlussgarnitur, bestehend aus flexiblen Anschlussleitungen aus Edelstahl-Wellrohr, Rücklaufverschraubung und Heizkörperventil mit Thermostat.

Entspricht den Richtlinien der gesetzlichen Unfall-Versicherer (GUV), *Wärmeleistungen Φ_s nach DIN EN 442-2 von einem anerkannten Prüfinstitut gemessen.*

CE-Leistungserklärung nach EU-BauPVo.

Heizmedium Wasser: max. zul. Betriebstemperatur
max. zul. Betriebsüberdruck



80 °C
10 bar

BEMM Collection Cinier Pièce Unique, Arte-Raumwärmer Serie LC_, für Elektrobetrieb. Wie vor beschrieben, jedoch für Elektrobetrieb mit eingegossenem doppelt isoliertem Elektro-Heizregister mit proportionalem elektronischem Leistungsregler gegen Überhitzung, Raumtemperaturregler und Timer für Nachtabsenkung und Frostschutzstellung. Bedienung standardmäßig rechts unten.

Serienmäßiges Zubehör: Großflächige Wandbefestigung/Wandträger und Funk Uhrenraumthermostat mit Wochenprogramm inkl. Batterien.

Entspricht den Richtlinien der gesetzlichen Unfall-Versicherer (GUV), Anschluss 230V/50Hz, Klasse II, IP30.



Funk Uhrenraumthermostat mit Wochenprogramm (Elektroausführung)
Beschreibung siehe Seite 34.

Die speziellen Vorteile

- Natürliche, robuste Oberfläche
- Angenehme und gesunde Strahlungswärme (ähnlich Kachelofen)
- Hohe und gleichmäßige Speicher- und Abgabewerte
- Völlig neue Gestaltungsmöglichkeiten
- Wahlweise für hydraulischen oder elektrischen Betrieb
- Optional mit Handtuchhalter lieferbar



AMADHY *
mehrfarbig



**TRIBAL *
ROUGE**



**TRIBAL
SAHARA**



**TRIBAL *
PERLE**



**GRANIT
mehrfarbig**



**GRANIT *
KUPFER**



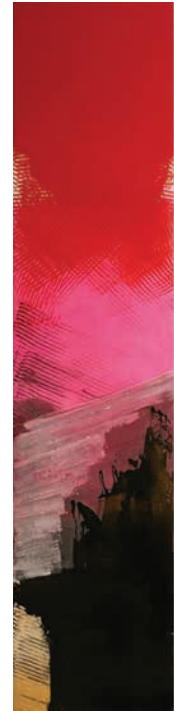
**ROSSO 2 *
mehrfarbig**



**BARCELONA *
mehrfarbig**



**AFICIÓN *
mehrfarbig**



**JEU DE CAPE *
mehrfarbig**

Naturraue Steinoberfläche in Einzelfertigung vom Künstler handpatiniert.

Die abgebildeten Farbtöne sind aus drucktechnischen Gründen nicht farbverbindlich.

* Die gezeigten Arte-Raumwärmer sind mit Licht und Schatten in Szene gesetzt.

Zur genauen Farbbestimmung fordern Sie bitte eine Farbmusterkachel an.

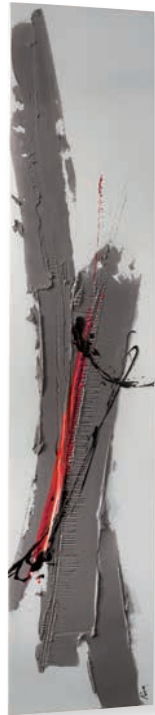
Cinier Olycal, Collection Pièce Unique

Produktprogramm

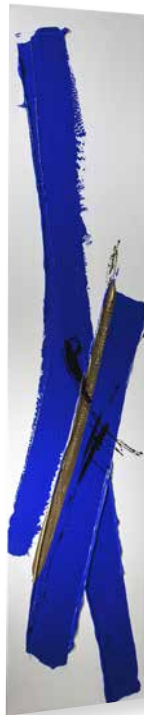
BEMM



BLUE *
mehrfarbig



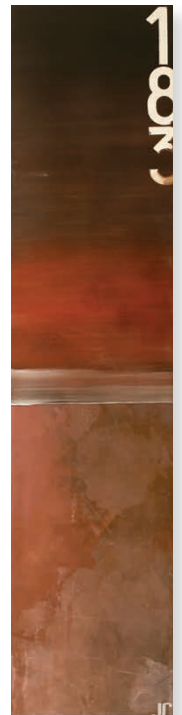
ROSE GREY *
mehrfarbig



BLUE GOLD *
mehrfarbig



ASHOK *
mehrfarbig



DOCK 183 *
mehrfarbig



DOCK GRANIT *
mehrfarbig



BLUE CARGO *
mehrfarbig



VELVET *
mehrfarbig



SPRING *
mehrfarbig



HAWAII *
rot,
alternativ auch orange

Naturraue Steinoberfläche in Einzelfertigung vom Künstler handpatiniert.

Die abgebildeten Farbtöne sind aus drucktechnischen Gründen nicht farbverbindlich.

* Die gezeigten Arte-Raumwärmer sind mit Licht und Schatten in Szene gesetzt.

Zur genauen Farbbestimmung fordern Sie bitte eine Farbmusterkachel an.



GREEN SPIRIT *
mehrfarbig



DUNE *
mehrfarbig



DUNE BLEU *
mehrfarbig



NUIT ÉTOILÉE *
mehrfarbig



PARIS MY LOVE *
mehrfarbig



GLOSSY *
mehrfarbig



LAGUNE *
mehrfarbig



SMARAGD * **NEU**
mehrfarbig
hier mit optionalem LED Rahmen in weiß,
mit LED Rahmen nur im Format 1900 x 520 mm

Naturraue Steinoberfläche in Einzelfertigung vom Künstler handpatiniert.

Die abgebildeten Farbtöne sind aus drucktechnischen Gründen nicht farbverbindlich.

* Die gezeigten Arte-Raumwärmer sind mit Licht und Schatten in Szene gesetzt.

Zur genauen Farbbestimmung fordern Sie bitte eine Farbmusterkachel an.

Cinier Olycal, Collection Pièce Unique



Wärmeleistungen, Preise

| H Bau- höhe mm | L Bau- länge mm | T ²⁾ Bau- tiefe mm | Name | Bautyp Art.-Nr. 1) | Wärmeleistungen | | | | | | LG ³⁾ | Preise (PG 80) | |
|-------------------------|--------------------------|--|---------------|-----------------------|------------------------|------------------------|------------------------|------------------------|----------------------------|----------------------------|------------------|----------------------------|---------------------------|
| | | | | | ohne Booster | | mit Booster | | ohne | mit | | Heizung + Elektro | |
| | | | | | 75/65/ 20°C Watt | 55/45/ 20°C Watt | 75/65/ 20°C Watt | 55/45/ 20°C Watt | Booster Elektro Watt | Booster Elektro Watt | | ohne Booster €/Stück | mit Booster €/Stück |
| 1850 | 500 | 80/100 | Amadhy | LC_185050MF_AMA | 803 | 417 | 1190 | 614 | 1000 | 1400 | 14 | 5942,06 | 6455,93 |
| 2100 | 600 | 80/100 | Amadhy | LC_210060MF_AMA | 1112 | 585 | 1579 | 798 | 1300 | 1950 | 25 | 5942,06 | 6455,93 |
| 2200 | 500 | 80/100 | Amadhy | LC_220050MF_AMA | 982 | 514 | 1380 | 719 | 1100 | 1500 | 27 | 5942,06 | 6455,93 |
| 2200 | 600 | 80/100 | Amadhy | LC_220060MF_AMA | 1178 | 612 | 1610 | 836 | 1300 | 1900 | 30 | 5942,06 | 6455,93 |
| 2200 | 700 | 80/100 | Amadhy | LC_220070MF_AMA | 1374 | 714 | 1840 | 948 | 1700 | 1900 | 32 | 5942,06 | 6455,93 |
| 1850 | 500 | 80/100 | Tribal Rouge | LC_185050MF_TRI | 803 | 417 | 1190 | 614 | 1000 | 1400 | 14 | 5942,06 | 6455,93 |
| 2100 | 600 | 80/100 | Tribal Rouge | LC_210060MF_TRI | 1112 | 585 | 1579 | 798 | 1300 | 1950 | 25 | 5942,06 | 6455,93 |
| 2200 | 500 | 80/100 | Tribal Rouge | LC_220050MF_TRI | 982 | 514 | 1380 | 719 | 1100 | 1500 | 27 | 5942,06 | 6455,93 |
| 2200 | 600 | 80/100 | Tribal Rouge | LC_220060MF_TRI | 1178 | 612 | 1610 | 836 | 1300 | 1900 | 30 | 5942,06 | 6455,93 |
| 2200 | 700 | 80/100 | Tribal Rouge | LC_220070MF_TRI | 1374 | 714 | 1840 | 948 | 1700 | 1900 | 32 | 5942,06 | 6455,93 |
| 1850 | 500 | 80/100 | Tribal Sahara | LC_185050MF_TRS | 803 | 417 | 1190 | 614 | 1000 | 1400 | 14 | 5942,06 | 6455,93 |
| 2100 | 600 | 80/100 | Tribal Sahara | LC_210060MF_TRS | 1112 | 585 | 1579 | 798 | 1300 | 1900 | 25 | 5942,06 | 6455,93 |
| 2200 | 500 | 80/100 | Tribal Sahara | LC_220050MF_TRS | 982 | 514 | 1380 | 719 | 1100 | 1500 | 27 | 5942,06 | 6455,93 |
| 2200 | 600 | 80/100 | Tribal Sahara | LC_220060MF_TRS | 1178 | 612 | 1610 | 836 | 1300 | 1900 | 30 | 5942,06 | 6455,93 |
| 2200 | 700 | 80/100 | Tribal Sahara | LC_220070MF_TRS | 1374 | 714 | 1840 | 948 | 1700 | 1900 | 32 | 5942,06 | 6455,93 |
| 1850 | 500 | 80/100 | Tribal Perle | LC_185050MF_TRP | 803 | 417 | 1190 | 614 | 1000 | 1400 | 14 | 5942,06 | 6455,93 |
| 2100 | 600 | 80/100 | Tribal Perle | LC_210060MF_TRP | 1112 | 585 | 1579 | 798 | 1300 | 1900 | 25 | 5942,06 | 6455,93 |
| 2200 | 500 | 80/100 | Tribal Perle | LC_220050MF_TRP | 982 | 514 | 1380 | 719 | 1100 | 1500 | 27 | 5942,06 | 6455,93 |
| 2200 | 600 | 80/100 | Tribal Perle | LC_220060MF_TRP | 1178 | 612 | 1610 | 836 | 1300 | 1900 | 30 | 5942,06 | 6455,93 |
| 2200 | 700 | 80/100 | Tribal Perle | LC_220070MF_TRP | 1374 | 714 | 1840 | 948 | 1700 | 1900 | 32 | 5942,06 | 6455,93 |
| 1850 | 500 | 80/100 | Granit | LC_185050MF_GRA | 803 | 417 | 1190 | 618 | 1000 | 1500 | 14 | 5942,06 | 6455,93 |
| 2100 | 600 | 80/100 | Granit | LC_210060MF_GRA | 1112 | 585 | 1579 | 798 | 1300 | 1900 | 25 | 5942,06 | 6455,93 |
| 2200 | 500 | 80/100 | Granit | LC_220050MF_GRA | 982 | 514 | 1379 | 719 | 1100 | 1650 | 27 | 5942,06 | 6455,93 |
| 2200 | 600 | 80/100 | Granit | LC_220060MF_GRA | 1178 | 612 | 1610 | 836 | 1300 | 1900 | 30 | 5942,06 | 6455,93 |
| 2200 | 700 | 80/100 | Granit | LC_220070MF_GRA | 1374 | 714 | 1840 | 948 | 1700 | 1900 | 32 | 5942,06 | 6455,93 |
| 1850 | 500 | 80/100 | Granit Kupfer | LC_185050MF_GRK | 803 | 417 | 1190 | 618 | 1000 | 1500 | 14 | 5942,06 | 6455,93 |
| 2100 | 600 | 80/100 | Granit Kupfer | LC_210060MF_GRK | 1112 | 585 | 1579 | 798 | 1300 | 1900 | 25 | 5942,06 | 6455,93 |
| 2200 | 500 | 80/100 | Granit Kupfer | LC_220050MF_GRK | 982 | 514 | 1379 | 719 | 1100 | 1650 | 27 | 5942,06 | 6455,93 |
| 2200 | 600 | 80/100 | Granit Kupfer | LC_220060MF_GRK | 1178 | 612 | 1610 | 836 | 1300 | 1900 | 30 | 5942,06 | 6455,93 |
| 2200 | 700 | 80/100 | Granit Kupfer | LC_220070MF_GRK | 1374 | 714 | 1840 | 948 | 1700 | 1900 | 32 | 5942,06 | 6455,93 |
| 1850 | 500 | 80/100 | Rosso 2 | LC_185050MF_RO2 | 803 | 417 | 1190 | 618 | 1000 | 1500 | 14 | 5942,06 | 6455,93 |
| 2100 | 600 | 80/100 | Rosso 2 | LC_210060MF_RO2 | 1112 | 585 | 1579 | 798 | 1300 | 1900 | 25 | 5942,06 | 6455,93 |
| 2200 | 500 | 80/100 | Rosso 2 | LC_220050MF_RO2 | 982 | 514 | 1379 | 719 | 1100 | 1650 | 27 | 5942,06 | 6455,93 |
| 2200 | 600 | 80/100 | Rosso 2 | LC_220060MF_RO2 | 1178 | 612 | 1610 | 836 | 1300 | 1900 | 30 | 5942,06 | 6455,93 |
| 2200 | 700 | 80/100 | Rosso 2 | LC_220070MF_RO2 | 1374 | 714 | 1840 | 948 | 1700 | 1900 | 32 | 5942,06 | 6455,93 |
| 1850 | 500 | 80/100 | Barcelona | LC_185050MF_BAC | 803 | 417 | 1190 | 618 | 1000 | 1500 | 14 | 5942,06 | 6455,93 |
| 2100 | 600 | 80/100 | Barcelona | LC_210060MF_BAC | 1112 | 514 | 1379 | 719 | 1100 | 1650 | 25 | 5942,06 | 6455,93 |
| 2200 | 500 | 80/100 | Barcelona | LC_220050MF_BAC | 982 | 514 | 1379 | 719 | 1100 | 1650 | 27 | 5942,06 | 6455,93 |
| 2200 | 600 | 80/100 | Barcelona | LC_220060MF_BAC | 1178 | 612 | 1610 | 836 | 1300 | 1900 | 30 | 5942,06 | 6455,93 |
| 2200 | 700 | 80/100 | Barcelona | LC_220070MF_BAC | 1374 | 714 | 1840 | 948 | 1700 | 1900 | 32 | 5942,06 | 6455,93 |
| 1850 | 500 | 80/100 | Afición | LC_185050MF_AFI | 803 | 417 | 1190 | 618 | 1000 | 1500 | 14 | 5942,06 | 6455,93 |
| 2100 | 600 | 80/100 | Afición | LC_210060MF_AFI | 1112 | 514 | 1379 | 719 | 1100 | 1650 | 25 | 5942,06 | 6455,93 |
| 2200 | 500 | 80/100 | Afición | LC_220050MF_AFI | 982 | 514 | 1379 | 719 | 1100 | 1650 | 27 | 5942,06 | 6455,93 |
| 2200 | 600 | 80/100 | Afición | LC_220060MF_AFI | 1178 | 612 | 1610 | 836 | 1300 | 1900 | 30 | 5942,06 | 6455,93 |
| 2200 | 700 | 80/100 | Afición | LC_220070MF_AFI | 1374 | 714 | 1840 | 948 | 1700 | 1900 | 32 | 5942,06 | 6455,93 |
| 1850 | 500 | 80/100 | Jeu de cape | LC_185050MF_JDC | 803 | 417 | 1190 | 618 | 1000 | 1500 | 14 | 5942,06 | 6455,93 |
| 2100 | 600 | 80/100 | Jeu de cape | LC_210060MF_JDC | 1112 | 514 | 1379 | 719 | 1100 | 1650 | 25 | 5942,06 | 6455,93 |
| 2200 | 500 | 80/100 | Jeu de cape | LC_220050MF_JDC | 982 | 514 | 1379 | 719 | 1100 | 1650 | 27 | 5942,06 | 6455,93 |
| 2200 | 600 | 80/100 | Jeu de cape | LC_220060MF_JDC | 1178 | 612 | 1610 | 836 | 1300 | 1900 | 30 | 5942,06 | 6455,93 |
| 2200 | 700 | 80/100 | Jeu de cape | LC_220070MF_JDC | 1374 | 714 | 1840 | 948 | 1700 | 1900 | 32 | 5942,06 | 6455,93 |

1) Bitte an 3. Stelle um 1 Buchstaben für Ausführung ohne Booster (Lamellen) = "1" oder mit Booster (Lamellen) = „L“ ergänzen.
An die 12. Stelle „5“ für Zentralheizungsbetrieb oder „E“ für Elektrobetrieb.

2) ohne Booster (Lamellen)/ mit Booster (Lamellen)

3) LG=Leistungsgruppe für Tabelle Technische Daten, siehe Seite 32.

Cinier Olycal, Collection Pièce Unique

Wärmeleistungen, Preise



| H Bau- höhe mm | L Bau- länge mm | T ²⁾ Bau- tiefe mm | Name | Bautyp Art.-Nr. ¹⁾ | Wärmeleistungen | | | | | | LG ³⁾ | Preise (PG 80) | |
|-------------------------|--------------------------|--|-------------|----------------------------------|------------------------|------------------------|------------------------|------------------------|----------------------------|----------------------------|------------------|----------------------------|---------------------------|
| | | | | | ohne Booster | | mit Booster | | ohne | mit | | Heizung + Elektro | |
| | | | | | 75/65/ 20°C Watt | 55/45/ 20°C Watt | 75/65/ 20°C Watt | 55/45/ 20°C Watt | Booster Elektro Watt | Booster Elektro Watt | | ohne Booster €/Stück | mit Booster €/Stück |
| 1850 | 500 | 80/100 | Blue | LC_185050MF_BLU | 803 | 417 | 1190 | 618 | 1000 | 1500 | 14 | 5942,06 | 6455,93 |
| 2100 | 600 | 80/100 | Blue | LC_210060MF_BLU | 1112 | 585 | 1579 | 798 | 1300 | 1900 | 25 | 5942,06 | 6455,93 |
| 2200 | 500 | 80/100 | Blue | LC_220050MF_BLU | 982 | 514 | 1379 | 719 | 1100 | 1650 | 27 | 5942,06 | 6455,93 |
| 2200 | 600 | 80/100 | Blue | LC_220060MF_BLU | 1178 | 612 | 1610 | 836 | 1300 | 1900 | 30 | 5942,06 | 6455,93 |
| 2200 | 700 | 80/100 | Blue | LC_220070MF_BLU | 1374 | 714 | 1840 | 948 | 1700 | 1900 | 32 | 5942,06 | 6455,93 |
| 1850 | 500 | 80/100 | Rose Grey | LC_185050MF_ROG | 803 | 417 | 1190 | 618 | 1000 | 1500 | 14 | 5942,06 | 6455,93 |
| 2100 | 600 | 80/100 | Rose Grey | LC_210060MF_ROG | 1112 | 585 | 1579 | 798 | 1300 | 1900 | 25 | 5942,06 | 6455,93 |
| 2200 | 500 | 80/100 | Rose Grey | LC_220050MF_ROG | 982 | 514 | 1379 | 719 | 1100 | 1650 | 27 | 5942,06 | 6455,93 |
| 2200 | 600 | 80/100 | Rose Grey | LC_220060MF_ROG | 1178 | 612 | 1610 | 836 | 1300 | 1900 | 30 | 5942,06 | 6455,93 |
| 2200 | 700 | 80/100 | Rose Grey | LC_220070MF_ROG | 1374 | 714 | 1840 | 948 | 1700 | 1900 | 32 | 5942,06 | 6455,93 |
| 1850 | 500 | 80/100 | Blue Gold | LC_185050MF_BLG | 803 | 417 | 1190 | 618 | 1000 | 1500 | 14 | 5942,06 | 6455,93 |
| 2100 | 600 | 80/100 | Blue Gold | LC_210060MF_BLG | 1112 | 585 | 1579 | 798 | 1300 | 1900 | 25 | 5942,06 | 6455,93 |
| 2200 | 500 | 80/100 | Blue Gold | LC_220050MF_BLG | 982 | 514 | 1379 | 719 | 1100 | 1650 | 27 | 5942,06 | 6455,93 |
| 2200 | 600 | 80/100 | Blue Gold | LC_220060MF_BLG | 1178 | 612 | 1610 | 836 | 1300 | 1900 | 30 | 5942,06 | 6455,93 |
| 2200 | 700 | 80/100 | Blue Gold | LC_220070MF_BLG | 1374 | 714 | 1840 | 948 | 1700 | 1900 | 32 | 5942,06 | 6455,93 |
| 1850 | 500 | 80/100 | Ashok | LC_185050MF_ASH | 803 | 417 | 1190 | 618 | 1000 | 1500 | 14 | 5942,06 | 6455,93 |
| 2100 | 600 | 80/100 | Ashok | LC_210060MF_ASH | 1112 | 585 | 1579 | 798 | 1300 | 1900 | 25 | 5942,06 | 6455,93 |
| 2200 | 500 | 80/100 | Ashok | LC_220050MF_ASH | 982 | 514 | 1379 | 719 | 1100 | 1650 | 27 | 5942,06 | 6455,93 |
| 2200 | 600 | 80/100 | Ashok | LC_220060MF_ASH | 1178 | 612 | 1610 | 836 | 1300 | 1900 | 30 | 5942,06 | 6455,93 |
| 2200 | 700 | 80/100 | Ashok | LC_220070MF_ASH | 1374 | 714 | 1840 | 948 | 1700 | 1900 | 32 | 5942,06 | 6455,93 |
| 1850 | 500 | 80/100 | Dock 183 | LC_185050MF_D18 | 803 | 417 | 1190 | 618 | 1000 | 1500 | 14 | 5942,06 | 6455,93 |
| 2100 | 600 | 80/100 | Dock 183 | LC_210060MF_D18 | 1112 | 585 | 1579 | 798 | 1300 | 1900 | 25 | 5942,06 | 6455,93 |
| 2200 | 500 | 80/100 | Dock 183 | LC_220050MF_D18 | 982 | 514 | 1379 | 719 | 1100 | 1650 | 27 | 5942,06 | 6455,93 |
| 2200 | 600 | 80/100 | Dock 183 | LC_220060MF_D18 | 1178 | 612 | 1610 | 836 | 1300 | 1900 | 30 | 5942,06 | 6455,93 |
| 2200 | 700 | 80/100 | Dock 183 | LC_220070MF_D18 | 1374 | 714 | 1840 | 948 | 1700 | 1900 | 32 | 5942,06 | 6455,93 |
| 1850 | 500 | 80/100 | Dock Granit | LC_185050MF_DOC | 803 | 417 | 1190 | 618 | 1000 | 1500 | 14 | 5942,06 | 6455,93 |
| 2100 | 600 | 80/100 | Dock Granit | LC_210050MF_DOC | 1112 | 585 | 1579 | 798 | 1300 | 1900 | 25 | 5942,06 | 6455,93 |
| 2200 | 500 | 80/100 | Dock Granit | LC_220050MF_DOC | 982 | 514 | 1379 | 719 | 1100 | 1650 | 27 | 5942,06 | 6455,93 |
| 2200 | 600 | 80/100 | Dock Granit | LC_220060MF_DOC | 1178 | 612 | 1610 | 836 | 1300 | 1900 | 30 | 5942,06 | 6455,93 |
| 2200 | 700 | 80/100 | Dock Granit | LC_220070MF_DOC | 1374 | 714 | 1840 | 948 | 1700 | 1900 | 32 | 5942,06 | 6455,93 |
| 1850 | 500 | 80/100 | Blue Cargo | LC_185050MF_CAR | 803 | 417 | 1190 | 618 | 1000 | 1500 | 14 | 5942,06 | 6455,93 |
| 2100 | 600 | 80/100 | Blue Cargo | LC_210060MF_CAR | 1112 | 585 | 1579 | 798 | 1300 | 1900 | 25 | 5942,06 | 6455,93 |
| 2200 | 500 | 80/100 | Blue Cargo | LC_220050MF_CAR | 982 | 514 | 1379 | 719 | 1100 | 1650 | 27 | 5942,06 | 6455,93 |
| 2200 | 600 | 80/100 | Blue Cargo | LC_220060MF_CAR | 1178 | 612 | 1610 | 836 | 1300 | 1900 | 30 | 5942,06 | 6455,93 |
| 2200 | 700 | 80/100 | Blue Cargo | LC_220070MF_CAR | 1374 | 714 | 1840 | 948 | 1700 | 1900 | 32 | 5942,06 | 6455,93 |
| 1850 | 500 | 80/100 | Velvet | LC_185050MF_VEL | 803 | 417 | 1190 | 618 | 1000 | 1500 | 14 | 5942,06 | 6455,93 |
| 2100 | 600 | 80/100 | Velvet | LC_210060MF_VEL | 1112 | 585 | 1579 | 798 | 1300 | 1900 | 25 | 5942,06 | 6455,93 |
| 2200 | 500 | 80/100 | Velvet | LC_220050MF_VEL | 982 | 514 | 1379 | 719 | 1100 | 1650 | 27 | 5942,06 | 6455,93 |
| 2200 | 600 | 80/100 | Velvet | LC_220060MF_VEL | 1178 | 612 | 1610 | 836 | 1300 | 1900 | 30 | 5942,06 | 6455,93 |
| 2200 | 700 | 80/100 | Velvet | LC_220070MF_VEL | 1374 | 714 | 1840 | 948 | 1700 | 1900 | 32 | 5942,06 | 6455,93 |
| 1850 | 500 | 80/100 | Spring | LC_185050MF_SPR | 803 | 417 | 1190 | 618 | 1000 | 1500 | 14 | 5942,06 | 6455,93 |
| 2100 | 600 | 80/100 | Spring | LC_210060MF_SPR | 1112 | 585 | 1579 | 798 | 1300 | 1900 | 25 | 5942,06 | 6455,93 |
| 2200 | 500 | 80/100 | Spring | LC_220050MF_SPR | 982 | 514 | 1379 | 719 | 1100 | 1650 | 27 | 5942,06 | 6455,93 |
| 2200 | 600 | 80/100 | Spring | LC_220060MF_SPR | 1178 | 612 | 1610 | 836 | 1300 | 1900 | 30 | 5942,06 | 6455,93 |
| 2200 | 700 | 80/100 | Spring | LC_220070MF_SPR | 1374 | 714 | 1840 | 948 | 1700 | 1900 | 32 | 5942,06 | 6455,93 |
| 1850 | 500 | 80/100 | Hawaii | LC_185050MF_HAW | 803 | 417 | 1190 | 618 | 1000 | 1500 | 14 | 5942,06 | 6455,93 |
| 2100 | 600 | 80/100 | Hawaii | LC_210060MF_HAW | 1112 | 585 | 1579 | 798 | 1300 | 1900 | 25 | 5942,06 | 6455,93 |
| 2200 | 500 | 80/100 | Hawaii | LC_220050MF_HAW | 982 | 514 | 1379 | 719 | 1100 | 1650 | 27 | 5942,06 | 6455,93 |
| 2200 | 600 | 80/100 | Hawaii | LC_220060MF_HAW | 1178 | 612 | 1610 | 836 | 1300 | 1900 | 30 | 5942,06 | 6455,93 |
| 2200 | 700 | 80/100 | Hawaii | LC_220070MF_HAW | 1374 | 714 | 1840 | 948 | 1700 | 1900 | 32 | 5942,06 | 6455,93 |

1) Bitte an 3. Stelle um 1 Buchstaben für Ausführung ohne Booster (Lamellen) = "1" oder mit Booster (Lamellen) = „L“ ergänzen.
An die 12. Stelle „5“ für Zentralheizungsbetrieb oder „E“ für Elektrobetrieb.

2) ohne Booster (Lamellen)/ mit Booster (Lamellen)

3) LG=Leistungsgruppe für Tabelle Technische Daten, siehe Seite 32.

Cinier Olycal, Collection Pièce Unique



Wärmeleistungen, Preise

| H Bau- höhe mm | L Bau- länge mm | T ²⁾ Bau- tiefe mm | Name | Bautyp Art.-Nr. 1) | Wärmeleistungen | | | | | | LG ³⁾ | Preise (PG 80) | |
|-------------------------|--------------------------|--|---------------|-----------------------|------------------------|------------------------|------------------------|------------------------|----------------------------|----------------------------|------------------|-------------------|----------------|
| | | | | | ohne Booster | | mit Booster | | ohne | mit | | Heizung + Elektro | |
| | | | | | 75/65/ 20°C Watt | 55/45/ 20°C Watt | 75/65/ 20°C Watt | 55/45/ 20°C Watt | Booster Elektro Watt | Booster Elektro Watt | | ohne Booster | mit Booster |
| 1850 | 500 | 80/100 | Green Spirit | LC_185050MF_GRN | 803 | 417 | 1190 | 618 | 1000 | 1500 | 14 | 5942,06 | 6455,93 |
| 2100 | 600 | 80/100 | Green Spirit | LC_210060MF_GRN | 1112 | 585 | 1579 | 798 | 1300 | 1900 | 25 | 5942,06 | 6455,93 |
| 2200 | 500 | 80/100 | Green Spirit | LC_220050MF_GRN | 982 | 514 | 1379 | 719 | 1100 | 1650 | 27 | 5942,06 | 6455,93 |
| 2200 | 600 | 80/100 | Green Spirit | LC_220060MF_GRN | 1178 | 612 | 1610 | 836 | 1300 | 1900 | 30 | 5942,06 | 6455,93 |
| 2200 | 700 | 80/100 | Green Spirit | LC_220070MF_GRN | 1374 | 714 | 1840 | 948 | 1700 | 1900 | 32 | 5942,06 | 6455,93 |
| 1850 | 500 | 80/100 | Dune | LC_185050MF_DUN | 803 | 417 | 1190 | 614 | 1000 | 1400 | 14 | 5942,06 | 6455,93 |
| 2100 | 600 | 80/100 | Dune | LC_210060MF_DUN | 1112 | 585 | 1579 | 798 | 1300 | 1900 | 25 | 5942,06 | 6455,93 |
| 2200 | 500 | 80/100 | Dune | LC_220050MF_DUN | 982 | 514 | 1380 | 719 | 1100 | 1500 | 27 | 5942,06 | 6455,93 |
| 2200 | 600 | 80/100 | Dune | LC_220060MF_DUN | 1178 | 612 | 1610 | 836 | 1300 | 1900 | 30 | 5942,06 | 6455,93 |
| 2200 | 700 | 80/100 | Dune | LC_220070MF_DUN | 1374 | 714 | 1840 | 948 | 1700 | 1900 | 32 | 5942,06 | 6455,93 |
| 1850 | 500 | 80/100 | NEU Smaragd | LC_185050MF_SMA | 803 | 417 | 1190 | 614 | 1000 | 1400 | 14 | 5942,06 | 6455,93 |
| 2100 | 600 | 80/100 | NEU Smaragd | LC_210060MF_SMA | 1112 | 585 | 1579 | 798 | 1300 | 1900 | 25 | 5942,06 | 6455,93 |
| 2200 | 500 | 80/100 | NEU Smaragd | LC_220050MF_SMA | 982 | 514 | 1380 | 719 | 1100 | 1500 | 27 | 5942,06 | 6455,93 |
| 2200 | 600 | 80/100 | NEU Smaragd | LC_220060MF_SMA | 1178 | 612 | 1610 | 836 | 1300 | 1900 | 30 | 5942,06 | 6455,93 |
| 2200 | 700 | 80/100 | NEU Smaragd | LC_220070MF_SMA | 1374 | 714 | 1840 | 948 | 1700 | 1900 | 32 | 5942,06 | 6455,93 |
| 1850 | 500 | 80/100 | Dune Bleu | LC_185050MF_DBL | 803 | 417 | 1190 | 614 | 1000 | 1400 | 14 | 5942,06 | 6455,93 |
| 2100 | 600 | 80/100 | Dune Bleu | LC_210060MF_DBL | 1112 | 585 | 1579 | 798 | 1300 | 1900 | 25 | 5942,06 | 6455,93 |
| 2200 | 500 | 80/100 | Dune Bleu | LC_220050MF_DBL | 982 | 514 | 1380 | 719 | 1100 | 1500 | 27 | 5942,06 | 6455,93 |
| 2200 | 600 | 80/100 | Dune Bleu | LC_220060MF_DBL | 1178 | 612 | 1610 | 836 | 1300 | 1900 | 30 | 5942,06 | 6455,93 |
| 2200 | 700 | 80/100 | Dune Bleu | LC_220070MF_DBL | 1374 | 714 | 1840 | 948 | 1700 | 1900 | 32 | 5942,06 | 6455,93 |
| 1850 | 500 | 80/100 | Nuit Étoilée | LC_185050MF_NDC | 803 | 417 | 1190 | 618 | 1000 | 1500 | 14 | 7547,49 | 8061,37 |
| 2100 | 600 | 80/100 | Nuit Étoilée | LC_210060MF_NDC | 1112 | 585 | 1579 | 798 | 1300 | 1900 | 25 | 7547,49 | 8061,37 |
| 2200 | 500 | 80/100 | Nuit Étoilée | LC_220050MF_NDC | 982 | 514 | 1379 | 719 | 1100 | 1650 | 27 | 7547,49 | 8061,37 |
| 2200 | 600 | 80/100 | Nuit Étoilée | LC_220060MF_NDC | 1178 | 612 | 1610 | 836 | 1300 | 1900 | 30 | 7547,49 | 8061,37 |
| 2200 | 700 | 80/100 | Nuit Étoilée | LC_220070MF_NDC | 1374 | 714 | 1840 | 948 | 1700 | 1900 | 32 | 7547,49 | 8061,37 |
| 800 | 1280 | 80 | Glossy | LC1080128MF_GLO | 907 | 474 | --- | --- | 1000 | --- | 3 | 7547,49 | --- |
| 800 | 1270 | 80 | Lagune | LC1080127MF_LAG | 907 | 474 | --- | --- | 1000 | --- | 3 | 5942,06 | --- |
| 2100 | 700 | 80/100 | Paris my Love | LC_210070MF_PAR | 1312 | 682 | 1756 | 908 | 1500 | 2000 | 26 | 8215,20 | 8729,07 |
| 1820 | 465 | 80 | NEU Zen | LC_1182046_--_ZEN | 802 | 417 | -- | -- | 900 | -- | 12 | 3520,80 | -- |
| 1820 | 465 | 80 | NEU Plissé | LC_1182046_--_PLI | 802 | 417 | -- | -- | 900 | -- | 12 | 3520,80 | -- |

1) Bitte an 3. Stelle um 1 Buchstaben für Ausführung ohne Booster (Lamellen) = "1" oder mit Booster (Lamellen) = „L“ ergänzen.

An die 12. Stelle „5“ für Zentralheizungsbetrieb oder „E“ für Elektrobetrieb.

2) ohne Booster (Lamellen)/ mit Booster (Lamellen)

3) LG=Leistungsgruppe für Tabelle Technische Daten, siehe Seite 32.

Zubehör Halogenbogenleuchte

siehe Seite 31.



Abb.
Set mit 1 Leuchte,
Oberfläche goldfarben,
alternativ 2 Leuchten



Abb.
Set mit 2 Leuchten,
Oberfläche Chrom,
alternativ 1 Leuchte

Technische Daten (für Zentralheizungsbetrieb)

| LG ³⁾ | H Bauhöhe mm | L Baulänge mm | T ²⁾ Bautiefe mm | Bautyp | Gewicht (leer) | | Wasserinhalt l | Oberfläche m ² | Wärmeleistungen | | Exponent | |
|------------------|--------------|---------------|-----------------------------|-----------|-----------------|----------------|----------------|---------------------------|----------------------------|---------------------------|----------------|---------------|
| | | | | | ohne Booster kg | mit Booster kg | | | ohne Booster 75/65/20 °C W | mit Booster 75/65/20 °C W | ohne Booster n | mit Booster n |
| 1 | 800 | 800 | 80 | LC_080080 | 55,00 | --- | 1,30 | 1,38 | 571 | --- | 1,267 | --- |
| 2 | 800 | 1270 | 80 | LC_080127 | 84,00 | --- | 1,90 | 2,16 | 907 | --- | 1,255 | --- |
| 3 | 800 | 1280 | 80 | LC_080128 | 85,00 | --- | 1,80 | 2,17 | 907 | --- | 1,255 | --- |
| 4 | 1200 | 800 | 80 | LC_120080 | 85,00 | --- | 1,80 | 2,04 | 821 | --- | 1,267 | --- |
| 5 | 1270 | 800 | 80 | LC_127080 | 75,00 | --- | 1,90 | 2,16 | 982 | --- | 1,267 | --- |
| 6 | 1300 | 465 | 80 | LC1130047 | 42,00 | --- | 1,21 | 1,31 | 579 | --- | 1,267 | --- |
| 7 | 1300 | 500 | 80 | LC_130050 | 45,00 | --- | 1,30 | 1,41 | 579 | --- | 1,267 | --- |
| 8 | 1300 | 600 | 80 | LC1130060 | 54,00 | --- | 1,56 | 1,69 | 696 | --- | 1,267 | --- |
| 9 | 1500 | 500 | 80 | LC_150050 | 61,00 | --- | 1,30 | 1,62 | 669 | --- | 1,255 | --- |
| 10 | 1800 | 700 | 80/100 | LC_180070 | 106,00 | 112,00 | 2,30 | 2,67 | 1070 | 1533 | 1,280 | 1,268 |
| 11 | 1800 | 1000 | 80/100 | LC_180100 | 135,00 | 145,00 | 3,30 | 3,77 | 1540 | 2256 | 1,280 | 1,264 |
| 12 | 1820 | 465 | 80 | LC1182047 | 65,00 | --- | 1,50 | 1,83 | 803 | --- | 1,267 | --- |
| 13 | 1850 | 400 | 80/100 | LC_185040 | 60,00 | 65,10 | 1,30 | 2,37 | 633 | 1070 | 1,267 | 1,270 |
| 14 | 1850 | 500 | 80/100 | LC_185050 | 74,00 | 81,00 | 1,90 | 1,99 | 803 | 1190 | 1,267 | 1,281 |
| 15 | 1850 | 500 | 180/200 | LC_185050 | 75,00 | 82,00 | 1,90 | 1,99 | 803 | 1190 | 1,267 | 1,281 |
| 16 | 1850 | 600 | 80/100 | LC_185060 | 90,00 | 97,70 | 1,90 | 2,37 | 950 | 1362 | 1,267 | 1,274 |
| 17 | 1850 | 800 | 80/100 | LC_185080 | 120,00 | 130,20 | 2,60 | 3,12 | 1267 | 1704 | 1,267 | 1,264 |
| 18 | 2000 | 400 | 80/100 | LC_200040 | 70,00 | 78,00 | 2,00 | 1,74 | 684 | 1002 | 1,267 | 1,270 |
| 19 | 2000 | 500 | 80/100 | LC_200050 | 75,00 | 84,00 | 2,10 | 2,15 | 855 | 1256 | 1,267 | 1,274 |
| 20 | 2000 | 500 | 180/200 | LC_200050 | 88,00 | 95,00 | 1,70 | 2,15 | 892 | 1256 | 1,267 | 1,274 |
| 21 | 2000 | 600 | 80/100 | LC_200060 | 97,00 | 105,00 | 2,20 | 2,56 | 1027 | 1446 | 1,267 | 1,273 |
| 22 | 2000 | 600 | 80/100 | LC_200060 | 95,00 | 102,00 | 2,10 | 2,56 | 1027 | 1446 | 1,278 | 1,273 |
| 23 | 2000 | 700 | 80/100 | LC_200070 | 118,00 | 125,00 | 2,50 | 2,96 | 1192 | 1636 | 1,294 | 1,273 |
| 24 | 2000 | 800 | 80/100 | LC_200080 | 116,00 | 134,00 | 3,00 | 3,37 | 1370 | 1826 | 1,267 | 1,273 |
| 25 | 2100 | 600 | 80/100 | LC_210060 | 95,00 | 102,00 | 2,40 | 2,68 | 1112 | 1579 | 1,239 | 1,272 |
| 26 | 2100 | 700 | 80/100 | LC_210070 | 114,00 | 120,00 | 2,80 | 3,11 | 1312 | 1756 | 1,250 | 1,272 |
| 27 | 2200 | 500 | 80/100 | LC_220050 | 77,00 | 86,00 | 2,30 | 2,36 | 982 | 1379 | 1,267 | 1,275 |
| 28 | 2200 | 500 | 80/100 | LC_220050 | 82,00 | 90,00 | 2,30 | 2,36 | 982 | 1379 | 1,267 | 1,275 |
| 29 | 2200 | 600 | 80/100 | LC_220060 | 102,00 | 109,00 | 2,50 | 2,81 | 1020 | 1319 | 1,280 | 1,281 |
| 30 | 2200 | 600 | 80/100 | LC_220060 | 98,00 | 109,00 | 2,60 | 2,81 | 1178 | 1610 | 1,267 | 1,283 |
| 31 | 2200 | 600 | 80/100 | LC_220060 | 98,00 | 109,00 | 2,60 | 2,81 | 902 | 1342 | 1,267 | 1,283 |
| 32 | 2200 | 700 | 80/100 | LC_220070 | 100,00 | 109,30 | 2,70 | 3,25 | 1374 | 1840 | 1,267 | 1,283 |
| 33 | 2200 | 800 | 80/100 | LC_220080 | 114,00 | 125,00 | 3,40 | 3,70 | 1571 | 2070 | 1,267 | 1,294 |

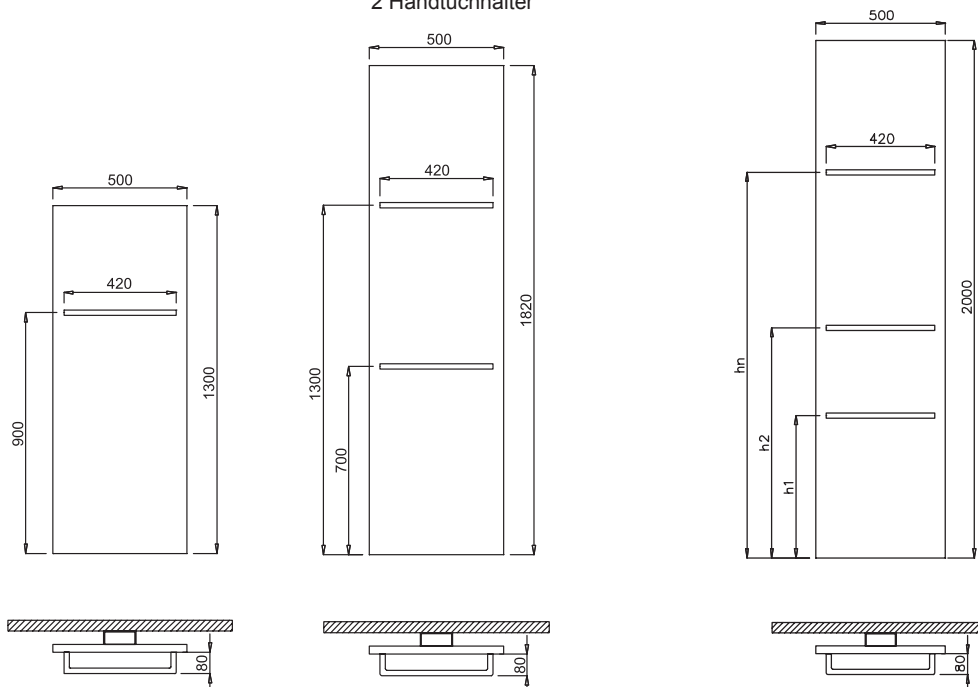
2) ohne Booster (Lamellen)/ mit Booster (Lamellen)

3) LG=Leistungsgruppe=Ausführungen/Größen gleicher technischer Merkmale

Handtuchhalter
Serienposition
Baron H 1300 mm
1 Handtuchhalter

Handtuchhalter
Serienposition
Baron H 1850 mm
Edo Bain, Ecume Bain H 1820 mm
2 Handtuchhalter

Handtuchhalter
Individualpositionierung
Beliebige Anzahl Handtuchhalter



Für Heizkörper ohne Relief-Strukturen wie zum Beispiel: Unis oder Jeux d'Ombres

Wichtige Bestellhinweise

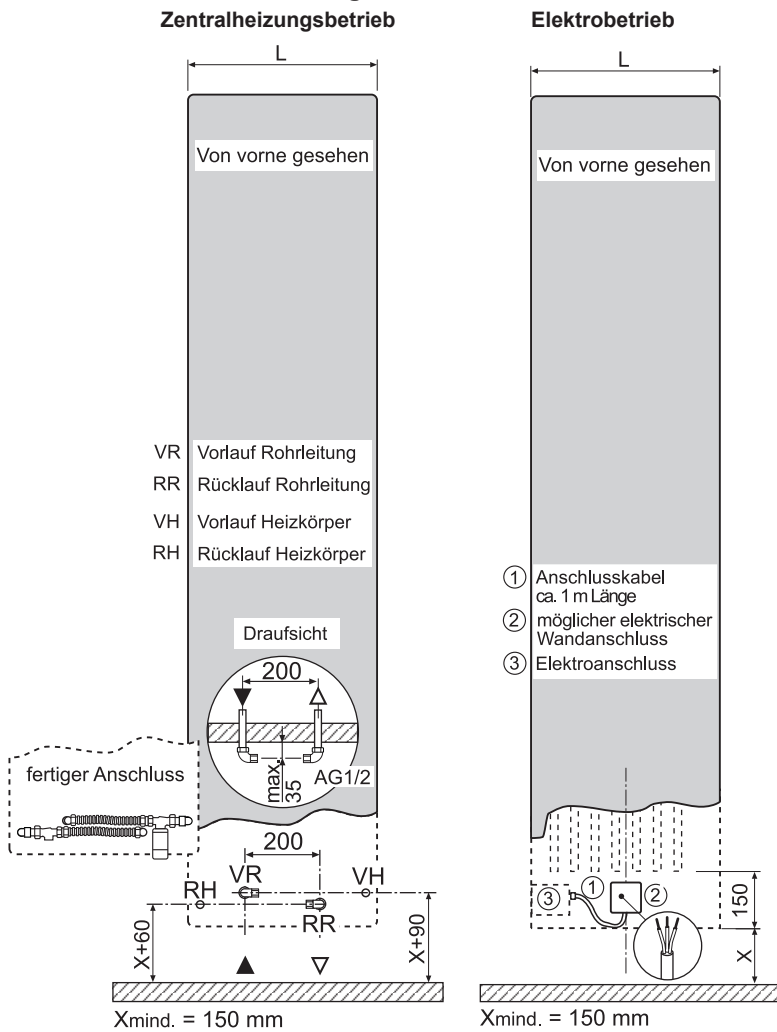
Die Aufnahme zur Befestigung des Handtuchhalters wird in den Heizkörper fest eingegossen, deshalb muss der Handtuchhalter gemeinsam mit dem Heizkörper bestellt werden. Eine Nachrüstung ist nicht möglich. Die Länge beträgt für alle Modelle 420 mm

Dem Auftrag ist eine vermaßte Skizze beizufügen.

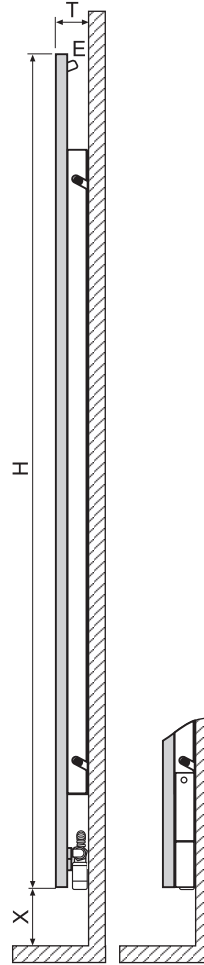
h₁ = Abstand für 1. Handtuchhalter
h_n = Abstand für n. Handtuchhalter

Beispiel: insgesamt 3 Handtuchhalter mit Abständen h₁, h₂ und h₃. Maße in mm angeben.

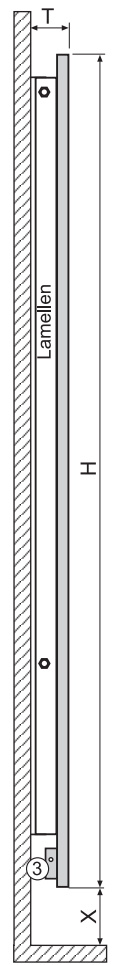
Vertikale Normalausführung



ohne Booster (gez. Zentralheizungsbetrieb)

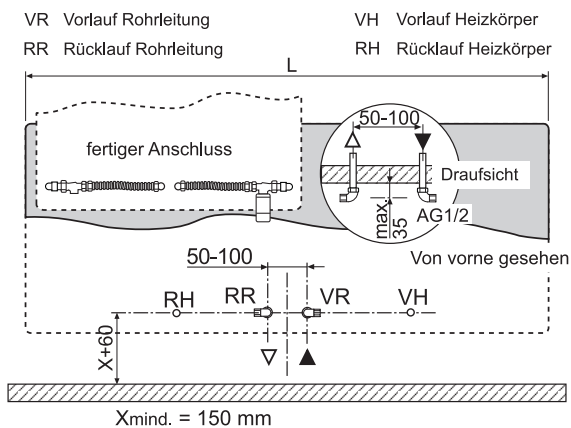


mit Booster (gez. Elektrobetrieb)

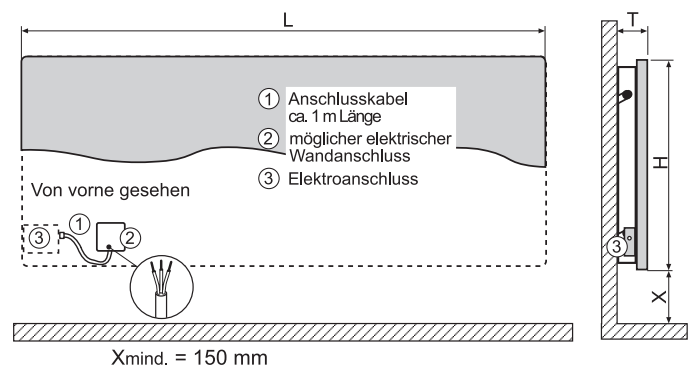


Horizontale Sonderausführung

Zentralheizungsbetrieb



Elektrobetrieb



Anschlussmaße gültig für alle Baulängen L.

Installations-Tipp - Zentralheizungsbetrieb

Aufgrund des unten hinter dem Heizkörper befindlichen Ventils ist die Bedienung des Thermostates eingeschränkt. Möglich ist der Einsatz eines elektrothermischen Stellantriebes mit Raumthermostat oder eines Fernverstellers, siehe Seite 222.

Verkleidung der Anschlüsse, siehe Seite 34.



Serienmäßiges Zubehör der Elektroausführung Cinier Heizkörper

Funk Uhrenraumthermostat

Funk Uhrenraumthermostat, digital mit Wochenprogramm, individuell programmierbar, Ferien-Funktion, Frostschutzfunktion, Einstellbereich 10 - 30°C, IP30, inkl. 2 Batterien Typ AAA LR03 1,5 V, Beleuchtetes Display, Gehäuse weiss, Maße 81x135x22 mm (BxHxT).

Optionales Zubehör

Halogenbogenleuchte zur Beleuchtung der Cinier Olycal

1 wahlweise 2 Halogenleuchten schwenkbar am Bügel mit Wandbefestigung zur Montage oben an der Wand hinter dem Heizkörper (vor Heizkörpermontage) für eine stimmungsvolle Beleuchtung des Heizkörpers von oben, in verchromter und goldfarbener Ausführung. Niedervolt Halogenleuchte/n komplett mit Transformator 230/12 V, 70VA und Leuchtmittel 1 x bzw. 2 x 35 W, D 51 mm und Anschlusskabel mit Stecker (1,80 m nutzbare Länge). Schalter bauseits z.B. mit schaltbarer Steckdose. Gesamthöhe ca. 320 mm (inkl. Sockel 50 mm).

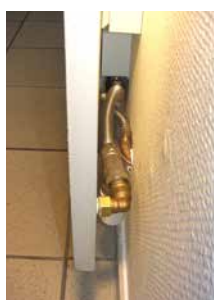
| Ausführung | Art.-Nr. | Preise (PG 54) € |
|---|-----------|---------------------|
| Halogenbogenleuchten CCR1 verchromt, 1er Set | LACHAL1CR | 141,52 |
| Halogenbogenleuchten CCR2 verchromt, 2er-Set | LACHAL2CR | 200,48 |
| Halogenbogenleuchten CGO1 goldfarben, 1er Set | LACHAL1GD | 141,52 |
| Halogenbogenleuchten CGO2 goldfarben, 2er-Set | LACHAL2GD | 200,48 |



Abb.
Set mit 1 Leuchte,
Oberfläche goldfarben,
alternativ 2 Leuchten



Abb.
Set mit 2 Leuchten,
Oberfläche Chrom,
alternativ 1 Leuchte



ohne Seitenblenden
bei seitlicher Betrachtung,
z.B. neben Tür



mit Seitenblenden
bei seitlicher Betrachtung,
z.B. neben Tür

Seitenblenden für Cinier Olycal, als Verkleidung seitlich unten links und rechts der Anschlüsse hinter dem Heizkörper, Farbton weiß gemäß Rückseite ähnlich RAL 9010.

| Ausführung | Art.-Nr. | Preise (PG 80) € |
|---|------------|---------------------|
| Seitenblenden für Ausführung ohne Booster | LACABCNORW | 58,82 |
| Seitenblenden für Ausführung mit Booster | LACABCORW | 51,47 |

Naturraue Steinoberfläche in Einzelfertigung vom Künstler handpatiniert.

Die abgebildeten Farbtöne sind aus drucktechnischen Gründen nicht farbverbindlich.

Die gezeigten Arte-Bad- und -Raumwärmer-Abbildungen sind mit Licht und Schatten in Szene gesetzt. Die Heizkörper (Grundkörper) der Collectionen Sèche Serviettes und Contemporaine sind einfarbig (Ausnahme: Baron Marbre).

Zur genauen Farbbestimmung fordern Sie bitte eine Farbmusterkachel an.



Großer Handtuchhalter
Oberfläche matt-schwarz



Großer Handtuchhalter
Oberfläche verchromt



Großer Handtuchhalter, verchromt
Hier vor Modell Bizo, an der Wand
montiert. 1020 mm breit.

Großer Handtuchhalter

In drei Längen aus 50 mm breitem Stahl, Oberfläche verchromt, zur Montage an der Wand um den Heizkörper, 180 mm Tiefe/Abstand von der Wand.

| Ausführung | Art.-Nr. | Preise (PG 80) € |
|---|-------------|---------------------|
| Großer Handtuchhalter, L=600 mm, verchromt | LACHTH060CR | 649,47 |
| Großer Handtuchhalter, L=800 mm, verchromt | LACHTH080CR | 706,44 |
| Großer Handtuchhalter, L=800 mm, matt-weiß | LACHTH080MW | 706,44 |
| Großer Handtuchhalter, L=800 mm, matt-schwarz | LACHTH080MS | 706,44 |
| Großer Handtuchhalter, L=1020 mm, verchromt | LACHTH102CR | 763,41 |



Dornbracht Haken

Lieferbar für Cinier-Olycal-Heizkörper, frei positionierbar am Heizkörper. Oberfläche Cyprum (Kupfer). Nur gemeinsam mit BAD/RAUMWÄRMER bestell- und lieferbar, **keine Nachrüstung**. Bitte Maßskizze mit Bestellung hereinreichen. Maße: 19x44x35 mm (BxHxT).

| Ausführung | Art.-Nr. | Preise (PG 80) € |
|--|----------|---------------------|
| Dornbracht Haken, Oberfläche Cyprum (Kupfer) | LACDHKU | 182,89 |



Dornbracht Knopf

Lieferbar für Cinier-Olycal-Heizkörper, frei positionierbar am Heizkörper. Oberfläche Chrom. Nur gemeinsam mit BAD/RAUMWÄRMER bestell- und lieferbar, keine Nachrüstung. Bitte Maßskizze mit Bestellung hereinreichen. Maße: 16x55 mm (DxT).

| Ausführung | Art.-Nr. | Preise (PG 80) € |
|--|----------|---------------------|
| Dornbracht Knopf, Oberfläche verchromt | LACDKCR | 133,01 |

Cinier Olycal mit LED

Produktbeschreibung

NEU

Cinier
PARIS



Cinier Olycal LED Smaragd, 1885 x 520 mm mit LED, Rahmen weiß

by
Michel Cinier



Funk-Uhrenraumthermostat mit Wochenprogramm (Elektroausführung und bivalente Ausführung) für Wandmontage, alternativ mitgelieferte Standkonsole.

Die OLYCAL® Stein-Technologie

Die Technologie, Pyrenäen-Stein für die Herstellung von RAUMWÄRMERN einzusetzen, beanspruchte 7 Jahre Entwicklungszeit. Das Ergebnis ist ein völlig neues Herstellungsverfahren: Naturstein mahlen, zu einer speziell angereicherten Paste aufbereiten, 21 Tage in der Form trocknen und aushärten, Oberfläche manuell bearbeiten und colorieren.

Siehe auch unter „Wichtige Produktinformationen“.

Die Collection Cinier hat folgende Auszeichnungen erhalten: Industrie-Oscar auf der Expo Therm 2001, Paris, Trophäe für Innovation auf der Interclima 2002.

Ausschreibungstexte

BEMM Cinier Olycal mit LED, Arte-Raumwärmer für Zentralheizung mit optionaler Sonderausstattung. Exklusiver, in Handarbeit aus Olycal-Stein hergestellter Heizkörper als Kunst-Raumwärmer. Die sehr guten thermischen Eigenschaften des Materials sorgen für eine hohe Wärmespeicherung und angenehme Strahlungswärme. Mit eingegossenen, speziell geschützten Heizregistern aus Kupferrohr. Je nach Modellvariante Stein-Oberfläche gestrahlt oder mit Relief. Handpatiniert mit Farben aus 100% natürlichen Oxyden.

| | |
|--------------------------|---|
| Olycal-Frontplatte: | Motive wählbar aus Collection Pièce Unique, Zen, Plissé, Oriental, Edo, Ecume Sculptural, Jeux d'Ombres, Origine nur im Format: 1850 x 500 mm bzw 1820 x 465 mm |
| | + |
| LED-Rahmen | im Farbton: weiß oder schwarz mit LED-Illumination neutralweiß (4000 K) oder warmweiß (3000 K) |
| | = |
| Cinier Olycal LED | nur im Außenformat 1885 x 520 x 95 mm |

Serienmäßiges Zubehör: Großflächige Wandbefestigung/Wandträger, Anschlussgarnitur, bestehend aus flexiblen Anschlussleitungen aus Edelstahl-Wellrohr, Rücklaufverschraubung und Heizkörperventil mit Thermostat.

Entspricht den Richtlinien der gesetzlichen Unfall-Versicherer (GUV), Wärmeleistungen Φ_s nach DIN EN 442-2 von einem anerkannten Prüfinstitut gemessen.

CE-Leistungserklärung nach EU-BauPVo.

| | | |
|--------------------|------------------------------|--------|
| Heizmedium Wasser: | max. zul. Betriebstemperatur | 80 °C |
| | max. zul. Betriebsüberdruck | 10 bar |

CE

BEMM Cinier Olycal mit LED, Arte-Raumwärmer für Elektrobetrieb mit optionaler Sonderausstattung. Heizkörper wie vor beschrieben, jedoch für reinen Elektrobetrieb mit eingegossenem doppelt isoliertem Elektro-Heizregister mit proportionalem elektronischem Leistungsregler gegen Überhitzung.

Serienmäßiges Zubehör: Großflächige Wandbefestigung/Wandträger sowie Funk-Uhrenraumthermostat, digital mit Wochenprogramm, individuell programmierbar, Frostschutzfunktion, Einstellbereich 5 - 28°C, IP30, inkl. 2 Batterien Typ AAA LR03 1,5 V, Beleuchtetes Display, Gehäuse weiss, Maße 81x135x22 mm (BxHxT).

Erfüllt die Ökodesignrichtlinie ab 01.01.2018 bezüglich Elektro-Einzelraumheizgeräten.

Die speziellen Vorteile

- Natürliche, robuste Oberfläche
- Angenehme und gesunde Strahlungswärme (ähnlich Kachelofen)
- Hohe und gleichmäßige Speicher- und Abgabewerte
- Völlig neue Gestaltungsmöglichkeiten
- Wahlweise für hydraulischen, bivalenten oder elektrischen Betrieb
- Optional mit Handtuchhalter lieferbar

Collection Olycal mit LED

Übersicht

NEU

BEMM



Beispiel **Smaragd** *
LED-Rahmen weiß

NEU



Beispiel **UNIS** Olycalweiß *
LED-Rahmen weiß



Beispiel **Plissé** weiß, *
Plissé auch in goldschwarz
oder silberschwarz
lieferbar,
LED-Rahmen weiß



Beispiel **ZEN** Goldschwarz, *
Zen auch in silberschwarz
oder weiß lieferbar,
LED-Rahmen schwarz

| 2 Komponenten bestellen | Artikelnummer | Preis (PG80) €/Stück |
|---|------------------------|-------------------------|
| Cinier Olycal im Maß 1850 x 500 mm oder 1820 x 465 mm, möglich für: Oriental, Edo, Ecume, Sculptural, Jeux d'Ombres, Origine, Zen, Plissé, und alle Modelle Pièce Unique | s. Haupttabelle | s. Haupttabelle |
| wie gewohnt bestellen und zufügen: + | | |
| LED-Rahmen für Olycal * als Zusatz zur Grundausstattung Außenmaße des Rahmens 1885 x 520 x 95 mm | LACOLY_LED_* | 1.650,00 |

* Nur gemeinsam mit RAUMWÄRMER lieferbar, keine Nachrüstung. Nur für Olycal Modelle der Größe 1850 x 500 mm und 1820 x 465 mm mit weißem oder schwarzem Rahmen, 7. Stelle der Artikelnummer um „W“ für weissen oder „S“ für schwarzen Rahmen ergänzen. Bitte 10. - 11. Stelle um 2 Buchstaben ergänzen für Ausführung der LED's: „WW“ = warmweiß mit 3.000 Kelvin, „NW“ = neutralweiß mit 4.000 Kelvin.

Achtung: Anschlussabstand für Rohrleitungsanschlüsse 100 mm.



Dimmer für LED-Beleuchtung seitlich am Heizkörper angebracht.

Naturraue Steinoberfläche in Einzelfertigung vom Künstler handpatiniert.

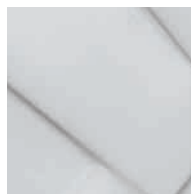
Die abgebildeten Farbtöne sind aus drucktechnischen Gründen nicht farbverbindlich.

Die gezeigten Arte-Bad- und -Raumwärmer-Abbildungen sind mit Licht und Schatten in Szene gesetzt. Die Heizkörper (Grundkörper) der Collectionen Sèche Serviettes und Contemporaine sind einfarbig (Ausnahme: Baron Marbre).

Zur genauen Farbbestimmung fordern Sie bitte eine Farbmusterkachel an.

Cinier Greenor und Cinier Olycal

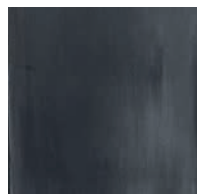
Oberflächen/Farbtöne



Olycalweiß OW
Blanc Olycale
am Modell Origine



Quarzgrau QG
Gris Quartz
am Modell Origine



Anthrazit patiniert AZ
Béton Patiné Brut
am Modell Unis



Anthrazit CA
Anthrazite
am Modell Origine



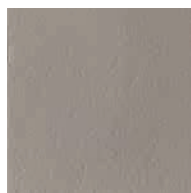
Metallschwarzgrau MS
Gris Metal Noir
am Modell Edo



Schiefer CF
Ardoise
am Modell Ecume



Taupe CT
Taupe
am Modell Unis



Leinen LN
Lin
am Modell Unis



Perle LE
Perle
am Modell Unis



Beige patiniert BC
Béton Patiné Beige
am Modell Unis



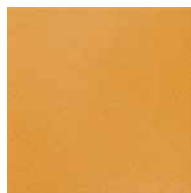
Elfenbein * EL
Ivoire
am Modell Oriental



Perlsand CN
Sable Nacré
am Modell Unis



Sienna SI
Sienna
am Modell Cosmos



Ockergelb OG
Ocre Jaune
am Modell Unis



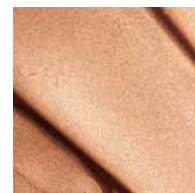
Ocker Antik OA
Ocre Antique
am Modell Unis



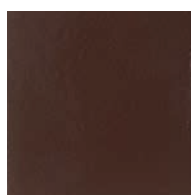
Gold Yemen GC
Or
am Modell Unis



Blassgold BD
Or Pâle
am Modell Unis



Kupfer KN
Cuivre
am Modell Edo



Schwarzbraun SU
Ombre Calcinieé
am Modell Unis



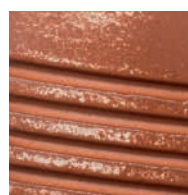
Schokoladenbraun SY
Brun Choculat
am Modell Unis



Altgold CD
Vieil Or
am Modell Unis



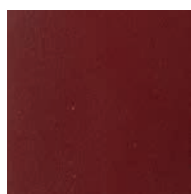
Ockerbraun OB
Ocre Brun
am Modell Oriental



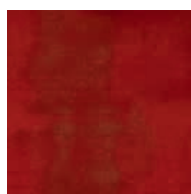
Ocker Provence OP
Ocre Provence
am Modell Jeux
d'Ombres



Tiefrot TR
Rouge Deco
am Modell Unis



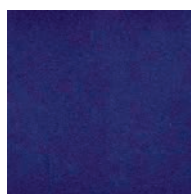
Baskenrot BS
Rouge Basque
am Modell Unis



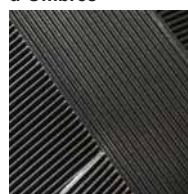
Rot-Schwarz RZ
Rouge-Noir
am Modell Baron



Fuchsia FU
Fushia
am Modell Unis



Meeresblau ME
Bleu Outre-Mer
am Modell Unis



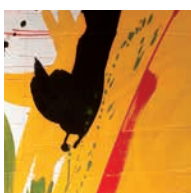
Silberschwarz S2
Argent Noir
am Modell Plissé



Goldschwarz G2
Or Noir,
am Modell Zen



Marbre MR
Marbre
am Modell Baron



Mehrfarbig MF

*

Hinweis:

Die Oberfläche Elfenbein fällt heller aus, als diese Abbildung und die Farbmusterkachel im Cinier Musterst.

Naturraue Steinoberfläche in Einzelfertigung vom Künstler handpatiniert.

Die abgebildeten Farbtöne sind aus drucktechnischen Gründen nicht farbverbindlich.

Die gezeigten Arte-Bad- und -Raumwärmer-Abbildungen sind mit Licht und Schatten in Szene gesetzt. Die Heizkörper (Grundkörper) der Collectionen Sèche Serviettes und Contemporaine sind einfarbig (Ausnahme: Baron Marbre).

Zur genauen Farbestimmung fordern Sie bitte eine Farbmusterkachel an.

Cinier Greenor und Cinier Olycal

Oberflächen/Farbtöne

| Modellreihe | Empfohlene/lieferbare Oberflächen/Farbtöne (Kennung) | | | | | | | | | | | | | | | | | | | | | | | | | | | | | | | | | | |
|--------------------------------|--|----|----|----|----|----|----|----|----|----|----|----|----|----|----|----|----|----|----|----|----|----|----|----|----|----|----|----|----|----|----|----|----|----|---|
| Collectionen Cinier | OW | QG | AZ | CA | MS | CF | CT | LN | LE | BC | EL | CN | SI | OG | OA | GC | BD | KN | SU | SY | CD | OB | OP | TR | BS | RZ | FU | ME | S2 | G2 | MR | MF | | | |
| Greenor Pièce Unique | -- | -- | -- | -- | -- | -- | -- | -- | -- | -- | -- | -- | -- | -- | -- | -- | -- | -- | -- | -- | -- | -- | -- | -- | -- | -- | -- | -- | -- | -- | -- | -- | ● | | |
| Greenor Contemporaine | | | | | | | | | | | | | | | | | | | | | | | | | | | | | | | | | | | |
| Unis | ● | ● | ● | ● | ● | ● | ● | ● | ● | ● | ● | ● | ● | ● | ● | ● | ● | ● | ● | ● | ● | ● | ● | ● | ● | ● | ● | ● | ● | ● | ● | ● | ● | | |
| Origine | ● | ○ | ○ | ○ | ○ | ○ | ○ | ○ | ○ | ○ | ○ | ○ | ○ | ○ | ○ | ○ | ○ | ○ | ○ | ○ | ○ | ○ | ○ | ○ | ○ | ○ | ○ | ○ | ○ | ○ | ○ | ○ | ○ | | |
| Oriental | ● | ○ | ○ | ○ | ○ | ○ | ○ | ○ | ○ | ○ | ○ | ○ | ○ | ○ | ○ | ○ | ○ | ○ | ○ | ○ | ○ | ○ | ○ | ○ | ○ | ○ | ○ | ○ | ○ | ○ | ○ | ○ | ○ | | |
| Edo | ● | ○ | ○ | ○ | ○ | ○ | ○ | ○ | ○ | ○ | ○ | ○ | ○ | ○ | ○ | ○ | ○ | ○ | ○ | ○ | ○ | ○ | ○ | ○ | ○ | ○ | ○ | ○ | ○ | ○ | ○ | ○ | ○ | | |
| Ecume | ● | ○ | ○ | ○ | ○ | ○ | ○ | ○ | ○ | ○ | ○ | ○ | ○ | ○ | ○ | ○ | ○ | ○ | ○ | ○ | ○ | ○ | ○ | ○ | ○ | ○ | ○ | ○ | ○ | ○ | ○ | ○ | ○ | | |
| Jeux d'Ombres Sculptural 1) | ● | ● | ○ | ○ | ○ | ○ | ○ | ○ | ○ | ○ | ○ | ○ | ○ | ○ | ○ | ○ | ○ | ○ | ○ | ○ | ○ | ○ | ○ | ○ | ○ | ○ | ○ | ○ | ○ | ○ | ○ | ○ | ○ | | |
| Greenor Titane | -- | -- | -- | -- | -- | -- | -- | -- | -- | -- | -- | -- | -- | -- | -- | -- | -- | -- | -- | -- | -- | -- | -- | -- | -- | -- | -- | -- | -- | -- | -- | -- | ● | | |
| Olycal Sèche-Serviettes | | | | | | | | | | | | | | | | | | | | | | | | | | | | | | | | | | | |
| Corsica Bain | ○ | ○ | ○ | ○ | ○ | ○ | ○ | ○ | ○ | ○ | ○ | ○ | ○ | ○ | ○ | ○ | ○ | ○ | ○ | ○ | ○ | ○ | ○ | ○ | ○ | ○ | ○ | ○ | ○ | ○ | ○ | ○ | ○ | | |
| Waterflower Bain | ● | ○ | ○ | ○ | ○ | ○ | ○ | ○ | ○ | ○ | ○ | ○ | ○ | ○ | ○ | ○ | ○ | ○ | ○ | ○ | ○ | ○ | ○ | ○ | ○ | ○ | ○ | ○ | ○ | ○ | ○ | ○ | ○ | | |
| Art Nouveau Bain | ● | -- | -- | -- | -- | -- | -- | -- | -- | -- | -- | -- | -- | -- | -- | -- | -- | -- | -- | -- | -- | -- | -- | -- | -- | -- | -- | -- | -- | -- | -- | -- | -- | | |
| Arbre Bain | ● | ● | ○ | ○ | ○ | ○ | ○ | ○ | ○ | ○ | ○ | ○ | ○ | ○ | ○ | ○ | ○ | ○ | ○ | ○ | ○ | ○ | ○ | ○ | ○ | ○ | ○ | ○ | ○ | ○ | ○ | ○ | ○ | | |
| Origine Bain | ● | ● | ○ | ○ | ○ | ○ | ○ | ○ | ○ | ○ | ○ | ○ | ○ | ○ | ○ | ○ | ○ | ○ | ○ | ○ | ○ | ○ | ○ | ○ | ○ | ○ | ○ | ○ | ○ | ○ | ○ | ○ | ○ | | |
| Oriental Bain | ● | ● | ○ | ○ | ○ | ○ | ○ | ○ | ○ | ○ | ○ | ○ | ○ | ○ | ○ | ○ | ○ | ○ | ○ | ○ | ○ | ○ | ○ | ○ | ○ | ○ | ○ | ○ | ○ | ○ | ○ | ○ | ○ | ○ | |
| Edo Bain | ● | ○ | ○ | ○ | ○ | ○ | ○ | ○ | ○ | ○ | ○ | ○ | ○ | ○ | ○ | ○ | ○ | ○ | ○ | ○ | ○ | ○ | ○ | ○ | ○ | ○ | ○ | ○ | ○ | ○ | ○ | ○ | ○ | ○ | |
| Jeux d'Ombres bain | ● | ● | ○ | ○ | ○ | ○ | ○ | ○ | ○ | ○ | ○ | ○ | ○ | ○ | ○ | ○ | ○ | ○ | ○ | ○ | ○ | ○ | ○ | ○ | ○ | ○ | ○ | ○ | ○ | ○ | ○ | ○ | ○ | ○ | |
| Royal Miroir bain 3) | ● | ● | ○ | ○ | ○ | ○ | ○ | ○ | ○ | ○ | ○ | ○ | ○ | ○ | ○ | ○ | ○ | ○ | ○ | ○ | ○ | ○ | ○ | ○ | ○ | ○ | ○ | ○ | ○ | ○ | ○ | ○ | ○ | ○ | |
| Ecume Bain | ● | ○ | ○ | ○ | ○ | ○ | ○ | ○ | ○ | ○ | ○ | ○ | ○ | ○ | ○ | ○ | ○ | ○ | ○ | ○ | ○ | ○ | ○ | ○ | ○ | ○ | ○ | ○ | ○ | ○ | ○ | ○ | ○ | ○ | |
| Voile Epure | ● | ● | ○ | ○ | ○ | ○ | ○ | ○ | ○ | ○ | ○ | ○ | ○ | ○ | ○ | ○ | ○ | ○ | ○ | ○ | ○ | ○ | ○ | ○ | ○ | ○ | ○ | ○ | ○ | ○ | ○ | ○ | ○ | ○ | |
| Yacht | ● | ○ | ○ | ○ | ○ | ○ | ○ | ○ | ○ | ○ | ○ | ○ | ○ | ○ | ○ | ○ | ○ | ○ | ○ | ○ | ○ | ○ | ○ | ○ | ○ | ○ | ○ | ○ | ○ | ○ | ○ | ○ | ○ | ○ | |
| Baron | ● | ● | ● | ● | ● | ● | ● | ● | ● | ● | ● | ● | ● | ● | ● | ● | ● | ● | ● | ● | ● | ● | ● | ● | ● | ● | ● | ● | ● | ● | ● | ● | ● | ○ | |
| Baron Marbre | -- | -- | -- | -- | -- | -- | -- | -- | -- | -- | -- | -- | -- | -- | -- | -- | -- | -- | -- | -- | -- | -- | -- | -- | -- | -- | -- | -- | -- | -- | -- | -- | -- | ● | |
| Minimal | ● | ● | ○ | ○ | ○ | ○ | ○ | ○ | ○ | ○ | ○ | ○ | ○ | ○ | ○ | ○ | ○ | ○ | ○ | ○ | ○ | ○ | ○ | ○ | ○ | ○ | ○ | ○ | ○ | ○ | ○ | ○ | ○ | ○ | |
| Sculptural Bain | ● | ● | ○ | ○ | ○ | ○ | ○ | ○ | ○ | ○ | ○ | ○ | ○ | ○ | ○ | ○ | ○ | ○ | ○ | ○ | ○ | ○ | ○ | ○ | ○ | ○ | ○ | ○ | ○ | ○ | ○ | ○ | ○ | ○ | |
| Olycal Contemporaine | | | | | | | | | | | | | | | | | | | | | | | | | | | | | | | | | | | |
| Arbre | ● | ● | ○ | ○ | ○ | ○ | ○ | ○ | ○ | ○ | ○ | ○ | ○ | ○ | ○ | ○ | ○ | ○ | ○ | ○ | ○ | ○ | ○ | ○ | ○ | ○ | ○ | ○ | ○ | ○ | ○ | ○ | ○ | | |
| Origine | ● | ● | ○ | ○ | ○ | ○ | ○ | ○ | ○ | ○ | ○ | ○ | ○ | ○ | ○ | ○ | ○ | ○ | ○ | ○ | ○ | ○ | ○ | ○ | ○ | ○ | ○ | ○ | ○ | ○ | ○ | ○ | ○ | ○ | |
| Nu | ○ | ○ | ○ | ○ | ○ | ○ | ○ | ○ | ○ | ○ | ○ | ○ | ○ | ○ | ○ | ○ | ○ | ○ | ○ | ○ | ○ | ○ | ○ | ○ | ○ | ○ | ○ | ○ | ○ | ○ | ○ | ○ | ○ | ○ | |
| Oriental | ● | ● | ○ | ○ | ○ | ○ | ○ | ○ | ○ | ○ | ○ | ○ | ○ | ○ | ○ | ○ | ○ | ○ | ○ | ○ | ○ | ○ | ○ | ○ | ○ | ○ | ○ | ○ | ○ | ○ | ○ | ○ | ○ | ○ | |
| Cosmos | ● | ● | ○ | ○ | ○ | ○ | ○ | ○ | ○ | ○ | ○ | ○ | ○ | ○ | ○ | ○ | ○ | ○ | ○ | ○ | ○ | ○ | ○ | ○ | ○ | ○ | ○ | ○ | ○ | ○ | ○ | ○ | ○ | ○ | ○ |
| Edo | ● | ○ | ○ | ○ | ○ | ○ | ○ | ○ | ○ | ○ | ○ | ○ | ○ | ○ | ○ | ○ | ○ | ○ | ○ | ○ | ○ | ○ | ○ | ○ | ○ | ○ | ○ | ○ | ○ | ○ | ○ | ○ | ○ | ○ | ○ |
| Jeux d'Ombres | ● | ● | ○ | ○ | ○ | ○ | ○ | ○ | ○ | ○ | ○ | ○ | ○ | ○ | ○ | ○ | ○ | ○ | ○ | ○ | ○ | ○ | ○ | ○ | ○ | ○ | ○ | ○ | ○ | ○ | ○ | ○ | ○ | ○ | ○ |
| Unis Tableau | -- | -- | -- | -- | -- | -- | -- | -- | -- | -- | -- | -- | -- | -- | -- | -- | -- | -- | -- | -- | -- | -- | -- | -- | -- | -- | -- | -- | -- | -- | -- | -- | -- | ● | |
| Unis | ● | ● | ○ | ○ | ○ | ○ | ○ | ○ | ○ | ○ | ○ | ○ | ○ | ○ | ○ | ○ | ○ | ○ | ○ | ○ | ○ | ○ | ○ | ○ | ○ | ○ | ○ | ○ | ○ | ○ | ○ | ○ | ○ | ○ | |
| Sculptural 1) | ● | ● | ○ | ○ | ○ | ○ | ○ | ○ | ○ | ○ | ○ | ○ | ○ | ○ | ○ | ○ | ○ | ○ | ○ | ○ | ○ | ○ | ○ | ○ | ○ | ○ | ○ | ○ | ○ | ○ | ○ | ○ | ○ | ○ | |
| Art Nouveau | ● | -- | -- | -- | -- | -- | -- | -- | -- | -- | -- | -- | -- | -- | -- | -- | -- | -- | -- | -- | -- | -- | -- | -- | -- | -- | -- | -- | -- | -- | -- | -- | -- | -- | |
| Royal 2) | ● | ● | ○ | ○ | ○ | ○ | ○ | ○ | ○ | ○ | ○ | ○ | ○ | ○ | ○ | ○ | ○ | ○ | ○ | ○ | ○ | ○ | ○ | ○ | ○ | ○ | ○ | ○ | ○ | ○ | ○ | ○ | ○ | ○ | |
| Royal Miroir 3) | ● | ● | ○ | ○ | ○ | ○ | ○ | ○ | ○ | ○ | ○ | ○ | ○ | ○ | ○ | ○ | ○ | ○ | ○ | ○ | ○ | ○ | ○ | ○ | ○ | ○ | ○ | ○ | ○ | ○ | ○ | ○ | ○ | ○ | |
| Bizo Miroir 4) | ● | -- | -- | -- | -- | -- | -- | -- | -- | -- | -- | -- | -- | -- | -- | -- | -- | -- | -- | -- | -- | -- | -- | -- | -- | -- | -- | -- | -- | -- | -- | -- | -- | -- | |
| Olycal Pièce Unique | -- | -- | -- | -- | -- | -- | -- | -- | -- | -- | -- | -- | -- | -- | -- | -- | -- | -- | -- | -- | -- | -- | -- | -- | -- | -- | -- | -- | -- | -- | -- | -- | -- | ● | |
| Plissé | ● | -- | -- | -- | -- | -- | -- | -- | -- | -- | -- | -- | -- | -- | -- | -- | -- | -- | -- | -- | -- | -- | -- | -- | -- | -- | -- | -- | -- | -- | -- | -- | -- | ● | |
| Zen | ● | -- | -- | -- | -- | -- | -- | -- | -- | -- | -- | -- | -- | -- | -- | -- | -- | -- | -- | -- | -- | -- | -- | -- | -- | -- | -- | -- | -- | -- | -- | -- | -- | ● | |

- empfohlene Oberflächen/Farbtöne
- auf Wunsch auch lieferbare Oberflächen/Farbtöne
- nicht lieferbare Farbtöne/Oberflächen
- 1) Bi-Color, Sculptur andersfarbig aus Farbpalette auf Wunsch
- 2) Rahmen Olycalweiß, Innenfläche gemäß „Empfohlenen Oberflächen/Farbtöne“
- 3) Spiegel in Farbtönen Bronze oder Silber lieferbar
- 4) serienmäßig mit silberfarbenem Spiegel

Naturraue Steinoberfläche in Einzelfertigung vom Künstler handpatiniert.

Die abgebildeten Farbtöne sind aus drucktechnischen Gründen nicht farbverbindlich.

Die gezeigten Arte-Bad- und -Raumwärmer-Abbildungen sind mit Licht und Schatten in Szene gesetzt. Die Heizkörper (Grundkörper) der Collectionen Sèche Serviettes und Contemporaine sind einfarbig (Ausnahme: Baron Marbre).

Zur genauen Farbbestimmung fordern Sie bitte eine Farbmusterkachel an.