



ГИБКАЯ СВЕТОДИОДНАЯ ЛЕНТА

с клейким (адгезивным) слоем 3М

Рекомендуем перед установкой и началом использования светодиодной ленты внимательно ознакомиться с настоящей инструкцией и изучить приведенные схемы.

Описание и применение

Светодиодная лента - это разновидность светодиодного светильника, выполненного в виде гибкой пластиковой основы с клеящим слоем (3М) и размещенными на ней SMD-светодиодами. Светодиодная лента работает от постоянного напряжения 12 В.

Широко используется для декоративной подсветки интерьера:

подсветка мебели, книжных и гардеробных полок, декоративная подсветка кухни, подвесных потолков, полов и скрытых архитектурных ниш, а также витрин и рекламных конструкций.

Благодаря гибкости светодиодной ленты ее крепеж возможен по всему периметру помещения, включая углы и выступы.

Светодиодная лента устойчива к низким и высоким температурам (температура хранения: $-40\sim+80^{\circ}\text{C}$, рабочая температура: $-25\sim+60^{\circ}\text{C}$).

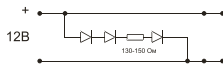
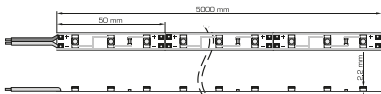
Напряжение: постоянное 12 Вольт. Угол рассеивания: 120° . Материал: гибкая PCB-основа (медь + ПВХ). Срок службы: 30 000 - 50 000 часов. Упаковка: в катушках по 5 метров, каждая катушка помещена в электростатический пакет.

Основные правила подключения

1. Для начала определите, какая требуется длина изделия. Светодиодная лента – это единая электрическая гирлянда длиной 5 м. Ее плата имеет кратность резки примерно 4-7 см, что соответствует 3 светодиодам с 1-3 ограничивающими резисторами.

Разрезать ленту можно только в местах, отмеченных маркировочной полосой. Если отрезать вне указанной на плате линии, то перестанет работать все изделие. Полученные отрезки ленты могут быть подключены (припаяны) друг к другу с помощью провода или специального коннектора.

Для удобства припаивания рекомендуется применять провод сечением не более 0,25 мм. Помните, что при подключении более 5 м, соединять отрезки можно только (!) параллельно. Последовательное соединение лент друг с другом приведет к неправильной эксплуатации и поломке изделия.



2. Исходя из длины ленты, выберите блок питания, предназначенный для подключения ленты 12 В к сети 220 В. По мощности блок питания должен соответствовать потреблению подключаемой ленты, чтобы справиться с запланированной нагрузкой. При подключении двух (или более) лент мощность блока питания должна равняться суммарной мощности лент.

Блок питания к сети 220 В подключают двумя проводами к разъемам «L+» и «N-». «V+» и «V-» - это разъемы для подключения ленты в строгом соблюдении полярности (плюс и минус). Плюс и минус подключается к соответствующим клеммам, обозначенным на плате. Плюс к плюсу, минус к минусу. Красный провод – это плюс. Синий, черный, белый провод – это минус.

3. Перед наклеиванием ленты необходимо тщательно очистить поверхность от грязи и жира, например, обезжирить спиртом. На гладких поверхностях для наклеивания можно использовать двустороннюю липкую ленту.

4. Минимальный радиус изгиба составляет 2 см. Лента на повороте должна быть хорошо зафиксирована.

5. Монтаж светодиодной ленты рекомендуется проводить под техническим руководством квалифицированных специалистов.

6. Для сохранения пылевлагозащитных свойств ленты с индексом защиты IP67 в случае ее разрезания или физической деформации защитного слоя все места, которые подверглись изменению и/или деформации, необходимо надежно обработать силиконовым клеем или герметиком на основе силикона.

Схемы подключения светодиодной ленты



5 или 10 метров с одним блоком питания:

10 метров с двумя блоками питания:



Гарантийные обязательства

Гарантийный срок эксплуатации - 6 месяцев при соблюдении требований настоящей инструкции.



Дата продажи _____

Штамп продавца _____

Производитель: «Альбэквипмент Трейдинг ПТЕ, ЛТД» Адрес: 6 Тамасек Бульвар №24-01, Сантез Тауэр Фо, Сингапур 03898.

Поставщик: ООО «Аксиома», Юридический адрес: 198095, Россия, г. Санкт-Петербург, ул. Маршала Говорова, дом 35, корпус 4 лит. И, офис 22-В. Почтовый адрес: 129347, Россия, г. Москва, Ярославское шоссе, 146, корпус 2, офис 307 (3 этаж).

Дата производства: 08.2018
Номер партии: XVII-MAY18
Сделано в Китае

Срок службы: 50 000 часов
Гарантия: 6 месяцев