

La sobria verticalità di Arpa18 rappresenta una moderna estetica che si integra in qualsiasi ambiente. Lo stile di Arpa si completa nella modulare funzionalità.



Arpa18, verticale, 20 elementi, altezza 2020 mm, larghezza 364 mm, Quartz 1

Caratteristiche costruttive

collettori a sezione circolare diametro 30 mm
elementi in lamiera d'acciaio diametro 18 mm
filettature estremità collettore 1/2" Gas destra
pressione di esercizio massima ammessa: 10 bar
temperatura di esercizio massima ammessa: 95°C

Dotazione di serie

sistemi di fissaggio al muro con viti e tasselli
tappo cieco da 1/2" con copri tappo
valvola sfiato da 1/2"

Certificazioni



Plus



Dati tecnici

Modello	Profondità (mm)	Altezza (mm)	Interasse (mm)	Peso (kg)	Capacità (lt)	$\Delta t=50^{\circ}\text{C}$ (kcal/h)	$\Delta t=50^{\circ}\text{C}$ (Watt)	$\Delta t=40^{\circ}\text{C}$ (Watt)	$\Delta t=30^{\circ}\text{C}$ (Watt)	$\Delta t=20^{\circ}\text{C}$ (Watt)	Esponente
520	46,0	520	470	0,30	0,13	17,3	20,1	15,1	10,5	6,2	1,280
550	46,0	550	500	0,32	0,13	18,2	21,2	15,9	11,0	6,6	1,281
650	46,0	650	600	0,36	0,15	21,2	24,7	18,6	12,8	7,6	1,282
670	46,0	670	620	0,37	0,16	21,8	25,4	19,1	13,2	7,8	1,282
700	46,0	700	650	0,39	0,16	22,8	26,5	19,9	13,8	8,2	1,283
750	46,0	750	700	0,41	0,17	24,3	28,2	21,2	14,6	8,7	1,284
850	46,0	850	800	0,45	0,19	27,3	31,7	23,8	16,4	9,8	1,285
870	46,0	870	820	0,46	0,20	27,8	32,3	24,2	16,8	10,0	1,285
920	46,0	920	870	0,49	0,20	29,3	34,1	25,6	17,7	10,5	1,286
1220	46,0	1220	1170	0,62	0,26	37,9	44,1	33,2	23,0	13,7	1,277
1520	46,0	1520	1470	0,76	0,32	46,4	54,0	40,7	28,2	16,9	1,269
1820	46,0	1820	1770	0,90	0,38	54,8	63,7	47,9	33,2	19,8	1,273
2020	46,0	2020	1970	0,99	0,42	60,3	70,1	52,7	36,5	21,8	1,276
2220	46,0	2220	2170	1,08	0,46	65,7	76,4	57,4	39,8	23,7	1,279
2520	46,0	2520	2470	1,22	0,52	73,7	85,7	64,3	44,5	26,4	1,284

(*) Grazie alle elevate prestazioni dei radiatori Arpa18 Verticale, il Δt ideale per la progettazione a bassa temperatura è 30°C

Per Δt diversi da 50°C utilizzare la formula: $Q=Q_n (\Delta t / 50)^n$

Dotazione di serie

- sistemi di fissaggio al muro con viti e tasselli • tappo cieco da 1/2" con copri tappo • valvola sfiato da 1/2"

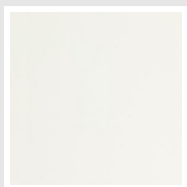
Rese a batteria

Lunghezza (mm)	N° Elementi		520	550	650	670	700	750	850	870	920	1220	1520	1820	2020	2220	2520
109	4	$Watt =$ $W =$	80	85	99	102	106	113	127	129	136	176	216	255	280	306	343
163	6	$Watt =$ $W =$	121	127	148	152	159	169	190	194	205	265	324	382	421	458	514
217	8	$Watt =$ $W =$	161	170	198	203	212	226	254	258	273	353	432	510	561	611	686
271	10	$Watt =$ $W =$	201	212	247	254	265	282	317	323	341	441	540	637	701	764	857
325	12	$Watt =$ $W =$	241	254	296	305	318	338	380	388	409	529	648	764	841	917	1028
379	14	$Watt =$ $W =$	281	297	346	356	371	395	444	452	477	617	756	892	981	1070	1200
433	16	$Watt =$ $W =$	322	339	395	406	424	451	507	517	546	706	864	1019	1122	1222	1371
487	18	$Watt =$ $W =$	362	382	445	457	477	508	571	581	614	794	972	1147	1262	1375	1543
541	20	$Watt =$ $W =$	402	424	494	508	530	564	634	646	682	882	1080	1274	1402	1528	1714
595	22	$Watt =$ $W =$	442	466	543	559	583	620	697	711	750	970	1188	1401	1542	1681	1885
649	24	$Watt =$ $W =$	482	509	593	610	636	677	761	775	818	1058	1296	1529	1682	1834	2057
703	26	$Watt =$ $W =$	523	551	642	660	689	733	824	840	887	1147	1404	1656	1823	1986	2228
757	28	$Watt =$ $W =$	563	594	692	711	742	790	888	904	955	1235	1512	1784	1963	2139	2400
811	30	$Watt =$ $W =$	603	636	741	762	795	846	951	969	1023	1323	1620	1911	2103	2292	2571
865	32	$Watt =$ $W =$	643	678	790	813	848	902	1014	1034	1091	1411	1728	2038	2243	2445	2742
919	34	$Watt =$ $W =$	683	721	840	864	901	959	1078	1098	1159	1499	1836	2166	2383	2598	2914
973	36	$Watt =$ $W =$	724	763	889	914	954	1015	1141	1163	1228	1588	1944	2293	2524	2750	3085
1027	38	$Watt =$ $W =$	764	806	939	965	1007	1072	1205	1227	1296	1676	2052	2421	2664	2903	3257
1081	40	$Watt =$ $W =$	804	848	988	1016	1060	1128	1268	1292	1364	1764	2160	2548	2804	3056	
1135	42	$Watt =$ $W =$	844	890	1037	1067	1113	1184	1331	1357	1432	1852	2268	2675	2944	3209	
1189	44	$Watt =$ $W =$	884	933	1087	1118	1166	1241	1395	1421	1500	1940	2376	2803	3084	3362	

Lunghezza (mm)	N° Elementi		520	550	650	670	700	750	850	870	920	1220	1520	1820	2020	2220	2520
1243	46	Watt = W =	925	975	1136	1168	1219	1297	1458	1486	1569	2029	2484	2930	3225		
1297	48	Watt = W =	965	1018	1186	1219	1272	1354	1522	1550	1637	2117	2592	3058	3365		
1351	50	Watt = W =	1005	1060	1235	1270	1325	1410	1585	1615	1705	2205	2700	3185			
1405	52	Watt = W =	1045	1102	1284	1321	1378	1466	1648	1680	1773	2293	2808	3312			
1459	54	Watt = W =	1085	1145	1334	1372	1431	1523	1712	1744	1841	2381	2916				
1513	56	Watt = W =	1126	1187	1383	1422	1484	1579	1775	1809	1910	2470	3024				
1567	58	Watt = W =	1166	1230	1433	1473	1537	1636	1839	1873	1978	2558	3132				
1621	60	Watt = W =	1206	1272	1482	1524	1590	1692	1902	1938	2046	2646	3240				

Colori e finiture

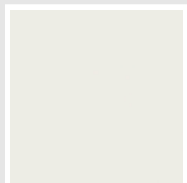
STANDARD



Bianco Standard

Cod. 01

CLASSIC



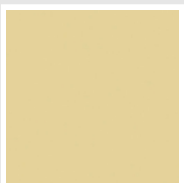
Bianco Edelweiss

Cod. 34



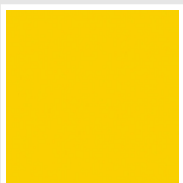
Avorio - RAL 1013

Cod. 02



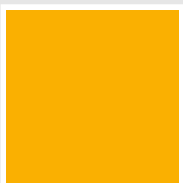
Beige Cream

Cod. 26



Giallo - RAL 1021

Cod. 04



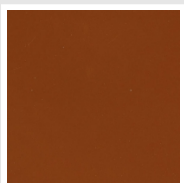
**Giallo Melone -
RAL 1028**

Cod. E7



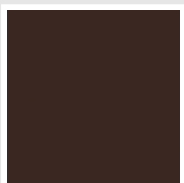
Arancio - RAL 2004

Cod. 17



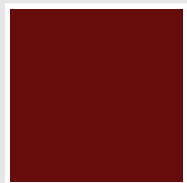
**Marrone Ruggine -
RAL 8004**

Cod. E1



Marrone - RAL 8017

Cod. 09



**Amaranto - RAL
3003**

Cod. 06



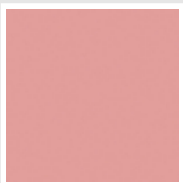
Rosso - RAL 3000

Cod. 05



**Rosso Fragola -
RAL 3018**

Cod. Y3



Rosa - RAL 3015

Cod. R2



**Lilla Bluastro - RAL
4005**

Cod. R3



**Porpora Traffico -
RAL 4006**

Cod. R6



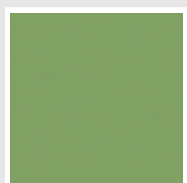
**Verde Bosco - RAL
6005**

Cod. 19



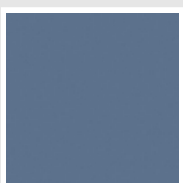
**Verde Erba - RAL
6018**

Cod. N3



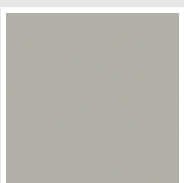
**Verde Salvia - RAL
6021**

Cod. E6



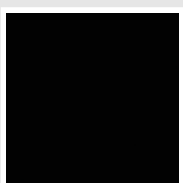
**Blu Pastello - RAL
5024**

Cod. G7



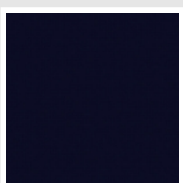
Grigio Manhattan

Cod. 03



Nero - RAL 9005

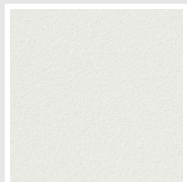
Cod. 10



Deep Blue

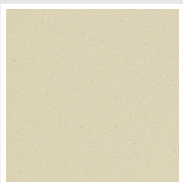
Cod. 2F

SPECIAL



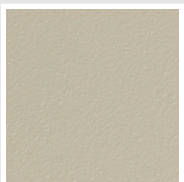
Bianco Perla

Cod. 16



Quartz 1

Cod. 1C



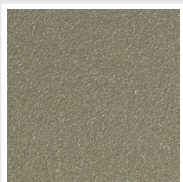
Sablé

Cod. Y4



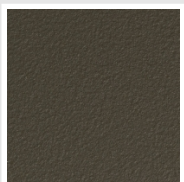
Quartz 2

Cod. 2C



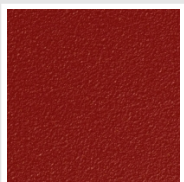
Sunstone

Cod. 2D



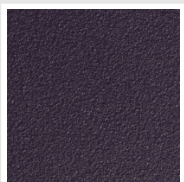
Bruno Tabacco

Cod. 1B



Flame Red

Cod. 7D



Purple Blue

Cod. 1D



Azurite 3
Cod. 6C

Grigio Medio
Cod. 4D

**Grigio Titanio
Metallizzato - RAL
9023**
Cod. L3

Grigio Perla
Cod. L6

Nero Grafite
Cod. 18

Grigio Quarzo
Cod. 31

Nero Satinato
Cod. 30

Bianco Opaco
Cod. J8



Nero Opaco
Cod. K1

Agave
Cod. 9N

Blu Baltico
Cod. 1P

Ghiaccio
Cod. 3P

**Blu Colomba
Opaco - RAL 5014**
Cod. 4P

**Grigio Chiaro
Opaco**
Cod. 8N

**Grigio Cenere - Ral
7021**
Cod. G1

Grigio Martellato
Cod. 32



Rame Martellato
Cod. J4

RAL



Altri colori RAL (previa fattibilità)
Cod. ALTRIRAL

I colori rappresentati in questa cartella non sono da considerarsi impegnativi. I diversi processi tecnologici di verniciatura ed i materiali utilizzati per la realizzazione possono non avere una perfetta corrispondenza cromatica con il prodotto consegnato. L'azienda Irsap si riserva la facoltà di apportare in qualsiasi momento tutte le modifiche necessarie per il miglioramento del prodotto.