

# BISOFIX® PIR50

(D 03 80)

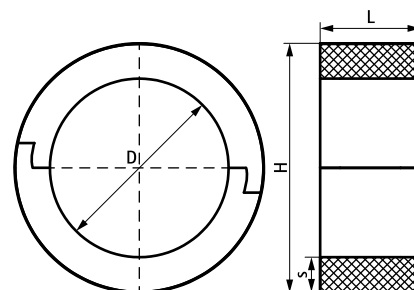
для изолированных труб 12,0 - 406,4 мм



## Свойства и преимущества

- в комбинации с твёрдой пенопластовой теплоизоляцией
- temperature range -45 °C - +105 °C
- cover joints with aluminium tape
- не содержит хлорфторуглероды (CFC), гидрохлорфторуглероды (HCFC), формальдегиды, кадмий
- класс огнестойкости B2
- PIR density for D <110mm = 80kg/m<sup>3</sup>
- PIR density for D >110mm = 120kg/m<sup>3</sup>
- thermal conductivity lambda (approx. value): 0.30 W/(mK)

Арт. №	D (мм)	D (")	DN	L	H (мм)	s (мм)	F <sub>a,z</sub> (Н)	Уп.мин
1500000012	12,0	-	-	75 mm	112,0	50,0	220	25
1500000015	15,0 - 16,0	-	-	75 mm	115,0	50,0	250	25
1500000018	17,2 - 18,0	3/8	10	75 mm	118,0	50,0	300	25
1500000022	21,3 - 22,0	1/2	15	75 mm	122,0	50,0	340	25
1500000028	26,9 - 28,0	3/4	20	75 mm	128,0	50,0	350	25
1500000034	33,7 - 35,0	-	-	75 mm	135,0	50,0	370	25
1500000042	42,4	1 1/4	32	75 mm	142,4	50,0	470	25
1500000048	48,3	1 1/2	40	75 mm	148,3	50,0	500	15
1500000054	54,0	-	-	75 mm	154,0	50,0	520	15
1500000057	56,0 - 57,0	-	-	75 mm	157,0	50,0	520	15
1500000060	60,3	2	50	75 mm	160,3	50,0	540	15
1500000064	64,0	-	-	75 mm	164,0	50,0	550	15
1500000070	70,0	-	-	75 mm	170,0	50,0	600	15
1500000076	76,1	2 1/2	65	75 mm	176,1	50,0	650	15
1500000089	88,9	3	80	75 mm	188,9	50,0	690	15
1500000102	101,6	-	-	100 mm	201,6	50,0	720	5
1500000108	108,0	-	-	100 mm	208,0	50,0	760	5
1500000114	114,3	4	100	100 mm	214,3	50,0	1 680	5
1500000133	133,0	-	-	100 mm	233,0	50,0	2 780	8
1500000140	139,7	5	125	100 mm	239,7	50,0	2 860	8
1500000160	159,0 - 160,0	-	-	100 mm	260,0	50,0	3 090	8
1500000168	168,3	6	150	100 mm	268,3	50,0	3 200	8
1500000219	219,1	8	200	150 mm	319,1	50,0	4 810	2
1500000273	273,1	-	-	150 mm	373,1	50,0	5 620	2
1500000324	323,9	-	-	150 mm	424,0	50,0	6 390	2
1500000406	406,4	-	-	150 mm	506,4	50,0	6 410	2



### Комбинировать с

Bifix® G2 Хомуты (M8/10) (BUP1000)  
2S Хомуты без вкладыша (M8/10)  
BIS Хомуты для высоких нагрузок без  
вкладыша HD500 (M8/10, M10/12)  
(BUP1000)

### Комбинировать с

BIS Хомуты для высоких нагрузок без  
вкладыша HD500 (M16) (BUP1000)