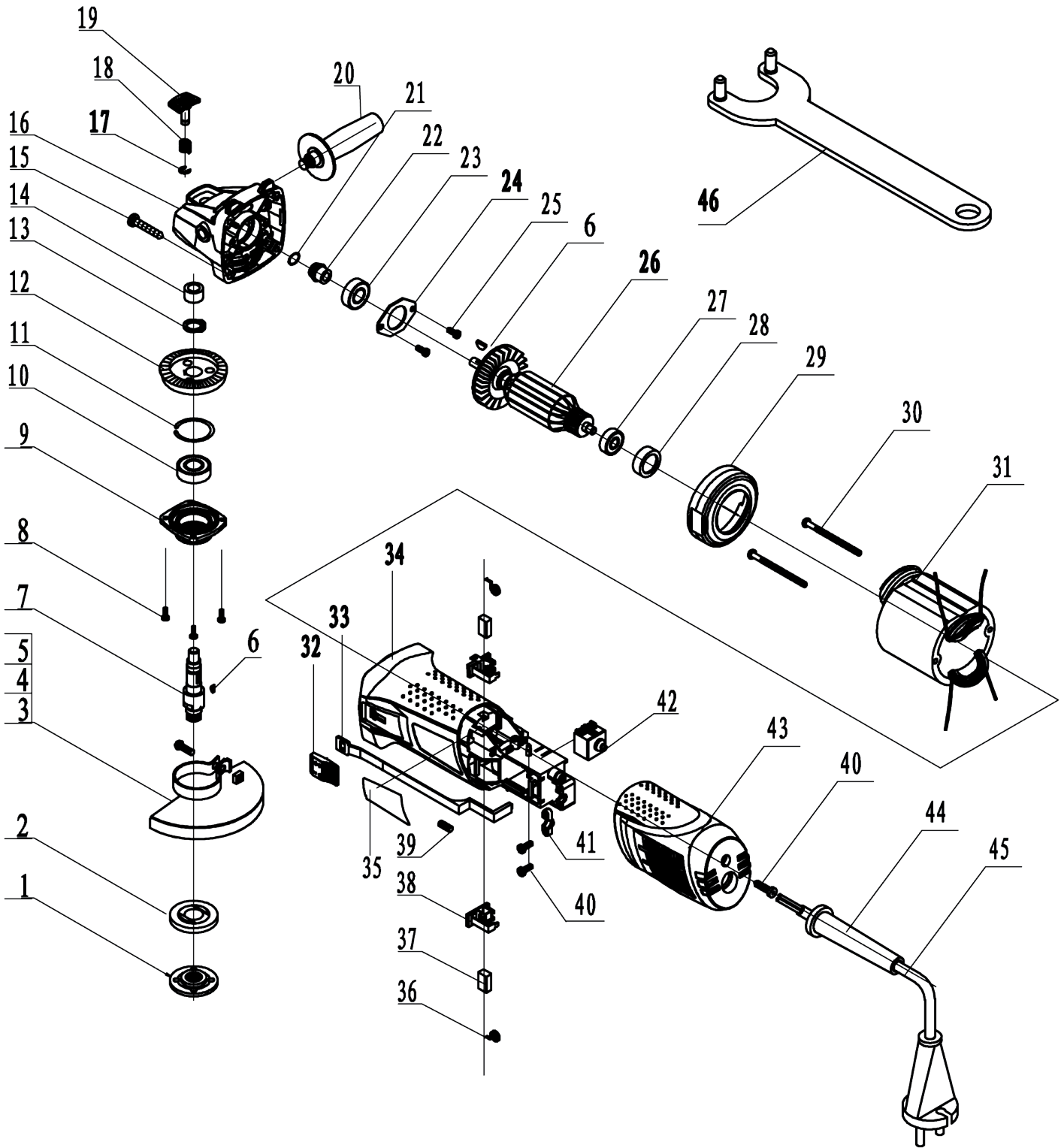




Машина шлифовальная угловая «Калибр МШУ-115/750»





Машина шлифовальная угловая «Калибр МШУ-115/750»

Поз.	Наименование	Артикул
1	Гайка зажимная	У00067
2	Шайба опорная	У00068
3	Кожух защитный 115мм	У04474
4	Винт М5×20	МШУ115/750.04
5	Гайка М5	МШУ115/750.05
6	Шпонка сегментная 3×10 (3×3.7×10)	У00069
7	Шпиндель	У03957
8	Винт М4×14	МШУ115/750.08
9	Крышка редуктора	У03952
10	Подшипник 6201-2RS	У00034
11	Кольцо стопорное 32 (внутр.)	У00056
12	Шестерня большая конической пары	У03955
13	Кольцо стопорное 10 (нар.)	У01247
14	Подшипник игольчатый НК0810 (8×12×10)	У01219
15	Винт ST3.9×25	МШУ115/750.15
16	Корпус редуктора	У03953
17	Шайба стопорная Е Ø5	У01239
18	Пружина стопора	У04477
19	Стопор	У04478
20	Рукоятка дополнительная М8	У01529
21	Кольцо стопорное 8 (нар.)	У01999
22	Шестерня малая конической пары	У03956
23	Подшипник 629-2RS	У00184
24	Крышка подшипника	МШУ115/750.24
25	Винт М4×10	МШУ115/750.25
26	Якорь	МШУ115/750.26
27	Подшипник 607-2RS	У01201
28	Втулка подшипника резиновая (607)	У01987
29	Кольцо воздухонаправляющее	МШУ115/750.29
30	Винт ST3.9×65	МШУ115/750.30
31	Статор	МШУ115/750.31
32	Ползунок выключателя	У03954
33	Тяга выключателя	МШУ115/750.33
34	Корпус	МШУ115/750.34
35	Этикетка заводская	МШУ115/750.35
36	Пружина щёткодержателя	У04479
37	Щётка 6×8.5×13 поводок, клемма-мама (№150)	МШУ115/750.37
38	Щёткодержатель	МШУ115/750.38
39	Пружина тяги выключателя	МШУ115/750.39
40	Винт ST3.9×14	МШУ115/750.40
41	Прижим кабеля	МШУ115/750.41
42	Выключатель FA6-6/2W3 (с направляющими)	У00015
43	Крышка задняя	МШУ115/750.43
44	Бандаж кабеля резиновый	МШУ115/750.44
45	Кабель питания 2×0,75мм ² с вилкой	У01549
46	Ключ затяжки круга	У01528