

Комплект светодиодной подсветки

220 V

УВАЖАЕМЫЙ ПОКУПАТЕЛЬ!

Мы знаем, что у Вас есть выбор. Благодарим Вас, что сделали его в пользу продукции торговой марки APEYRON Electrics.

Описание:

В состав комплекта входит светодиодная лента 220 В, шнур питания, однокнопочный RGB-контроллер (только для многоцветной ленты), крепежи и заглушки.

Наружный шнур ленты изготовлен из высококачественного ПВХ с высокой светопропускной способностью. Гибкая подложка оснащена медными проводами, которые надежнее и безопаснее алюминиевых.

Ленту можно использовать в офисах, магазинах, для внутреннего и наружного освещения, подсветки витрин, рекламы и т. д.

Установка:

Внимание! Важное замечание по безопасности!

Пожалуйста, убедитесь, что питание выключено, когда вы устанавливаете или демонтируете ленту. Не работайте со включенной лентой! Помните, что рабочее напряжение — 220 В.

- Для крепления ленты к поверхности используйте фиксаторы (первый фиксатор должен быть установлен рядом с соединением ленты со шнуром питания).
- При установке фиксаторов убедитесь, что они надежно прижимают ленту к поверхности. Количество и расстояние между фиксаторами определяйте самостоятельно.
- По окончании установки на конец ленты установите заглушку. В случае установки ленты снаружи помещения, в заглушку желательно добавить силиконовый герметик.

Резка ленты:

Отрезайте ленту только в местах, промаркированных специальной иконкой (ножницы). Не режьте ленту в произвольном месте! Не забывайте устанавливать заглушку на конец ленты, не подключенный к шнуру питания.

Кратность резки светодиодной ленты 220В, 60 д/м равняется 1 метру.

В зависимости от партии, место разреза может быть:

1. В местах видимого пробела между подложкой и внутри оболочки (прозрачный силикон):



2. В виде треугольника на оболочке (молочно-белый силикон):



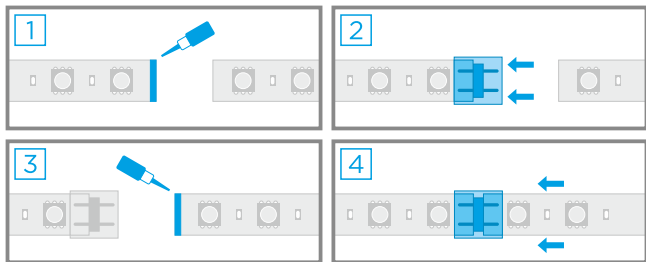
3. Обозначено иконкой «ножницы»



на обратной стороне.

Соединение отрезков ленты:

Для соединения двух отрезков ленты необходимо использовать специальный игольчатый коннектор. Место соединения желательно промазать силиконовым герметиком.



Внимание!

- Пожалуйста внимательно прочитайте пункт о соблюдении норм безопасности при установке и демонтаже ленты.
- Обратите внимание, что степень защиты ленты — IP65, это исключает её использование в водной среде.
- При монтаже ленты постарайтесь не повредить шнур ПВХ, не стучите по ленте, не нажимайте на неё сильно, не используйте в качестве фиксаторов металлические предметы.
- Не подключайте ленту напрямую к сети 200 В, только через специальный шнур питания, обращайте внимание на полярность.
- Лента должна монтироваться на хорошо вентилируемую, не нагреваемую поверхность.
- Не держите скрученную ленту во включенном состоянии долгое время, это может привести к чрезмерному нагреву и выходу из строя.
- Постарайтесь установить ленту в недоступных для детей местах.

Гарантийные обязательства:

1. На продукцию APEYRON предоставляется гарантия 12 месяцев, при условии соблюдения правил установки и использования источника питания, а также при предъявлении документов, подтверждающих покупку.
2. В случае обнаружения неисправности устройства или выхода из строя, в первую очередь, необходимо отключить его от источника питания. Если данный случай произошел не по вине покупателя и до истечения гарантийного срока, то следует обратиться в магазин, где вы приобрели устройство.
3. В одном из следующих случаев покупатель не сможет воспользоваться гарантией:
 - Изделие испорчено в результате неправильной эксплуатации;
 - Изделие испорчено в результате разборки изделия или его частей пользователем;
 - Корпус изделия поврежден или деформирован;
 - Изделие испорчено в результате некорректного подключения нагрузки;
 - Параметры входного напряжения не соответствуют заявленному диапазону.
4. Компания не несет ответственности за обязательство третьей стороны в результате неправильного монтажа, ненадлежащей эксплуатации или пользования позднее гарантийного срока.

Сделано в Китае