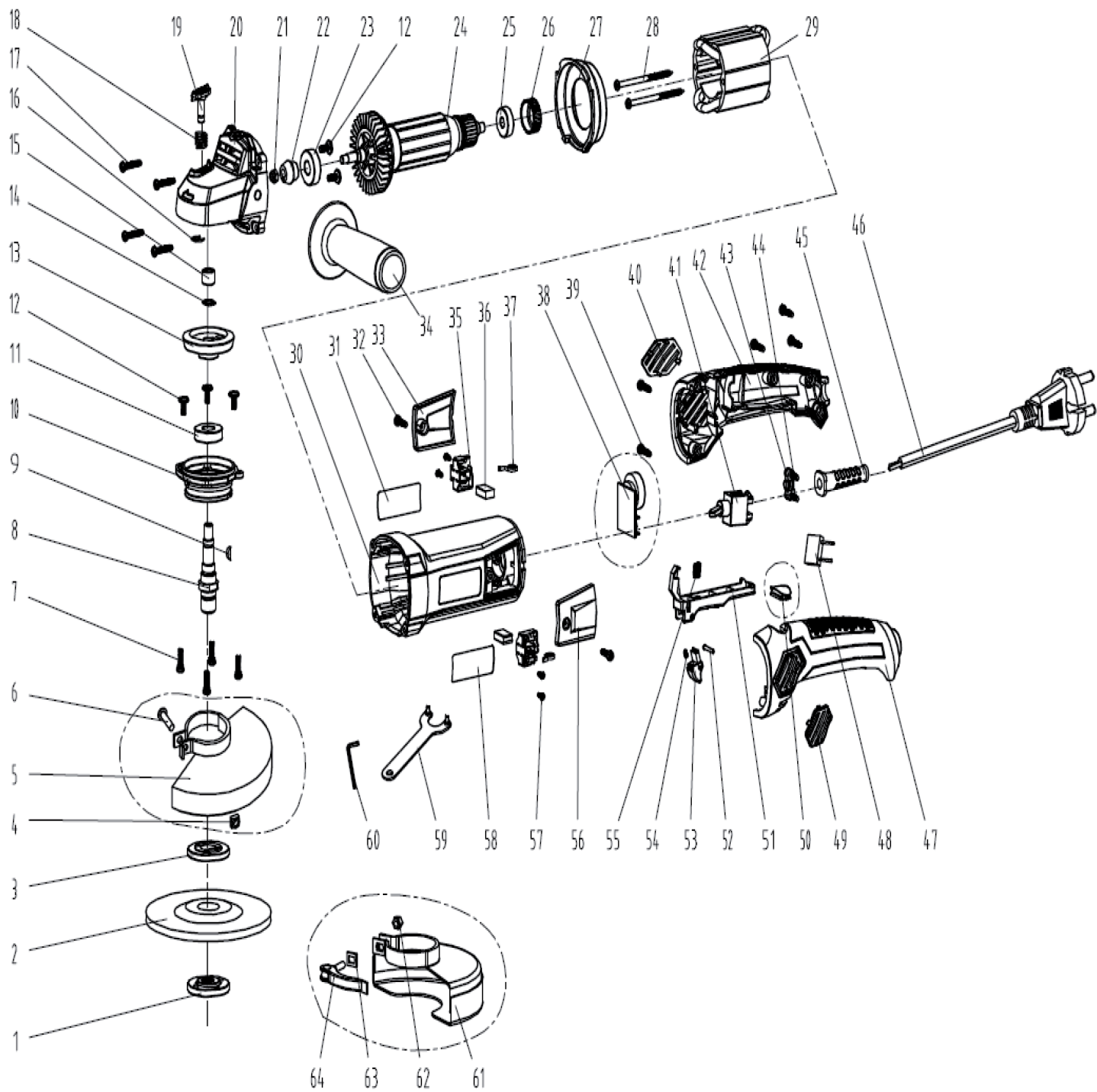




Машина шлифовальная угловая «Калибр МШУ-125/1200»





**Машина шлифовальная угловая
«Калибр МШУ-125/1200»**

Поз.	Наименование	Артикул	Поз.	Наименование	Артикул
1	Гайка зажимная	У00067	31	Наклейка данных	МШУ125/1200(ZD).31
2	Круг рабочий	МШУ125/1200(ZD).01	32	Винт ST4,2×13	МШУ125/1200(ZD).32
3	Шайба опорная	У00068	33	Крышка щёткодержателя правая	У05962
4	Гайка квадратная М6	У01545	34	Рукоятка дополнительная	МШУ125/1200(ZD).34
5	Кожух защитный	У03963	35	Щёткодержатель	У05968
6	Болт М6×25 внутр. шестигр.	У01546	36	Щётка 6*11*16 пов. из., клемма-мама (№158)	У05583
7	Винт М4×14	МШУ125/1200(ZD).07	37	Пружина щёткодержателя	У05584
8	Шпindelь	У04586	38	Заглушка декоративная	МШУ125/1200(ZD).38
9	Шпонка сегментная 3×10 (3×3,7×10)	У00069	39	Винт ST4,2×16	МШУ125/1200(ZD).39
10	Крышка редуктора	У07033	40	Решётка вентиляционная правая	У05964
11	Подшипник 6001-2Z	У00073	41	Выключатель FD2-8/1F	У05972
12	Винт с фланцем М4×8	МШУ125/1200(ZD).12	42	Рукоятка, правая часть	МШУ125/1200(ZD).42
13	Шестерня (Z=37; Ø10*51; шпонка; металл) больш.кон. пары	У08065	43	Прижим кабеля	МШУ125/1200(ZD).43
13+22	Коническая пара	У05958	44	Винт ST4,2×13	МШУ125/1200(ZD).44
14	Кольцо стопорное 10 (нар.)	У01247	45	Бандаж кабеля резиновый	МШУ125/1200(ZD).45
15	Подшипник игольчатый НК0810 (8×12×10)	У01219	46	Кабель питания 2×0,75мм ² с вилкой	У01549
16	Шайба стопорная "Е" Ø5	У01239	47	Рукоятка, левая часть	МШУ125/1200(ZD).47
17	Винт ST4,2×18	МШУ125/1200(ZD).17	48	Конденсатор фильтра р/помех 0,22мкФ	У01531
18	Пружина стопора	У05582	49	Решётка вентиляционная левая	У05963
19	Стопор	У05970	50	Заглушка	У05955
20	Корпус редуктора	У05961	51	Клавиша выключателя	У05971
21	Гайка самоконтрящаяся М6	У01543	52	Палец	
13+22	Коническая пара	У05958	53	Кнопка выключателя	
23	Подшипник 6000-2Z	У00070	54	Пружина кнопки	
24	Якорь	У05967	55	Пружина клавиши	
25	Подшипник 627-2Z	У00071	56	Крышка щёткодержателя левая	У05969
26	Втулка подшипника резиновая	МШУ125/1200(ZD).26	57	Винт ST2,9×8	МШУ125/1200(ZD).57
27	Кольцо воздухонепроницающее	У05957	58	Наклейка фирменная	МШУ125/1200(ZD).58
28	Винт ST4,2×65	МШУ125/1200(ZD).28	59	Ключ затяжки круга	У05581
29	Статор	У05966	60	Ключ шестигранный 5мм	МШУ125/1200(ZD).60
30	Корпус	У05959			