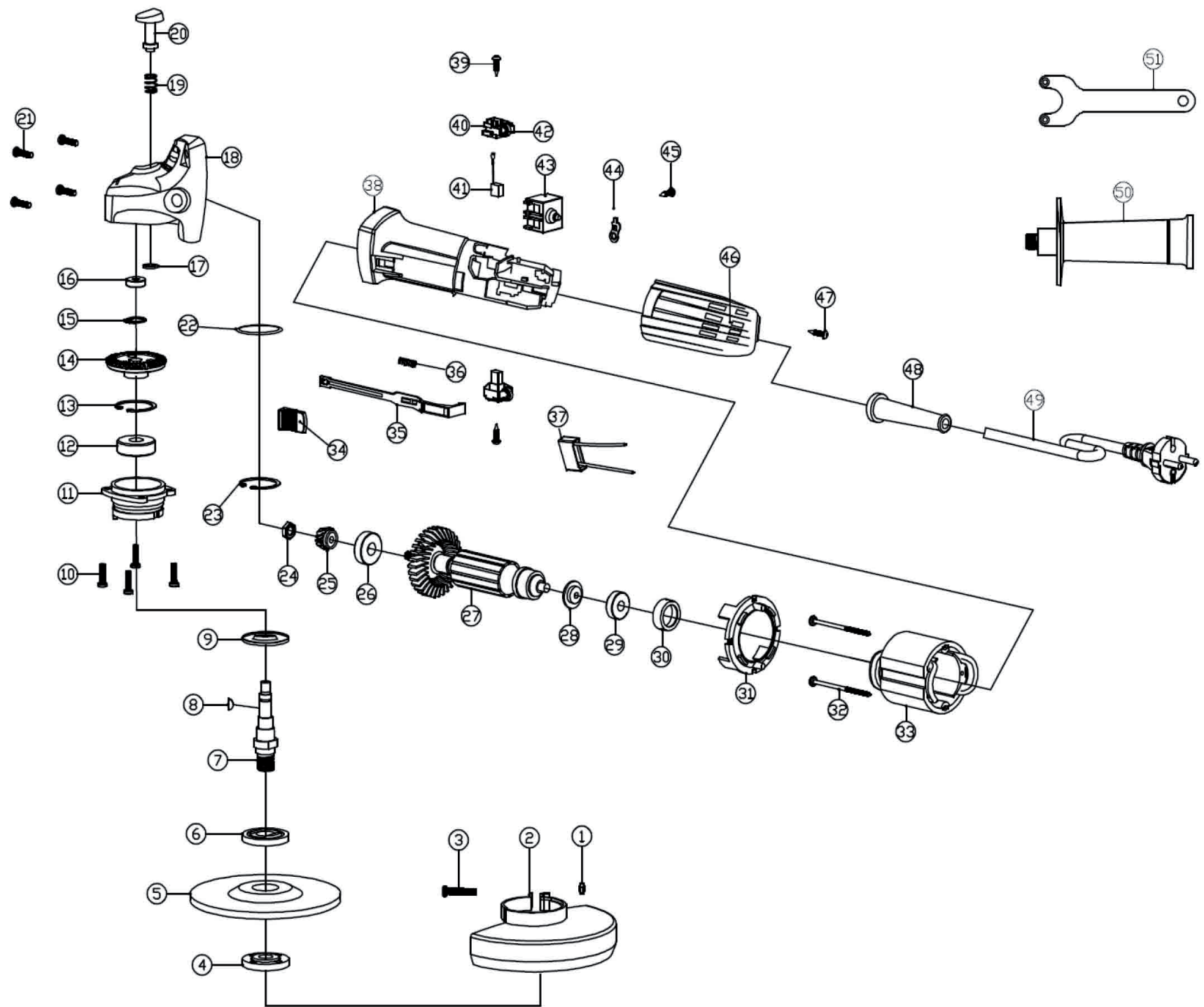




# Машина шлифовальная угловая «Калибр МШУ-125/1000КМ»



**Машина шлифовальная угловая  
«Калибр МШУ-125/1000КМ»**



Поз.	Наименование	Артикул	Поз.	Наименование	Артикул
1	Гайка М5	МШУ125/1000КМ(ТОР).01	27	Якорь L=160мм, Øобм.=30мм, Øкрыльч.=56мм, М6	МШУ125/1000КМ(ТОР).27
2	Кожух защитный 125 мм	У03963	28	Шайба	МШУ125/1000КМ(ТОР).28
3	Винт М5*25	МШУ125/1000КМ(ТОР).03	29	Подшипник 607z (7*19*6)	У01201
4	Шайба зажимная	У00067	30	Втулка подшипника	МШУ125/1000КМ(ТОР).30
5	Диск пильный	МШУ125/1000КМ(ТОР).05	31	Кольцо воздушнонаправляющее	МШУ125/1000КМ(ТОР).31
6	Шайба опорная	У00068	32	Винт ST4*65	МШУ125/1000КМ(ТОР).32
7	Шпindelь	МШУ125/1000КМ(ТОР).07	33	Статор Øвнут.=30мм, толщ. пластины=55мм,провода	МШУ125/1000КМ(ТОР).33
8	Шпонка	МШУ125/1000КМ(ТОР).08	34	Ползунок выключателя	МШУ125/1000КМ(ТОР).34
9	Шайба пылезащитная	МШУ125/1000КМ(ТОР).09	35	Тяга выключателя	МШУ125/1000КМ(ТОР).35
10	Винт М4*14	МШУ125/1000КМ(ТОР).10	36	Пружина	МШУ125/1000КМ(ТОР).36
11	Крышка редуктора	МШУ125/1000КМ(ТОР).11	37	Конденсатор фильтра радиопомех 0,22мкФ	МШУ125/1000КМ(ТОР).37
12	Подшипник 6021	МШУ125/1000КМ(ТОР).12	38	Корпус	У07670
13	Кольцо стопорное	МШУ125/1000КМ(ТОР).13	39	Винт ST3*10	МШУ125/1000КМ(ТОР).39
14	Шестерня большая z=37, Ø12*45мм (под шпонку)	МШУ125/1000КМ(ТОР).14	40+41+42	Щёткодержатель в сборе (щётка №171, пружина щёткод.)	МШУ125/1000КМ(ТОР).40..42
15	Кольцо	МШУ125/1000КМ(ТОР).15			
16	Подшипник 696z (6*15*5)	У03418			
17	Шайба	МШУ125/1000КМ(ТОР).17	41	Щётка 6*9*13,5 поводок сбоку, клемма-гнездо (№171)	У07026
18	Корпус редуктора	МШУ125/1000КМ(ТОР).18	43	Выключатель FA2-5/2w; S125 (6A,5A)	У00560
19+20	Стопор в сборе (пружина)	МШУ125/1000КМ(ТОР).19+20	44	Зажим кабеля	МШУ125/1000КМ(ТОР).44
			45	Винт BT4*12	МШУ125/1000КМ(ТОР).45
21	Винт BT4*25	МШУ125/1000КМ(ТОР).21	46	Крышка корпуса	МШУ125/1000КМ(ТОР).46
22	Шайба	МШУ125/1000КМ(ТОР).22	47	Винт BT4*12	МШУ125/1000КМ(ТОР).47
23	Кольцо стопорное	МШУ125/1000КМ(ТОР).23	48	Бандаж кабеля резиновый	МШУ125/1000КМ(ТОР).48
24	Гайка М6	МШУ125/1000КМ(ТОР).24	49	Кабель питания 2×0,75мм <sup>2</sup> с вилкой	МШУ125/1000КМ(ТОР).49
25	Шестерня малая z=10, Ø5,5*11,5мм конус.	МШУ125/1000КМ(ТОР).25	50	Рукоятка дополнительная М8	У01529
26	Подшипник 626z (6*19*6)	У00097	51	Ключ для снятия диска	У01528