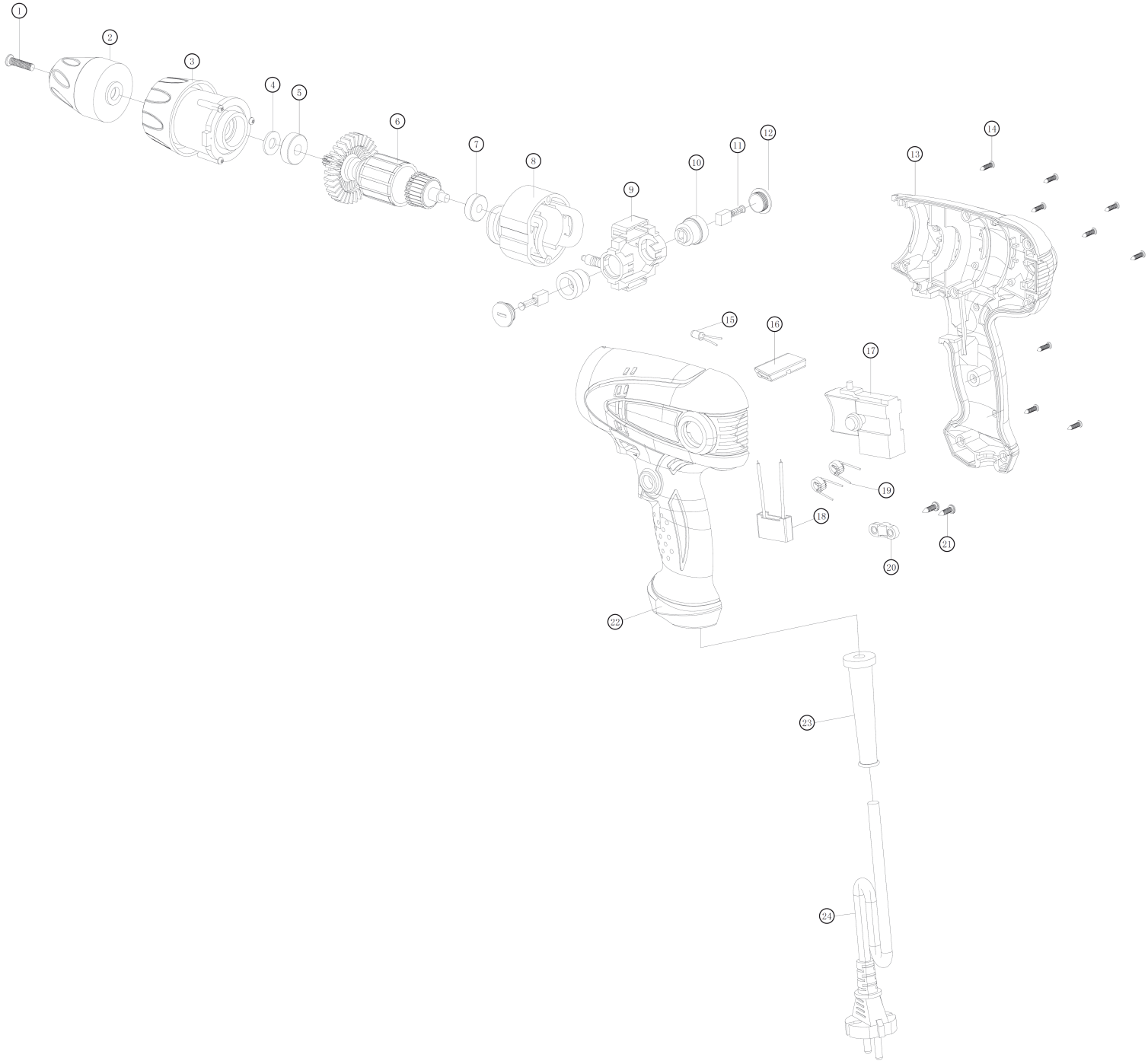




Электрическая дрель «Калибр ДЭ-310Ш»





Электрическая дрель
«Калибр ДЭ-310Ш»

Поз.	Наименование	Артикул
1	Винт левый М5*20	У01217
2	Патрон	131320
3	Редуктор в сборе с рег. ус. (односкор.) L=83мм, Ø42мм, М10*3,8	ДЭ310Ш(ТОР).03
4	Шайба	ДЭ310Ш(ТОР).04
5	Подшипник608Z	У00021
6	Якорь L=113мм, z=9	ДЭ310Ш(ТОР).06
7	Подшипник 626Z	У00097
8	Статор Ø33, L=24,5, 47*56 мм (4 пров.)	У05751
9	Кронштейн щёткодержателя	У05743
10	Щёткодержатель	У05744
11	Щётка 5*8*10 пружина, пятак Ø8 (№26)	У00039
12	Крышка щёткодержателя	ДЭ310Ш(ТОР).12
13	Корпус левая часть	ДЭ310Ш(ТОР).13+22
14	Винт ST3*14	ДЭ310Ш(ТОР).14
15	Индикатор	ДЭ310Ш(ТОР).15
16	Кнопка реверса (до 12.2019)	У05747
17	Выключатель FA2-5/1BEK (6(5)A-250V) кор. рев.,фикс. (с 01.2020)	У08072
17	Выключатель FA5-6/1BEK (6(6)A-250V) кор. рев.,фикс. (до 12.2019)	У06702
18	Конденсатор фильтра р/помех 0,22мкФ	У05749
19	Индуктивность фильтра р/помех	ДЭ310Ш(ТОР).19
20	Прижим кабеля	ДЭ310Ш(ТОР).20
21	Винт ST4*14	ДЭ310Ш(ТОР).21
22	Корпус правая часть	ДЭ310Ш(ТОР).13+22
23	Бандаж кабеля резиновый	ДЭ310Ш(ТОР).23
24	Кабель питания 2×0,75мм ² с вилкой	ДЭ310Ш(ТОР).24