

# RICAMBI / SPARE PARTS

# pascal - nöel

## Istruzioni di installazione / Installation instruction

### Art. 1010

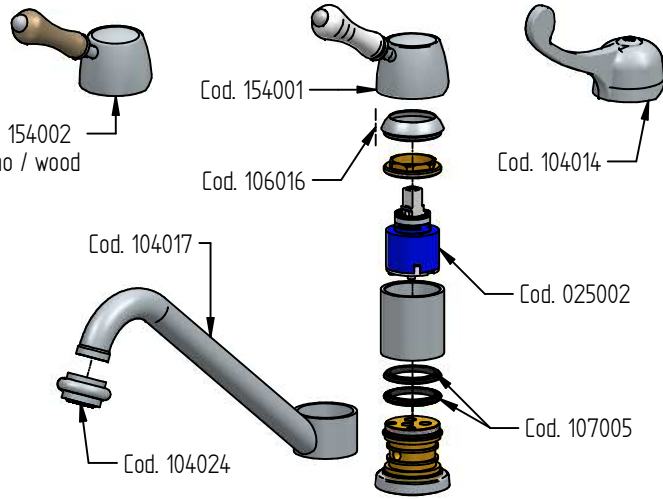


### Art. 1510

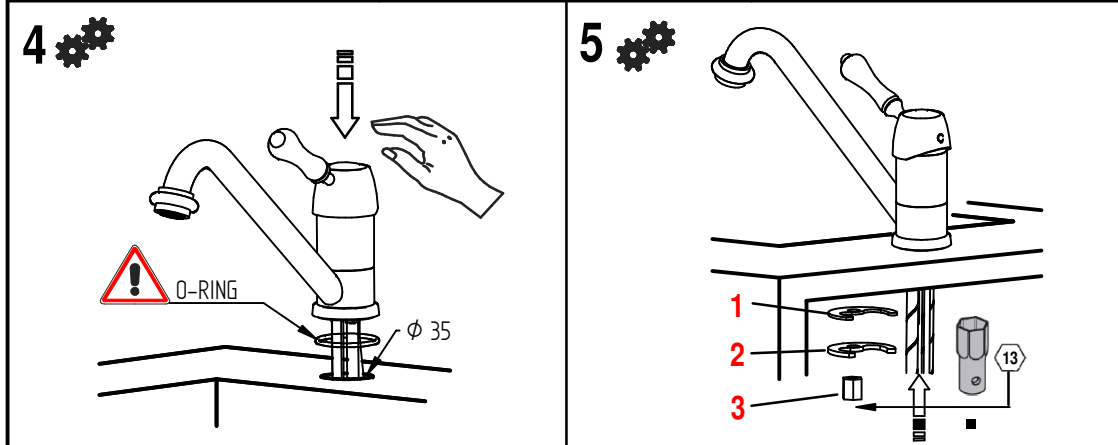
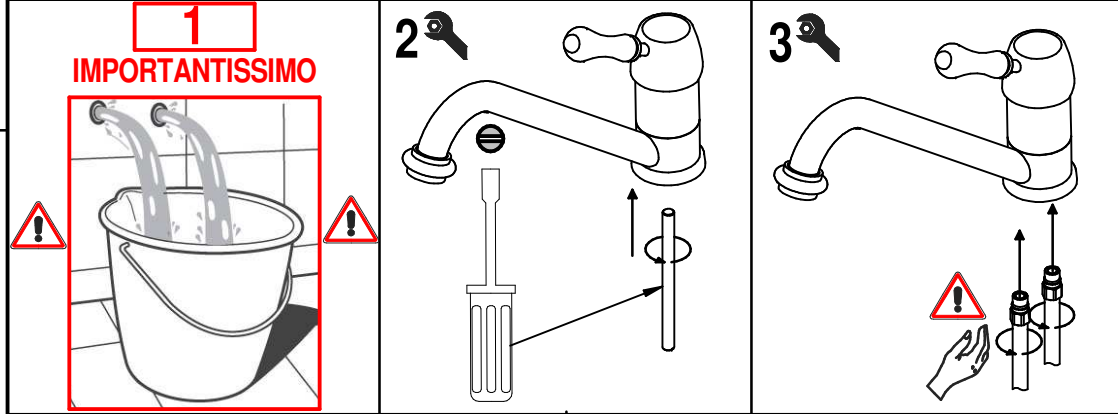
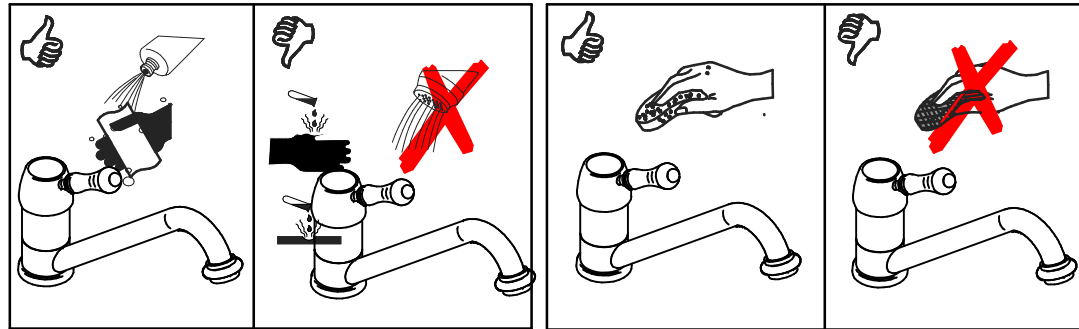
### Art. 1510/LL



**Per installatore: Al fine di garantire la durata del prodotto installare rubinetti sottolavabo con filtro da pulire periodicamente. Effettuare risciacquo delle tubazioni prima di installare il prodotto (PUNTO 1)**  
**Eventuali residui se finissero all'interno della cartuccia potrebbero causare il danneggiamento**  
**For installer: In order to guarantee a long duration of the product install angle valves with filter, which have to be regularly cleaned (POINT 1). Carry out the rinsing of the pipes before install the tap.**  
**Some external materials may damage the cadrige if not removed before installation**



COD. 154001	COD. 104014
COD. 106016	COD. 154002
COD. 025002	COD. 107005
COD. 104017	COD. 104024



## MANUTENZIONE E PULIZIA

Per una corretta manutenzione e pulizia di questo prodotto, raccomandiamo alcuni semplici accorgimenti:

- Utilizzare detersivi neutri, spruzzando il prodotto direttamente su un panno morbido onde evitare infiltrazioni
- Evitare sempre il contatto con prodotti acidi o abrasivi
- Risciacquare bene con abbondante acqua per eliminare eventuali residui ed asciugare sempre con un panno morbido
- Effettuare una pulizia periodica al fine di prevenire le formazioni calcaree

La BELLOSTA CARLO & C. non è RESPONSABILE di danni derivati dall'utilizzo di prodotti impropri per la pulizia.

## MAINTENANCE AND CLEANING

For a proper maintenance and cleaning, we recommend the following:

- Use neutral detergents, avoiding to spray directly on taps to avoid residual infiltration
- Avoid contact with acid or abrasive products
- Rinse with water and always dry with a clean cloth to avoid residue of detergent
- Perform a periodic cleaning to prevent limestone deposits

BELLOSTA CARLO & C. cannot be held responsible for damages due to an improper use of detergents

ufficio tecnico BELLOSTA  
 C.A. 12/17 ISO 9001:2015



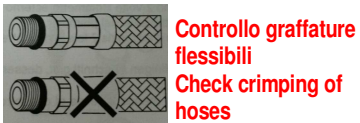
**MADE IN ITALY**  
 Questo prodotto è stato realizzato interamente in Italia con l'utilizzo di materie prime di altissima qualità

**DESIGN EOB**

**MADE IN ITALY**  
 This product has been entirely manufactured in Italy, by top quality raw materials.



6



Controllo graffature flessibili  
Check crimping of hoses



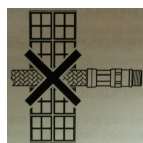
Non avvitare con utensili  
Don't tighten by tools



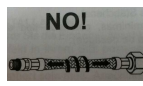
Avvitare a mano  
Hand tighten



7



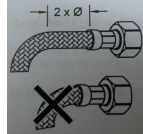
Non murare  
Don't set in the wall



Non tirare o attorcigliare  
Hoses without twis or tension

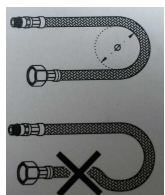


Sostanze aggressive danneggiano il flessibile  
Acid damage the hoses



Lasciare tratto rettilineo  
Straight part of the hoses

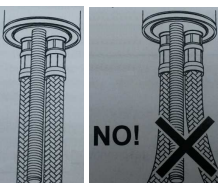
8



Raggio minimo di curvatura  
Minumum bend radius  
DN6 = 25 mm  
DN8 = 30 mm  
DN10 = 35 mm



Chiave solo ultimo 1/4 di giro  
Tool only the last 1/4 lap



Dopo il montaggio evitare sollecitazioni laterali

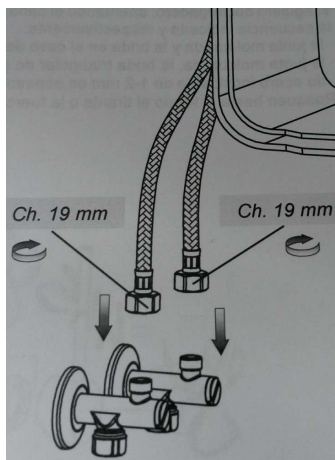
Don't expose the hoses to lateral stress

9



Installare filtri a monte dell'impianto

Install water filters upstream of the system



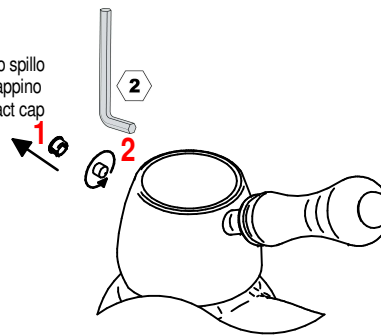
## SOSTITUZIONE CARTUCCIA / CARTRIDGE REPLACEMENT

Prima di iniziare le operazioni di sostituzione della cartuccia assicurarsi che l'acqua dell'impianto principale sia chiusa e che la cartuccia sia svuotata da residui di acqua.

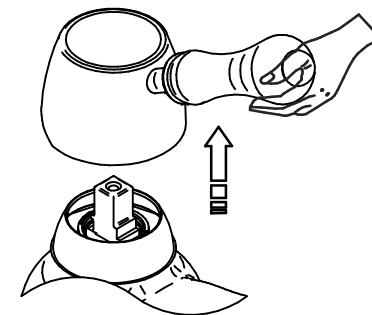
Before starting replacement of cartridge, ensure that water system has been turned off and empty remaining water.

1a

Aiutarsi con uno spillo per estrarre il tappino  
Use pin to extract cap

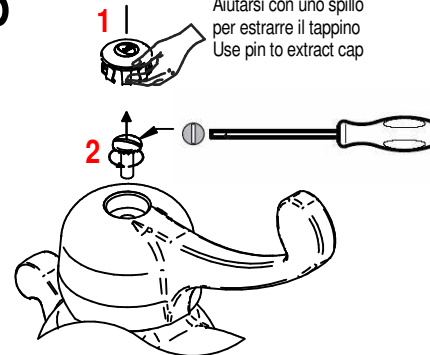


2a

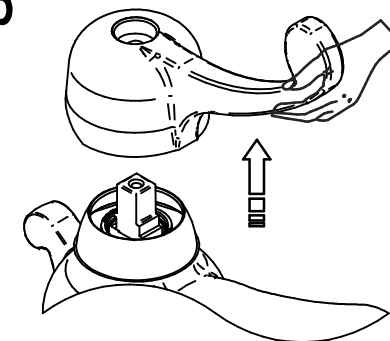


1b

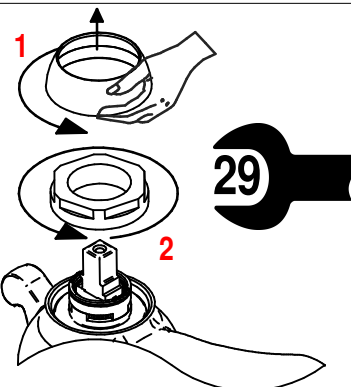
Aiutarsi con uno spillo per estrarre il tappino  
Use pin to extract cap



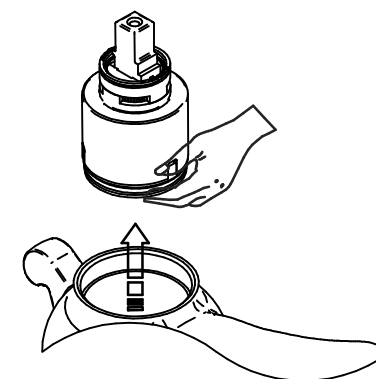
2b



3

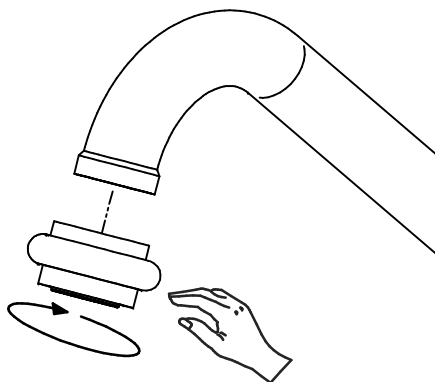


4

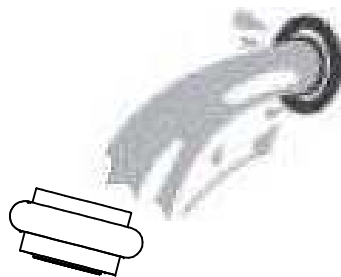


## SOSTITUZIONE AERATORE / AERATOR REPLACEMENT

1



2



Sciacquare sotto acqua corrente

Per qualsiasi richiesta di informazioni, preghiamo contattare l'Ufficio Tecnico presso: [info@bellostarubinetterie.com](mailto:info@bellostarubinetterie.com)

For any technical inquiries, please contact the Technical Office at: [info@bellostarubinetterie.com](mailto:info@bellostarubinetterie.com)