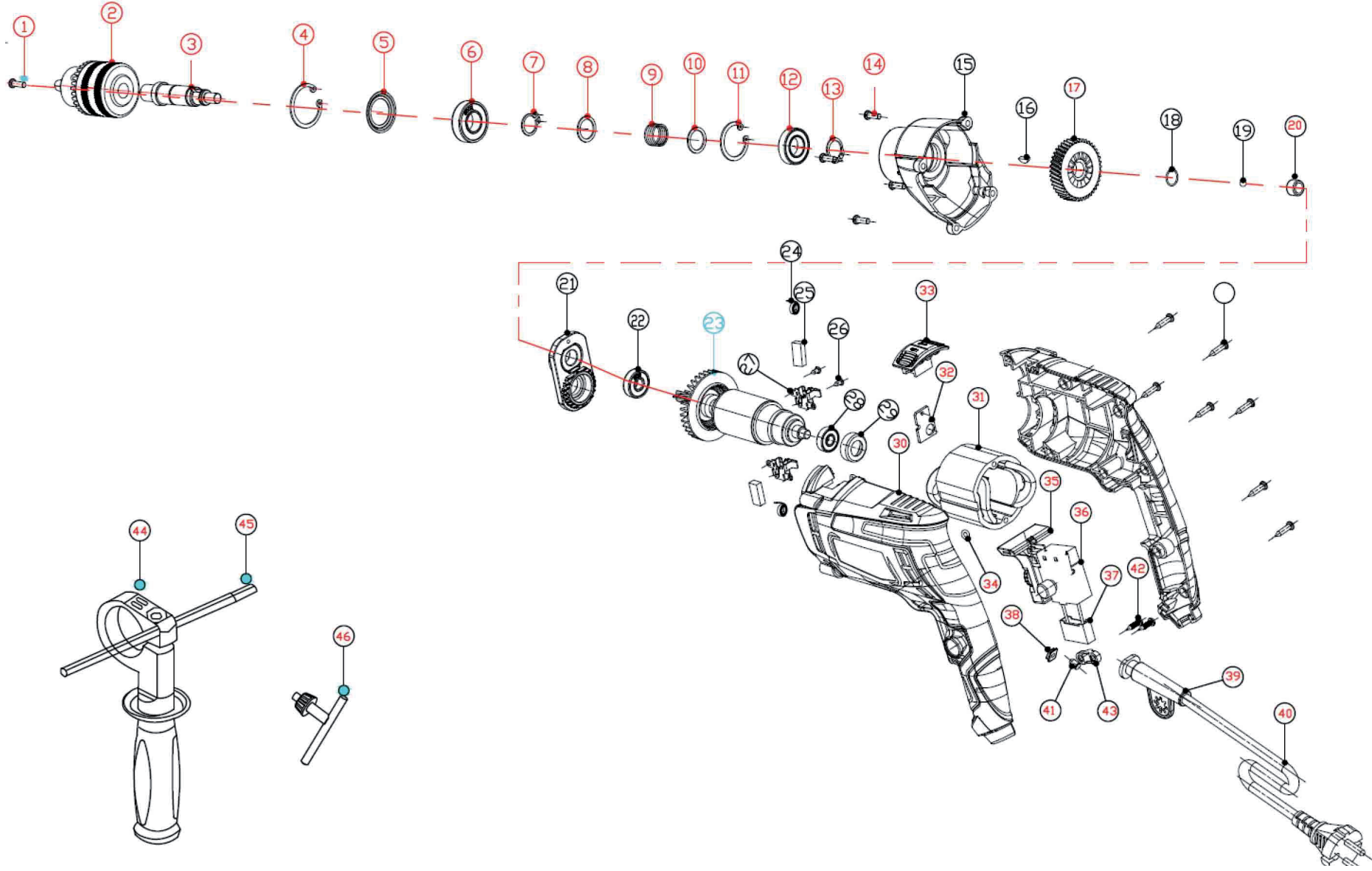




Электрическая дрель
«Калибр ДЭМР-1050ЕРУ; ДЭМР-820ЕРУ+»





Электрическая дрель «Калибр ДЭМР-1050ЕРУ; ДЭМР-820ЕРУ+»

Поз.	Наименование	Артикул
1	Винт (левый)	У01217
2	Патрон	131312
3	Шпиндель	У05754
4	Кольцо стопорное	ДЭМР1050ЕРУ(ТОР).04
5	Шайба пылезащитная	ДЭМР1050ЕРУ(ТОР).05
6	Подшипник 6902RS	У00225
7	Кольцо стопорное	ДЭМР1050ЕРУ(ТОР).07
8	Шайба	ДЭМР1050ЕРУ(ТОР).08
9	Пружина	ДЭМР1050ЕРУ(ТОР).09
10	Шайба	ДЭМР1050ЕРУ(ТОР).10
11	Кольцо стопорное	ДЭМР1050ЕРУ(ТОР).11
12	Подшипник 6002RS	У00149
13	Кольцо стопорное	ДЭМР1050ЕРУ(ТОР).13
14	Винт	ДЭМР1050ЕРУ(ТОР).14
15	Корпус редуктора	ДЭМР1050ЕРУ(ТОР).15
16	Шпонка	ДЭМР1050ЕРУ(ТОР).16
17	Шестерня большая	У05461
18	Шайба	ДЭМР1050ЕРУ(ТОР).18
19	Шарик стальной	ДЭМР1050ЕРУ(ТОР).19
20	Подшипник игольчатый	У01988
21	Разделитель	У05756
22	Подшипник 608RS	У00021
23	Якорь	У05757
24	Пружина щётки	У05462
25	Щётка 5*8*18 поводок, клемма-гнездо (№27)	У01840
26	Винт	ДЭМР1050ЕРУ(ТОР).26
27	Щёткодержатель	У05454
28	Подшипник 627RS	У00071
29	Крышка подшипника	ДЭМР1050ЕРУ(ТОР).29
30	Корпус в сборе (левая, правая часть)	У05455
31	Статор	У05456
32	Ударный лист	У05457
33	Кнопка переключения скоростей	У05458
34		ДЭМР1050ЕРУ(ТОР).34
35	Кнопка реверса	У05459
36	Выключатель FA2-6/1BEK реверс короткий, фиксатор	У05460
37	Конденсатор фильтра р/помех 0,33мкФ	ДЭМР1050ЕРУ(ТОР).37
38	Индикатор	ДЭМР1050ЕРУ(ТОР).38
39	Бандаж кабеля резиновый	ДЭМР1050ЕРУ(ТОР).39
40	Кабель питания 2×1,0мм ² с вилкой	ДЭМР1050ЕРУ(ТОР).40
41	Индикатор	ДЭМР1050ЕРУ(ТОР).41
42	Винт	ДЭМР1050ЕРУ(ТОР).42
43	Прижим кабеля	ДЭМР1050ЕРУ(ТОР).43
44	Ручка	ДЭМР1050ЕРУ(ТОР).44
45	Ограничитель глубины	ДЭМР1050ЕРУ(ТОР).45
46	Ключ	ДЭМР1050ЕРУ(ТОР).46