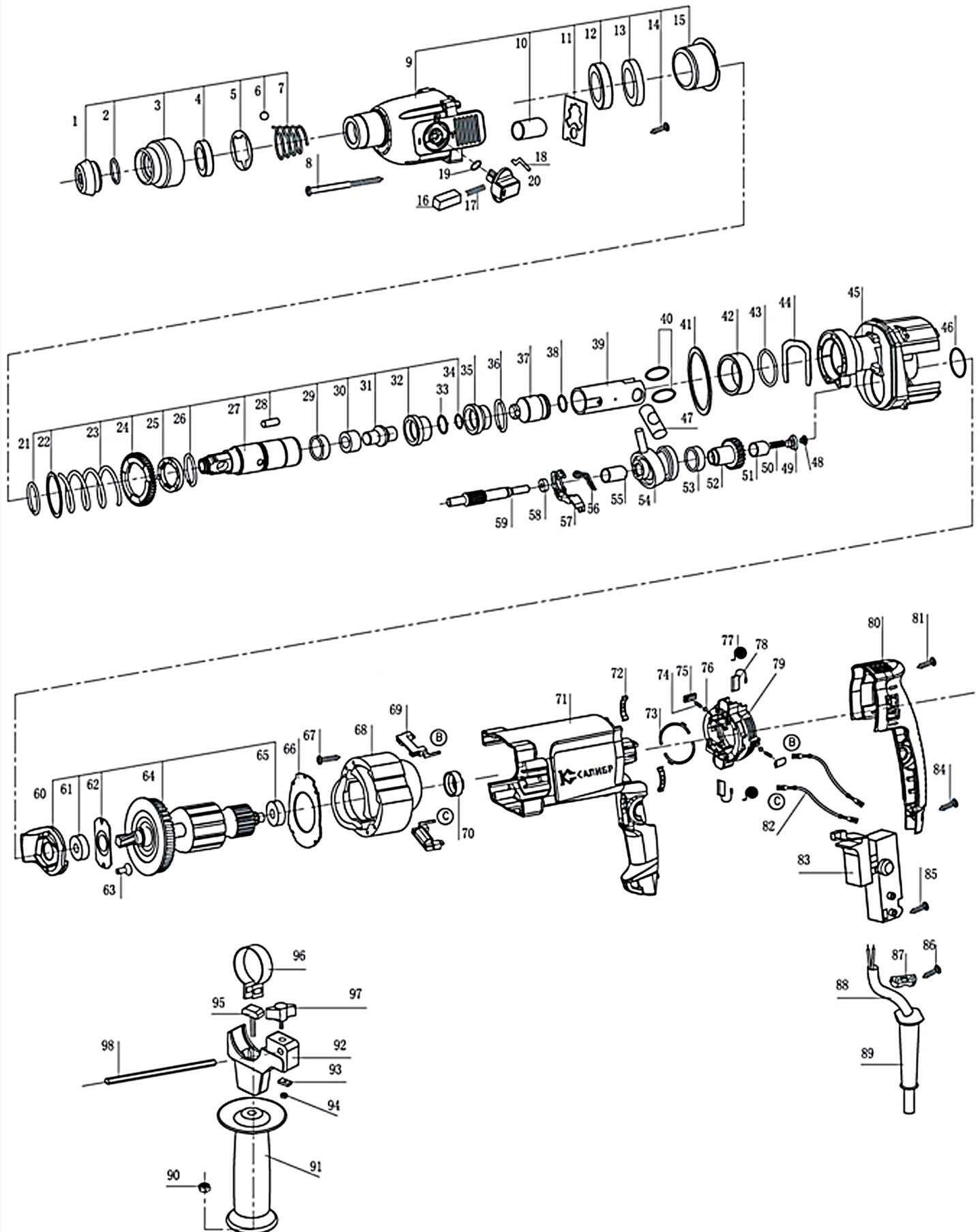




Электрический перфоратор «Калибр ЭП-800/26м»





Электрический перфоратор «Калибр ЭП-800/26м»

Поз.	Наименование	Артикул	Поз.	Наименование	Артикул
1	Колпачок передний	У02158	50	Пружина Ø8×47×Ø1	У01283
2	Кольцо запорное пружинное 19×2 (нар.)	У01260	51	Подшипник игольчатый НК0609	У01245
3	Гильза защитная (крышка фиксатора)	У02193	52	Шестерня ведомая z=25	У02171
4	Кольцо опорное Ø21×Ø31×4	У02161	53	Подшипник игольчатый К15×18×16,5	У01291
5	Пластина стопорящая	У01290	54	Подшипник-эксцентрик	У01266
6	Шарик стальной Ø7,14	У01221	55	Подшипник игольчатый НК0908	У01265
7	Пружина конусная	У01262	56	Клипса пружинная	У02172
8	Винт ST 4,8×45	ЭП800/26м(ZT).08	57	Вилка переключателя режимов	У02173
9	Корпус редуктора	ЭП800/26м(ZT).09	58	Подшипник 699	У01264
10	Подшипник игольчатый НК0709	У01218	59	Вал-шестерня	У01506
11	Пластина запорная	У01292	60	Крышка	У02174
12	Сальник 25×35×7	У01293	61	Подшипник 609-2RS	У00002
13	Кольцо резиновое Ø31×4	У02160	62	Крышка подшипника	У01286
14	Винт ST 4,2×13	ЭП800/26м(ZT).14	63	Винт М4×8	ЭП800/26м(ZT).63
15	Набор роликов	У01294	64	Якорь	ЭП800/26м(ZT).64
16	Кнопка переключателя режимов	У01269	65	Подшипник 607-2RS	У01201
17	Пружина переключателя	У01270	66	Кольцо воздушнонаправляющее	У02175
18	Поводок переключателя	У01272	67	Винт ST4×16	ЭП800/26м(ZT).67
19	Кольцо резиновое Ø11×2,5	У01268	68	Статор	У07472
20	Рукоятка переключателя режимов	У01271	69	Колодка соединительная	У01998
21	Кольцо запорное пружинное Ø30×2,5 (нар.)	У02161	70	Втулка подшипника резиновая	У01987
22	Кольцо опорное Ø31×Ø42×2	У02162	71	Корпус двигателя	У02176
23	Пружина Ø32×54×Ø4,8	У01295	72	Пластина контактная	У02177
24	Шестерня большая z=50	У01296	73	Контакт скользящий	У01288
25	Муфта	У02163	74	Пружина	ЭП800/26м(ZT).74
26	Кольцо запорное пружинное Ø29×1,5 (нар.)	У01882	75	Вкладыш	ЭП800/26м(ZT).75
27	Ствол (патрон)	У02165	76	Шарик стальной Ø5мм	У00045
28	Ролик Ø2,5×12мм	У01275	77	Пружина щёткодержателя	У02178
29	Скребок (шайба рез.) Ø9×Ø18×5	У01297	78	Щётка №27	У01840
30	Кольцо опорное-втулка Øотв.=10мм	У01282	79	Щёткодержатель в сборе	У02180
31	Болт ударный Ø9×Ø9,5мм L=41мм/Ø10×Ø10,5мм L=41мм	У00090/У00536	80	Крышка корпуса	У02181
32	Втулка направляющая Øотв.=9мм/Øотв.=10мм	У01298/У03902	81	Винт ST	ЭП800/26м(ZT).81
33	Кольцо резиновое Ø18×3,5	У01299	82	Провод соединительный	ЭП800/26м(ZT).82
34	Кольцо резиновое Ø11×3,5	У01300	83	Выключатель FA2-4/1BEK-5	У00538
35	Втулка демфирующая	У02166	84	Винт ST	ЭП800/26м(ZT).84
36	Кольцо запорное пружинное Ø27×1,5	У01274	85	Винт ST	ЭП800/26м(ZT).85
37	Ударник	У02167	86	Винт ST	ЭП800/26м(ZT).86
38	Кольцо резиновое Ø15×3	У01277	87	Зажим кабельный	ЭП800/26м(ZT).87
39	Поршень	У02168	88	Кабель питания 2×1,0мм² с вилкой	У01533
40	Шайба запорная Ø12×Ø17×1мм	У01279	89	Бандаж кабеля резиновый	У02182
41	Прокладка-кольцо резиновое Ø74мм	У02169	90	Гайка	ЭП800/26м(ZT).90
42	Втулка Ø31×Ø36×9мм	У01503	91	Рукоятка дополнительная	ЭП800/26м(ZT).91
В данной модели не используются.			92	Держатель зажимной	ЭП800/26м(ZT).92
44	Скоба	У01280	93	Вкладыш	ЭП800/26м(ZT).93
45	Корпус промежуточный	У02170	94	Гайка	ЭП800/26м(ZT).94
46	Кольцо резиновое Ø23×2,5	У01281	95	Винт с Т-образной головкой	ЭП800/26м(ZT).95
47	Палец поршневой Ø12×19мм	У01278	96	Хомут стяжной	ЭП800/26м(ZT).96
48	Втулка	У01285	97	Зажим	ЭП800/26м(ZT).97
49	Втулка пластмассовая	У01284	98	Упор глубины	ЭП800/26м(ZT).98