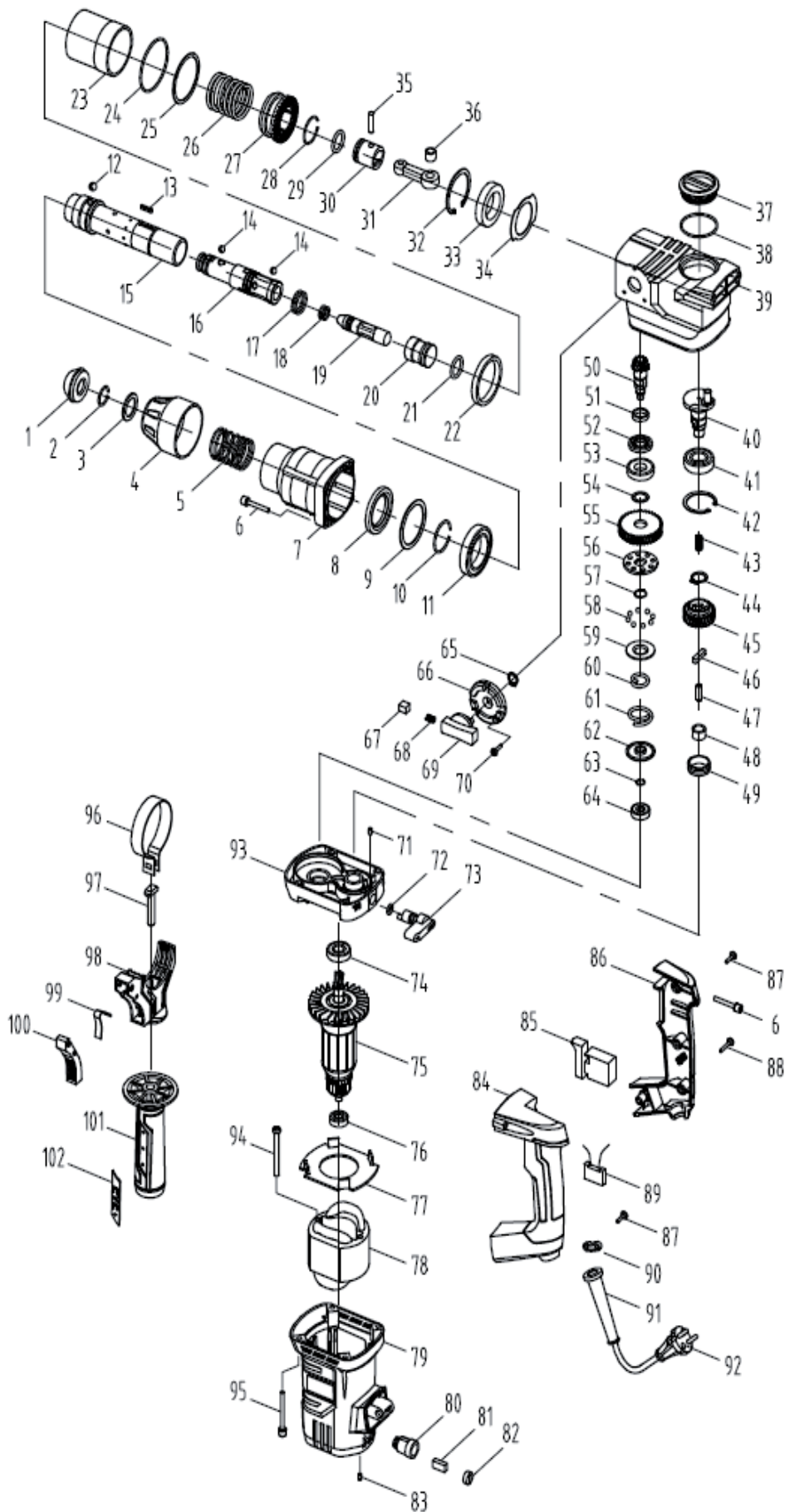




# Электрический перфоратор «Калибр ЭП-870/26»





# Электрический перфоратор «Калибр ЭП-870/26»

Поз.	Наименование	Артикул	Поз.	Наименование	Артикул
1	Колпачок передний	У01857	52	Сальник Ø 19*28*4,5	У05917
2	Кольцо запорное пружинное Ø18×2 (нар.)	У05926	53	Подшипник 6002	У00149
3	Шайба	ЭП870/26.03(ZD)	54	Шайба	ЭП870/26.54(ZD)
4	Гильза защитная (крышка фиксатора)	У04596	55	Шестерня вторичная Z=38 Ø-51	ЭП870/26.55(ZD)
5	Пружина Ø31*76*1,8	У05921	56	Диск муфты	У05919
6	Болт М5×25	ЭП870/26.06(ZD)	57	Кольцо стопорное 12 (нар.)	У01585
7	Корпус ствола	У04595	58	Шарик стальной Ø5мм	У00045
8	Сальник	У01863	59	Диск нажимной	У03968
9	Шайба Ø54,5×Ø45×1,2	ЭП870/26.09(ZD)	60	Пружина муфты малая	У04635
10	Кольцо запорное пружинное Ø31,5×2 (нар.)	ЭП870/26.10(ZD)	61	Пружина муфты большая	У04597
11	Подшипник 6907	У01220	62	Шайба муфты опорная	ЭП870/26.62(ZD)
12	Шарик стальной Ø7,938мм	У01877	63	Кольцо стопорное 9 (нар.)	У02114
13	Шпонка призматическая 3×3×18	У01222	64	Подшипник 627	У00071
14	Шарик стальной Ø7,14мм	У01221	65	Кольцо стопорное 12 (нар.)	У01585
15	Ствол	У04593	66	Диск переключателя режимов 1	У04646
16	Вал (патрон)	У04592	67	Кнопка переключателя режимов 1	
17	Кольцо резиновое Ø20×2,3	У00085	68	Пружина переключателя режимов 1	
18	Кольцо резиновое Ø11×2	У00082	69	Ручка переключателя режимов 1	
19	Ударник вторичный	У04698	70	Винт М4×12	У05920
20	Груз ударный	У01879	71	Винт М4×6	ЭП870/26.71(ZD)
21	Кольцо резиновое Ø19×3	У01914	72	Кольцо резиновое Ø8×2	У04654
22	Кольцо резиновое	ЭП870/26.22(ZD)	73	Переключатель режимов 2	
23	Втулка промежуточная (стакан) 38*55*59	У04634	74	Подшипник 2RS 6001	У00073
24	Кольцо резиновое Ø54×2	У05918	75	Якорь	ЭП870/26.75(ZD)
25	Шайба	ЭП870/26.25(ZD)	76	Подшипник 608z	У00021
26	Пружина большая 41*74*4	У04625	77	Кольцо воздушнонаправляющее	ЭП870/26.77(ZD)
27	Шестерня z=34, фнар.=50мм, фвн.=30мм, под шлиц (метал) большая конусная	У04588	78	Статор	ЭП870/26.78(ZD)
28	Кольцо запорное пружинное Ø26,7×1,6 (нар.)	У00077	79	Корпус двигателя	У04701
29	Кольцо резиновое Ø19×3	У01914	80	Щёткодержатель	У04599
30	Поршень ф25*25	У04590	81	Щётка 6*7*13 пружина,пятак ф-9 (№176)	У04600
31	Шатун	У01869	82	Крышка щёткодержателя	У04598
32	Кольцо стопорное 47 (внутр.)	У00080	83	Винт М5×8	ЭП870/26.83(ZD)
33	Подшипник 6906	У00155	84	Рукоятка, левая часть	У04702
34	Прокладка	ЭП870/26.34(ZD)	86	Рукоятка, правая часть	
35	Палец поршневой	У01867	85	Выключатель FA2-8/2BDW (8А) (без ст., кл. длин.)	У01050
36	Подшипник игольчатый НК0810 (8×12×10)	У01246	87	Винт ST4,0×14	ЭП870/26.87(ZD)
37	Крышка масляного окна	ЭП870/26.37(ZD)	88	Винт ST4,0×20	ЭП870/26.88(ZD)
38	Кольцо резиновое Ø32×2	ЭП870/26.38(ZD)	89	Конденсатор фильтра р/помех	ЭП870/26.89(ZD)
39	Корпус КШИМ	У04705	90	Прижим кабеля	ЭП870/26.90(ZD)
40	Кривошип	У04591	91	Бандаж кабеля резиновый	ЭП870/26.91(ZD)
41	Подшипник 6003	У01223	92	Кабель питания 2×0,75мм <sup>2</sup> с вилкой	ЭП870/26.92(ZD)
42	Кольцо стопорное 35 (внутр.)	У00079	93	Корпус редуктора	У04594
43	Пружина Ø6*30	ЭП870/26.43(ZD)	94	Винт ST5,0×55	ЭП870/26.94(ZD)
44	Кольцо стопорное 17 (нар.)	У01897	95	Болт М5×45	ЭП870/26.95(ZD)
45	Шестерня первичная Z=27 Ø-37	У05916	96	Хомут	ЭП870/26.96(ZD)
46	Шпонка призматическая 5×5×22	У01895	97	Болт зажимной	ЭП870/26.97(ZD)
47	Палец Ø6*18,4	ЭП870/26.47(ZD)	98	Суппорт рукоятки дополнительной	ЭП870/26.98(ZD)
48	Подшипник игольчатый НК1210 (12×16×10)	У01224	99	Пружина фиксатора	ЭП870/26.99(ZD)
49	Втулка стальная	ЭП870/26(ZD).49	100	Кнопка фиксатора	ЭП870/26.100(ZD)
50	Вал-шестерня (Z=10; Ø17 мм, L=49 мм, мет.) малая конусная	У04589	101	Рукоятка дополнительная	ЭП870/26.101(ZD)
51	Втулка	У01884	102	Вставка рукоятки	ЭП870/26.102(ZD)