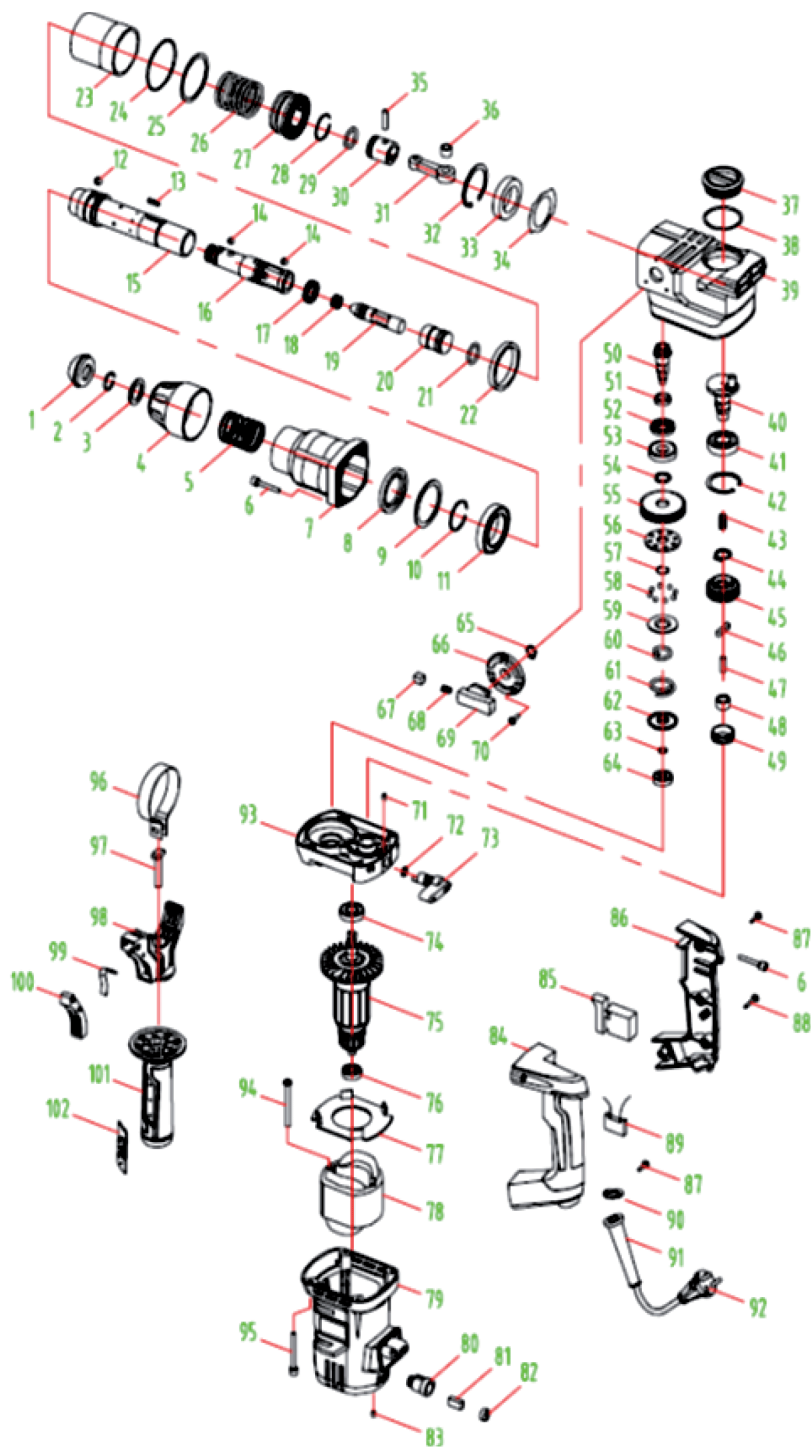




Электрический перфоратор «Калибр ЭП-1100/30м»



Электрический перфоратор
«Калибр ЭП-1100/30м»



| Поз. | Наименование | Артикул | Поз. | Наименование | Артикул |
|------|--|-------------------|------|---|-------------------|
| 1 | Колпачок передний | ЭП1100/30м.01(ZD) | 26 | Пружина большая Ø 41*74*4 | У04625 |
| 2 | Кольцо запорное пружинное Ø18×2 (нар.) | У05926 | 27 | Шестерня большая конусная Z=34 | У04588 |
| 3 | Шайба | ЭП1100/30м.03(ZD) | 28 | Кольцо запорное пружинное Ø26,7×1,6 (нар.) | ЭП1100/30м.28(ZD) |
| 4 | Гильза защитная (крышка фиксатора) | У04596 | 29 | Кольцо резиновое Ø19×3 | У01914 |
| 5 | Пружина Ø31*76*1,8 | У05921 | 30 | Поршень | ЭП1100/30м.30(ZD) |
| 6 | Болт М5×25 | ЭП1100/30м.06(ZD) | 31 | Шатун | У01869 |
| 7 | Корпус ствола | У04595 | 32 | Кольцо стопорное 47 (внутр.) | У00080 |
| 8 | Сальник | У01863 | 33 | Подшипник 6906 | У00155 |
| 9 | Шайба Ø54,5×Ø45×1,2 | ЭП1100/30м.09(ZD) | 34 | Прокладка | ЭП1100/30м.34(ZD) |
| 10 | Кольцо запорное пружинное Ø31,5×2 (нар.) | ЭП1100/30м.10(ZD) | 35 | Палец поршневой | У01867 |
| 11 | Подшипник 6907RS | У01220 | 36 | Подшипник игольчатый НК0810 (8×12×10) | ЭП1100/30м.36(ZD) |
| 12 | Шарик стальной Ø7,938мм | У01877 | 37 | Крышка масляного окна | ЭП1100/30м.37(ZD) |
| 13 | Шпонка призматическая 3×3×18 | У01222 | 38 | Кольцо резиновое Ø32×2 | ЭП1100/30м.38(ZD) |
| 14 | Шарик стальной Ø7,14мм | У01221 | 39 | Корпус КШМ | ЭП1100/30м.39(ZD) |
| 15 | Ствол | У04593 | 40 | Кривошип | У04591 |
| 16 | Вал (патрон) | У04592 | 41 | Подшипник 6003RS | У01223 |
| 17 | Кольцо резиновое Ø20×2,3 | У00085 | 42 | Кольцо стопорное 35 (внутр.) | У00079 |
| 18 | Кольцо резиновое Ø11×2 | У00082 | 43 | Пружина Ø6*30 | ЭП1100/30м.43(ZD) |
| 19 | Ударник вторичный | У04698 | 44 | Кольцо стопорное 17 (нар.) | У01897 |
| 20 | Груз ударный | У01879 | 45 | Шестерня первичная Z=27 Ø-37 | У05916 |
| 21 | Кольцо резиновое Ø19×3 | У01914 | 46 | Шпонка призматическая 5×5×22 | У01895 |
| 22 | Кольцо резиновое | ЭП1100/30м.22(ZD) | 47 | Палец Ø6*18,4 | У06574 |
| 23 | Втулка промежуточная (стакан) Ø 38*55*59 | ЭП1100/30м.23(ZD) | 48 | Подшипник игольчатый НК1210 (12×16×10) | У01224 |
| 24 | Кольцо резиновое Ø54×2 | У05918 | 49 | Пробка | ЭП1100/30м.49(ZD) |
| 25 | Шайба | ЭП1100/30м.25(ZD) | 50 | Вал-шестерня (Z=10; Ø17 мм, L=49 мм, мет.) малая конусная | У04589 |

**Электрический перфоратор
«Калибр ЭП-1100/30м»**



| Поз. | Наименование | Артикул | Поз. | Наименование | Артикул |
|-------|---------------------------------|-------------------|------|---|--------------------|
| 51 | Втулка | У01884 | 77 | Кольцо воздухонаправляющее | ЭП1100/30м(ZD).77 |
| 52 | Сальник Ø 19*28*4,5 | У05917 | 78 | Статор | ЭП1100/30м(ZD).78 |
| 53 | Подшипник 6002RS | У00149 | 79 | Корпус двигателя | ЭП1100/30м(ZD).79 |
| 54 | Шайба | ЭП1100/30м(ZD).54 | 80 | Щёткодержатель | ЭП1100/30м(ZD).80 |
| 55 | Шестерня вторичная Z=38 Ø-51 | ЭП1100/30м(ZD).55 | 81 | Щётка 6*7*13 пружина,пятак ф-9 (№176) | У04600 |
| 56 | Диск муфты | У05919 | 82 | Крышка щёткодержателя | ЭП1100/30м(ZD).82 |
| 57 | Кольцо стопорное 12 (нар.) | У01585 | 83 | Винт М5×8 | ЭП1100/30м(ZD).83 |
| 58 | Шарик стальной Ø5мм | У00045 | 84 | Рукоятка, левая часть | ЭП1100/30м(ZD).84 |
| 59 | Диск нажимной | У03968 | 85 | Выключатель FA5-8/2 WD 8(8)A | У01050 |
| 60 | Пружина муфты малая | У04635 | 86 | Рукоятка, правая часть | ЭП1100/30м(ZD).86 |
| 61 | Пружина муфты большая | У04597 | 87 | Винт ST4,0×14 | ЭП1100/30м(ZD).87 |
| 62 | Шайба муфты опорная | ЭП1100/30м(ZD).62 | 88 | Винт ST4,0×20 | ЭП1100/30м(ZD).88 |
| 63 | Кольцо стопорное 9 (нар.) | У02114 | 89 | Конденсатор фильтра р/помех | ЭП1100/30м(ZD).89 |
| 64 | Подшипник 627 | У00071 | 90 | Прижим кабеля | ЭП1100/30м(ZD).90 |
| 65 | Кольцо стопорное 12 (нар.) | У01585 | 91 | Бандаж кабеля резиновый | ЭП1100/30м(ZD).91 |
| 66-69 | Переключатель режимов 1 в сборе | У04646 | 92 | Кабель питания 2×0,75мм ² с вилкой | ЭП1100/30м(ZD).92 |
| | | | 93 | Корпус редуктора | ЭП1100/30м(ZD).93 |
| | | | 94 | Винт ST5,0×55 | ЭП1100/30м(ZD).94 |
| | | | 95 | Болт М5×45 | ЭП1100/30м(ZD).95 |
| 70 | Винт М4×12 | У05920 | 96 | Хомут | ЭП1100/30м(ZD).96 |
| 71 | Винт М4×6 | ЭП1100/30м(ZD).71 | 97 | Болт зажимной | ЭП1100/30м(ZD).97 |
| 72+73 | Переключатель режимов 2 в сборе | У04654 | 98 | Суппорт рукоятки дополнительной | ЭП1100/30м(ZD).98 |
| | | | 99 | Пружина фиксатора | ЭП1100/30м(ZD).99 |
| 74 | Подшипник 6001RS | У00073 | 100 | Кнопка фиксатора | ЭП1100/30м(ZD).100 |
| 75 | Якорь | ЭП1100/30м(ZD).75 | 101 | Рукоятка дополнительная | ЭП1100/30м(ZD).101 |
| 76 | Подшипник 608Z | У00021 | 102 | Вставка рукоятки | ЭП1100/30м(ZD).102 |