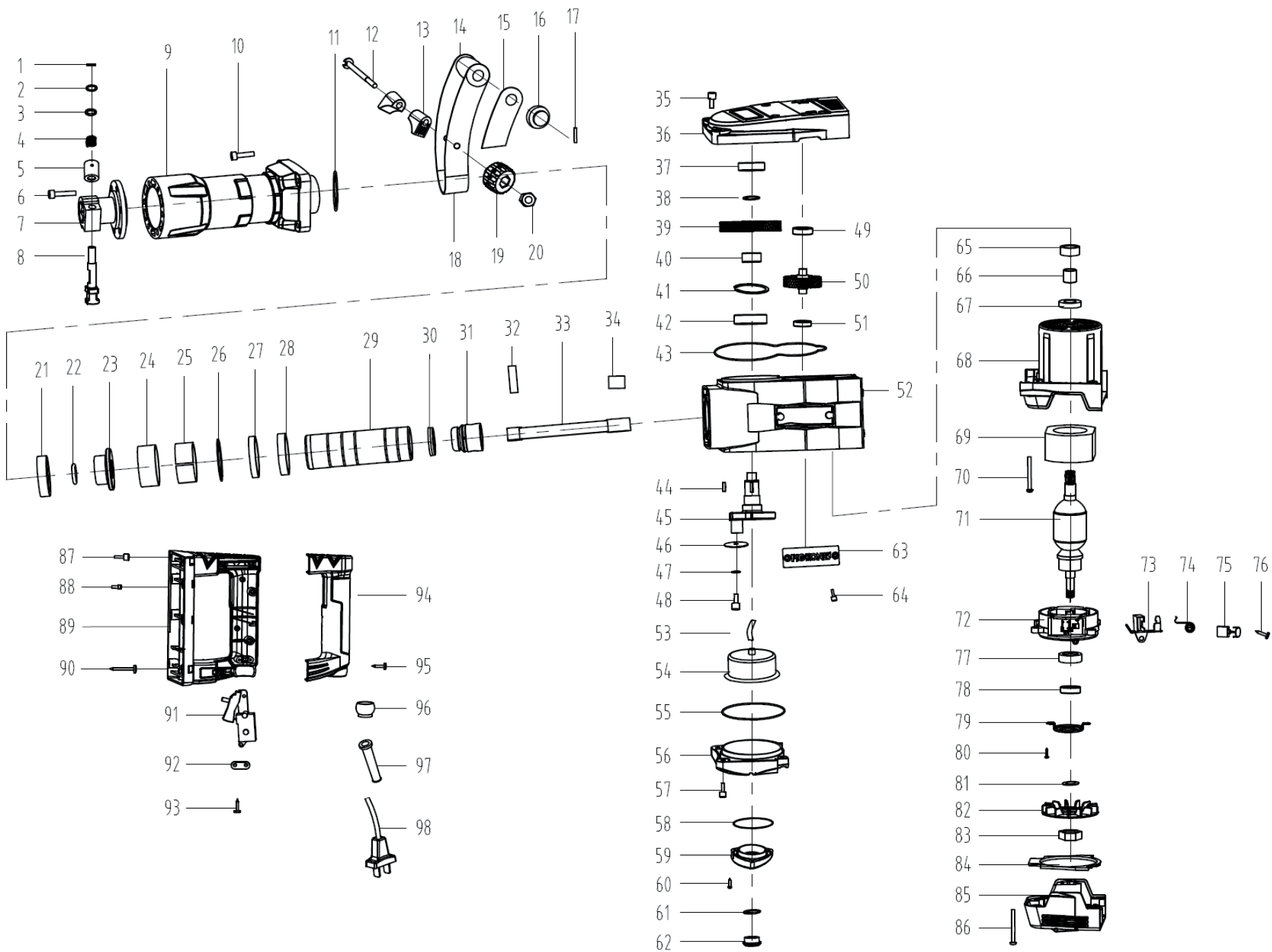




Отбойный молоток «Калибр ОМ-2000М»





Отбойный молоток «Калибр ОМ-2000м»

Поз.	Наименование	Артикул	Поз.	Наименование	Артикул
1	Палец Ø4*18	У07044	51	Подшипник 6001z	У00073
2	Шайба стопорная		52	Корпус редуктора	ОМ2000м(ZD).52
3	Кольцо стопорное		53	Войлочное кольцо	ОМ2000м(ZD).53
4	Пружина замка		54	Маслёнка	У06400
5	Втулка стопорная		55	Прокладка гнезда масленки	
8	Замок патрона		56	Гнездо масленки	
6	Винт с шестигранной головкой		ОМ2000м(ZD).06		
7	Крышка патрона		ОМ2000м(ZD).07	58	
9	Патрон		ОМ2000м(ZD).09	59	Крышка маслёнки
10	Винт М8*40		ОМ2000м(ZD).10	61	Кольцо резиновое ф23*2
11	Кольцо резиновое Ø60×2		У07021	62	Пробка маслёнки
12	Болт	ОМ2000м(ZD).12	57	Винт М6*20	ОМ2000м(ZD).57
13	Фиксатор	ОМ2000м(ZD).13	60	Винт М4*16	ОМ2000м(ZD).60
14	Рукоятка дополнительная	ОМ2000м(ZD).14	63	Шильдик	ОМ2000м(ZD).63
15	Накладка хомута	ОМ2000м(ZD).15	64	Винт М4*12	ОМ2000м(ZD).64
16	Колпачок рукоядки дополнительной	ОМ2000м(ZD).16	65	Подшипник игольчатый 225538-1 (30*20*13)	У06399
17	Палец Ø3×30	ОМ2000м(ZD).17	66	Кольцо подшипника игольчатого внутр. (20*17*20)	ОМ2000м(ZD).66
18	Хомут рукоятки дополнительной	ОМ2000м(ZD).18	67	Сальник (35*20*7)	ОМ2000м(ZD).67
19	Ручка фиксирующая	ОМ2000м(ZD).19	68	Корпус двигателя	ОМ2000м(ZD).68
20	Гайка М8	ОМ2000м(ZD).20	69	Статор	У06394
21	Демпфер Ø47,5×Ø66,5×14,3	У07024	70	Винт ST5x65	ОМ2000м(ZD).70
22	Кольцо резиновое ф 23,5*5,2	У07013	71+82	Якорь в сборе с вентилятором L=209 мм, 7z.	У06393
23	Втулка ударника направляющая	У07009	72	Фланец двигателя нижний	У07002
24	Втулка 1	У07005	73	Щёткодержатель	У06395
25	Втулка 2	У07010	74	Пружина щёткодержателя	У07004
26	Прокладка Ø 68,5*57,5	ОМ2000м(ZD).26	75	Щётка 6×16×24 поводок изолир., клемма отв. 4 (№156)	У06398
27	Демпфер ф58*ф68*9,4	У07003	76	Винт ST4x14	ОМ2000м(ZD).76
28	Прокладка Ø 68*58*12	ОМ2000м(ZD).28	77	Втулка подшипника 6201 резиновая	У06396
29	Цилиндр	У07015	78	Подшипник 6201z	У00034
30	Манжета поршня	У07421	79	Крышка подшипника 6201	ОМ2000м(ZD).79
31	Поршень	У07011	80	Винт ST4x14	ОМ2000м(ZD).80
32	Палец поршневой	У07006	81	Шайба Ø18*12*1	ОМ2000м(ZD).81
33	Шатун	У07016	71+82	Якорь в сборе с вентилятором L=209 мм, 7z.	У06393
34	Подшипник игольчатый НК1820	У06397	83	Гайка М12*1,25	ОМ2000м(ZD).83
35	Болт М6×30	ОМ2000м(ZD).35	84	Кольцо воздухонаправляющее	ОМ2000м(ZD).84
36	Крышка редуктора	ОМ2000м(ZD).36	85	Крышка двигателя	ОМ2000м(ZD).85
37	Подшипник 6302	У02280	86	Винт М6*85	ОМ2000м(ZD).86
38	Кольцо пружинное	ОМ2000м(ZD).38	87	Винт М6*25	ОМ2000м(ZD).87
39	Шестерня (Z=63; Ø22*97; шпонка; мет.) большая	У07008	88	Винт М5*25	ОМ2000м(ZD).88
40	Кольцо промежуточное ф22,5*34	У07012	89	Рукоядка	ОМ2000м(ZD).89
41	Кольцо стопорное	ОМ2000м(ZD).41	90	Винт ST5x25	ОМ2000м(ZD).90
42	Подшипник 6205	У00151	91	Выключатель FA2-10/2W2-1 (10A) с фиксацией	У00326
43	Прокладка корпуса редуктора	ОМ2000м(ZD).43	92	Зажим кабеля	ОМ2000м(ZD).92
44	Шпонка сегментная (4×7×16)	У07001	93	Винт ST4x14	ОМ2000м(ZD).93
45	Кривошип	У07018	94	Крышка рукоядки	ОМ2000м(ZD).94
46	Сальник шатуна	ОМ2000м(ZD).46	95	Винт ST4x16	ОМ2000м(ZD).95
47	Шайба пружинная 8	ОМ2000м(ZD).47	96+97	Бандаж кабеля	ОМ2000м(ZD).96+97
48	Болт М8×20	ОМ2000м(ZD).48			
49	Подшипник 6201	У00034	98	Кабель питания	ОМ2000м(ZD).98
50	Шестерня (Z=37; Ø60(нар); мет.) промежуточная с осями	У07007			