

Умывальник - Различные серии

Смеситель для умывальника однорычажный - платина матовая

Артикульный номер: 29 210 971-06

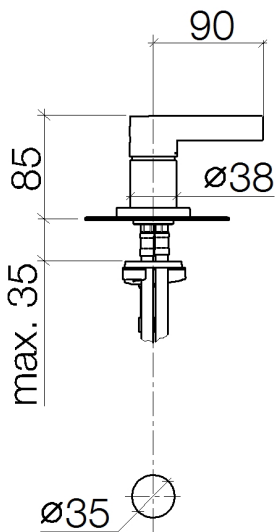


- диаметр сверлёного отверстия 35 мм
- розетка Ø 60 мм
- 3х напорный шланг М 10 х 1 ввинченный, испытанный на герметичность
- Группа смесителей согл. DIN 4109: 1



платина матовая

размерный чертеж



Все величины в мм / дюймах = мм x 0,0394

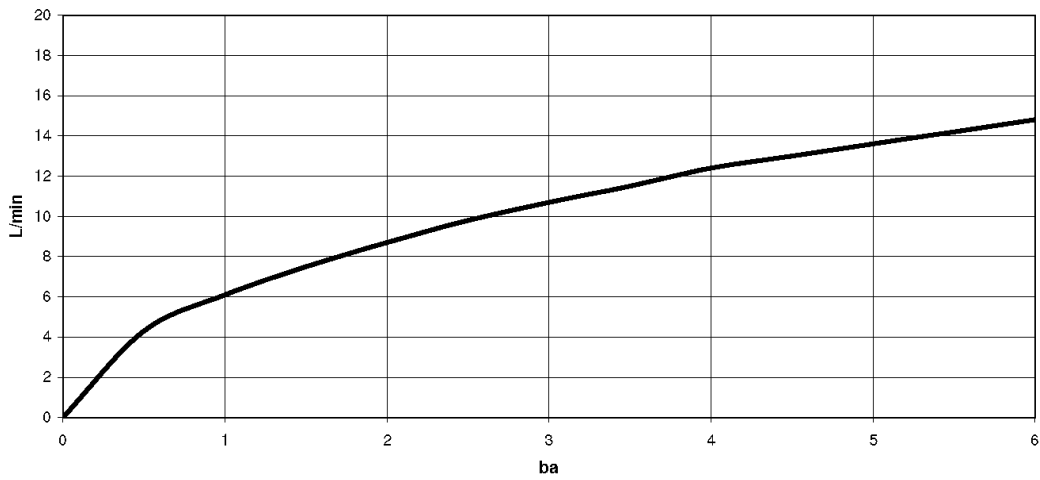


Умывальник - Различные серии

Смеситель для умывальника однорычажный - платина матовая

Артикульный номер: 29 210 971-06

график расхода



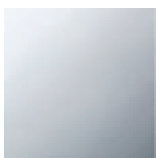


Умывальник - Различные серии

Смеситель для умывальника однорычажный - платина матовая

Артикульный номер: 29 210 971-06

## Другие варианты поверхностей



хром

29 210 971-00

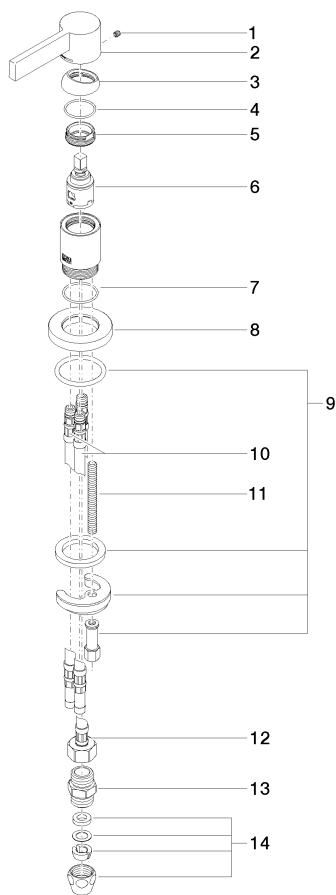
Другие поверхности по запросу (x-tra Service)

Умывальник - Различные серии

Смеситель для умывальника однорычажный - платина матовая

Артикульный номер: 29 210 971-06

## Спецификация запасных частей



| №  | Артикульный №      | Наименование                                 | Расходуемое кол-во |
|----|--------------------|----------------------------------------------|--------------------|
| 1  | 09 31 11 030 90    | Крепление М5 х 5 мм -                        | 1                  |
| 2  | 09 20 87 004-06    | Ручка 39 х 33,5 х 110 мм - платина матовая   | 1                  |
| 3  | 09 28 30 026-06    | чехол Ø 36 х 12 мм - платина матовая         | 1                  |
| 4  | 09 14 10 091 90    | O-Ring NBR 70 26,5 х 1,72 мм -               | 1                  |
| 5  | 09 24 04 266 90    | Крепление Ø 28 х 10,8 мм -                   | 1                  |
| 6  | 90 15 05 042 00 90 | Картридж Ø 25 х 52 мм -                      | 1                  |
| 7  | 09 14 10 110 90    | O-Ring 29,82 х 1,78 мм -                     | 1                  |
| 8  | 09 27 97 040-06    | крышка Ø 60 х 9 х Ø 35 мм - платина матовая  | 1                  |
| 9  | 04 30 11 085 97 90 | Крепление Ø 52 х 1,5 мм -                    | 1                  |
| 10 | 04 30 04 016 00 90 | Напорный шланг М10х1 х 420 мм -              | 2                  |
| 11 | 09 31 11 011 90    | Крепление М8 х 80 мм -                       | 1                  |
| 12 | 04 30 04 019 00 90 | Напорный шланг М10х1 х 1/2" х 420 мм -       | 1                  |
| 13 | 09 24 03 168 10 90 | нипель 1/2" х 1/2" -                         | 1                  |
| 14 | 04 23 30 040 00-06 | Подключение Ø 10 мм х 3/8" - платина матовая | 2                  |