

# Регулируемые по высоте столы MOTION Executive



## ХАРАКТЕРИСТИКИ

- Выбор высоты
- Современные решения для управления проводами
- Встроенные розетки
- Различные стили и дизайны для версий из шпона и меламина

## ТЕХНИЧЕСКАЯ ИНФОРМАЦИЯ

### Столешница

- Столешница облицованная шпоном - 25 мм ДСП с облицовкой из шпона с наклонными окрашенными краями и окрашенным дном;
- Столешница отделанная меламином – 25 мм ЛДСП (отделанная меламином) с 2 мм АБС кромкой.

### Виды столешниц

- Столешница облицованная шпоном с подобранной вставкой облицованной шпоном;
- Столешница облицованная шпоном с выдвигной розеткой и USB-зарядным устройством;
- Столешница отделанная меламином с металлической крышкой для проводов;
- Столешница отделанная меламином с выдвигной розеткой и USB-зарядным устройством.

### Виды кнопок управления столом

- MA — привод перемещения вверх и вниз с тремя позициями памяти;
- LA — привод перемещения вверх и вниз с двумя позициями памяти, автоматический привод на позиции памяти, светодиодный индикатор напоминания, встроенный Bluetooth.



MA



LA



## Ножка панели

- Панельная опора отделанная шпоном/HPL - 18 мм ДСП, облицованная шпоном. 18мм ДВП, покрытая ламинатом высокого давления (HPL). Дно из 18 мм ЛДСП (невидимая часть);
- Панельная опора отделанная меламином – 18 мм ЛДСП (отделанная меламином) с 1 мм кромкой.

## Рамка

- L-образный угол – 60x45x460mm / 60x60x460mm / 30x50x450mm (в зависимости от конфигурации стола);
- Металлическая трубка – 40x20 mm;
- Металл с порошковым покрытием, соответствует цвету колонны.

## Тумбочка с интегрированной ножкой

### Каркас

- Тумбочка облицованная шпоном/HPL - 18 мм МДФ облицованная шпоном с 1,5/0,5 мм окантовкой;
- Тумбочка облицованная шпоном/HPL - 18 мм ДСП, облицованная шпоном с 1,5/0,5 мм окантовкой;
- Тумбочка отделанная меламином - 18 мм ЛДСП (отделанная меламином) с 1 мм кромкой;
- 18 мм черный ЛДСП (отделанная меламином) с 0,5 мм кромкой (невидимая часть).

### Двери, фасады ящиков

- Тумбочка облицованная шпоном/HPL - 16мм ДВП, покрытая ламинатом высокого давления (HPL) с 1 мм кромкой;
- Тумбочка отделанная меламином - 16 мм ЛДСП (отделанная меламином) с 1 мм кромкой.

### Внутренние ящики

- Тумбочка облицованная шпоном/HPL - 12 мм ДСП, облицованная шпоном с 0,5 мм окантовкой
- Тумбочка облицованная шпоном/HPL - 16 мм ДСП, облицованная шпоном с 0,5 мм окантовкой
- Тумбочка отделанная меламином - 12 мм ЛДСП (отделанная меламином) с 0,5 мм кромкой (доступны только черный/белый цвета);
- Тумбочка отделанная меламином - 16 мм ЛДСП (отделанная меламином) с 0,5 мм кромкой (доступны только черный/белый цвета).

## ЭЛЕКТРИЧЕСКИЕ ХАРАКТЕРИСТИКИ

### Электронные данные блока питания для колонн

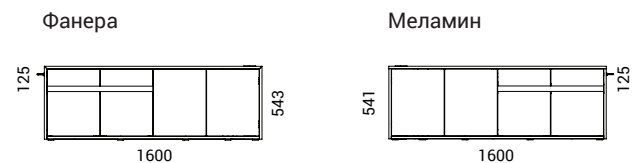
- Вход: 110-240 В;
- Частота: 50/60 Гц;
- Выход: 18 В;
- Штепсель: 2-полюсный: ЕС, Великобритании;
- Потребление электроэнергии: 0,01 Вт;
- Операционный цикл: 1 минута вкл., 9 минут выкл.

## Подъемные колонны

- Ступенчатые колонны с двумя (2) позициями;
- Два мотора;
- Мягкий пуск и мягкая остановка;
- Скорость подъема: до 38 мм/с;
- Длина хода: 500 мм;
- Размеры прямоугольной трубки: 50x80 мм;
- Грузоподъемность: до 80 кг;
- Металл с порошковым покрытием, соответствует цвету рамы;
- Выравниватели высоты колонны, до 10 мм;
- Колонны с порошковым покрытием или с интегрированной тумбочкой.

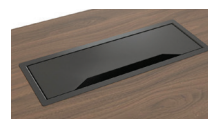
### Характеристики тумбочки

- Левосторонняя или правосторонняя;
- Фанера + HPL or MFC;
- Интегрированная ножка стола;
- Направляющие с полным выдвигением ящика и мягким закрывающим механизмом;
- Дверцы «нажми и открой» без ручек с регулируемыми полками;
- Смотровая дверка (не для пользования);
- Верхний ящик с замком;
- Грузоподъемность выдвигаемых ящиков – 10 кг;
- Края каркаса соединены под углом 45° (версия из шпона);
- Только черные или белые детали ящика;
- Регулируемые по высоте ножки.



### Крышка для проводов, управление проводами и подключение к электросети

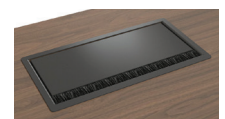
- Встроенные скрытые розетки или встроенные откидные розетки с дополнительным зарядным устройством USB для внешних устройств (3xVAC+ двойной USB) ;
- В комплекте коробка для организации проводов или интегрированные розетки;
- Вертикальный держатель для проводов прикрепленный к панельной опоре или проложенный через тумбочку (в зависимости от конфигурации стола).



Металлическая крышка для проводов



Деревянная крышка для проводов

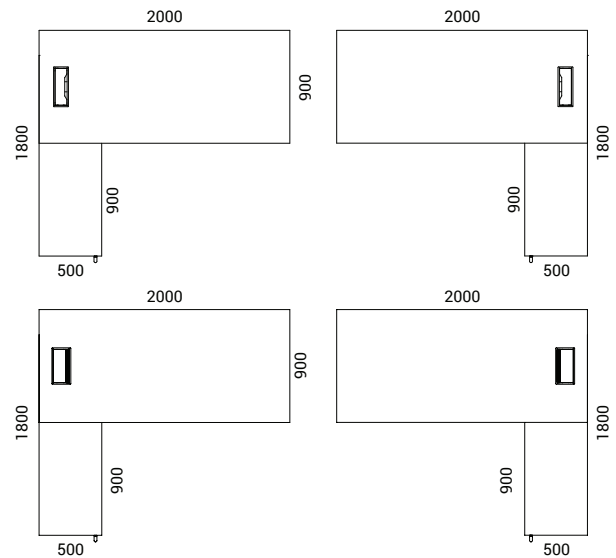
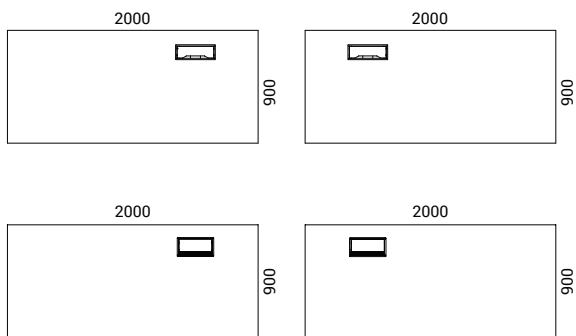


Выдвижные розетки

## АССОРТИМЕНТ

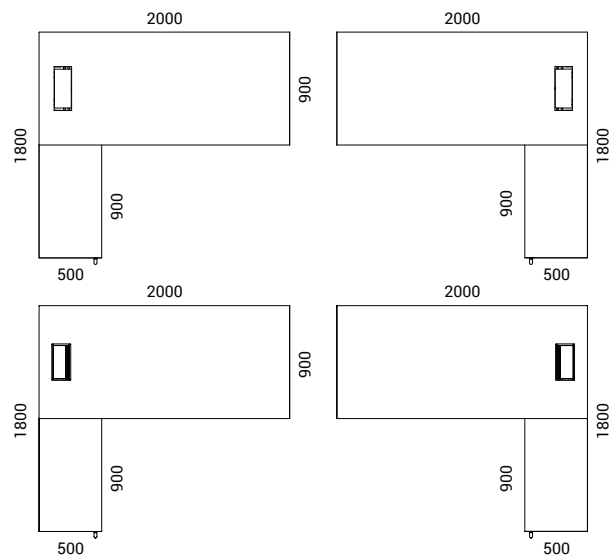
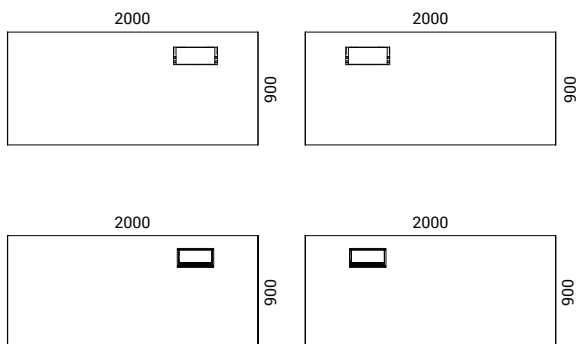
### Меламин

Высота стола: 700 – 1200 mm



### Фанера

Высота стола: 700 – 1200 mm



### Не входит в комплект



Гобеленовый коврик  
для ящика



Панель, закрывающая  
пространство между  
ножками стойки



Комплект направляющих  
для папок и документов  
для нижнего ящика EU/UK