

# Мягкие сиденья SOFT ROCK

Дизайн Кристины Странд (Christina Strand) и Нильса Хвасса (Niels Hvass) | Дания



## ХАРАКТЕРИСТИКИ

- Модульная система мягких сидений, обеспечивающая бесконечные возможности для создания уникальных и вдохновляющих пространств;
- Простота сборки и демонтажа;
- Встроенные электрические розетки или USB-модули (тип A+C, макс. 5 А) позволяют заряжать смартфоны, планшеты и ноутбуки;
- Решения для управления кабелями внесены в Список энергетических технологий (ETL): UL 962A для Северной Америки и SEV 1011 для Швейцарии;
- Разделительные перегородки со звукопоглощением класса С (только при обивке тканью, не RNN).

## СТАНДАРТ КАЧЕСТВА

- LST EN 16139:2013 (level 2)
- LST EN 16139:2013/AC:2013 (level 2)
- EN 1023-1:1998
- EN 1023-2:2000
- EN 1023-3:2000
- LST EN ISO 354:2004
- LST EN ISO 11654:1998

## ТЕХНИЧЕСКАЯ ИНФОРМАЦИЯ

### Вида

- Низкие кресла и модульная система.

### Мягкие сиденья

- Черные пластиковые ножки с пластиковыми накладками для облегчения скольжения (PP), высота — 63 мм, 4 шт. (войлочные накладки добавляют дополнительные 3 мм);
- Внутренние рамы, изготовленные из 15 мм ДСП;
- Изогнутые внутренние рамы, изготовленные из 15 мм ДСП и 15 мм изогнутой фанеры;
- Спинка, закрепленная на внутренней раме с помощью металлических трубок с порошковым покрытием (40x30 мм или);
- Нижняя пластина, изготовленная из 25 мм ДСП (отделанной меламином) с 2 мм АБС-сополимерной окантовкой;
- Нижняя пластина, закрепленная на внутренней раме с помощью креплений из металлической трубки с порошковым покрытием (60x60 мм);
- На нижних плитах предусмотрена возможность крепления соединительных кронштейнов, что позволяет объединять сиденья в самые разнообразные модульные комбинации;
- Максимальная функциональная нагрузка — 110 кг;
- Предварительно смонтированные крепления (металлические) для быстрой сборки боковых подлокотников или перегородок;
- Сиденья, изготовленные из формованного пенополиуретана (плотность: 55 кг/м³);
- Спинки, изготовленные из формованного пенополиуретана (плотность: 55 кг/м³);
- Бока и спинки, смягченные слоем пористого материала VB3842 (плотность: 36–39 кг/м³);
- Обивка тканью или RNN (без клея).

### Боковые подлокотники

- Внутренняя рама, изготовленная из 12 мм, 25 мм ДСП, 3 мм ДВП повышенной плотности и 3 мм гибкой фанеры;
- Предварительно смонтированные крепления (пластиковые) для быстрой сборки мягких сидений;
- Покрытие пористым материалом VB3842 (плотность: 36–39 кг/м³);
- 1 розетка переменного тока (100–230 В, для ЕС, Великобритании, Франции, Швейцарии и США) или устройство для ускоренной зарядки USB (тип А+С, макс. 5 А), концы кабеля со штекерными соединителями GST18i3, длина — 0,3 м;
- Обивка тканью или RNN.

### Подлокотники на металлической основе

- Внутренняя рама, изготовленная из 12 мм ДСП и 3 мм ДВП повышенной плотности;
- Покрытие пористым материалом VB3842(36–39 кг/м³);
- 1 розетка переменного тока (100–230 В, для ЕС, Великобритании, Франции, Швейцарии и США) или устройство для ускоренной зарядки USB (тип А+С, макс. 5 А), концы кабеля со штекерными соединителями GST18i3, длина — 0,3 м;
- Нижнее основание для установки между сиденьями, изготовленное из металлического листа толщиной 3 мм с черным порошковым покрытием;
- Обивка тканью или RNN.

### Перегородки

- Изготовлены из 16 мм ДСП;
- Покрыты акустическим пористым материалом толщиной 10 мм;
- Предварительно смонтированные крепления для быстрой сборки мягких сидений;
- Обивка тканью или RNN.

### Столик для крепления к перегородке

- Изготовлены из 18 мм березовой фанеры, облицованной шпоном со скошенными краями;
- Все края закруглены: R — 1 мм;
- Крепежные кронштейны, изготовленные из металлического листа 4 мм толщиной с черным порошковым покрытием;
- Устанавливаются на высоте 700 мм от пола (300 мм от сиденья);
- Болты, прикрытые черными пластиковыми колпачками (PE).

### Соединительные кронштейны для мягких сидений

- Кронштейны, изготовленные из металлической трубки с черным порошковым покрытием (50x15 мм).

## УПРАВЛЕНИЕ КАБЕЛЯМИ

### Силовые кабели

- Штепсельная вилка — гнездовой соединитель GST18i3;
- Стандарты штепсельных вилок: ЕС, Великобритания, Франция, Швейцария и США;
- Длина кабелей: 1 м и 3 м;
- Кабельная жила: 1,5 мм² (ЕС, Франция, Великобритания, Швейцария);
- Встроенная максимальная токовая защита (ОСР) — 10 А; (для швейцарского рынка)
- Встроенная максимальная токовая защита соответствует требованиям нормативных актов: более 3 розеток для США, более 1 розетки для Швейцарии;
- Черного цвета.

### Удлинительные кабели

- Гнездовой соединитель GST18i3r — штекерный соединитель GST18i3;
- Длина кабелей: 1 м, 2 м и 3 м;
- Кабельная жила: 1,5 мм² (ЕС, Франция, Великобритания, Швейцария); (для европейских рынков)
- Черного цвета.

### Распределительные блоки

- 1–2 блока GST18i3 (1 ВХОДНОЙ (штекер), 2 ВЫХОДНЫХ (разъем)), черного цвета;



- 1–3 блока GST18i3 (1 ВХОДНОЙ (штекер), 3 ВЫХОДНЫХ (разъем)), черного цвета;

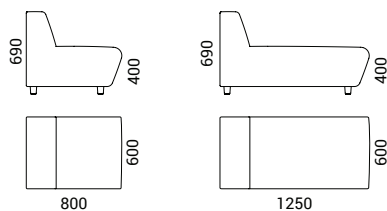


- 1–5 блоков GST18i3 (1 ВХОДНОЙ (штекер), 5 ВЫХОДНЫХ (разъем)), черного цвета.



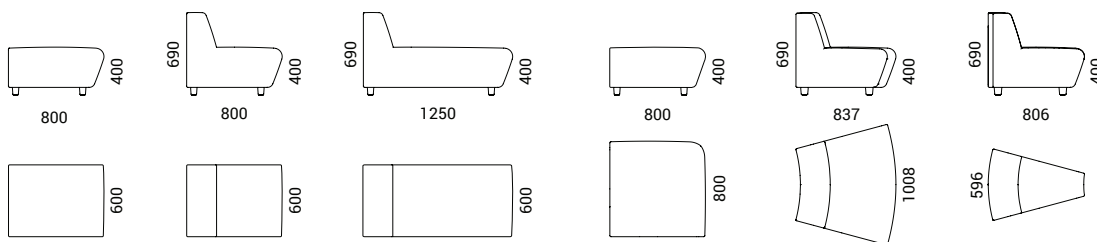
## АССОРТИМЕНТ

### Низкие кресла

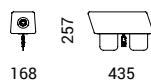


### Модульная система

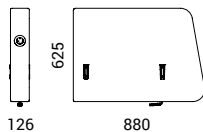
#### Мягкие сиденья



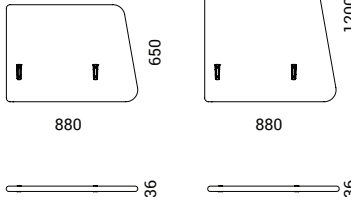
#### Подлокотник



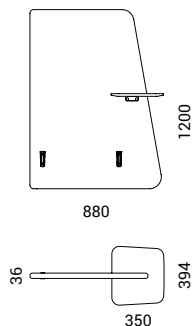
#### Боковой подлокотник



#### Перегородки



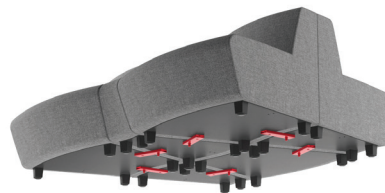
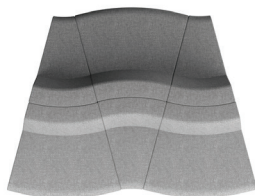
#### Перегородка со столиком



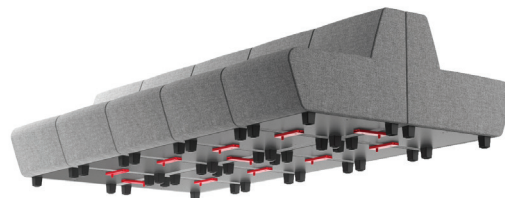
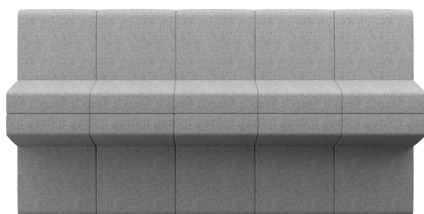
## ДОПОЛНИТЕЛЬНАЯ ИНФОРМАЦИЯ

### Заказ соединительных кронштейнов для мягких сидений

- Соединительные кронштейны можно использовать для соединения мягких сидений по бокам или сзади;
- Текущая комбинация, представленная ниже, включает: SRS102-000 – 3 шт., SRS103-000 – 3 шт., SRS000 – 6 шт.;



- Для создания конструкции модульного типа, подобной приведенной ниже, достаточно соединить каждую вторую или каждую третью спинку при помощи SRS000: SRS002-000 – 10 шт., SRS000 – 11 шт.



## Предварительно смонтированные крепления для мягких сидений

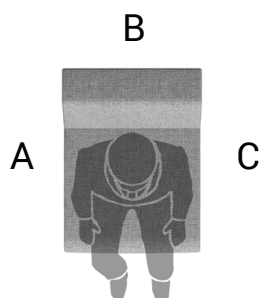
- В зависимости от модульности, мягкие сиденья можно заказать с предварительно смонтированными на заводе креплениями для быстрой окончательной сборки;

Металлическое крепление, предварительно смонтированное на мягких сиденьях

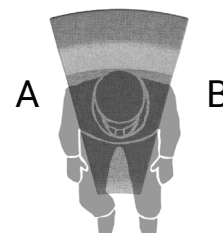
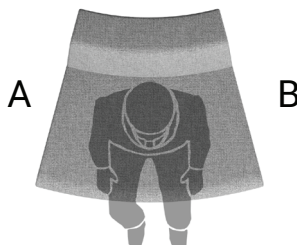
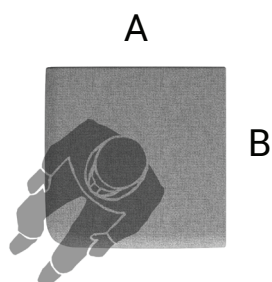


Пластиковые крепления, предварительно смонтированные на перегородках или боковых подлокотниках

- Сиденья SRS001, SRS002 и SRS003 могут иметь металлические крепления заводской сборки с трех сторон: справа (А), сзади (В) и слева (С);



- Сиденья SRS101, SRS102 и SRS103 могут иметь металлические крепления заводской сборки с двух сторон: справа (А) и слева (В);



## Крепления для перегородок и боковых подлокотников

- Центральные варианты боковых подлокотников и перегородок имеют предварительно смонтированные крепления с обеих сторон, с помощью которых два отдельных сиденья могут быть объединены в одно. **В этом случае невозможно использовать SRS000;**
- Текущая комбинация включает: SRS002-001 – 2 шт., SRS002-100 – 2 шт., SRS203 – 2 шт., SRS000 – 2 шт.



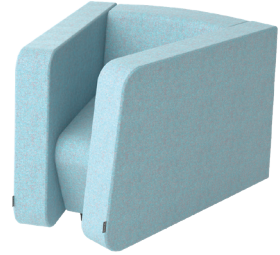
## НЕРЕКОМЕНДУЕМЫЕ КОМБИНАЦИИ



- Автономный SRS103;



- Автономный SRS103 с подлокотником(-ами) или перегородкой(-ами);



- SRS103 посередине между SRS003;



- Автономный SRS001 с подлокотником или перегородкой с одной стороны;



- Подлокотники SRS301, SRS302, SRS303 или SRS304 имеют металлическое основание и могут быть размещены только между двумя сиденьями;

