

Piano2 Verticale è la versione a doppio rango di Piano Verticale, adatta per gli ambienti che richiedono una maggior resa calorica. Radiatore molto flessibile; disponibile in 9 altezze, da 4 a 30 elementi.



Piano 2 Verticale, 14 elementi, altezza 1820 mm, larghezza 792 mm, Grigio Chiaro Opaco

## Caratteristiche costruttive

collettori a sezione circolare diametro 30 mm  
elementi in lamiera d'acciaio di sezione rettangolare 50x10 mm  
filettature estremità collettore 1/2" gas destra  
pressione di esercizio massima ammessa: 4 bar  
temperatura di esercizio massima ammessa: 95°C

## Dotazione di serie

sistemi di fissaggio al muro con viti e tasselli  
tappo cieco da 1/2" con copri tappo  
valvola sfiato da 1/2"

## Certificazioni



## Plus



## Dati tecnici

Modello	Profondità (mm)	Altezza (mm)	Interasse (mm)	Peso (kg)	Capacità (lt)	$\Delta t=50^{\circ}\text{C}$ (kcal/h)	$\Delta t=50^{\circ}\text{C}$ (Watt)	$\Delta t=40^{\circ}\text{C}$ (Watt)	$\Delta t=30^{\circ}\text{C}$ (Watt)	$\Delta t=20^{\circ}\text{C}$ (Watt)	Esponente
520	46,0	520	470	1,16	0,43	43,2	50,2	37,6	25,9	15,3	1,296
700	46,0	700	650	1,52	0,55	56,4	65,5	49,0	33,6	19,8	1,305
920	46,0	920	870	1,96	0,71	72,1	83,8	62,5	42,8	25,1	1,317
1220	46,0	1220	1170	2,61	0,91	93,0	108,1	80,6	55,2	32,4	1,316
1520	46,0	1520	1470	3,16	1,13	113,6	132,1	98,5	67,5	39,6	1,315
1820	46,0	1820	1770	3,76	1,34	133,9	155,7	116,1	79,6	46,7	1,314
2020	46,0	2020	1970	4,16	1,48	147,3	171,3	127,6	87,3	51,2	1,319
2220	46,0	2220	2170	4,61	1,61	160,7	186,9	139,1	95,0	55,5	1,324
2520	46,0	2520	2470	5,16	1,82	180,7	210,1	156,1	106,4	62,0	1,332

(\*) Grazie alle elevate prestazioni dei radiatori Piano2 Verticale, il  $\Delta t$  ideale per la progettazione a bassa temperatura è  $30^{\circ}\text{C}$

Per  $\Delta t$  diversi da  $50^{\circ}\text{C}$  utilizzare la formula:  $Q=Q_n (\Delta t / 50)^n$

### Dotazione di serie

- sistemi di fissaggio al muro con viti e tasselli • tappo cieco da 1/2" con copri tappo • valvola sfiato da 1/2"

## Rese a batteria

Lunghezza (mm)	N° Elementi	520	700	920	1220	1520	1820	2020	2220	2520
232	4	Watt = W = 201	262	335	433	528	623	685	747	840
344	6	Watt = W = 301	393	503	649	792	934	1028	1121	1261
456	8	Watt = W = 402	524	670	865	1056	1245	1370	1495	1681
568	10	Watt = W = 502	655	838	1081	1321	1557	1713	1869	2101
680	12	Watt = W = 602	786	1005	1298	1585	1868	2056	2242	2521
792	14	Watt = W = 703	917	1173	1514	1849	2180	2398	2616	2942
904	16	Watt = W = 803	1048	1341	1730	2113	2491	2741	2990	3362
1016	18	Watt = W = 903	1179	1508	1947	2377	2802	3084	3364	
1128	20	Watt = W = 1004	1310	1676	2163	2641	3114			
1240	22	Watt = W = 1104	1441	1843	2379	2905				
1352	24	Watt = W = 1205	1572	2011	2595	3169				
1464	26	Watt = W = 1305	1704	2179	2812					
1576	28	Watt = W = 1405	1835	2346	3028					
1688	30	Watt = W = 1506	1966	2514	3244					

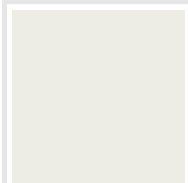
## Colori e finiture

### STANDARD



**Bianco Standard**  
Cod. 01

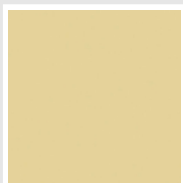
### CLASSIC



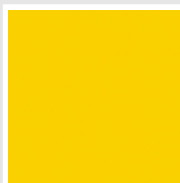
**Bianco Edelweiss**  
Cod. 34



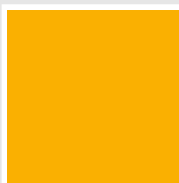
**Avorio - RAL 1013**  
Cod. 02



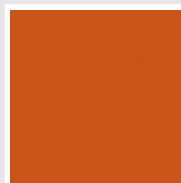
**Beige Cream**  
Cod. 26



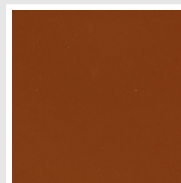
**Giallo - RAL 1021**  
Cod. 04



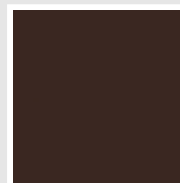
**Giallo Melone -  
RAL 1028**  
Cod. E7



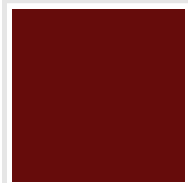
**Arancio - RAL 2004**  
Cod. 17



**Marrone Ruggine -  
RAL 8004**  
Cod. E1



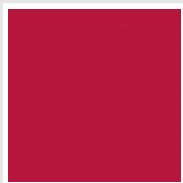
**Marrone - RAL 8017**  
Cod. 09



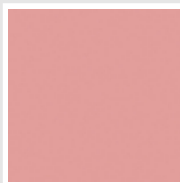
**Amaranto - RAL  
3003**  
Cod. 06



**Rosso - RAL 3000**  
Cod. 05



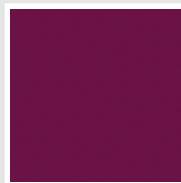
**Rosso Fragola -  
RAL 3018**  
Cod. Y3



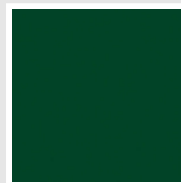
**Rosa - RAL 3015**  
Cod. R2



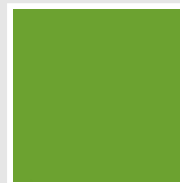
**Lilla Bluastro - RAL  
4005**  
Cod. R3



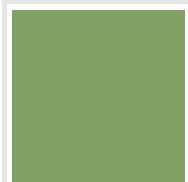
**Porpora Traffico -  
RAL 4006**  
Cod. R6



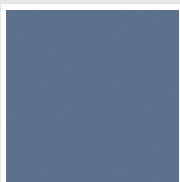
**Verde Bosco - RAL  
6005**  
Cod. 19



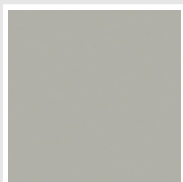
**Verde Erba - RAL  
6018**  
Cod. N3



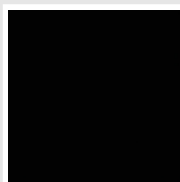
**Verde Salvia - RAL  
6021**  
Cod. E6



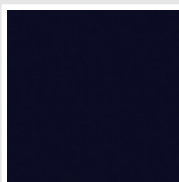
**Blu Pastello - RAL  
5024**  
Cod. G7



**Grigio Manhattan**  
Cod. 03

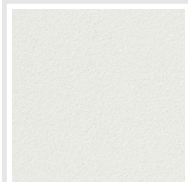


**Nero - RAL 9005**  
Cod. 10



**Deep Blue**  
Cod. 2F

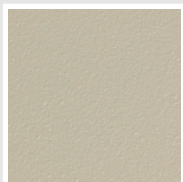
### SPECIAL



**Bianco Perla**  
Cod. 16



**Quartz 1**  
Cod. 1C



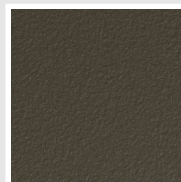
**Sablé**  
Cod. Y4



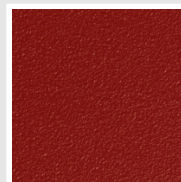
**Quartz 2**  
Cod. 2C



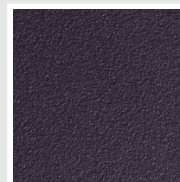
**Sunstone**  
Cod. 2D



**Bruno Tabacco**  
Cod. 1B



**Flame Red**  
Cod. 7D



**Purple Blue**  
Cod. 1D



**Azurite 3**  
Cod. 6C

**Grigio Medio**  
Cod. 4D

**Grigio Titanio  
Metallizzato - RAL  
9023**  
Cod. L3

**Grigio Perla**  
Cod. L6

**Nero Grafite**  
Cod. 18

**Grigio Quarzo**  
Cod. 31

**Nero Satinato**  
Cod. 30

**Bianco Opaco**  
Cod. J8



**Nero Opaco**  
Cod. K1

**Agave**  
Cod. 9N

**Blu Baltico**  
Cod. 1P

**Ghiaccio**  
Cod. 3P

**Blu Colomba  
Opaco - RAL 5014**  
Cod. 4P

**Grigio Chiaro  
Opaco**  
Cod. 8N

**Grigio Cenere - Ral  
7021**  
Cod. G1

**Grigio Martellato**  
Cod. 32



**Rame Martellato**  
Cod. J4

## RAL



**Altri colori RAL (previa fattibilità)**  
Cod. ALTRIRAL

I colori rappresentati in questa cartella non sono da considerarsi impegnativi. I diversi processi tecnologici di verniciatura ed i materiali utilizzati per la realizzazione possono non avere una perfetta corrispondenza cromatica con il prodotto consegnato. L'azienda Irsap si riserva la facoltà di apportare in qualsiasi momento tutte le modifiche necessarie per il miglioramento del prodotto.