

JAZZ столы для заседаний

Дизайн Кристина Стрэнд и Нильс Хвасс (Christina Strand, Niels Hvass) | Дания



СТАНДАРТ КАЧЕСТВА

- LST EN 14073-2:2004
- LST EN 527-1:2011
- LST EN 527-2:2003

ТЕХНИЧЕСКАЯ ИНФОРМАЦИЯ

Столешницы

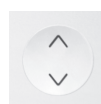
- 18 мм ЛДСП (отделанная меламином) с 1 мм АБС кромкой;
- 26 мм ДВП, покрытая ламинатом с наклонными окрашенными краями;
- Столешница с наклонными краями: края окрашены в белый или черный цвет;
- С розеткой или без розетки.



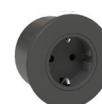
Обычный край
(меламин)



Наклонный край,
покрытый ламинатом
высокого давления (HPL)



Кнопка регулировки
высоты, встроенная в
столешницу



Розетка, встроенная в
столешницу

СТОЛЫ ДЛЯ ЗАСЕДАНИЙ



НОГИ

- Опоры из стального листа толщиной 12 мм, соответствующего цвету ножек;
- Размеры: 70x800x30 мм;
- Основания ножек с выравнивающими опорами;
- Покрытие выравнивающих опор изготовлено из черной лакированной ДВП.

Металлическая рама

- Металлический L-профиль: 50x50 мм;
- Металл с порошковым покрытием, соответствующим цвету ножек.

Столбец ножки

- Размеры: 50x80x686 мм;
- Металл с порошковым покрытием, черного или белого цвета.

Кабель-каналы (входят в комплект)

- Лоток скрывает электропроводку и розетки;
- Размеры: 920/1120x190x52 мм;
- Для открытия не требуются инструменты;
- Доступен в белом и черном цветах.

РЕГУЛИРУЕМЫЕ ПО ВЫСОТЕ СТОЛЫ ДЛЯ СОВЕЩАНИЙ С БЕТОННЫМ ОСНОВАНИЕМ



Бетонное основание

- Размеры: 600x600x45 мм;
- Серый цвет по умолчанию (натуральный бетон);
- Водостойкое / пропитанное;
- Вес: 29 кг.

Электронный блок питания

- Вход: 110-240 В;
- Частота: 50/60 Гц;
- Выход: 18 В;
- Штепсель: 2-полюсный;
- Энергопотребление в режиме ожидания: 0,01 Вт;
- Операционный цикл: 1 минута вкл., 9 минут выкл.

Металлическая рама

- Металлический профиль: 50x50 мм;
- Металл с порошковым покрытием, соответствующим цвету подъемного колонны.

Подъемный колонны LINAK DL5

- Два мотора и телескопическая рама;
- Мягкий пуск и мягкая остановка;
- Скорость подъема: до 38 мм/с;
- Длина хода: 500 мм;
- Грузоподъемность: 80 кг;
- черного или белого цвета.

Кабель-каналы (входят в комплект)

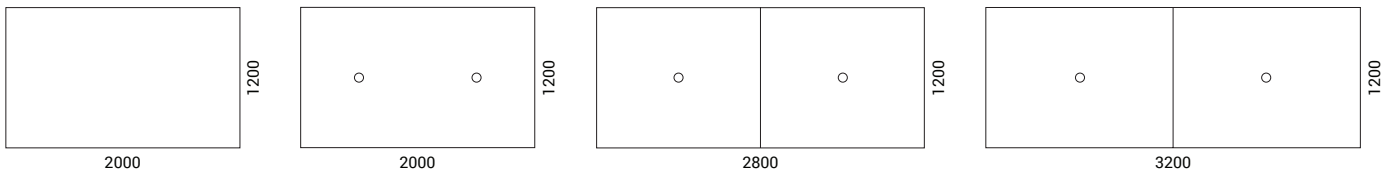
- Лоток скрывает кабели электрической ножки;
- Для открытия не требуются инструменты;
- Порошковое покрытие, белое или черное (соответствующее цвету подъемного колонны).

Спиральный электрический кабель

- 230 В, длина — 1,5 м;
- Стандарты ЕС, Великобритании, Франции;
- входят в комплект;
- Белый или черный (соответствующий цвету подъемного колонны);
- Сверху и снизу фиксируется металлическими держателями, соответствующими цвету кабеля.

АССОРТИМЕНТ

СТОЛЫ ДЛЯ ЗАСЕДАНИЙ



РЕГУЛИРУЕМЫЕ ПО ВЫСОТЕ СТОЛЫ ДЛЯ СОВЕЩАНИЙ С БЕТОННЫМ ОСНОВАНИЕМ

