

Il corpo radiante è scultura sulla parete, complice di sé, sono le infinite soluzioni. Si integra nel campo visivo mimetizzandosi con la finitura. La linea non è fine a se stessa, da ciò nasce la forma che diventa corpo, luce, colore, per poi mutarsi in calore. Disponibile in due modelli, Immagina S e Immagina L, con due potenze termiche e con led luminosi a sequenza cromatica.



Immagina, altezza 1800 mm, larghezza 500 mm, Wall Finished

Caratteristiche costruttive

piastra radiante
filettature da 1/2" gas destra
pressione di esercizio massima ammessa 4 bar
temperatura di esercizio massima ammessa 95°C

Dotazione di serie

gruppo valvole completo di raccordi rame (diametri 12, 14 e 15 mm) e multistrato (14 spessore 2 e 16 spessore 2)
4 supporti a muro
valvola sfiato
sistema di illuminazione a led opzionale

Certificazioni



Plus



Dati tecnici

Modello	Profondità (mm)	Altezza (mm)	Larghezza (mm)	Interasse (mm)	Peso (kg)	Capacità (lt)	$\Delta t=50^{\circ}\text{C}$ (kcal/h)	$\Delta t=50^{\circ}\text{C}$ (Watt)	$\Delta t=40^{\circ}\text{C}$ (Watt)	$\Delta t=30^{\circ}\text{C}$ (Watt)	$\Delta t=20^{\circ}\text{C}$ (Watt)	Esponente
IMMAGINA S	70,0	1800	500	50	26,30	1,40	661,0	769,0	584,0	410,0	248,0	1,234
IMMAGINA S CON LED	70,0	1800	500	50	26,30	1,40	661,0	769,0	584,0	410,0	248,0	1,234
IMMAGINA L	70,0	2000	600	50	33,30	1,90	868,0	1.009,0	768,0	540,0	329,0	1,224
IMMAGINA L CON LED	70,0	2000	600	50	33,30	1,90	868,0	1.009,0	768,0	540,0	329,0	1,224

(*) Grazie alle elevate prestazioni dei radiatori Immagina, il Δt ideale per la progettazione a bassa temperatura è 30°C

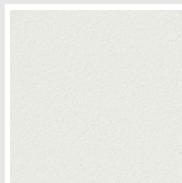
Per Δt diversi da 50°C utilizzare la formula: $Q=Q_n (\Delta t / 50)^n$

Dotazione di serie

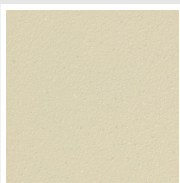
- gruppo valvole completo di raccordi rame (diametri 12, 14 e 15 mm) e multistrato (14 spessore 2 e 16 spessore 2) • 4 supporti a muro • valvola sfiato • sistema di illuminazione a led opzionale

Colori e finiture

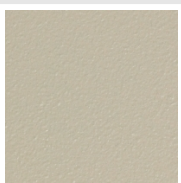
SPECIAL



Bianco Perla
Cod. 16



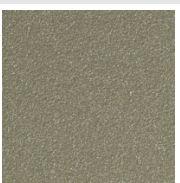
Quartz 1
Cod. 1C



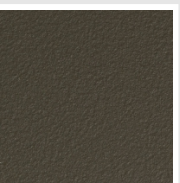
Sablé
Cod. Y4



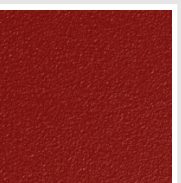
Quartz 2
Cod. 2C



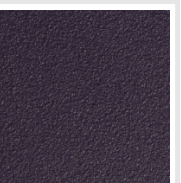
Sunstone
Cod. 2D



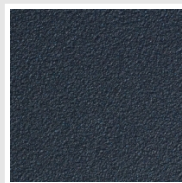
Bruno Tabacco
Cod. 1B



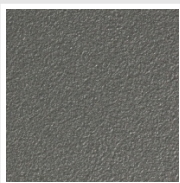
Flame Red
Cod. 7D



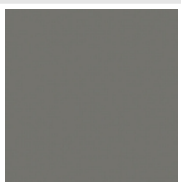
Purple Blue
Cod. 1D



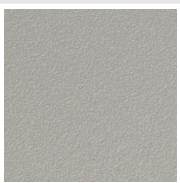
Azurite 3
Cod. 6C



Grigio Medio
Cod. 4D



**Grigio Titanio
Metallizzato - RAL
9023**
Cod. L3



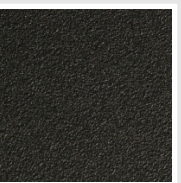
Grigio Perla
Cod. L6



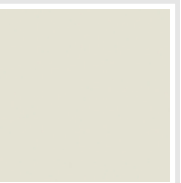
Nero Grafite
Cod. 18



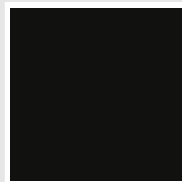
Grigio Quarzo
Cod. 31



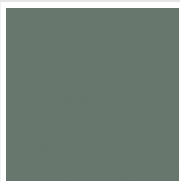
Nero Satinato
Cod. 30



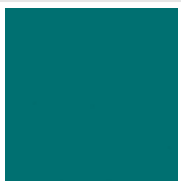
Bianco Opaco
Cod. J8



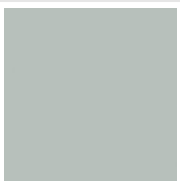
Nero Opaco
Cod. K1



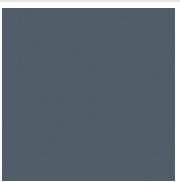
Agave
Cod. 9N



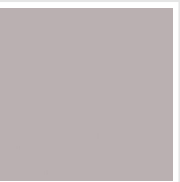
Blu Baltico
Cod. 1P



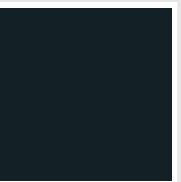
Ghiaccio
Cod. 3P



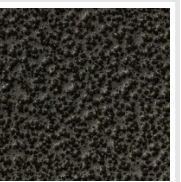
**Blu Colomba
Opaco - RAL 5014**
Cod. 4P



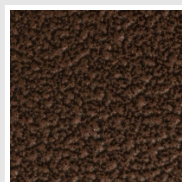
**Grigio Chiaro
Opaco**
Cod. 8N



**Grigio Cenere - Ral
7021**
Cod. G1



Grigio Martellato
Cod. 32



Rame Martellato
Cod. J4

RAL



Altri colori RAL (previa fattibilità)
Cod. ALTRIRAL

I colori rappresentati in questa cartella non sono da considerarsi impegnativi. I diversi processi tecnologici di verniciatura ed i materiali utilizzati per la realizzazione possono non avere una perfetta corrispondenza cromatica con il prodotto consegnato. L'azienda Irsap si riserva la facoltà di apportare in qualsiasi momento tutte le modifiche necessarie per il miglioramento del prodotto.