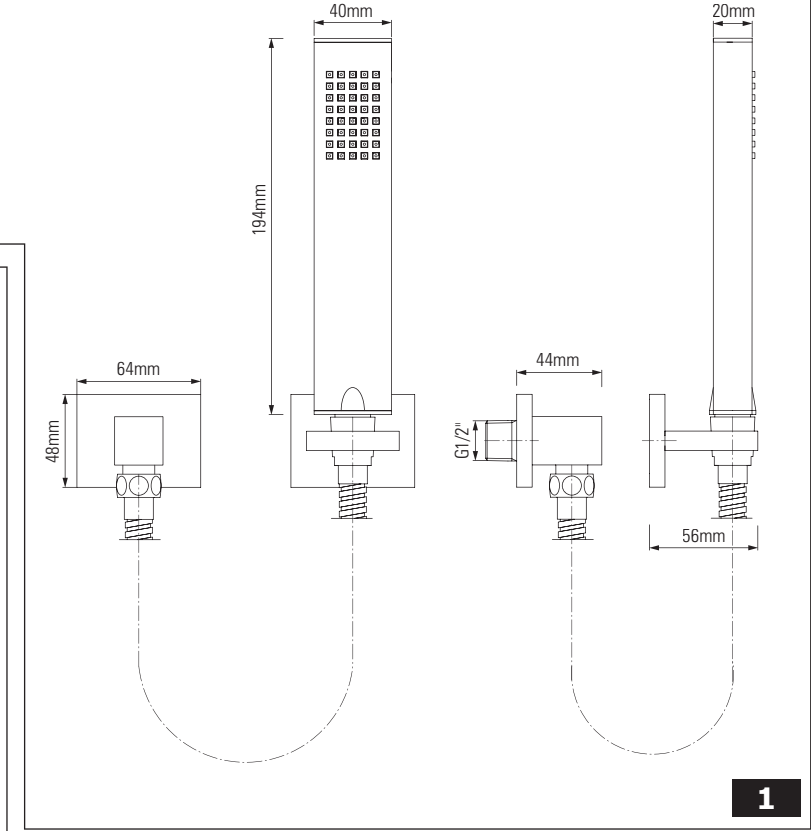
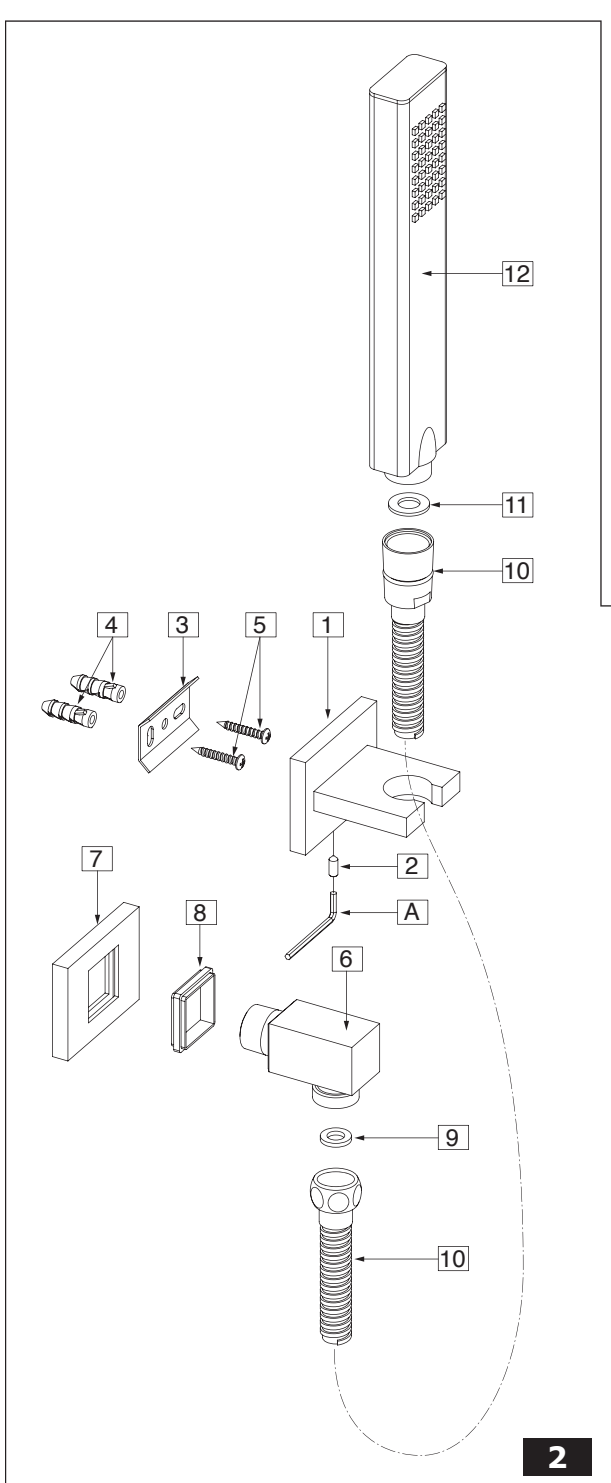


HANDSHOWER SET W/WALL BRACKET INSTALLATION
INSTALACIÓN DE LA CONJUNTO DE REGADERA DE MANO CON AGARRADOR DE PUNTO



1



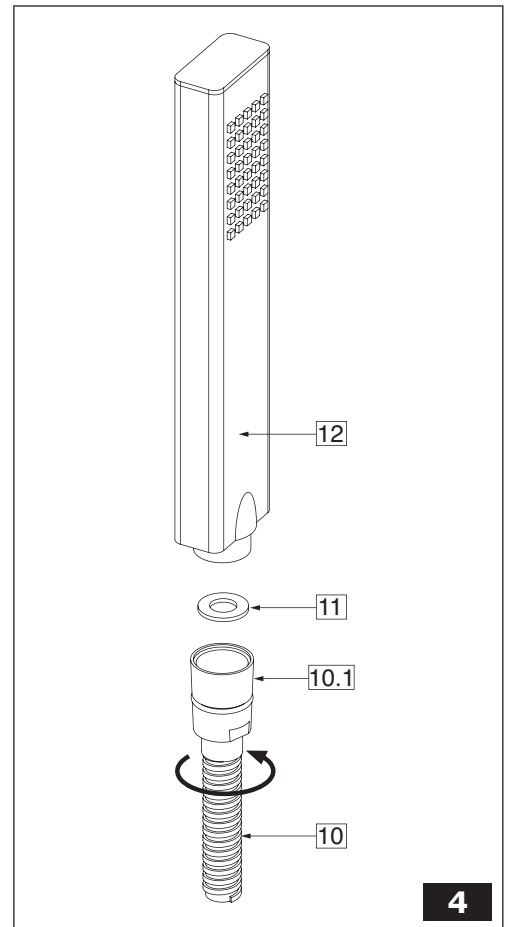
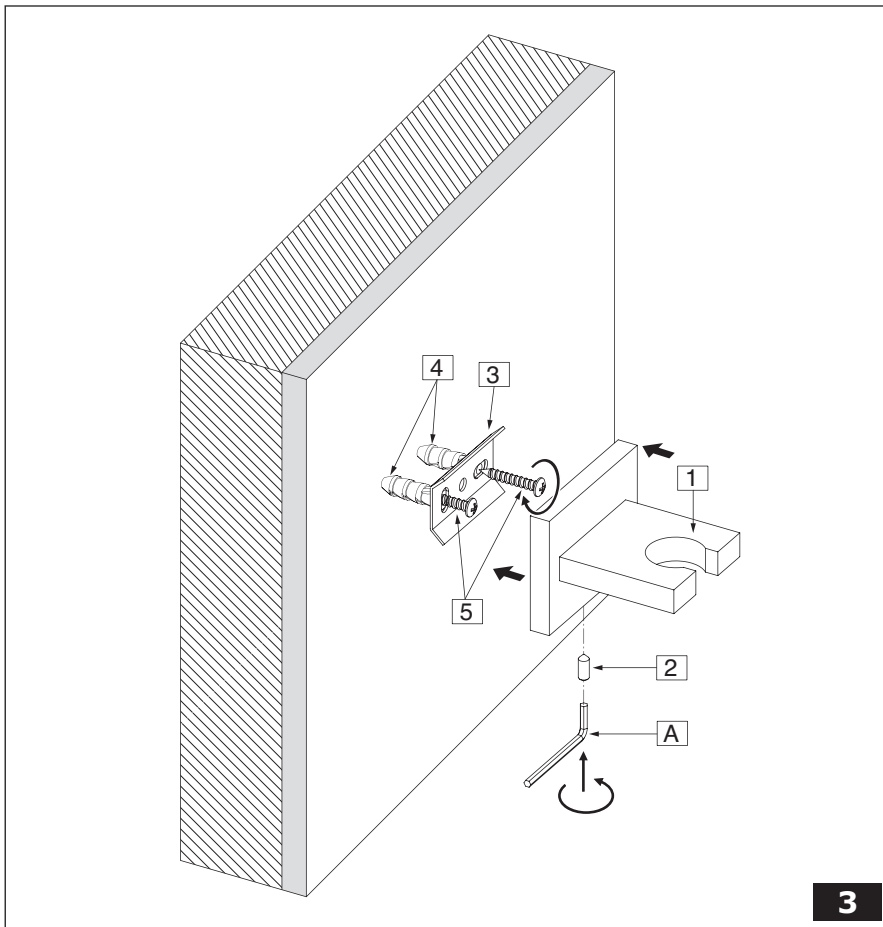
2

ENGLISH

| | |
|-----------|---------------------------------|
| 1 | WALL BRACKET |
| 2 | SET SCREW with hexagonal socket |
| 3 | MOUNTING PLATE |
| 4 | ANCHOR (2 PCS.) |
| 5 | MOUNTING SCREWS (2 PCS.) |
| 6 | SUPPLY ELBOW |
| 7 | ESCUTCHEON |
| 8 | RUBBER INSERT |
| 9 | FLAT SEAL |
| 10 | SHOWER HOSE |
| 11 | FLAT SEAL |
| 12 | HANDSHOWER with CHECK VALVE |
| A | 5/64" (2mm) HEX KEY |

ESPAÑOL

| | |
|-----------|---|
| 1 | AGARRADOR DE PUNTO |
| 2 | TORNILLO DE FIJACIÓN de cabeza ranurada hexagonal |
| 3 | AZULEJO DE MONTAJE |
| 4 | TAQUETE (2 PIEZAS) |
| 5 | TORNILLO DE MONTAJE (2 PIEZAS) |
| 6 | CODO ABASTECEDOR |
| 7 | CHAPETÓN |
| 8 | INSERTO DE GOMA |
| 9 | JUNTA PLANO |
| 10 | MANGUERA DE LA DUCHA |
| 11 | JUNTA PLANO |
| 12 | REGADERA DE MANO con VÁLVULA DE LIMITACIÓN |
| A | LLAVE HEXAGONAL 5/64" (2mm) |



WALL BRACKET INSTALLATION ● MONTAJE DEL AGARRADOR DE PUNTO

ENGLISH

See fig. 3

Select location. Select wall position for wall bracket based on family's needs.

NOTE: Locate so there will be slack in the hose when handshower is in extreme up or down position.

- Disassemble the wall bracket as show on fig. 2; loosen the set screw (2) using the included hex key (A).
- Choose the location of the bracket on the wall. Drill two 8mm holes and put the anchors (4) into the holes.
- Tighten the mounting plate (3) using the mounting screws (5).
- Slide over wall bracket on the assembled mounting plate (3). After positioning the wall bracket in the correct position, secure it with the set screw (2) using the hex key (A).

ESPAÑOL

Ver el dis. 3

Escoja la ubicación. Escoja la posición en la pared para el agarrador de punto basada en los requisitos necesarios de la familia.

NOTA: Posicione de tal modo que la manguera quede floja cuando la regadera de mano esté en posición extrema, hacia arriba o hacia abajo.

- Desmonte el agarrador de punto como en el dis.2; destornille el tornillo sin fin (2) con la llave allen (A) adjunta.
- Determine en la pared los sitios para montar el agarrador de punto. Taladre dos agujeros de 8mm y meta los tacos (4) en los foros.
- Apriete el azulejo de montaje (3) con los tornillos de montaje (5).
- Ponga el agarrador de punto sobre el azulejo de montaje instalado previamente (3). Después de haber colocado el agarrador de punto en su posición correcta, asegúrelo con el tornillo sin fin (2) usando la llave allen (A).

CONNECT TAPERED END OF HOSE TO THE HANDSHOWER

CONECTE EL EXTREMO CÓNICO DE LA MANGUERA A LA REGADERA DE MANO

ENGLISH

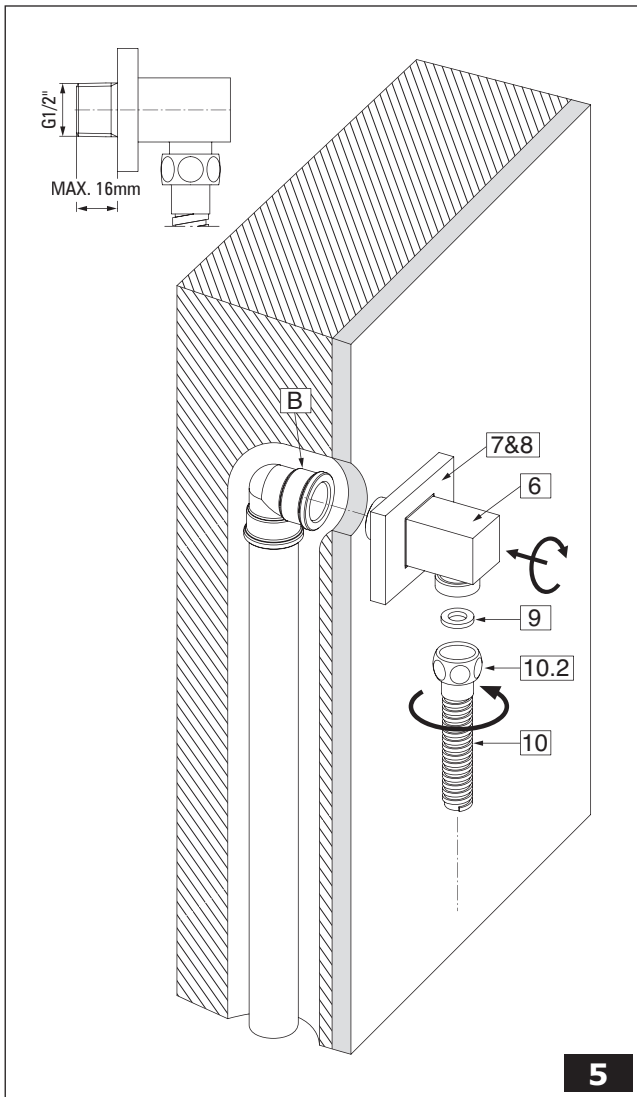
See fig. 4

Seat the flat seal (11) firmly into the hose nut (10.1). Carefully align the thread of the tapered end of hose (10.1) directly to the handshower (12). Hand tighten – do not use a wrench or pliers. Then place the handshower (12) into the wall mount holder.

ESPAÑOL

Ver el dis. 4

Coloque la junta plana (11) firmemente dentro de la tuerca de la manguera (10.1). Cuidadosamente alinee la rosca del extremo cónico de la manguera (10.1) directamente a la regadera de mano (12). Apriételes a mano – no use la llave de tuercas ni el alicates. Luego coloque la regadera de mano (12) en el sujetador de la montura en la pared.



5

SUPPLY ELBOW INSTALLATION

ENGLISH

See fig. 5

- Slide the escutcheon (7) with rubber insert (8) over the supply elbow (6). Apply Teflon[®] tape to threaded end of supply elbow (6) and thread into riser elbow (B), making sure that supply elbow outlet is in a downward facing position. Slide the escutcheon (7) with rubber insert (8) against the finished wall.
- Seat the flat seal (9) firmly into the hose nut (10.2). Attach the shower hose to the threaded supply outlet.

CAUTION: To avoid damage the supply elbow or hose finish during installation, wrap with a cloth or tape and use only a smooth-jawed wrench. **Do not overtighten connections.**

MONTAJE DEL CODO ABASTECEDOR

ESPAÑOL

Ver el dis. 5

- Deslice con cuidado el chapetón (7) y el inserto de goma (8) sobre el codo de abastecimiento (6). Aplique cinta Teflon[®] a las puntas roscadas de la codo de abastecimiento (6) y enrósquelo en el codo del tubo (B) asegurándose que la toma del codo de abastecimiento de agua quede en posición cara hacia abajo. Deslice con cuidado el chapetón (7) y el inserto de goma (8) contra la pared de acabado. vertical de suministro.
- Coloque la junta plana (9) firmemente dentro de la tuerca de la manguera (10.2). Fije la manguera de la regadera a la toma de agua enroscada.

ADVERTENCIA: Para evitar daños del codo de abastecimiento o el acabado de la manguera durante la instalación, protéjlos con un trapo o una cinta y use solamente la llave de tuercas con mordaza lisa. **No apriete demasiado las conexiones.**

CARE AND MAINTENANCE / GUARANTEE ● CUIDADO Y MANTENIMIENTO / GARANTÍA

ENGLISH

- Your Graff shower set is designed and engineered in accordance with the highest quality and performance standards. Be sure not to damage the finish during installation. Care should be given to the cleaning of this product. Although its finish is extremely durable, it can be damaged by harsh abrasives or polish. Never use abrasive cleaners, acids, solvents, etc. to clean any Graff product. To clean, simply wipe gently with a damp cloth and blot dry with a soft towel.
- The guarantee conditions are contained on a separate sheet.

ESPAÑOL

- Su conjunto de ducha de la Graff esta diseñado y dirigido acuerdo con los estándares de funcionamiento y calidad más altos. Este seguro no dañar las terminaciones del grifo durante la instalación. Cuide el producto manteniendolo siempre limpio. Aunque su acabado es extremadamente durable, puede ser dañado por los abrasivos o pulientes ásperos. Nunca utilice limpiadores abrasivos, ácidos, solventes, el etc. para limpiar cualquier producto de la Graff. Para limpiar, simplemente use un paño húmedo y seque con una toalla suave.
- Las condiciones de la garantía se encuentran en otro hoja.

In the event of a problem: e-mail: graff@graff-mixers.com
En caso de problemas: graff@graff-mixers.com

All dimension and drawings are for reference only. For details, please refer to actual products.
Todas las dimensiones y dibujos sirven únicamente de referencia. Para consultar detalles, ver los productos.