

# BIS Хомуты для высоких нагрузок без вкладыша

(B 10 09)

для диаметров труб 15 - 564 мм  
**HD500 (1/2) (BUP1000)**  
 G1/2"



## Свойства и преимущества

- двухэлементный хомут с двумя винтами
- до 5: гайки зафиксированы в пластмассовом держателе
- для больших нагрузок
- стопорное кольцо не позволяет винтам выpadать
- с CO<sub>2</sub>-приваренной соединительной гайкой
- материал: сталь
- обработка поверхности: продукция является частью системы BIS UltraProtect® 1000
- подходит для монтажа внутри и снаружи зданий
- мин. 1 000 часов в испытании соляным туманом (макс. 5% красной ржавчины) согласно ISO 9227



RAL-GZ 655/B  
 Cert.Nr. 2011-13a

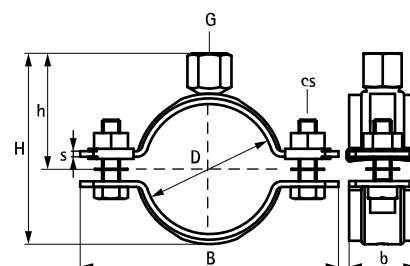


RAL-GZ 656  
 Cert.Nr. 2011-05

Арт. №	D (мм)	D (°)	DN	G	B (мм)	H (мм)	h (мм)	b x s (мм)	cs	F <sub>az</sub> (Н)	RAL	Уп.мин
33078019	15 - 19	3/8	10	G1/2"	75	43	29	30 x 2,5	M8	2 100	RAL <sup>2</sup>	25
33078023	19 - 23	1/2	15	G1/2"	78	47	31	30 x 2,5	M8	2 100	RAL <sup>2</sup>	25
33078030	25 - 30	3/4	20	G1/2"	84	54	35	30 x 2,5	M8	2 100	RAL <sup>2</sup>	25
33078036	31 - 36	1	25	G1/2"	91	60	38	30 x 2,5	M8	2 100	RAL <sup>2</sup>	25
33078042	37 - 42	-	-	G1/2"	98	66	40	30 x 2,5	M8	2 100	RAL <sup>2</sup>	25
33078045	40 - 45	1 1/4	32	G1/2"	101	69	42	30 x 2,5	M8	2 100	RAL <sup>2</sup>	25
33078052	47 - 52	1 1/2	40	G1/2"	109	76	46	30 x 2,5	M8	2 100	RAL <sup>2</sup>	25
33078058	53 - 58	-	-	G1/2"	115	82	48	30 x 2,5	M8	2 100	RAL <sup>2</sup>	25
33078065	59 - 65	2	50	G1/2"	122	89	52	30 x 2,5	M8	2 100	RAL <sup>2</sup>	25
33078071	66 - 71	-	-	G1/2"	129	95	55	30 x 2,5	M8	2 100	RAL <sup>2</sup>	25
33078078	72 - 78	2 1/2	65	G1/2"	136	103	59	30 x 3,0	M8	4 000	RAL <sup>2</sup>	25
33078085	79 - 85	-	-	G1/2"	144	110	63	30 x 3,0	M8	4 000	RAL <sup>2</sup>	25
33078092	86 - 92	3	80	G1/2"	152	117	66	30 x 3,0	M8	4 000	RAL <sup>2</sup>	25
33078106	98 - 106	-	-	G1/2"	165	131	73	30 x 3,0	M8	4 000	RAL <sup>2</sup>	25
33078116	108 - 116	4	100	G1/2"	175	141	78	30 x 3,0	M8	4 000	RAL <sup>2</sup>	25
33078133	125 - 133	-	-	G1/2"	193	158	87	30 x 3,0	M8	4 000	RAL <sup>2</sup>	25
33078140	132 - 140	5	125	G1/2"	200	165	90	30 x 3,0	M8	4 000	RAL <sup>2</sup>	25
33078154	148 - 154	-	-	G1/2"	215	179	97	30 x 3,0	M8	4 000	RAL <sup>2</sup>	15
33078169	159 - 169	6	150	G1/2"	240	195	105	38 x 4,0	M10	8 200	RAL <sup>2</sup>	15
33078183	173 - 183	-	-	G1/2"	254	209	112	38 x 4,0	M10	8 200	RAL <sup>2</sup>	15
33078202	192 - 202	-	-	G1/2"	274	228	122	38 x 4,0	M10	8 200	RAL <sup>2</sup>	15
33078219	208 - 219	-	-	G1/2"	290	244	130	38 x 4,0	M10	8 200	RAL <sup>2</sup>	15
33078227	217 - 227	8	200	G1/2"	299	253	134	38 x 4,0	M10	8 200	RAL <sup>2</sup>	2
33078254	244 - 254	-	-	G1/2"	335	280	148	38 x 4,0	M12	8 200	RAL <sup>1</sup>	2
33078279	267 - 279	10	250	G1/2"	360	305	160	38 x 4,0	M12	8 200	RAL <sup>1</sup>	2
33078289	279 - 289	-	-	G1/2"	367	314	165	48 x 5,0	M12	12 000	RAL <sup>1</sup>	2
33078325	315 - 325	12	300	G1/2"	403	348	183	48 x 5,0	M12	12 000	RAL <sup>1</sup>	2
33078360	350 - 360	-	-	G1/2"	439	385	200	48 x 5,0	M12	12 000	RAL <sup>1</sup>	2
33078408	398 - 408	16	400	G1/2"	487	433	224	48 x 5,0	M12	12 000	RAL <sup>1</sup>	2
33078436	424 - 436	-	-	G1/2"	515	461	238	48 x 5,0	M12	12 000	RAL <sup>1</sup>	2
33078458	448 - 458	18	450	G1/2"	537	483	249	48 x 5,0	M12	12 000	RAL <sup>1</sup>	2
33078509	499 - 509	20	500	G1/2"	588	534	275	48 x 5,0	M12	12 000	RAL <sup>1</sup>	2
33078564	554 - 564	-	-	G1/2"	643	589	302	48 x 5,0	M12	12 000	RAL <sup>1</sup>	2

RAL<sup>1</sup> = сертифицировано и проверено независимой организацией согласно RAL-GZ 655/B.  
 RAL<sup>2</sup> = сертифицировано и проверено независимой организацией согласно RAL-GZ 655/B и RAL-GZ 656.

Детальная техническая информация о RAL-сертифицированной продукции находится в веб-каталоге.



### Комбинировать с

- BIS RapidStrut® Крепёжная система
- BIS Монтажные элементы
- BIS Анкеры и дюбели

### Комбинировать с

- BIS Трубы резьбовые

### Альтернативы

- BIS Хомуты для высоких нагрузок с вкладышем EPDM HD1501 (BUP1000)

# ВИС Хомуты для высоких нагрузок без вкладыша

(B 10 09)

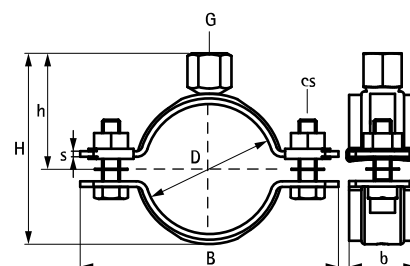
для стальных труб 50-564 мм  
HD500 (1/2) (BUP1000)  
G1/2"



Cert.Nr. 2011-13a



Cert.Nr. 2011-05



### Комбинировать с

BIS RapidStrut® Крепёжная система  
BIS Монтажные элементы  
BIS Анкеры и дюбели

### Комбинировать с

BIS Трубы резьбовые

### Альтернативы

BIS Хомуты для высоких нагрузок с  
вкладышем EPDM HD1501 (BUP1000)