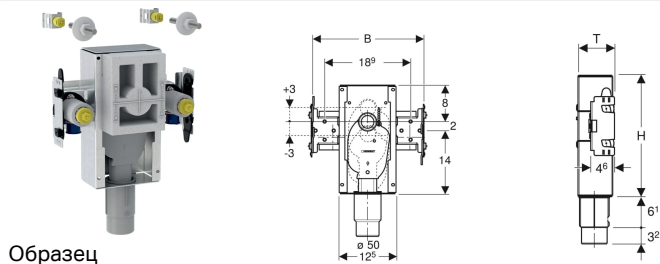


Комплект раковины Geberit GIS для вертикального смесителя, с внутрисстенным сифоном



Образец

Цели применения

- Для встраивания в систем крепления Geberit GIS для пристенков, разделительных перегородок или отдельно стоящих стен
- Подходит для лиц с ограниченными возможностями
- Для монтажа умывальников
- Для вертикальных смесителей

Характеристики

- Траверса оцинкованная
- Траверса с четырьмя «быстрыми» креплениями
- В несущей конструкции Geberit GIS регулируется по высоте бесступенчато

- Расстояние между точками крепления раковина стандартное – 28 см, регулируется с помощью несущей конструкции Geberit GIS
- Корпус с соединительным патрубком из ПП, \varnothing 50 мм
- Внутрисстенный сифон с оптимальным управлением потоком и более высокой способностью к самоочистке
- При завершающем монтаже внутрисстенный сифон регулируется по высоте \pm 3 см
- Самоклеящаяся уплотнительная прокладка с флисовым покрытием
- Защитная заглушка для однократной проверки давления холодной водой макс. 15 бар/1500 кПа

Технические характеристики

Материал

Сталь

Объем поставки

- 2 соединительных колена Rp 1/2"/R 1/2", совместимы с MF
- 2 звукоизолирующих бандажа
- 2 изоляционных рукава
- 4 защитных и маркировочных заглушки
- 2 уплотнительных прокладки
- 2 крепежных скобы M10
- 2 резьбовые шпильки M10
- Защитная крышка
- Крепеж

Арт. №	B	H	T
461.435.00.1	24.8 см	23.9 см	7 см

Принадлежности

- Финишный комплект Geberit для раковины с внутрисстенным сифоном