

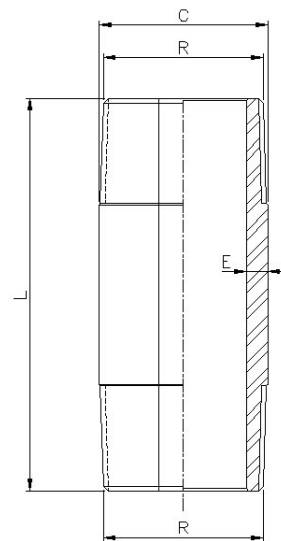
**ARTICULO: 0150**  
**Fittings inoxidable: Entronque M-M.**  
**Stainless steel fittings: Barrel Nipple M-M.**

**Características**

1. Construcción en Inoxidable 316 L (Tubo Soldado).
2. Roscas de acuerdo a norma ISO 7-1 (EN 10226-1).
3. Presión máxima de trabajo 20 Bar (S-150).
4. Temperatura de trabajo -20 °C a 220 °C.

**Features**

1. Made of AISI 316 L (Welding Pipe).
2. Thread according to ISO 7-1 (EN 10226-1) Std.
3. Max. Working pressure 20 Bar ( S-150 ).
4. Temperature ratings -20 °C to 220 °C.



**DIMENSIONES GENERALES / GENERAL DIMENSIONS**

Ref.	Medida / Size ( R )	Dimensiones / Dimensions ( mm )		
		C	E	L
0150 02 040	1/4"	13.7	2.24	40
0150 03 040	3/8"	17.1	2.31	40
0150 04 060	1/2"	21.3	2.77	60
0150 05 060	3/4"	26.7	2.87	60
0150 06 060	1"	33.4	3.38	60
0150 07 080	1 1/4"	42.2	3.56	80
0150 08 080	1 1/2"	48.3	3.68	80
0150 09 100	2"	60.3	3.91	100
0150 10 100	2 1/2"	76.1	5.16	100
0150 11 120	3"	88.9	5.49	120
0150 12 150	4"	114.3	6.02	150