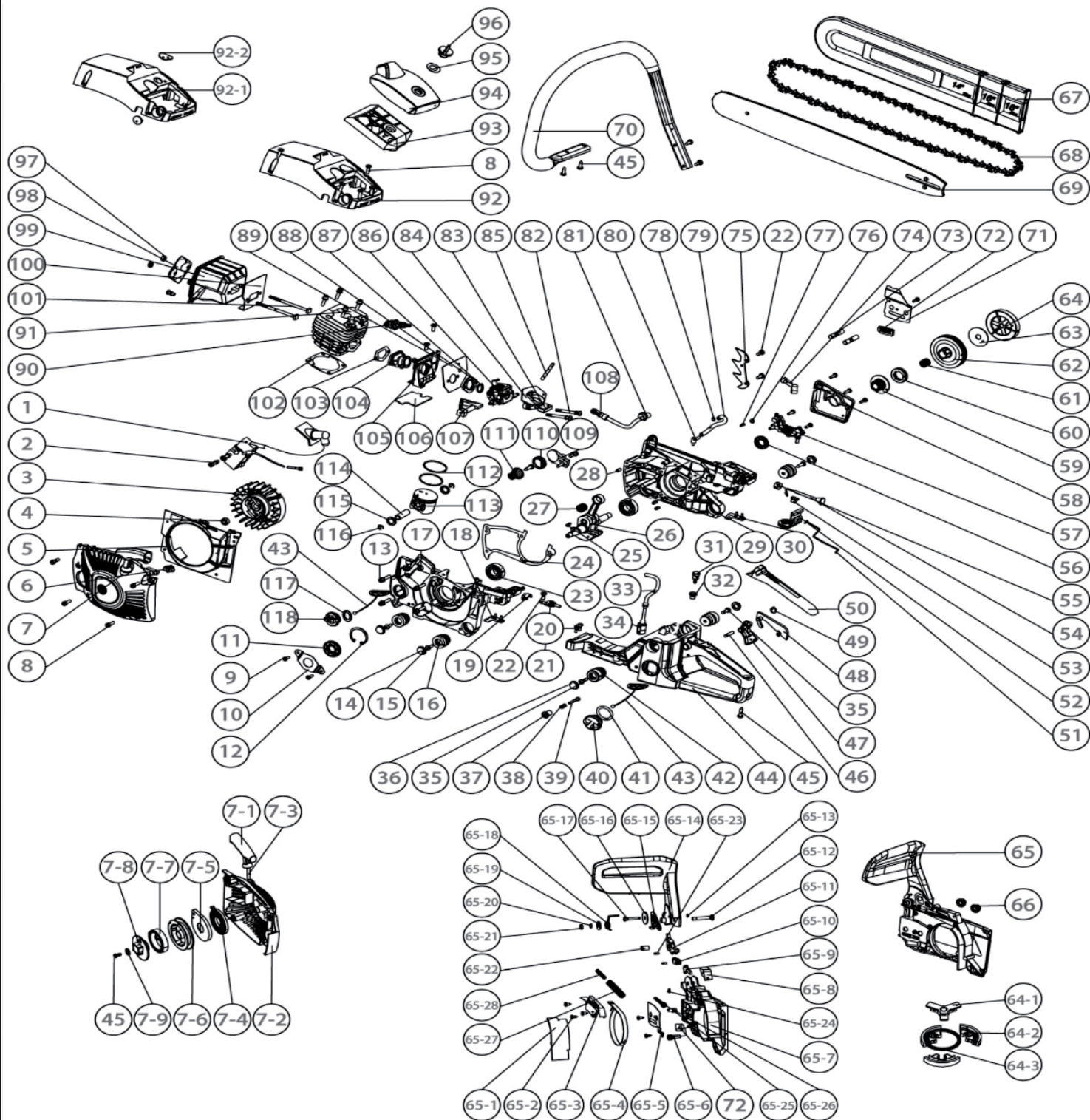




Бензиновая пила

«Калибр БП-2200/18У; БП-2600/18У; БП-2900/18У»

Двигатель - 52/57.2cc





Бензиновая пила

«Калибр БП-2200/18У; БП-2600/18У; БП-2900/18У»

Двигатель - 52/57.2сс

Поз.	Наименование	Артикул	Поз.	Наименование	Артикул
1	Катушка зажигания	У00957	21	Выключатель зажигания	У00890
2	Винт М5х20	БП2900/18У(Chuntao).2	22	Винт М5х10	БП2900/18У(Chuntao).22
3	Маховик-вентилятор	У00951	23	Подшипник 6202RS	У00023
4	Гайка М8	БП2900/18У(Chuntao).4	24	Прокладка половинки картера	У00938
5	Рамка промежуточная	БП2900/18У(Chuntao).5	25	Шпонка 3*3,7*10	У00069
6	Шайба с 3 отверстиями	БП2900/18У(Chuntao).6	26	Кривошипно-шатунный механизм	У00949
7	Стартер ручной в сборе	У00973у	27	Подшипник игольчатый 11*15*12,5	У00947
8	Винт М5х14	БП2900/18У(Chuntao).8	28	Палец 5х10	БП2900/18У(Chuntao).28
9	Винт М4х10	БП2900/18У(Chuntao).9	29	Половинка картера правая	У01094
10	Крышка сальника	БП2900/18У(Chuntao).10	30	Противоударный блок	БП2900/18У(Chuntao).30
11	Сальник 15*35*4,5	У00932	31	Балансировочный палец	БП2900/18У(Chuntao).31
12	Кольцо стопорное М35	БП2900/18У(Chuntao).12	32	Балансировочная втулка	БП2900/18У(Chuntao).32
13	Винт М5х30	БП2900/18У(Chuntao).13	33	Топливная труба	У01033
14	Пыльник	БП2900/18У(Chuntao).14	34	Топливный фильтр	У01035
15	Винт М4,8х16	БП2900/18У(Chuntao).15	35	Болт	БП2900/18У(Chuntao).35
16	Антивибрационная подушка	У02689	36	Пыльник	БП2900/18У(Chuntao).36
17	Левая половинка картера	У01094	37	Самоблокирующийся переключатель	БП2900/18У(Chuntao).37
18	Противоударный блок	БП2900/18У(Chuntao).18	38	Пружина	БП2900/18У(Chuntao).38
19	Фиксатор выключателя	БП2900/18У(Chuntao).19	39	Торсионный вал	БП2900/18У(Chuntao).39
20	Сдвоенная втулка	БП2900/18У(Chuntao).20	40	Крышка топливного бака	У01620



Бензиновая пила

«Калибр БП-2200/18У; БП-2600/18У; БП-2900/18У»

Двигатель - 52/57.2сс

Поз.	Наименование	Артикул	Поз.	Наименование	Артикул
41	Прокладка крышки	БП2900/18У(Chuntao).41	61	Подшипник игольчатый 12*15*14,5	У02099
42	Антивибрационная подушка	У02689	62	Барабан сцепления	У01056
43	Стопор крышки	БП2900/18У(Chuntao).43	63	Шайба	БП2900/18У(Chuntao).63
44	Рукоятка-топливный бак	У05436	64	Сцепление в сборе	У02066
45	Винт М5х16	БП2900/18У(Chuntao).45	65	Тормоз цепи в сборе	У01064
46	Палец	БП2900/18У(Chuntao).46	66	Гайка М8	БП2900/18У(Chuntao).66
47	Защёлка	БП2900/18У(Chuntao).47	67	Чехол для шины	БП2900/18У(Chuntao).67
48	Клавиша	БП2900/18У(Chuntao).48	68	Цепь 18 3/8-1.3-64	132205
49	Пружина	БП2900/18У(Chuntao).49	69	Шина	132232
50	Крышка клавиши	БП2900/18У(Chuntao).50	70	Рукоятка передняя	У02350
51	Тяга дроссельной заслонки	У01031	71	Пластина направляющая	У01060
52	Пыльник	БП2900/18У(Chuntao).52	72	Блок пластины	БП2900/18У(Chuntao).72
53	Антивибрационный блок	БП2900/18У(Chuntao).53	73	Шпилька	БП2900/18У(Chuntao).73
54	Рычаг дроссельной заслонки	У01028	74	Сопло смазочное	БП2900/18У(Chuntao).74
55	Направляющая рычага	БП2900/18У(Chuntao).55	75	Гребёнка зацепочная	БП2900/18У(Chuntao).75
56	Сальник 15*28*4,5	У00933	76	Зажим	БП2900/18У(Chuntao).76
57	Масляный насос	У01045	77	Насадка	БП2900/18У(Chuntao).77
58	Крышка масляного насоса	БП2900/18У(Chuntao).58	78	Зажим	БП2900/18У(Chuntao).78
59	Шестерня червячная	У02029	79	Всасывающая трубка	БП2900/18У(Chuntao).79
60	Звёздочка 3/8	У02030.3/8	80	Зажим	БП2900/18У(Chuntao).80



Бензиновая пила

«Калибр БП-2200/18У; БП-2600/18У; БП-2900/18У»

Двигатель - 52/57.2сс

Поз.	Наименование	Артикул	Поз.	Наименование	Артикул
81	Масляная трубка	У01039	107	Регулятор холостого хода	БП2900/18У(Chuntao).107
82	Винт М5х50	БП2900/18У(Chuntao).82	108	Фильтр масляный	У00682
83	Прокладка фильтра	БП2900/18У(Chuntao).83	109	Ловитель цепи	У02027
84	Проставка воздушного фильтра	БП2900/18У(Chuntao).84	110	Основа пружины	БП2900/18У(Chuntao).110
85	Винт М5х41	БП2900/18У(Chuntao).85	111	Коническая пружинная	БП2900/18У(Chuntao).111
86	Карбюратор	У05075	112	Кольца поршневые	У01097
87	Проставка впускного коллектора	У00919	113	Поршень	У01096
88	Прокладка карбюратора	У00920	114	Палец поршневой	У02031
89	Кольцо уплотнительное	БП2900/18У(Chuntao).89	115	Подшипник игольчатый	У00947
90	Свеча зажигания	У01499	116	Кольцо стопорное	У02347
91	Цилиндр	У00910	117	Прокладка крышки	БП2900/18У(Chuntao).117
92	Крышка пилы верхняя	БП2900/18У(Chuntao).92	118	Крышка масляного бака	БП2900/18У(Chuntao).118
93	Фильтр воздушный	У07469	7-1	Ручка стартера	БП2900/18У(Chuntao).7-1
94	Крышка фильтра	БП2900/18У(Chuntao).94	7-2	Крышка стартера	БП2900/18У(Chuntao).7-2
95	Шайба	БП2900/18У(Chuntao).95	7-3	Шнурок стартера	БП2900/18У(Chuntao).7-3
96	Гайка барашек	БП2900/18У(Chuntao).96	7-4	Пружина спиральная	БП2900/18У(Chuntao).7-4
97	Гайка М5	БП2900/18У(Chuntao).97	7-5	Корпус спиральной пружины	БП2900/18У(Chuntao).7-5
98	Крышка глушителя	БП2900/18У(Chuntao).98	7-6	Шкив стартера	БП2900/18У(Chuntao).7-6
99	Глушитель	У00925	7-7	Втулка	БП2900/18У(Chuntao).7-7
100	Прокладка глушителя	У00927	7-8	Трещотка	БП2900/18У(Chuntao).7-8
101	Винт М5х90	БП2900/18У(Chuntao).101	7-9	Шайба	БП2900/18У(Chuntao).7-9
102	Прокладка цилиндра	У00921	n/a	Поршневая группа Ø44,9мм (h=37мм) (цилиндр, поршень, палец, кольца поршневые, кольца стопорные)	У00460
103	Прокладка коллектора	У00919	n/a	Поршневая группа Ø45 мм (h=35мм) (цилиндр, поршень, палец, кольца поршневые, кольца стопорные)	У05439
104	Коллектор впускной	У00912	n/a	Приводной барабан в сборе (барабан, звёздочка, шестерня) (7z, 0,325, Øвн=15мм)	У07404
105	Проставка карбюратора	У02030	n/a	Приводной барабан в сборе (барабан, звёздочка, шестерня) (7z, 3/8, Øвн=15мм)	У07405
106	Теплоизоляционная прокладка	БП2900/18У(Chuntao).106			