

Get Up Air Elettrico

Il radiatore Get Up Air Elettrico grazie alle sue caratteristiche costruttive, può essere utilizzato come stendi biancheria, grazie al doppio snodo brevettato, permette l'apertura a 90° di alcune parti riscaldanti, abbinando in questo modo funzionalità e praticità (o potenziandone ancora di più la funzionalità e la praticità).



Get Up Air, altezza 1561 mm, larghezza 555 mm, elettrico con resistenza wireless, con booster, Bianco Standard

Caratteristiche costruttive

radiatore scaldasalviette in acciaio con elementi orizzontali a tubi rotondi diametro 23 mm

collettori laterali rotondi con diametro 30 mm

completo di liquido termovettore

resistenza elettrica in classe 2 (doppio isolamento), dotata di un controllo elettronico wireless

il radiatore è dotato di un booster con una potenza di 1000 Watt, questo sistema permette di fornire una temperatura uniforme nella stanza in cui è installato.

Il comando Wireless, oltre a monitorare e impostare la temperatura desiderata, ha le seguenti funzioni: funzionamento Comfort, ridotto notturno, antigelo e arresto programmato

alimentazione monofase 220 - 230 V, 50 Hz, Classe II, IP 44

portata massima degli stendini: 7 kg

Dotazione di serie

3 attacchi per fissaggio a muro regolabili in profondità ed in tinta con il radiatore

cronotermostato wireless

Certificazioni



Plus



Dati tecnici

Modello	Profondità (mm)	Altezza (mm)	Larghezza (mm)	Peso (kg)	Potenza Elettrica (Watt)	Potenza Elettrica con Booster (Watt)
1076 20 tubi 1 intervalli	122,0	1138	555	26,50	500	1000
1499 25 tubi 2 intervalli	122,0	1561	555	33,80	750	1000

Dotazione di serie

- 3 attacchi per fissaggio a muro regolabili in profondità ed in tinta con il radiatore
- cronotermostato wireless

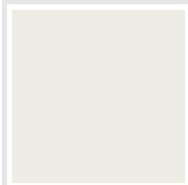
Colori e finiture

STANDARD



Bianco Standard
Cod. 01

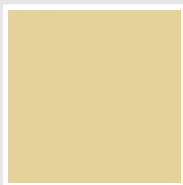
CLASSIC



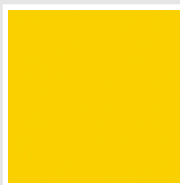
Bianco Edelweiss
Cod. 34



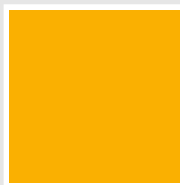
Avorio - RAL 1013
Cod. 02



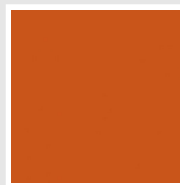
Beige Cream
Cod. 26



Giallo - RAL 1021
Cod. 04



**Giallo Melone -
RAL 1028**
Cod. E7



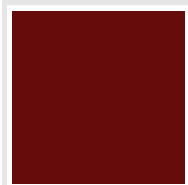
Arancio - RAL 2004
Cod. 17



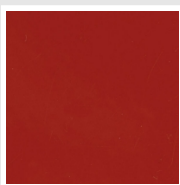
**Marrone Ruggine -
RAL 8004**
Cod. E1



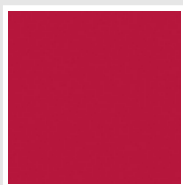
Marrone - RAL 8017
Cod. 09



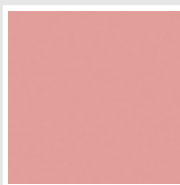
**Amaranto - RAL
3003**
Cod. 06



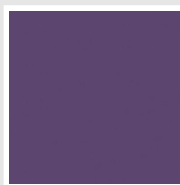
Rosso - RAL 3000
Cod. 05



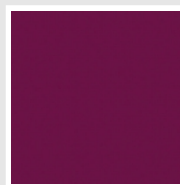
**Rosso Fragola -
RAL 3018**
Cod. Y3



Rosa - RAL 3015
Cod. R2



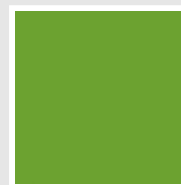
**Lilla Bluastro - RAL
4005**
Cod. R3



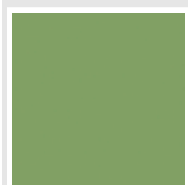
**Porpora Traffico -
RAL 4006**
Cod. R6



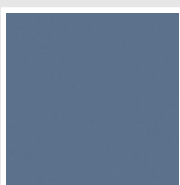
**Verde Bosco - RAL
6005**
Cod. 19



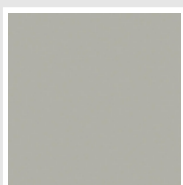
**Verde Erba - RAL
6018**
Cod. N3



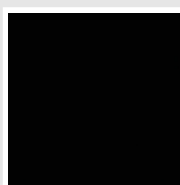
**Verde Salvia - RAL
6021**
Cod. E6



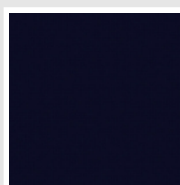
**Blu Pastello - RAL
5024**
Cod. G7



Grigio Manhattan
Cod. 03

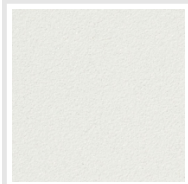


Nero - RAL 9005
Cod. 10

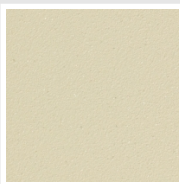


Deep Blue
Cod. 2F

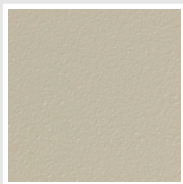
SPECIAL



Bianco Perla
Cod. 16



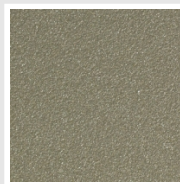
Quartz 1
Cod. 1C



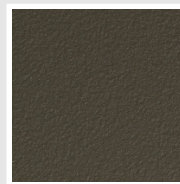
Sablé
Cod. Y4



Quartz 2
Cod. 2C



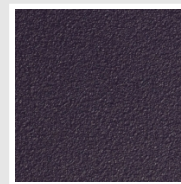
Sunstone
Cod. 2D



Bruno Tabacco
Cod. 1B



Flame Red
Cod. 7D



Purple Blue
Cod. 1D



Azurite 3
Cod. 6C

Grigio Medio
Cod. 4D

**Grigio Titanio
Metallizzato - RAL
9023**
Cod. L3

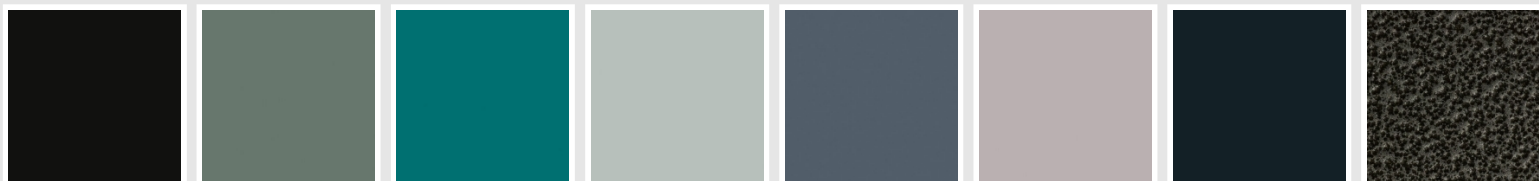
Grigio Perla
Cod. L6

Nero Grafite
Cod. 18

Grigio Quarzo
Cod. 31

Nero Satinato
Cod. 30

Bianco Opaco
Cod. J8



Nero Opaco
Cod. K1

Agave
Cod. 9N

Blu Baltico
Cod. 1P

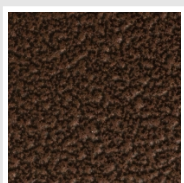
Ghiaccio
Cod. 3P

**Blu Colomba
Opaco - RAL 5014**
Cod. 4P

**Grigio Chiaro
Opaco**
Cod. 8N

**Grigio Cenere - Ral
7021**
Cod. G1

Grigio Martellato
Cod. 32



Rame Martellato
Cod. J4

RAL



Altri colori RAL (previa fattibilità)
Cod. ALTRIRAL

I colori rappresentati in questa cartella non sono da considerarsi impegnativi. I diversi processi tecnologici di verniciatura ed i materiali utilizzati per la realizzazione possono non avere una perfetta corrispondenza cromatica con il prodotto consegnato. L'azienda Irsap si riserva la facoltà di apportare in qualsiasi momento tutte le modifiche necessarie per il miglioramento del prodotto.