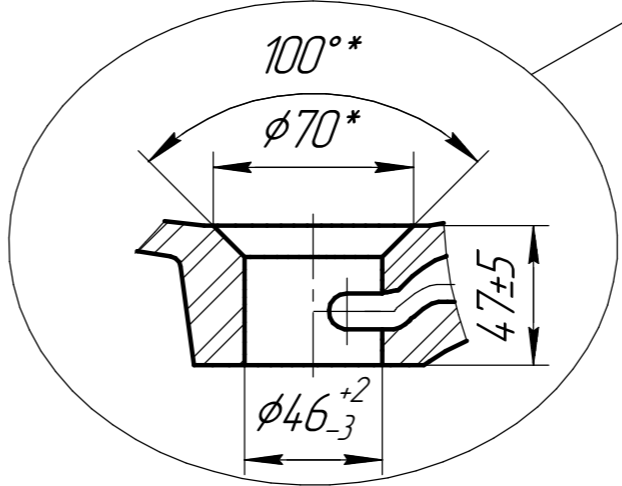
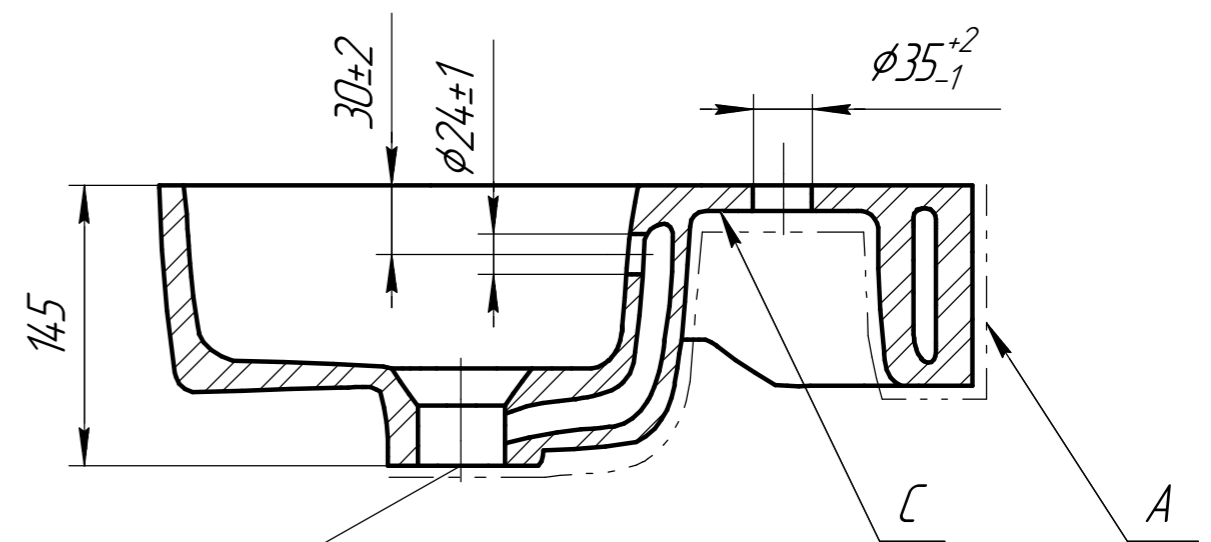
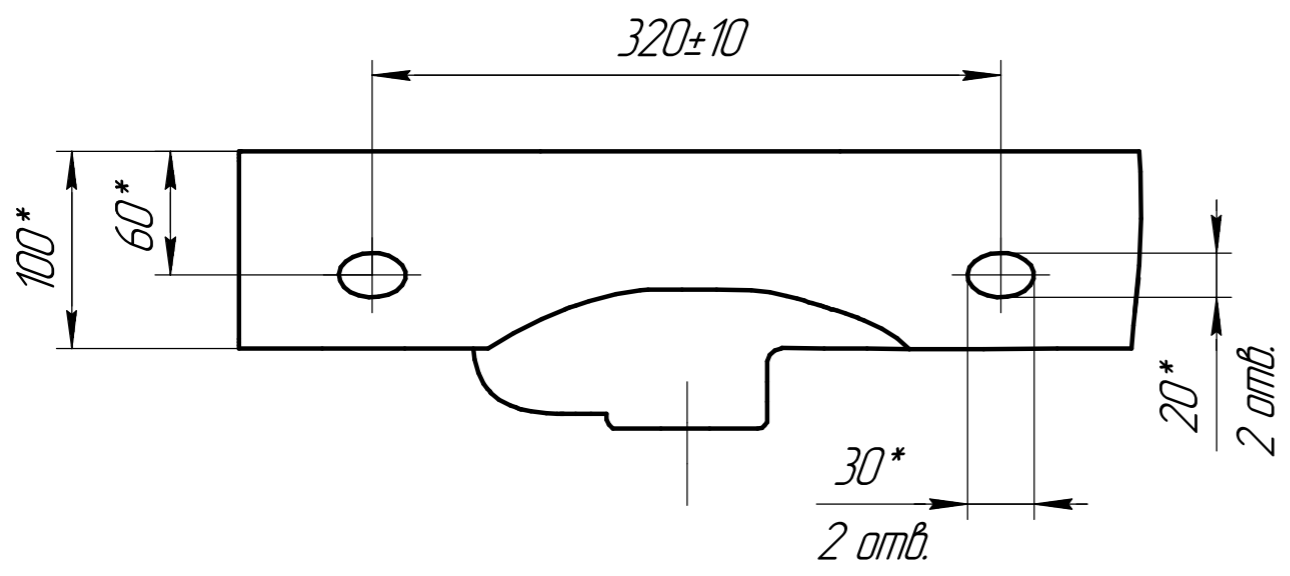


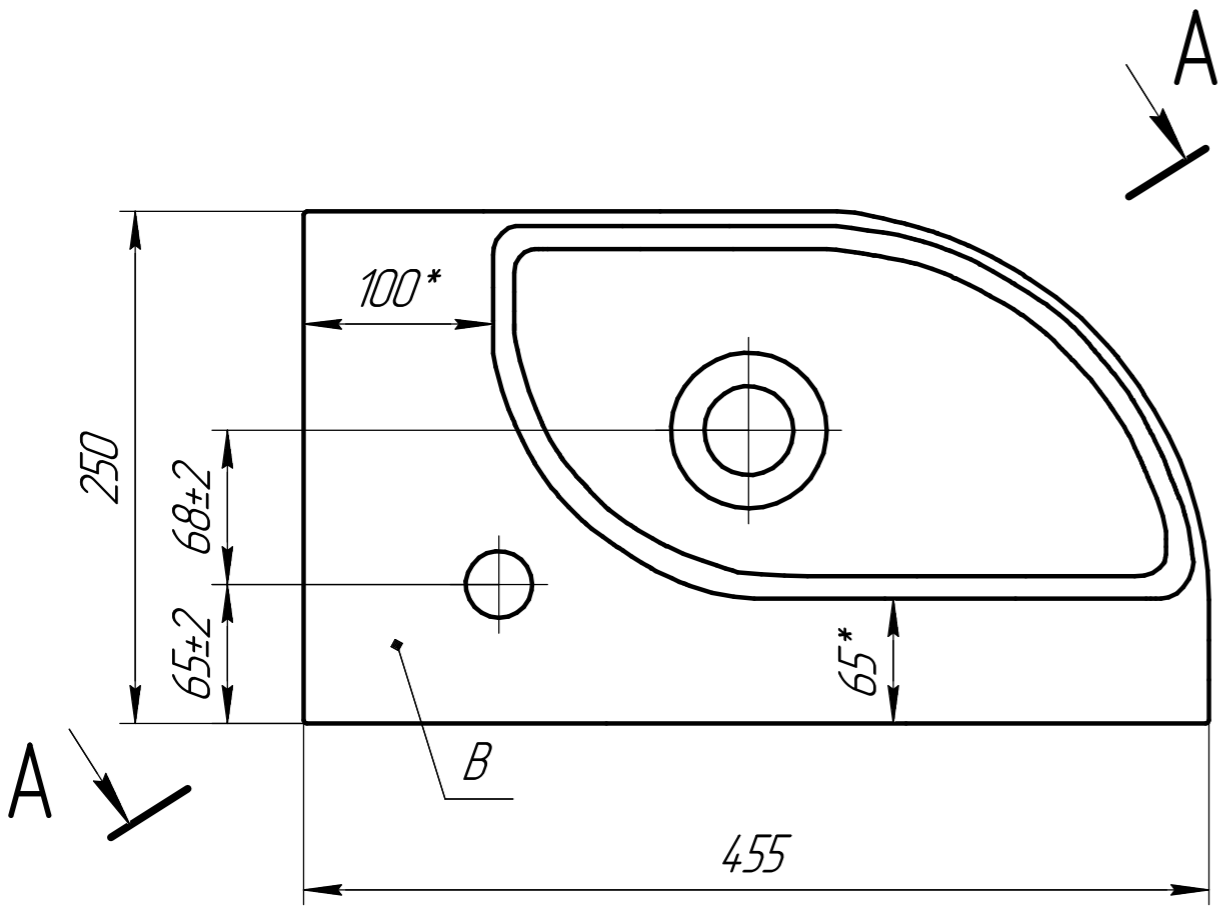
Э 204.00.049

A-A



КОНТРОЛЬНЫЙ  
ЭКЗЕМПЛЯР

1. "\*" - Размеры для справок
2. Неуказанные радиусы скруглений принимать 2-5 мм
3. Толщина черепка - 6...12 мм
4. "C" - место маркировки изделия
5. Допускается не глазуровать невидимую поверхность "A", обозначенную штрих-пунктирной линией
6. "B" - место нанесения логотипа
7. Отклонения размеров более 50мм не должны превышать -3%...+2,5% по ГОСТ 30493
8. Отклонения умывальника от отвеса 0 ... -5 мм



				Э 204.00.049				
Изм.	Лист	№ док.	Подп.	Дата	Умывальник полукруглый с переливом "САМЕО 45"	Лит.	Масса	Масштаб
Разраб.	Яковлев А.С.	Иванов С.Э.	10.09.2020	10.09.2020			7,0	
Проб.	Иванов С.Э.		10.09.2020	10.09.2020		Лист	Листов	1
Т.контр.								
Н.контр.					Фаянс			
Утв.	Иванов С.Э.		10.09.2020					

Перв. примен.  
Справ. №  
Подп. и дата  
Инд. № дюрл.  
Взам. инв. №  
Подп. и дата  
Инд. № подл.