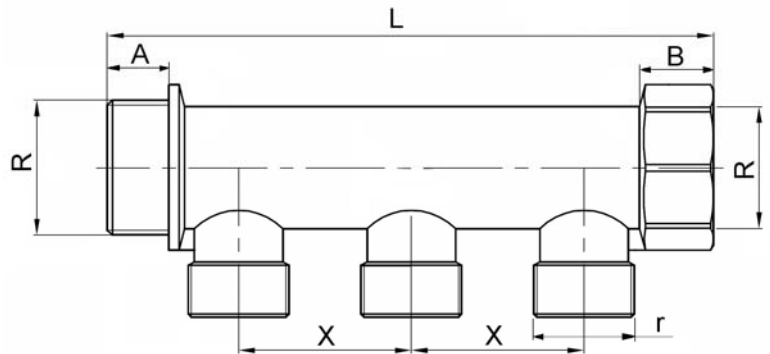


## Art.: 70024

### Colector Simple Componible / Module Single Manifold

Características	Features
1. Construcción en latón CW617N según UNE-EN 12165, acabado niquelado.	1. Brass construction according to UNE-EN 12165, nickel-plating.
2. Extremos conexión en línea rosca macho-hembra según ISO 228/1.	2. Threaded ends connection male-female according to ISO 228/1.
3. Conexión en derivación rosca macho G 1/2" ISO 228/1.	3. Lateral branch connection male thread G 1/2" ISO 228/1.
4. Presión máxima de trabajo 10 bar.	4. Maximum working pressure 10 bar.
5. Temperatura máxima de trabajo 180 °C.	5. Maximum working temperature 180 °C.



Ref.	Medida / Size R	Nº derivaciones Branches Num.	DN	Dimensiones / Dimensions (mm)					Peso / Weight (Kg)
				L	X	A	B	r	
70024 05 02	G 3/4"	2	20	85	36	14	15,5	G 1/2"	0,153
70024 05 03	G 3/4"	3	20	121	36	14	15,5	G 1/2"	0,199
70024 05 04	G 3/4"	4	20	157	36	14	15,5	G 1/2"	0,237
70024 06 02	G 1"	2	25	104	42	14	17	G 1/2"	0,250
70024 06 03	G 1"	3	25	146	42	14	17	G 1/2"	0,332
70024 06 04	G 1"	4	25	188	42	14	17	G 1/2"	0,412