

# BIS Хомуты для высоких нагрузок с вкладышем EPDM HD1301 (BUR1000)

(A 10 09)

для всех видов труб 15 - 509 мм  
G1/2"



## Свойства и преимущества

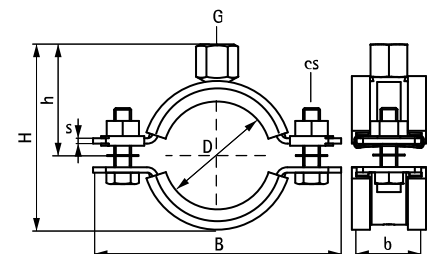
- двухэлементный хомут с двумя винтами
- до 5: гайки зафиксированы в пластмассовом держателе
- для больших нагрузок
- стопорное кольцо не позволяет винтам выпадать
- с CO<sub>2</sub>-приваренной соединительной гайкой
- материал: сталь
- обработка поверхности:
  - продукция является частью системы BIS UltraProtect® 1000
  - подходит для монтажа внутри и снаружи зданий
  - мин. 1 000 часов в испытании соляным туманом (макс. 5% красной ржавчины) согласно ISO 9227
- звукоизоляционный вкладыш из EPDM-резины, черный
- вкладыш устойчив к старению
- шумопоглощающий вкладыш согласно DIN 4109
- снижение шума в соответствии с ISO 3822-1 до 18 дБ (A)



RAL-GZ 655/B  
Cert.Nr. 2011-12a



RAL-GZ 656  
Cert.Nr. 2011-14



### Комбинировать с

BIS RapidStrut® Крепёжная система  
BIS Монтажные элементы  
BIS Анкеры и дюбели

### Комбинировать с

BIS Трубы резьбовые

# BIS Хомуты для высоких нагрузок с вкладышем

(A 10 09)

для всех видов труб 15 - 509 мм  
EPDM HD1301 (BUR1000)  
G1/2"



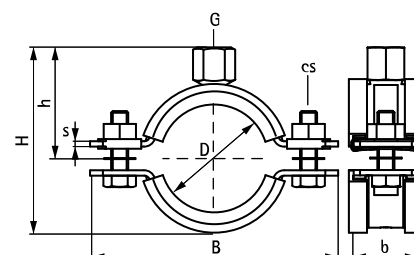
каталоге.



RAL-GZ 655/B  
Cert.Nr. 2011-12a



RAL-GZ 656  
Cert.Nr. 2011-14



## Комбинировать с

BIS RapidStrut® Крепёжная система  
BIS Монтажные элементы  
BIS Анкеры и дюбели

## Комбинировать с

BIS Трубы резьбовые