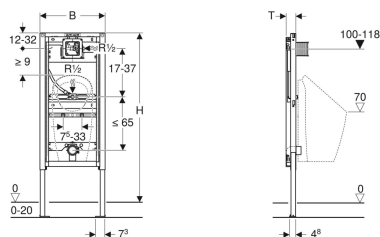


Инсталляция Geberit Duofix для писсуара, 112–130 см, универсальная, для распыляющей форсунки



Образец



Цели применения

- Для гипсокартонных стен
- Для встраивания в пристенки по высоте рамы или по высоте помещения
- Для встраивания в фальшстены по высоте помещения
- Для встраивания в перегородку систем Geberit Duofix по высоте рамы или помещения
- Для монтажа писсуаров
- Для писсуаров Geberit Preda
- Для писсуаров Geberit Selva
- Для писсуаров Geberit Tamina
- Для монтажа систем управления смывом писсуаров Geberit (с 2009 г.)
- Для напольных покрытий толщиной 0–20 см

Характеристики

- Самонесущая рама с порошковой окраской
- Рама с отверстиями $\varnothing 9$ мм для крепления в деревянном каркасе
- Стойка оцинкованная
- Стойки с возможностью перемещения 0–20 см
- Стойки с защитой от скольжения
- Опорные площадки поворотные
- Глубина опорных площадок подходит для монтажа в U-образные профили UW 50 и UW 75 и в направляющие системы Geberit Duofix
- Высота элемента корректируется по писсуару, 112–130 см
- Установленные точки подсоединения для писсуара Geberit Preda
- Универсальная коробка скрытого монтажа для систем управления смывом писсуара Geberit
- Соединительная клемма для подключения электропитания к коробке скрытого монтажа
- Подвод воды справа к коробке скрытого монтажа
- Подвод воды, совместимый с MasterFix и MeplaFix

Объем поставки

- Соединительное колено R 1/2"
- Защитный короб с крышкой
- Защитная заглушка
- Соединительное колено из ПНД, $\varnothing 63/50$ мм
- Защитная заглушка

- Соединительное колено может монтироваться без использования инструментов
- Предварительно смонтирован запорный вентиль с дросселем
- Со встроенной трубкой подвода для промывания трубопровода
- Защитная крышка окна обслуживания 10,5 x 10,5 см с возможностью укорачивания без применения инструментов
- Сгибаемый промывочный шланг
- Промывочный шланг с направляющей для предотвращения застаивания воды
- Крепление для сифона Rp 1/2" регулируется по высоте и в стороны
- Регулируемое по высоте и шумопоглощающее крепление для соединительного колена
- Крепления писсуара M8, регулируются по ширине и высоте
- Траверсы с обозначением центра, устанавливаются без применения инструментов
- Обозначенные точки подсоединения для писсуаров Geberit Preda и Selva
- Возможно дополнительное крепление писсуара с помощью принадлежностей

Технические характеристики

Гидравлическое давление	1-8 бар
Максимальное испытательное давление воды	16 бар
Максимальное испытательное давление воздуха/инертного газа	3 бар
Максимальная температура воды	30 °C
Расход воды при 1 бар без ограничителя расхода	0.3 л/с
Расход воды при давлении 1 бар с ограничителем расхода	0.18 л/с
Материал	Сталь

- Уплотнение $\varnothing 57/50$ мм
- Сифон $\varnothing 50$ мм, включая уплотнение на писсуаре
- 2 резьбовые шпильки M8
- Крепеж

Арт. №	В	Н	Т
111.676.00.1	50 см	112–130 см	7.5 см

Принадлежности

- Планка для подвода воды Geberit для писсуара с распыляющей форсункой
- Комплект крепления к стене Geberit Duofix для отдельного монтажа
- Комплект крепления ножек к задней стенке Geberit Duofix