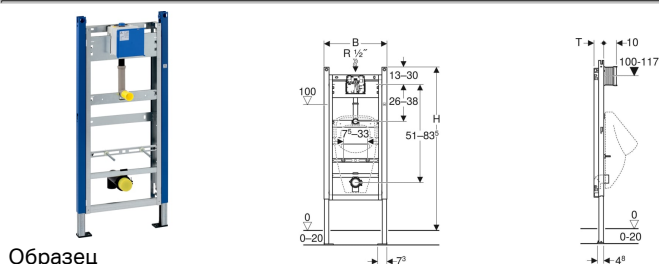


Инсталляция Geberit Duofix для писсуара, 130 см, универсальная, для системы управления смывом писсуара Basic



Цели применения

- Для гипсокартонных стен
- Для встраивания в пристенки по высоте рамы или по высоте помещения
- Для встраивания в фальшстены по высоте помещения
- Для монтажа писсуаров
- Для встраивания систем управления смывом писсуаров Geberit Basic (с 2013 г.)
- Для напольных покрытий толщиной 0–20 см
- Не подходит для писсуаров с распыляющей головкой

Характеристики

- Самонесущая рама с порошковой окраской
- Рама открытая сверху
- Рама с отверстиями $\varnothing 9$ мм для крепления в деревянном каркасе
- Рама с установочными отверстиями для стеновых анкеров Geberit Duofix для элементов с открытой сверху рамой
- Стойка оцинкованная
- Стойки с возможностью перемещения 0–20 см
- Опорные площадки пластиковые
- Глубина опорных площадок подходит для монтажа в U-образные профили UW 50
- Универсальная коробка скрытого монтажа для систем управления смывом писсуара Geberit
- Соединительная клемма для подключения электропитания к коробке скрытого монтажа
- Подвод воды сверху к коробке скрытого монтажа

Объем поставки

- Подвод воды R 1/2"
- Защитный короб с крышкой
- Соединительная труба между патрубком подвода воды $\varnothing 32$ мм и писсуаром, включая уплотнение на писсуаре
- Защитная заглушка
- Соединительное колено из ПНД, $\varnothing 63/50$ мм

- Подвод воды, совместимый с MasterFix и MeplaFix
- Соединительное колено может монтироваться без использования инструментов
- Предварительно смонтирован запорный вентиль с дросселем
- Со встроенной трубкой подвода для промывания трубопровода
- Защитная крышка окна обслуживания 13,5 x 13,5 см с возможностью укорачивания без применения инструментов
- Крепление для подвода воды $\varnothing 32$ мм регулируется по высоте
- Регулируемое по высоте и шумопоглощающее крепление для соединительного колена
- Крепления писсуара M8, регулируются по ширине и высоте
- Траверсы с обозначением центра, устанавливаются без применения инструментов
- Возможно дополнительное крепление писсуара с помощью принадлежностей

Технические характеристики

Гидравлическое давление	1-8 бар
Максимальное испытательное давление воды	16 бар
Максимальное испытательное давление воздуха/инертного газа	3 бар
Максимальная температура воды	30 °C
Расход воды при 1 бар без ограничителя расхода	0.3 л/с
Расход воды при давлении 1 бар с ограничителем расхода	0.18 л/с
Материал	Сталь

- Защитная заглушка
- Уплотнение $\varnothing 57/50$ мм
- Сифон $\varnothing 50$ мм, включая уплотнение на писсуаре
- 2 резьбовые шпильки M8
- Крепеж

Арт. №	В	Н	Т
111.665.00.5	50 см	130 см	7.5 см

Принадлежности

- Комплект крепления к стене Geberit DuofixBasic для отдельного монтажа
- Комплект крепления к стене Geberit Duofix для отдельного монтажа, с прикрепляемой траверсой