

Э 204.00.034

Перв. примен.

Справ. №

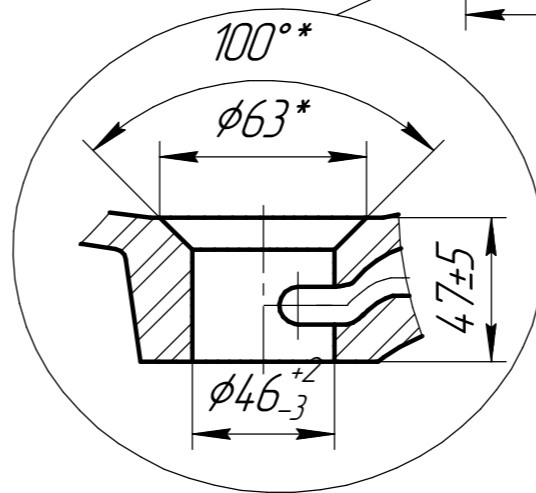
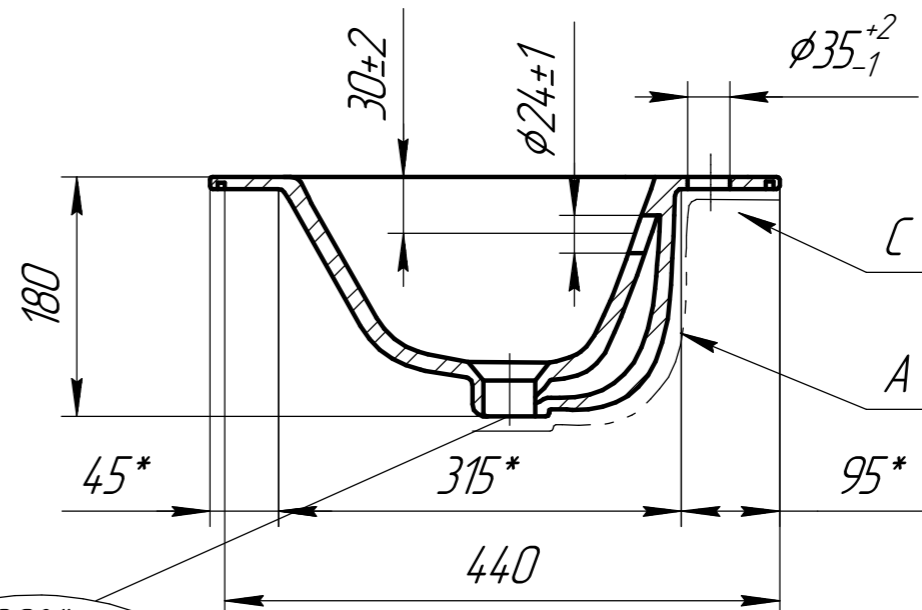
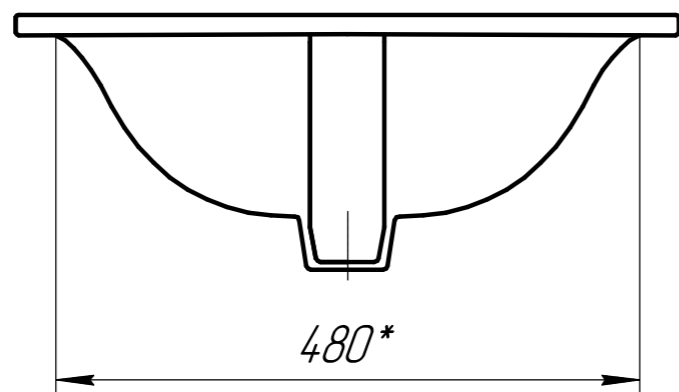
Подп. и дата

Инд. № дюрл.

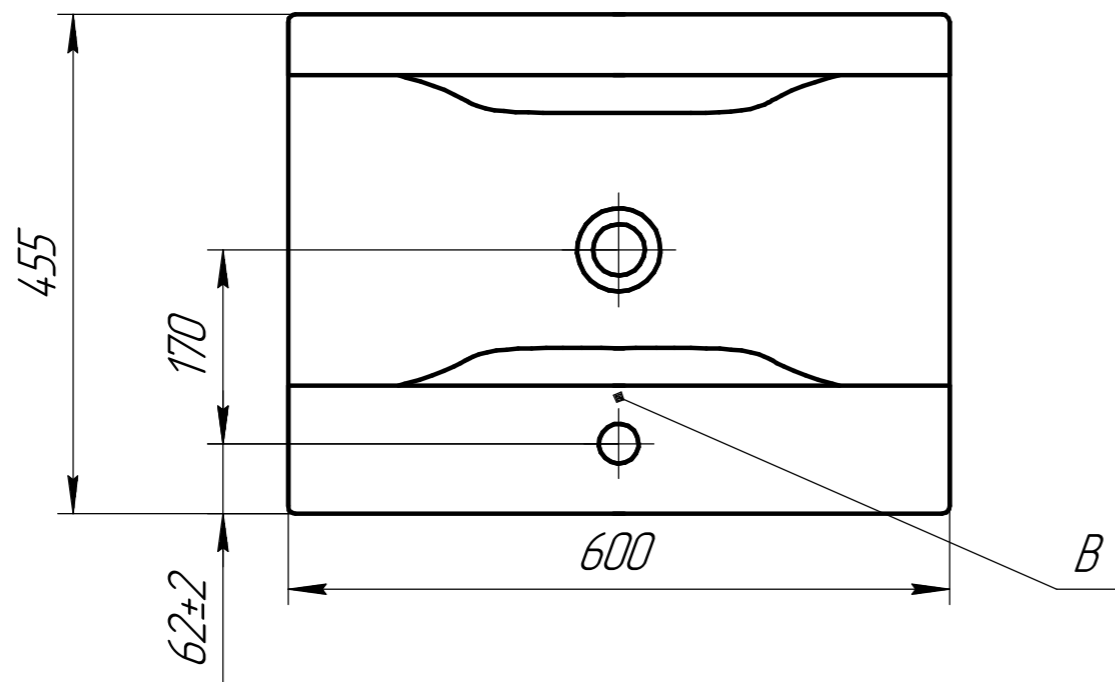
Взам. инв. №

Подп. и дата

Инд. № подл.



КОНТРОЛЬНЫЙ
ЭКЗЕМПЛЯР



1. Толщина черепка 9...15мм
2. Неуказанные радиусы скруглений принимать 2-5 мм
3. "*" - Размеры для справок
4. Допускается не глазуровать невидимую поверхность "А", обозначенную штрих-пунктирной линией
5. В" - место нанесения логотипа
6. "С" - место маркировки изделия
7. Остальные технические требования согласно ТУ 23.42.10-001-78272202

				Э 204.00.034				
Изм.	Лист	№ докум.	Подп.	Дата	Умывальник прямоугольный с переливом, мебельный "ONTARIO 60"	Лит.	Масса	Масштаб
Разраб.	Яковлев А.С.	Иванов С.Э.	13.07.2020	13.07.2020			9,9	
Проб.	Иванов С.Э.					Лист	Листов	1
Т.контр.								
Н.контр.					Фарфор			
Утв.	Иванов С.Э.		13.07.2020					