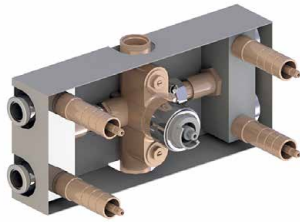


Réf. **92.584**

Réf. **65.520**

Corps mitigeur thermostatique à encastrer 4 sorties + habillage pour mitigeur thermostatique



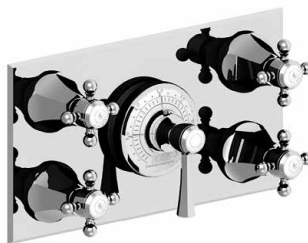
CARACTÉRISTIQUES Réf. 92.584

Corps mitigeur thermostatique à encastrer avec caisson d'encastrement, 4 sorties robinet d'arrêt

Concealed thermostatic mixing valve with insert box, with 4 outlet for stopcock

Débits / Flow rate :

- 52 L / mn

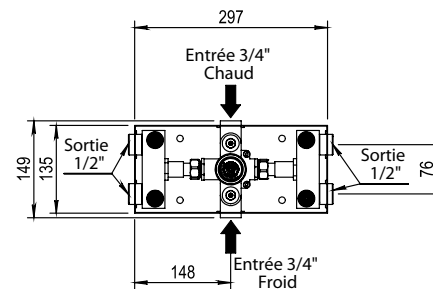
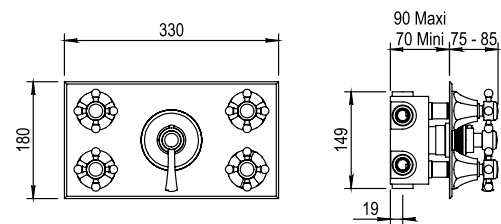


MONTAGE HORIZONTAL ET VERTICAL
HORIZONTAL OR VERTICAL ASSEMBLY

CARACTÉRISTIQUES Réf. 65.520

Habillage pour mitigeur thermostatique Réf. 92.584

Trim for thermostatic mixing valve Ref. 92.584



16 ACC LY 190

FINITIONS USUELLES

- CH** Chrome
Chrome
- NB** Nickel Brillant
Polished Nickel
- NM** Nickel Mat
Brushed Nickel

VERNIS BRILLANT

- BM** Bronze Mat Vernis Brillant
Antikbrass Gloss Varnish
- PB** Polishbrass Vernis Brillant
Polished Brass Gloss Varnish
- VC** Vieux Cuivre Vernis Brillant
Old Copper Gloss Varnish
- SG** Argent Brillant
Polished Silver
- DO** Doré Brillant
Glossy Gold

VERNIS MAT

- BV** Bronze Mat Vernis Mat
Antikbrass Matt Varnish
- CM** Vieux Cuivre Vernis Mat
Old Copper Matt Varnish
- VB** Vieux Bronze Vernis Mat
Old Bronze Matt Varnish
- AV** Vieil Argent
Old Silver
- DM** Doré Mat
Gold Matt

