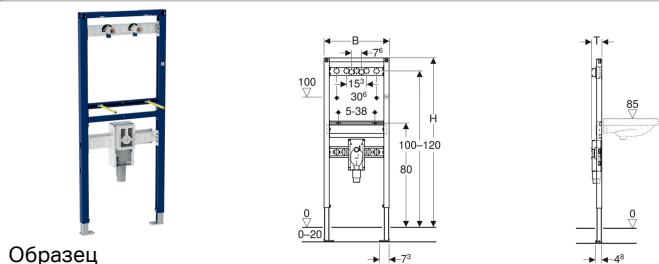


Инсталляция Geberit Duofix для раковины, 130 см, настенный смеситель наружного монтажа, с внутрисстенным сифоном



Цели применения

- Для гипсокартонных стен
- Для встраивания в пристенки по высоте рамы или по высоте помещения
- Для встраивания в фальшстены по высоте помещения
- Для встраивания в перегородку систем Geberit Duofix по высоте рамы или помещения
- Подходит для лиц с ограниченными возможностями
- Для монтажа умывальников
- Для смесителей наружного монтажа
- Для напольных покрытий толщиной 0–20 см

Характеристики

- Самонесущая рама с порошковой окраской
- Рама с отверстиями $\varnothing 9$ мм для крепления в деревянном каркасе
- Стойка оцинкованная

Объем поставки

- 2 соединительных колена Rp 1/2"/R 1/2", совместимы с MF
- 2 звукоизолирующих бандажа
- 2 изоляционных рукава

- Стойки с возможностью перемещения 0–20 см
- Стойки с защитой от скольжения
- Опорные площадки поворотные
- Глубина опорных площадок подходит для монтажа в U-образные профили UW 50 и UW 75 и в направляющие системы Geberit Duofix
- Расстояние между точками крепления раковина 5–38 см
- Внутрисстенный сифон с оптимальным управлением потоком и более высокой способностью к самоочистке
- При завершающем монтаже внутрисстенный сифон регулируется по высоте ± 3 см
- Корпус с соединительным патрубком из ПП, $\varnothing 50$ мм
- Регулируемое по высоте и шумопоглощающее крепление для соединительного колена
- Монтажная планка выставляется по высоте и глубине

Технические характеристики

Материал

Сталь

- Защитная крышка
- 2 резьбовые шпильки M10
- Крепеж

Арт. №	В	Н	Т
111.477.00.1	50 см	130 см	7.4 см

Принадлежности

- Финишный комплект Geberit для раковины с внутрисстенным сифоном
- Крепление Geberit Duofix для раковин с расстоянием между точками крепления 38–58 см
- Комплект крепления к стене Geberit Duofix для отдельного монтажа
- Комплект крепления ножек к задней стенке Geberit Duofix