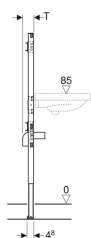
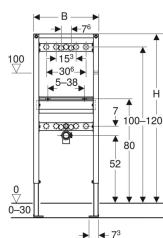


## Инсталляция Geberit Duofix для раковины, 130 см, настенный смеситель наружного монтажа



Образец



### Цели применения

- Для гипсокартонных стен
- Для встраивания в пристенки по высоте рамы или по высоте помещения
- Для встраивания в фальшстены по высоте помещения
- Для встраивания в перегородку систем Geberit Duofix по высоте рамы или помещения
- Для монтажа умывальников
- Для смесителей наружного монтажа
- Для напольных покрытий толщиной 0–30 см

### Характеристики

- Самонесущая рама с порошковой окраской
- Рама с отверстиями  $\varnothing$  9 мм для крепления в деревянном каркасе

- Стойка оцинкованная
- Стойки с возможностью перемещения 0–30 см
- Стойки с защитой от скольжения
- Опорные площадки поворотные
- Глубина опорных площадок подходит для монтажа в U-образные профили UW 50 и UW 75 и в направляющие системы Geberit Duofix
- Расстояние между точками крепления раковина 5–38 см
- Регулируемое по высоте и шумопоглощающее крепление для соединительного колена
- Монтажная планка выставляется по высоте и глубине
- Самоклеящаяся уплотнительная прокладка с флисовым покрытием

### Технические характеристики

Материал | Сталь

### Объем поставки

- 2 соединительных колена Rp 1/2"/R 1/2", совместимы с MF
- 2 уплотнительных прокладки
- 2 звукоизолирующих бандажа
- 2 изоляционных рукава
- Соединительное колено из ПНД,  $\varnothing$  50 мм
- Уплотнение  $\varnothing$  44/40 мм
- 2 резьбовые шпильки M10
- Крепеж

Арт. №	В	Н	Т
111.452.00.2	50 см	130 см	7.5 см

### Принадлежности

- Крепление Geberit Duofix для раковин с расстоянием между точками крепления 38–58 см
- Комплект крепления к стене Geberit Duofix для отдельного монтажа
- Комплект крепления ножек к задней стенке Geberit Duofix