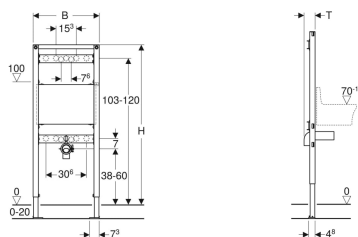


Инсталляция Geberit Duofix для раковины для слива сильно загрязненной воды, 130 см, настенный смеситель наружного монтажа



Образец



Цели применения

- Для гипсокартонных стен
- Для встраивания в пристенки по высоте рамы или по высоте помещения
- Для встраивания в фальшстены по высоте помещения
- Для встраивания в перегородку систем Geberit Duofix по высоте рамы или помещения
- Для монтажа раковин для слива сильно загрязненной воды
- Для смесителей наружного монтажа
- Для напольных покрытий толщиной 0–20 см

Характеристики

- Самонесущая рама с порошковой окраской
- Рама с отверстиями \varnothing 9 мм для крепления в деревянном каркасе

Объем поставки

- 2 соединительных колена Rp 1/2"/R 1/2", совместимы с MF
- 2 звукоизолирующих бандажа
- 2 изоляционных рукава
- Соединительное колено из ПНД, \varnothing 50/63 мм
- Уплотнение \varnothing 57/50 мм
- Уплотнение \varnothing 57/40 мм
- Крепеж

- Стойка оцинкованная
- Стойки с возможностью перемещения 0–20 см
- Стойки с защитой от скольжения
- Опорные площадки поворотные
- Глубина опорных площадок подходит для монтажа в U-образные профили UW 50 и UW 75 и в направляющие системы Geberit Duofix
- Опорная площадка регулируется по высоте
- Опорная площадка из фанерованного дерева, водонепроницаемая склейка
- Класс материалов B2 согласно стандарту DIN 4102-1 или класс D-s2, d0 согласно DIN EN 13501-3
- Содержание формальдегида: класс A согласно стандарту EN 1084 или класс E 1 согласно EN 13936
- Регулируемое по высоте и шумопоглощающее крепление для соединительного колена
- Монтажная планка выставляется по высоте и глубине

Арт. №	В	Н	Т
111.450.00.1	50 см	130 см	8.3 см