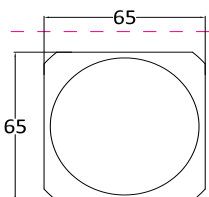
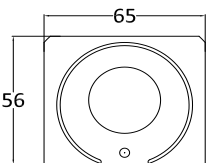
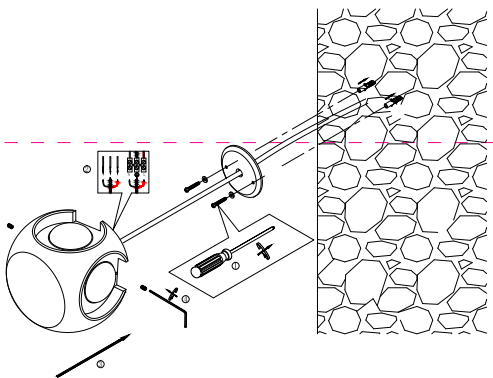


# Instruction



MAX 4W  
260 Lumen

Model: O014WL-L4B  
Collection: Outdoor  
Series: Corso

 Wall Lamps



## Montageanleitung:

- Schauen Sie vor Installation der Leuchte über den Hauptschalter den Strom frei.
  - Bereiten Sie den Platz vor, an dem Sie die Leuchte anbringen wollen: Für Einbauleuchten mit einer Montagebohrung und für Absenkleuchten mit einem Vertiefungsbohrer Bohren Sie ein 20x240x 50Hz Stromloch, wenn möglich mit Erdungsbohrer, zum Einbauort.
  - Verbinden Sie die Leuchte mit dem 220-240V 50Hz Stromnetz. Wenn die Leuchte an einem Ort ohne Stromnetz angeschlossen werden soll, werden die Befestigungen der Leuchte in der Montagebohrung oder an dafür vorgesehenen Platz.
  - Befestigen Sie die Glühbirne in der Fassung.
  - Schauen Sie den Strom an und überprüfen Sie die Funktionsfähigkeit der Leuchte.
- ### Assembly Manual:
- The installation of the lamp shall be performed with the power supply free.
  - Prepare a place to install the lamp: a mounting hole for built-in lamps and a seat for surface-mounted lamps.
  - Take 220-240V 50Hz power wires, including a grounding wire, if any, out of the wall.
  - Connect the lamp to the 220-240V 50Hz power supply network. If the lamp has a grounding wire, it shall be also connected.
  - Install the lamp in the mounting hole/seat and secure tightly.
  - Install a bulb in the socket and fix the bulb.
  - Turn on the power supply for the lamp and make sure that the lamp operates properly.

## Інструкція з монтажу:

- Установіть світлофіла за допомогою при вимкненій електричній мережі.
- Підготуйте місце для установки світлофіла - монтажний отвір для вбудованих, посадочне місце для закладного 50 Пд, в тому числі дріт заземлення, якщо він є в світлофілу.
- Підключіть світлофіл до мережі 220-240В 50 Пд. Якщо в світлофілу передбачений дріт заземлення, його також необхідно підключити.
- Налітьніть світлофіл у встановлений отвір / посадочне місце і надійно зафіксуйте.
- Встановіть лампу у цоколю і зафіксуйте її.
- Включіть подачу електричного струму до світлофіла і переконуйтеся в тому, що він працює правильно.

## Instrucția po instalare:

- Instalația de iluminare se realizează în timpul întreruperii curentului electric.
- Pregătiți locul pentru instalarea aparatului: găurile pentru iluminatul încorporat și locul de montaj pentru iluminatul de încastrare.
- Conectați cablurile de alimentare cu curent la unitatea de iluminare.
- Conectați lumina la rețeaua 220-240V 50 Hz. Dacă este necesar, conectați și cablul de împământare.
- Instalați aparatul de iluminare în găurile / locurile de montaj și fixați-l ferm.
- Instalați becul în soclu și blocați-l.
- Porniți sursa de alimentare cu electricitate și verificați funcționarea aparatului de iluminare.

**Vertretung des Herstellerwerks / Manufacturer Factory  
affiliate / Filiale de l'usine du fabricant / Filiale di fabbrica  
produttore / Filial de la fabrică / Fabrica de filial / Subs  
Fabrika / Cabang Pabrik / Branch Factory / Fabrica de ramifica  
/ Branch Factory / Odsialni Zavod / Odsialna Fabrika  
margovniteli / Olini zavodu / Irpochina / Olini  
zavod - predstavnik / Filial zavodu / Filial zavodu /  
Distribucija / Distribucija / Distribuitor / Distributor  
distribucija / Репрезентативна / Репрезентативна /**

